

COVID-19 IN PROVINCIA DI LECCE



REPORT del 14 ottobre 2022

Aggiornamento delle ore 10.30

Documento a cura di Fabrizio Quarta con la collaborazione di Angela Metallo
Elaborazione dati Carlo Indino

Tabella 1. Distribuzione per comune dei casi di infezione da COVID-19.

Comune	N° casi da inizio pandemia	Attualmente positivi	Attualmente positivi per 1.000 Ab.	N. Vaccinati mono, 1 ^a dose	Vaccinati mono, 1 ^a dose per 100 Ab.
ALESSANO	2.475	35	5,6	5.288	84,2
ALEZIO	2.171	22	3,9	4.796	85,5
ALLISTE	2.391	23	3,5	5.403	81,7
ANDRANO	1.709	25	5,3	4.107	86,9
ARADEO	3.288	28	3,1	7.907	86,4
ARNESANO	1.582	18	4,5	3.426	85,5
BAGNOLO DEL SALENTO	703	13	7,2	1.571	86,6
BOTRUGNO	1.085	5	1,9	2.371	88,0
CALIMERA	2.414	13	1,9	6.095	88,2
CAMPI SALENTINA	3.721	50	4,9	8.908	87,7
CANNOLE	710	4	2,4	1.471	87,8
CAPRARICA DI LECCE	795	7	2,9	2.073	86,6
CARMIANO	5.003	53	4,4	10.217	85,6
CARPIGNANO SALENTINO	1.309	11	3,0	3.317	89,0
CASARANO	7.671	94	4,7	16.530	83,5
CASTRI' DI LECCE	864	6	2,1	2.478	87,8
CASTRIGNANO DEI GRECI	1.304	7	1,8	3.386	88,4
CASTRIGNANO DEL CAPO	2.082	26	5,0	4.509	86,1
CAVALLINO	5.281	55	4,3	11.142	87,3
COLLEPASSO	2.300	36	6,2	5.001	85,9
COPERTINO	8.145	60	2,5	20.727	87,6
CORIGLIANO D'OTRANTO	2.091	11	1,9	5.054	88,4
CORSANO	2.113	40	7,5	4.460	83,7
CURSI	1.442	18	4,5	3.450	85,5
CUTROFIANO	3.447	44	5,0	7.748	87,4
DISO	883	20	6,9	2.597	89,5
GAGLIANO DEL CAPO	1.886	11	2,2	4.212	83,0
GALATINA	9.548	91	3,4	22.909	86,6
GALATONE	6.021	56	3,7	12.975	84,7
GALLIPOLI	7.804	48	2,4	16.960	84,0
GIUGGIANELLO	381	11	9,5	1.026	88,8
GIURDIGNANO	694	5	2,6	1.678	86,1
GUAGNANO	1.970	28	5,0	4.797	86,1
LECCE	33.913	344	3,6	80.788	83,7
LEQUILE	3.223	27	3,1	7.226	83,0
LEVERANO	5.150	44	3,2	12.203	87,4
LIZZANELLO	4.674	21	1,7	10.398	86,6
MAGLIE	5.128	76	5,4	12.004	85,5
MARTANO	3.230	40	4,5	7.664	85,6
MARTIGNANO	616	15	9,2	1.420	87,1
MATINO	4.377	44	3,9	9.157	81,2
MELENDUGNO	3.950	24	2,4	8.332	83,3
MELISSANO	2.560	25	3,6	5.645	80,7
MELPIGNANO	793	7	3,2	1.901	86,1
MIGGIANO	1.234	17	5,0	2.914	85,1

Comune	N° casi da inizio pandemia	Attualmente positivi	Attualmente positivi per 1.000 Ab.	N. Vaccinati mono, 1 ^a dose	Vaccinati mono, 1 ^a dose per 100 Ab.
MINERVINO DI LECCE	1.326	10	2,8	3.011	84,6
MONTERONI DI LECCE	5.069	35	2,5	11.440	83,0
MONTESANO SALENTINO	1.153	33	12,5	2.267	85,7
MORCIANO DI LEUCA	1.016	13	4,1	2.695	84,8
MURO LECCESE	1.636	30	6,1	4.231	86,5
NARDO'	11.475	129	4,1	26.697	85,4
NEVIANO	1.856	23	4,5	4.342	84,9
NOCIGLIA	824	20	9,0	1.899	85,7
NOVOLI	3.090	46	5,9	6.783	87,3
ORTELLE	773	9	3,9	1.965	84,8
OTRANTO	1.986	28	4,8	4.755	81,3
PALMARIGGI	542	8	5,6	1.263	88,1
PARABITA	3.212	21	2,4	7.392	83,5
PATU'	586	8	4,8	1.449	87,6
POGGIARDO	2.270	18	3,0	5.090	85,7
PRESICCE-ACQUARICA	3.597	26	2,7	7.869	80,7
RACALE	4.443	46	4,2	8.910	81,8
RUFFANO	3.799	39	4,1	7.865	81,7
SALICE SALENTINO	2.835	18	2,2	6.902	85,2
SALVE	1.560	19	4,2	3.655	80,2
SANARICA	554	4	2,7	1.256	85,0
SAN CESARIO DI LECCE	3.200	35	4,3	6.897	85,6
SAN DONATO DI LECCE	2.354	39	7,0	4.911	87,6
SANNICOLA	1.946	24	4,2	4.852	83,9
SAN PIETRO IN LAMA	1.297	8	2,3	2.933	83,6
SANTA CESAREA TERME	916	8	2,7	2.533	84,9
SCORRANO	3.157	17	2,5	5.870	85,6
SECLI'	787	21	11,3	1.655	89,1
SOGLIANO CAVOUR	1.560	7	1,8	3.437	86,3
SOLETO	1.984	10	1,9	4.525	84,7
SPECCHIA	1.792	20	4,2	3.945	83,5
SPONGANO	1.302	20	5,6	3.052	85,3
SQUINZANO	4.855	36	2,6	11.663	83,9
STERNATIA	761	25	11,3	1.934	87,2
SUPERSANO	1.652	16	3,7	3.641	84,8
SURANO	494	4	2,5	1.343	84,4
SURBO	6.388	97	6,5	12.835	85,9
TAURISANO	4.916	28	2,4	9.405	80,7
TAVIANO	4.592	46	3,9	9.880	83,7
TIGGIANO	1.078	14	4,9	2.402	83,8
TREPUZZI	5.348	39	2,7	12.428	86,8
TRICASE	6.930	73	4,2	14.902	85,9
TUGLIE	1.865	22	4,2	4.384	84,4
UGENTO	4.448	46	3,7	10.055	81,4
UGGIANO LA CHIESA	1.440	16	3,7	3.688	84,6
VEGLIE	5.351	49	3,6	11.832	86,4

Comune	N° casi da inizio pandemia	Attualmente positivi	Attualmente positivi per 1.000 Ab.	N. Vaccinati mono, 1^ dose	Vaccinati Mono, 1^ dose per 100 Ab.
VERNOLE	2.381	23	3,3	6.039	86,7
ZOLLINO	702	12	6,3	1.689	88,7
SAN CASSIANO	758	8	4,0	1.762	88,4
CASTRO	782	5	2,1	2.083	88,9
PORTO CESAREO	2.328	11	1,7	5.248	83,4
RSA La Fontanella - Ospiti e operatori (9)	80	0	-	-	-
Temporanem. Presenti	2.415	30	-	-	-
TOTALI	297.592	3.050	3,8	671.800	84,9

Nota: il colore rosso delle celle indica un valore peggiore rispetto al dato provinciale.

Tabella 2. Tamponi faringei eseguiti in Provincia di Lecce.

Tamponi eseguiti	N°	%
Tamponi negativi (*)	486.765	62
Tamponi positivi	297.592	38
Tot. (comprensivo dei ripetuti)	2.663.595	-

Nota: (*) Il dato si riferisce solo ai Laboratori pubblici e privati convenzionati.

Figura 1. Nuovi positivi per fasce di età. Settimana dal 30/09/22 al 06/10/2022.

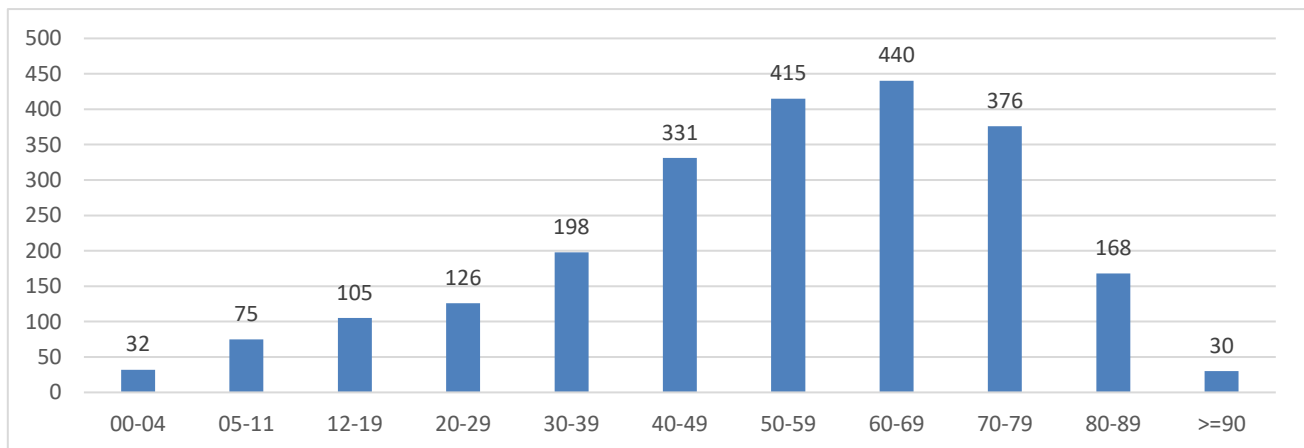


Figura 2. Trend settimanale dei casi "attualmente positivi" dal 3 dicembre 2021 ad oggi.

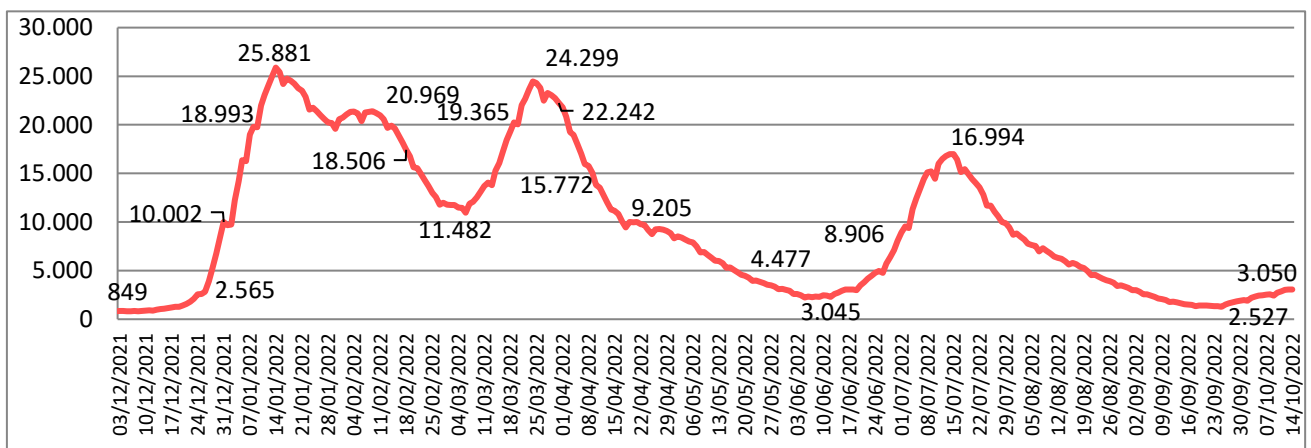


Figura 3. Trend settimanale dei nuovi positivi per le fasce di età dal 3 dicembre 2021 ad oggi.

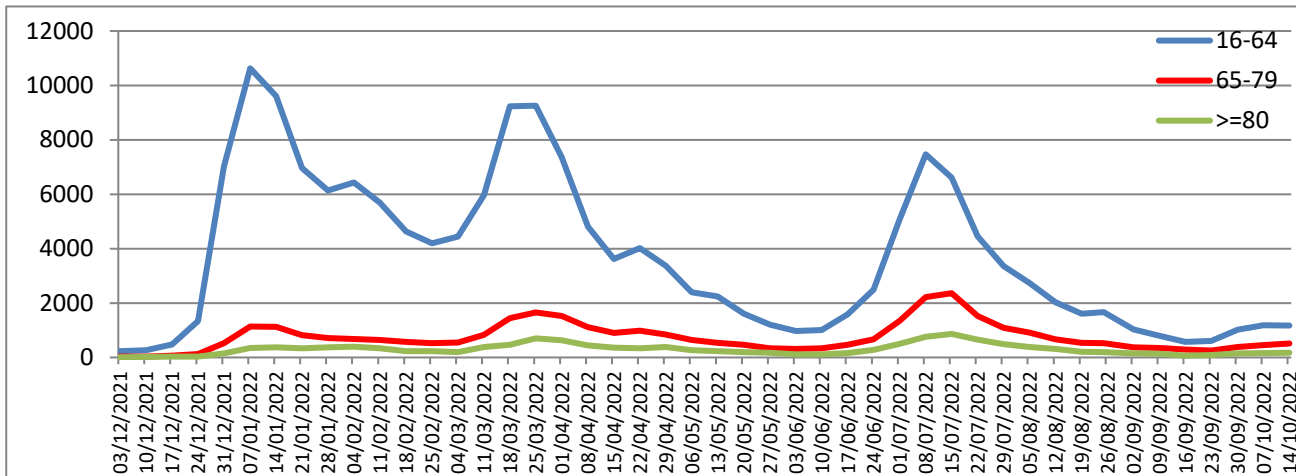


Tabella 3. Attualmente positivi per 1.000 Ab.e incidenza settimanale per 100.000 Ab.

Attualmente positivi per 1000 abitanti	4
Incidenza 7 giorni (7/10/22 - 13/10/22) per 100.000 abitanti	295

Tabella 4. Tasso ospedalizzazione mensile per 100.000 abitanti pop. vaccinata e non vaccinata.

Tasso di Ospedalizzazione mensile (16/9/22 - 13/10/22) per 100.000 abitanti	1 ^a dose	2 ^a dose	3 ^a dose	Non vaccinati
	3,71	1,15	1,53	4,05

Figura 4. Distribuzione geografica dei cittadini "attualmente positivi" a COVID-19 per 1000 Ab..

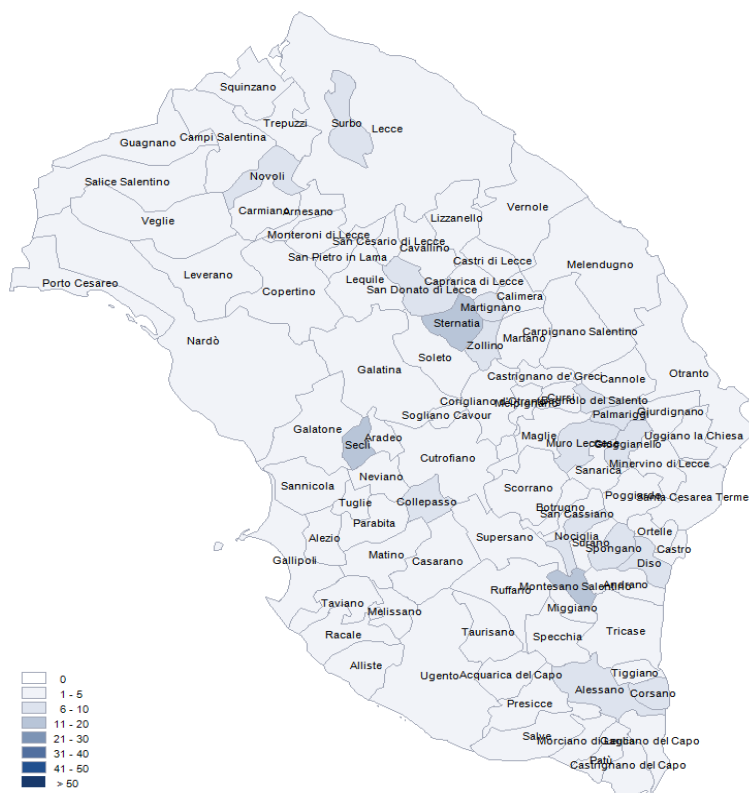


Figura 5. Distribuzione per sesso dei casi di infezione da COVID-19.

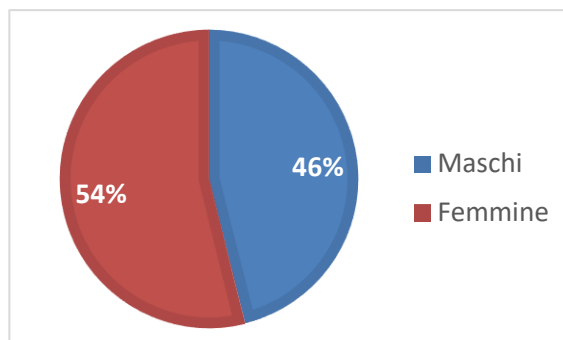


Tabella 5. Distribuzione per fasce di età e sesso dei casi di infezione da COVID-19.

Fasce Età	Maschi	Femmine	Totale	%
0-35	57.426	60.458	117.884	40
36-49	27.601	35.634	63.235	21
50-69	34.561	42.662	77.223	26
70-79	11.192	12.497	23.689	8
80-89	5.480	6.962	12.442	4
>=90	931	2.188	3.119	1
Totali	137.191	160.401	297.592	100

Figura 6. Distribuzione per fasce di età dei casi di infezione da COVID-19.

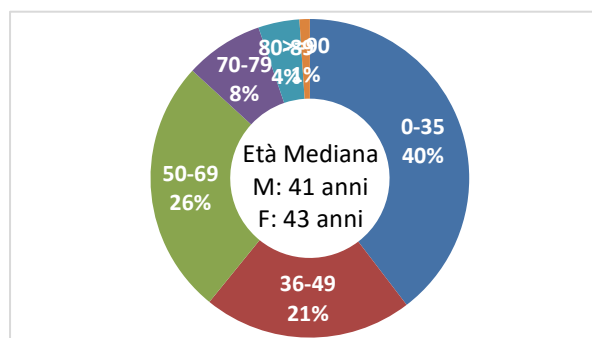


Tabella 6. Numero di ricoveri, degenti, dimessi e deceduti per infezione da COVID-19.

Istituto	Ricoveri Totali	Attualmente ricoverati	Dimessi	Deceduti
P.O. Galatina - Malattie infettive COVID	641	6	635	75
P.O. Galatina - Medicina interna COVID	371	8	363	89
P.O. Galatina - Altre UU.OO. COVID	28	0	28	0
P.O. Copertino - Lungod. Post COVID	38	0	38	6
P.O. Vito Fazzi - Anest. e Rianimaz. COVID	463	3	460	326
P.O. Vito Fazzi - Pneumologia COVID (DEA)	1.260	11	1.249	378
P.O. Vito Fazzi - Malattie Infettive COVID	845	6	839	118
P.O. Vito Fazzi - Med. Acc. Urgenza COVID	179	0	179	17
P.O. Fazzi (S. Cesario) Lungod. Post COVID	142	0	142	0
Totali	3.967	34	3.933	1.009

Figura 7. Numero di ricoveri, degenti, dimessi e deceduti per infezione da COVID-19.

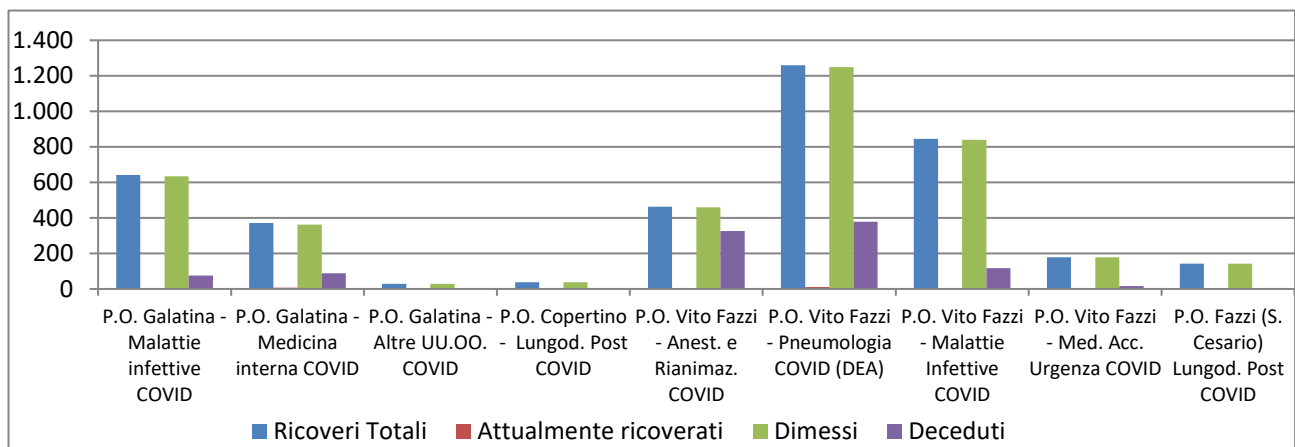


Tabella 7. Distribuzione per fasce di età e sesso dei ricoveri per infezione da COVID-19.

Fasce Età	Maschi	Femmine	Totale	%
0-35	94	60	154	4
36-49	196	176	372	9
50-69	738	417	1.155	29
70-79	512	419	931	23
80-89	479	502	981	25
>=90	166	208	374	9
Totali	2.185	1.782	3.967	100

Figura 8. Distribuzione per fasce di età dei ricoveri per infezione da COVID-19.

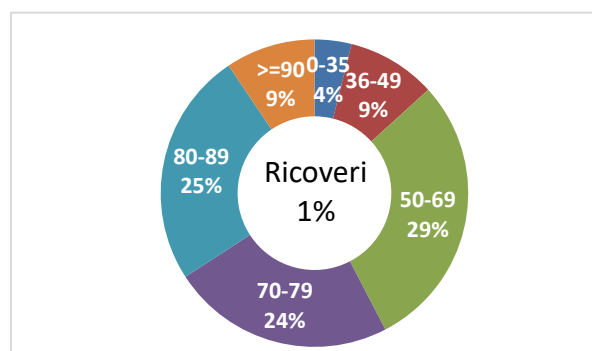


Figura 9. Trend settimanale dei ricoveri per le fasce di età dal 3 dicembre 2021 ad oggi.

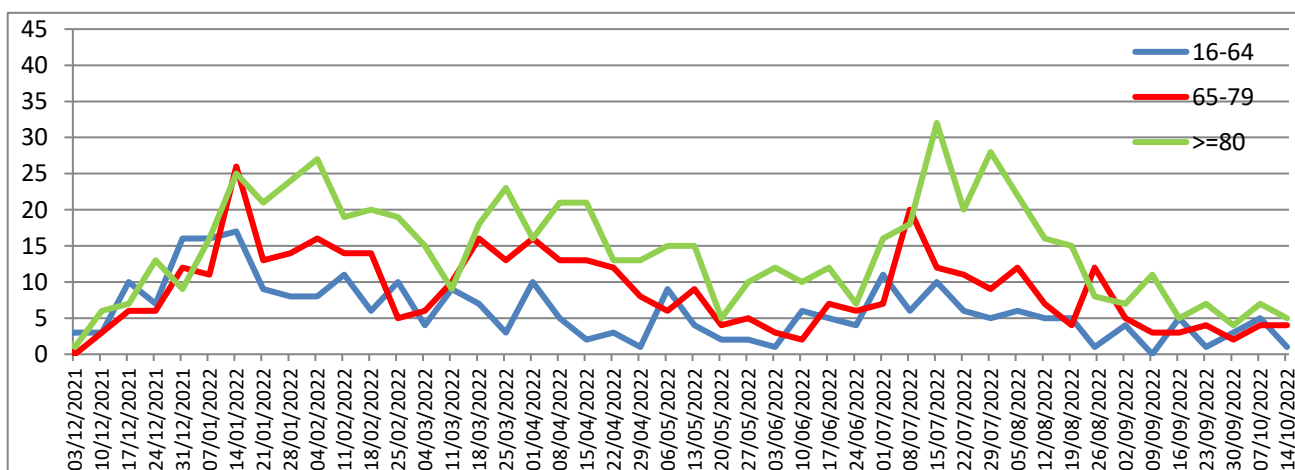


Tabella 8. Distribuzione per fasce di età e sesso dei deceduti per infezione da COVID-19.

Fasce Età	Maschi	Femmine	Totale	%
0-35	8	0	8	1
36-49	14	8	22	2
50-69	116	66	182	14
70-79	186	117	303	24
80-89	242	252	494	39
>=90	110	160	270	21
Totali	676	603	1.279	100

Figura 10. Trend settimanale dei deceduti per le fasce di età dal 3 dicembre 2021 ad oggi.

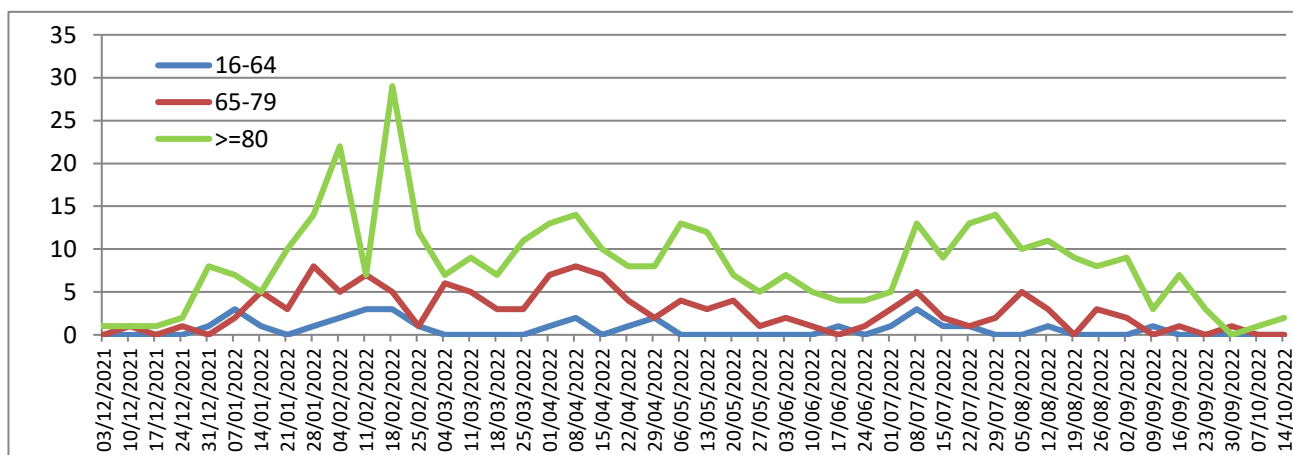


Figura 11. Distribuzione per fasce di età dei deceduti da infezione da COVID-19.

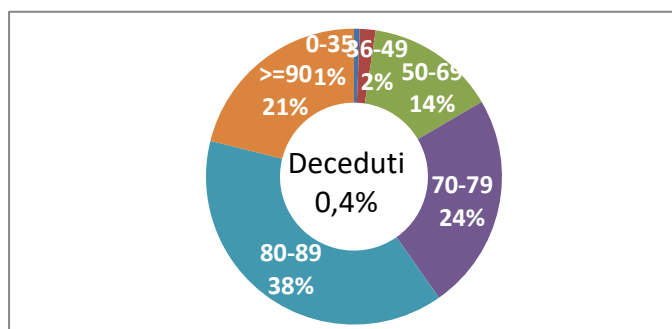


Figura 12. Distribuzione per fasce di età dei guariti da infezione da COVID-19.

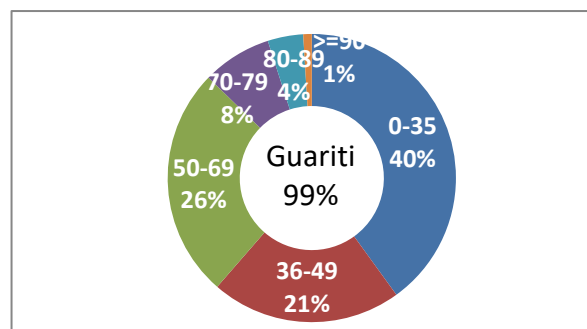


Tabella 9. Distribuzione per fasce di età e sesso dei guariti da infezione da COVID-19. dati cumulativi dal 29/02/2020 ad oggi.

Fasce Età	Maschi	Femmine	Totale	%
0-35	57.175	60.189	117.364	40
36-49	27368	35308	62.676	21
50-69	33.968	41.937	75.905	26
70-79	10750	12090	22.840	8
80-89	5.103	6.576	11.679	4
>=90	810	1989	2.799	1
Totali	135.174	158.089	293.263	100

Tabella 10. Distribuzione dei casi diagnosticati per luogo di esposizione dal 29/02/2020 (dato disponibile per 35.546 casi su 297.592).

Luogo di esposizione	N. Casi	%
Ambito Familiare	24.693	69,5
RSA/Casa di riposo/Comunità disabili	710	2,0
Ospedale Ambulatorio	973	2,7
Centro accoglienza rifugiati	385	1,1
Lavoro	2.925	8,2
Nave/Crociera	135	0,4
Altro	5.725	16,1
Totale	35.546	100

Figura 13. Distribuzione dei casi diagnosticati per luogo di esposizione dal 29/02/2020 (dato disponibile per 35.546 casi su 297.592).

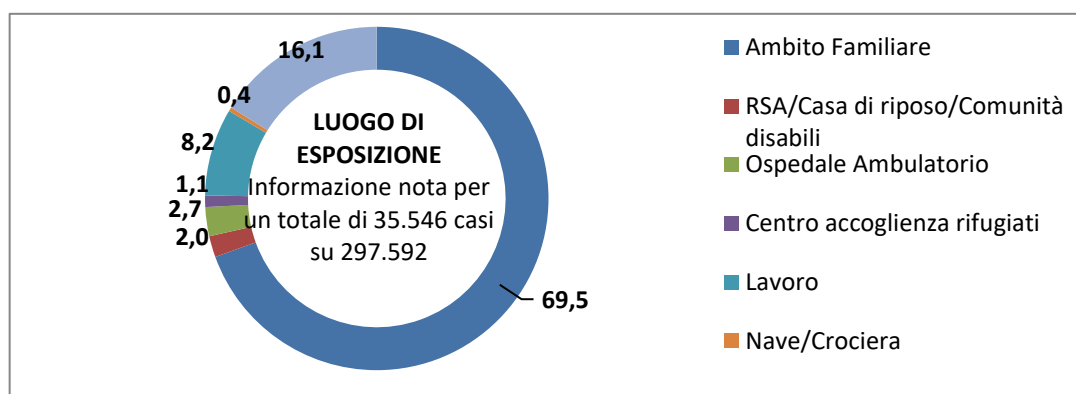


Tabella 11. Distribuzione dei casi diagnosticati per stato clinico iniziale dal 29/02/2020 (dato disponibile per 297.592 casi su 297.592).

Stato clinico	N. Casi	%
Asintomatico	242.987	81,7
Pauci-sintomatico	41.755	14,0
Lieve	11.621	3,9
Severo	773	0,3
Critico	456	0,2
Totale	297.592	100

Figura 14. Distribuzione dei casi diagnosticati per stato clinico iniziale dal 29/02/2020 (dato disponibile per 293.231 casi su 295.257).

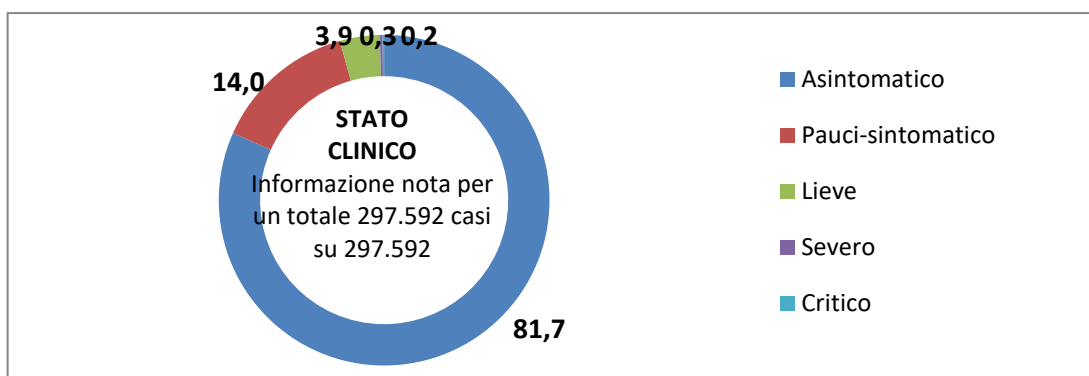


Tabella 12. Campagna vaccinale anti Covid 19 - Somministrazioni totali.

Fasce Età	1 ^a dose	Mono e 2 ^a dose	3 ^a Dose	4 ^a Dose	Totale
5-11	22.312	19.189	18	0	41.519
12-19	55.389	52.484	31.874	18	139.765
20-29	68.908	62.641	44.183	86	175.818
30-39	72.309	67.537	49.271	140	189.257
40-49	97.416	95.302	74.679	371	267.768
50-59	102.110	117.010	83.584	1.041	303.745
60-69	90.794	98.891	78.887	6.138	274.710
70-79	79.507	84.907	70.668	9.788	244.870
80-89	49.983	49.047	42.733	9.470	151.233
>= 90	11.736	11.291	8.708	1.888	33.623
Totale	650.464	658.299	484.605	28.940	1.822.308

Figura 15. Campagna vaccinale anti Covid 19 - Somministrazioni totali.

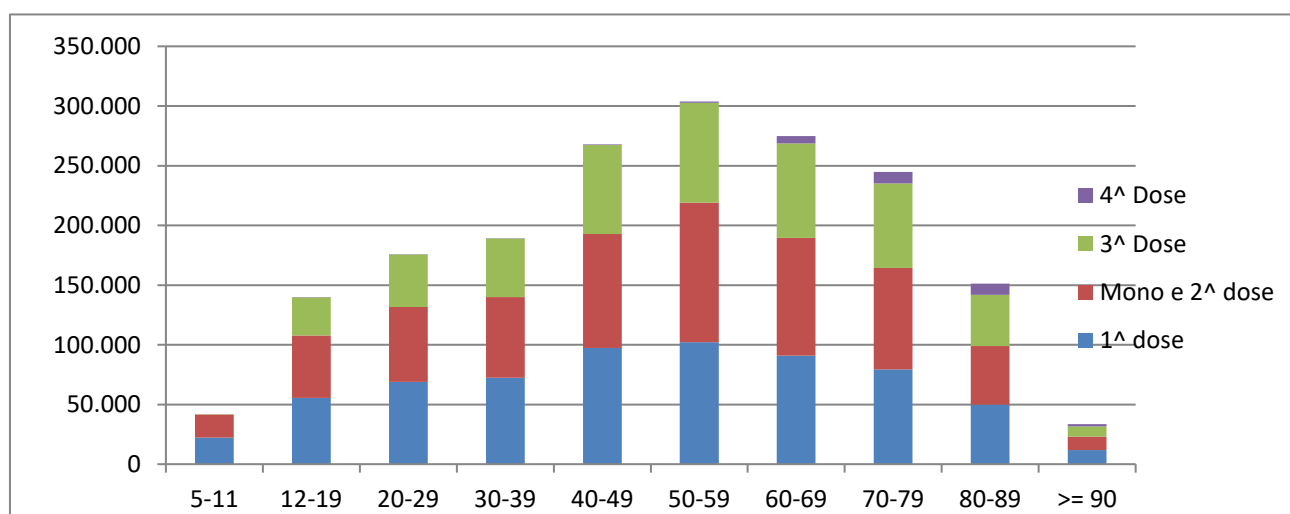
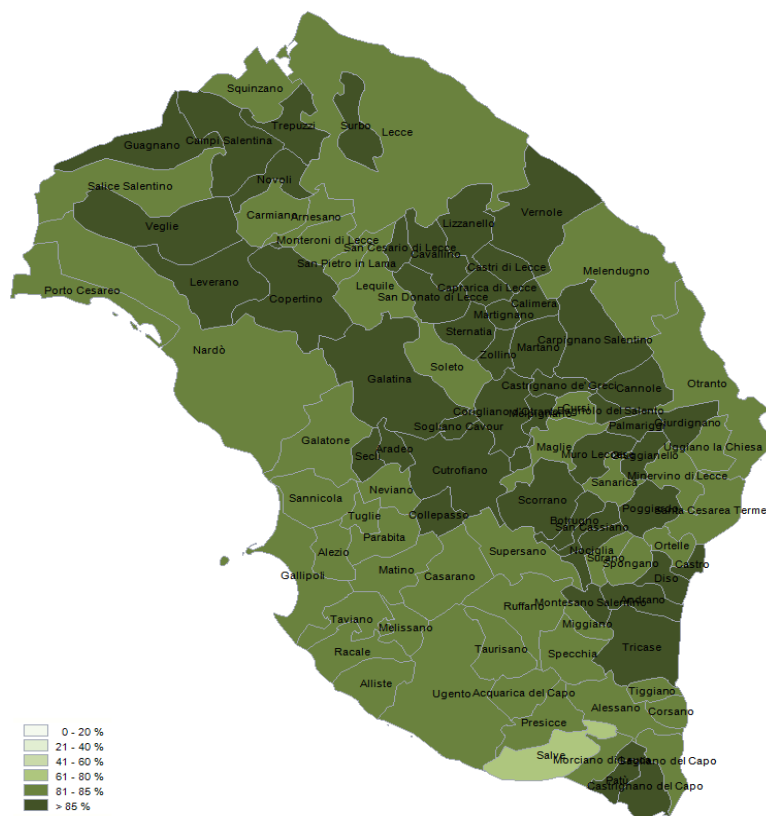


Tabella 13. Campagna vaccinale anti Covid 19 - Vaccinati per dose per 100 abitanti.

Fasce Età	1 ^a dose/100 Ab.	Mono e 2 ^a dose/100 Ab.	3 ^a dose/100 Ab.
5-11	51	44	0
12-19	93	88	54
20-29	85	78	55
30-39	82	77	56
40-49	81	79	62
50-59	80	91	65
60-69	87	94	75
70-79	90	96	80
80-89	92	90	78
>= 90	77	74	57
Totale	88	89	70

Nota: Il dato del Totale della 3^a dose/100 Ab. Si riferisce alla popolazione over 12

Figura 16. Distribuzione geografica dei cittadini vaccinati monodose e 1^a dose per 100 Ab..



I dati riportati sono quelli in possesso di questo ufficio nel giorno e alle ore indicati nella copertina del report. Si consideri che i dati si riferiscono alla residenza anagrafica dei cittadini ma potrebbero non coincidere con il reale domicilio. Sono considerati temporaneamente presenti i cittadini momentaneamente domiciliati in provincia di Lecce.

Si consideri inoltre che trattasi di dati molto dinamici che variano costantemente, per cui l'attribuzione ai comuni di alcune unità potrebbe risentire di queste problematiche e pertanto potrebbero risultare discordanti al momento della rilevazione con quelli forniti da altri enti o uffici.

Si consideri infine che solo per la RSA la fontanella di Soleto è stato considerato come domicilio degli utenti e degli operatori la sede della RSA.

Dall'8 gennaio 2021 il report include i dati, per comune di residenza, dei vaccinati nella campagna di vaccinazione anti COVID avviata il 27 dicembre 2020.

Hanno contribuito alla realizzazione del report

Il gruppo di lavoro U.O.C. Statistica ed Epidemiologia ASL Lecce: Sig.ra Valeria Gerardi, Sig.ra Ornella Guida, Sig. Donato Rollo.