



COVID-19 IN PROVINCIA DI LECCE



REPORT del 15 aprile 2022

Aggiornamento delle ore 10.30

Documento a cura di Fabrizio Quarta con la collaborazione di Angela Metallo
Elaborazione dati Carlo Indino

Tabella 1. Distribuzione per comune dei casi di infezione da COVID-19.

Comune	N° casi da inizio pandemia	Attualmente positivi	Attualmente positivi per 1.000 Ab.	N. Vaccinati mono, 1 ^a dose	Vaccinati mono, 1 ^a dose per 100 Ab.
ALESSANO	1.509	63	10,0	5.280	84,1
ALEZIO	1.486	126	22,5	4.790	85,4
ALLISTE	1.567	98	14,8	5.400	81,6
ANDRANO	1.062	61	12,9	4.107	86,9
ARADEO	2.138	160	17,5	7.898	86,3
ARNESANO	1.074	46	11,5	3.420	85,4
BAGNOLO DEL SALENTO	372	17	9,4	1.571	86,6
BOTRUGNO	625	43	16,0	2.369	87,9
CALIMERA	1.496	110	15,9	6.091	88,2
CAMPI SALENTINA	2.403	122	12,0	8.887	87,5
CANNOLE	473	21	12,5	1.468	87,6
CAPRARICA DI LECCE	437	21	8,8	2.070	86,4
CARMIANO	3.211	200	16,7	10.210	85,5
CARPIGNANO SALENTINO	825	40	10,7	3.309	88,8
CASARANO	5.144	316	16,0	16.518	83,4
CASTRI' DI LECCE	538	36	12,8	2.477	87,8
CASTRIGNANO DEI GRECI	848	60	15,7	3.384	88,4
CASTRIGNANO DEL CAPO	1.170	90	17,2	4.507	86,1
CAVALLINO	3.625	189	14,8	11.128	87,2
COLLEPASSO	1.282	74	12,7	4.999	85,9
COPERTINO	5.422	289	12,2	20.703	87,5
CORIGLIANO D'OTRANTO	1.307	88	15,4	5.048	88,3
CORSANO	1.392	106	19,9	4.457	83,7
CURSI	986	41	10,2	3.446	85,4
CUTROFIANO	2.171	181	20,4	7.740	87,3
DISO	535	43	14,8	2.594	89,4
GAGLIANO DEL CAPO	1.235	106	20,9	4.205	82,9
GALATINA	6.207	505	19,1	22.881	86,5
GALATONE	3.964	276	18,0	12.956	84,5
GALLIPOLI	5.276	259	12,8	16.933	83,9
GIUGGIANELLO	241	17	14,7	1.023	88,6
GIURDIGNANO	510	15	7,7	1.676	86,0
GUAGNANO	1.187	51	9,2	4.795	86,1
LECCE	23.418	1.158	12,0	80.621	83,5
LEQUILE	2.316	108	12,4	7.221	83,0
LEVERANO	3.217	139	10,0	12.190	87,3
LIZZANELLO	3.366	142	11,8	10.389	86,6
MAGLIE	3.299	175	12,5	11.986	85,4
MARTANO	1.943	92	10,3	7.653	85,5
MARTIGNANO	388	36	22,1	1.418	87,0
MATINO	2.981	154	13,7	9.148	81,1
MELENDUGNO	2.582	138	13,8	8.320	83,2
MELISSANO	1.771	100	14,3	5.639	80,6
MELPIGNANO	479	37	16,8	1.896	85,9
MIGGIANO	855	33	9,6	2.912	85,0

Comune	N° casi da inizio pandemia	Attualmente positivi	Attualmente positivi per 1.000 Ab.	N. Vaccinati mono, 1 ^a dose	Vaccinati mono, 1 ^a dose per 100 Ab.
MINERVINO DI LECCE	898	56	15,7	3.002	84,3
MONTERONI DI LECCE	3.534	156	11,3	11.427	82,9
MONTESANO SALENTINO	733	43	16,3	2.262	85,5
MORCIANO DI LEUCA	642	41	12,9	2.688	84,6
MURO LECCESE	1.029	53	10,8	4.228	86,5
NARDO'	7.226	548	17,5	26.676	85,3
NEVIANO	1.057	112	21,9	4.338	84,9
NOCIGLIA	518	31	14,0	1.897	85,6
NOVOLI	2.082	131	16,9	6.775	87,2
ORTELLE	499	36	15,5	1.962	84,7
OTRANTO	1.353	58	9,9	4.745	81,1
PALMARIGGI	317	22	15,4	1.262	88,1
PARABITA	2.074	115	13,0	7.381	83,3
PATU'	336	20	12,1	1.445	87,3
POGGIARDO	1.495	94	15,8	5.082	85,6
PRESICCE-ACQUARICA	2.298	165	16,9	7.862	80,6
RACALE	2.999	170	15,6	8.906	81,8
RUFFANO	2.602	111	11,5	7.857	81,6
SALICE SALENTINO	1.931	104	12,8	6.896	85,1
SALVE	927	41	9,0	3.648	80,1
SANARICA	387	15	10,2	1.254	84,9
SAN CESARIO DI LECCE	2.289	108	13,4	6.886	85,4
SAN DONATO DI LECCE	1.511	78	13,9	4.904	87,4
SANNICOLA	1.204	77	13,3	4.842	83,7
SAN PIETRO IN LAMA	929	40	11,4	2.931	83,6
SANTA CESAREA TERME	575	55	18,4	2.531	84,8
SCORRANO	2.225	80	11,7	5.862	85,5
SECLI'	517	36	19,4	1.654	89,0
SOGLIANO CAVOUR	904	61	15,3	3.430	86,1
SOLETO	1.250	62	11,6	4.520	84,6
SPECCHIA	1.279	72	15,2	3.941	83,5
SPONGANO	843	41	11,5	3.050	85,2
SQUINZANO	3.267	114	8,2	11.647	83,8
STERNATIA	449	20	9,0	1.932	87,1
SUPERSANO	1.114	47	10,9	3.639	84,7
SURANO	325	18	11,3	1.339	84,1
SURBO	4.378	232	15,5	12.830	85,9
TAURISANO	3.437	144	12,4	9.390	80,5
TAVIANO	3.090	150	12,7	9.874	83,6
TIGGIANO	653	45	15,7	2.398	83,7
TREPUZZI	3.589	195	13,6	12.416	86,7
TRICASE	4.458	336	19,4	14.888	85,9
TUGLIE	1.126	77	14,8	4.380	84,3
UGENTO	2.780	136	11,0	10.048	81,3
UGGIANO LA CHIESA	987	64	14,7	3.684	84,5
VEGLIE	3.294	269	19,6	11.813	86,2

Comune	N° casi da inizio pandemia	Attualmente positivi	Attualmente positivi per 1.000 Ab.	N. Vaccinati mono, 1 ^a dose	Vaccinati Mono, 1 ^a dose per 100 Ab.
VERNOLE	1.519	90	12,9	6.036	86,6
ZOLLINO	439	22	11,6	1.689	88,7
SAN CASSIANO	491	19	9,5	1.757	88,2
CASTRO	459	30	12,8	2.081	88,8
PORTO CESAREO	1.645	81	12,9	5.239	83,3
RSA La Fontanella - Ospiti e operatori (9)	79	0	-	-	-
Temporanem. Presenti	1.588	68	-	-	-
TOTALI	195.963	11.171	14,0	670.957	84,8

Nota: il colore rosso delle celle indica un valore peggiore rispetto al dato provinciale.

Tabella 2. Tamponi faringei eseguiti in Provincia di Lecce.

Tamponi eseguiti	N°	%
Tamponi negativi (*)	456.003	70
Tamponi positivi	195.963	30
Tot. (comprensivo dei ripetuti)	2.115.610	-

Nota: (*) Il dato si riferisce solo ai Laboratori pubblici e privati convenzionati.

Figura 1. Nuovi positivi per fasce di età. Settimana dal 08/04/22 al 14/04/2022.

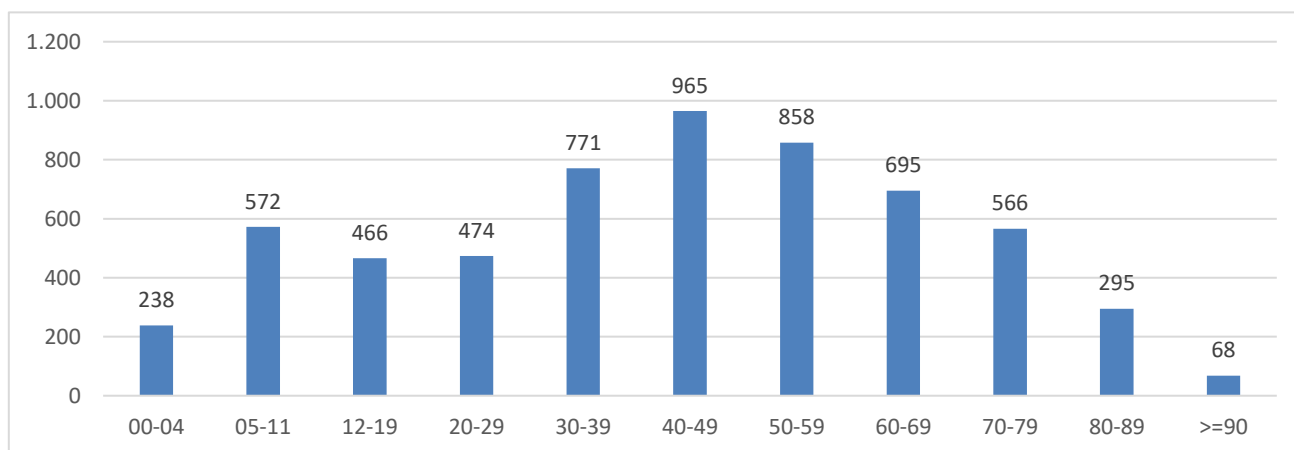


Figura 2. Trend settimanale dei casi "attualmente positivi" dal 1 ottobre 2021 ad oggi.

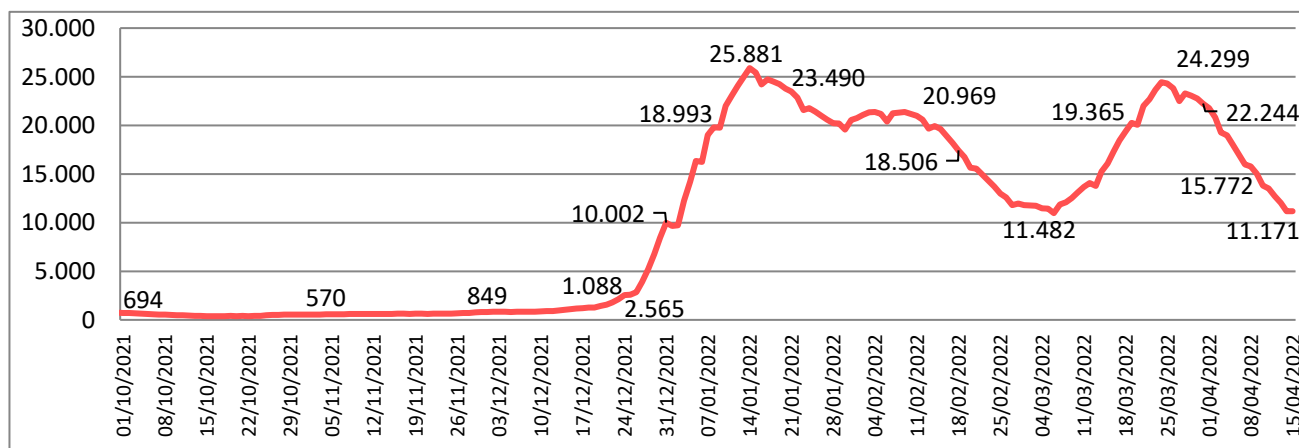


Figura 3. Trend settimanale dei nuovi positivi per le fasce di età dal 1 ottobre 2021 ad oggi.

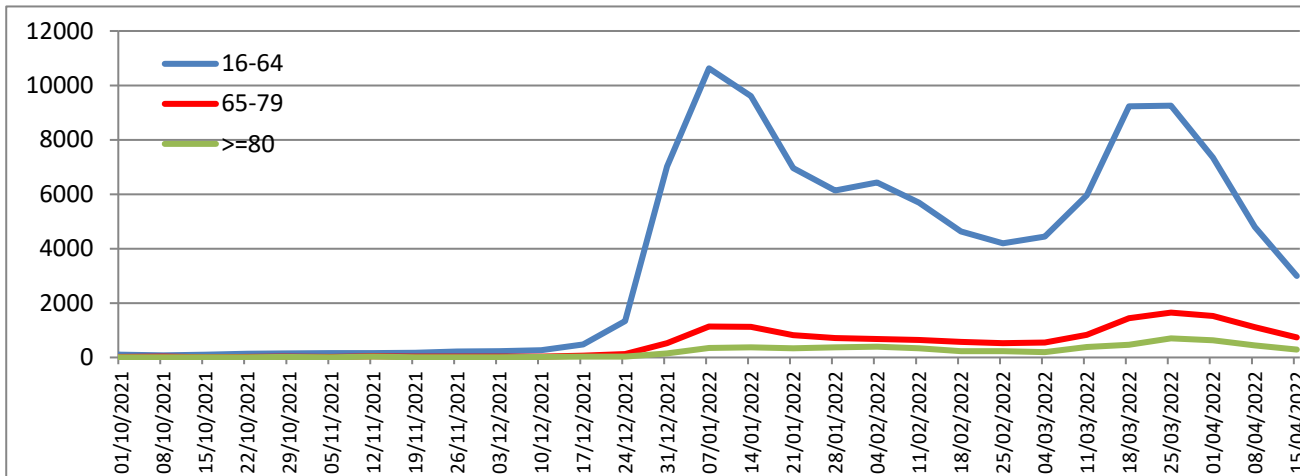


Tabella 3. Attualmente positivi per 1.000 Ab.e incidenza settimanale per 100.000 Ab.

Attualmente positivi per 1000 abitanti	14,0
Incidenza 7 giorni (8/4/22 - 14/4/22) per 100.000 abitanti	780,7

Tabella 4. Tasso ospedalizzazione settimanale per 100.000 abitanti pop. vaccinata e non vaccinata.

Tasso di Ospedalizzazione settimanale (8/4/22 - 14/4/22) per 100.000 abitanti	1^ dose	2^ dose	3^ dose	Non vaccinati
	7,66	3,14	3,41	13,10

Figura 4. Distribuzione geografica dei cittadini "attualmente positivi" a COVID-19 per 1000 Ab..

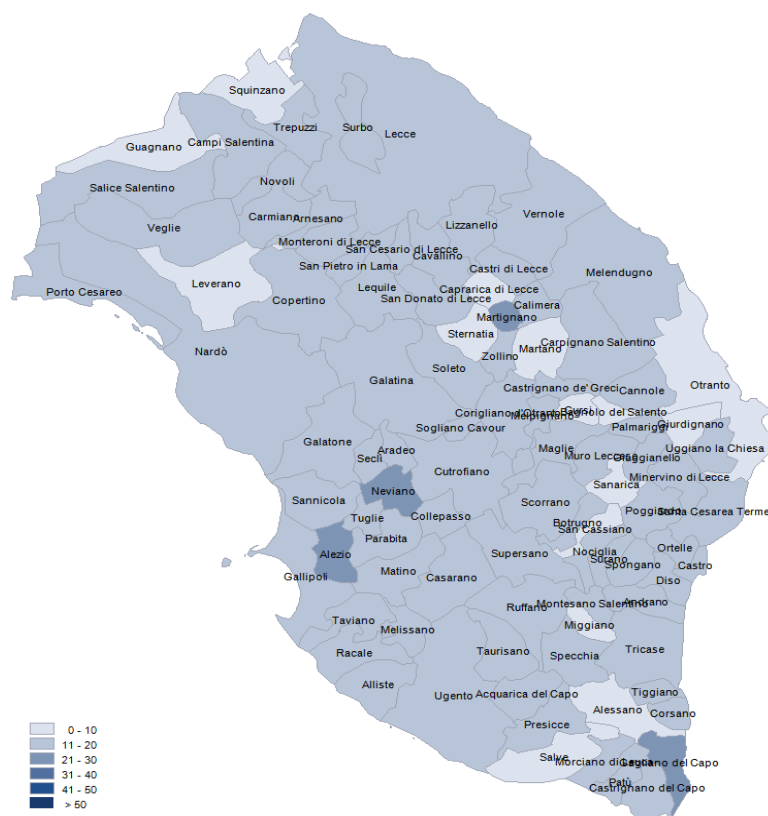


Figura 5. Distribuzione per sesso dei casi di infezione da COVID-19.

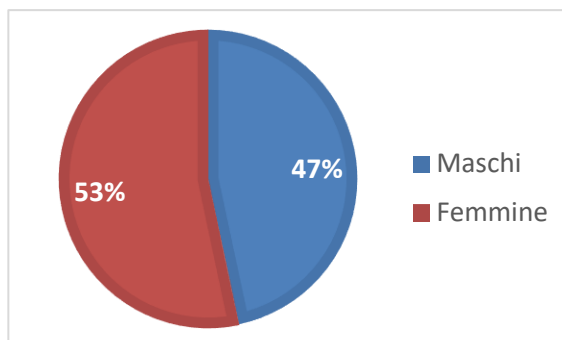


Tabella 5. Distribuzione per fasce di età e sesso dei casi di infezione da COVID-19.

Fasce Età	Maschi	Femmine	Totale	%
0-35	43.739	44.949	88.688	45
36-49	18.711	24.375	43.086	22
50-69	20.556	24.373	44.929	23
70-79	5.383	5.921	11.304	6
80-89	2.555	3.573	6.128	3
>=90	534	1.294	1.828	1
Totali	91.478	104.485	195.963	100

Figura 6. Distribuzione per fasce di età dei casi di infezione da COVID-19.

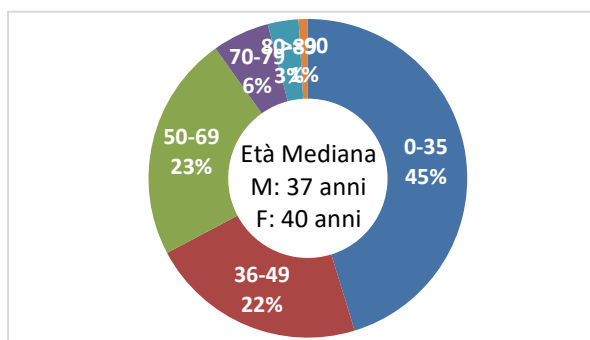


Tabella 6. Numero di ricoveri, degenti, dimessi e deceduti per infezione da COVID-19.

Istituto	Ricoveri Totali	Attualmente ricoverati	Dimessi	Deceduti
P.O. Galatina - Malattie infettive COVID	552	0	552	63
P.O. Galatina - Medicina interna COVID	295	19	276	71
P.O. Galatina - Altre UU.OO. COVID	28	0	28	0
P.O. Copertino - Lungod. Post COVID	38	0	38	6
P.O. Vito Fazzi - Anest. e Rianimaz. COVID	399	3	396	294
P.O. Vito Fazzi - Pneumologia COVID (DEA)	974	51	923	270
P.O. Vito Fazzi - Malattie Infettive COVID	724	16	708	95
P.O. Vito Fazzi - Med. Acc. Urgenza COVID	179	0	179	17
P.O. Fazzi (S. Cesario) Lungod. Post COVID	142	0	142	0
Totali	3.331	89	3.242	816

Figura 7. Numero di ricoveri, degenti, dimessi e deceduti per infezione da COVID-19.

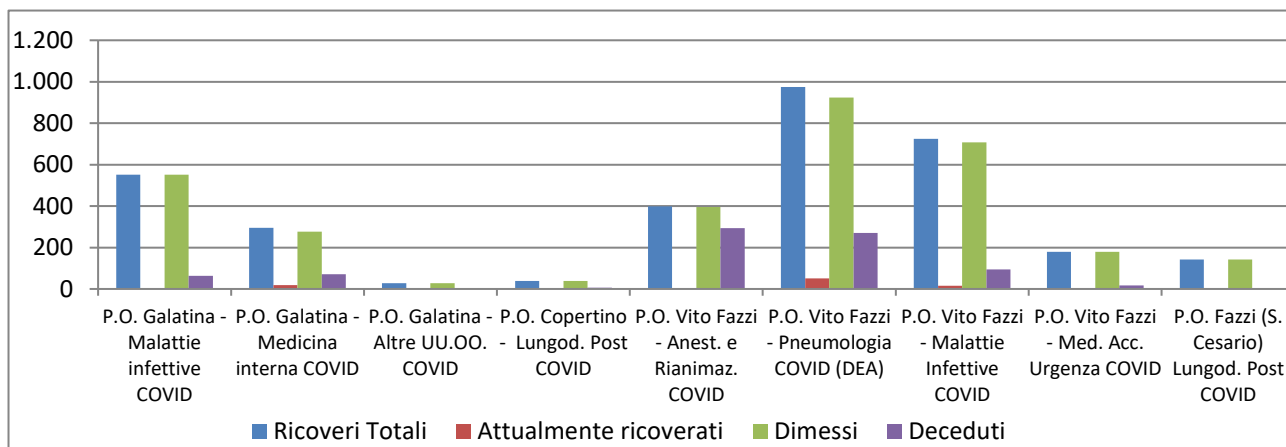


Tabella 7. Distribuzione per fasce di età e sesso dei ricoveri per infezione da COVID-19.

Fasce Età	Maschi	Femmine	Totale	%
0-35	76	55	131	4
36-49	182	163	345	10
50-69	673	378	1.051	32
70-79	435	349	784	24
80-89	370	377	747	22
>=90	128	145	273	8
Totali	1.864	1.467	3.331	100

Figura 8. Distribuzione per fasce di età dei ricoveri per infezione da COVID-19.

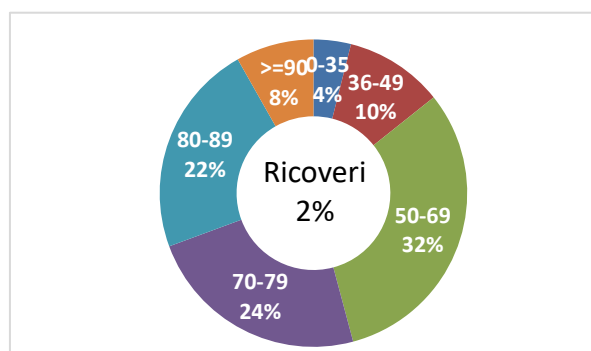


Figura 9. Trend settimanale dei ricoveri per le fasce di età dal 1 ottobre 2021 ad oggi.

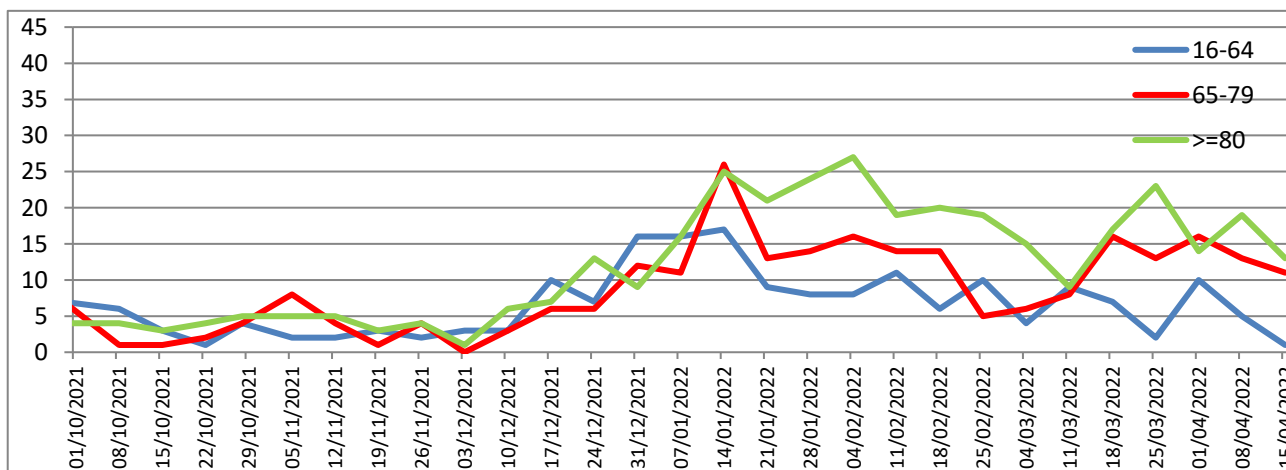


Tabella 8. Distribuzione per fasce di età e sesso dei deceduti per infezione da COVID-19.

Fasce Età	Maschi	Femmine	Totale	%
0-35	5	0	5	0
36-49	12	8	20	2
50-69	99	58	157	16
70-79	157	101	258	26
80-89	182	195	377	38
>=90	77	109	186	19
Totali	532	471	1.003	100

Figura 10. Trend settimanale dei deceduti per le fasce di età dal 1 ottobre 2021 ad oggi.

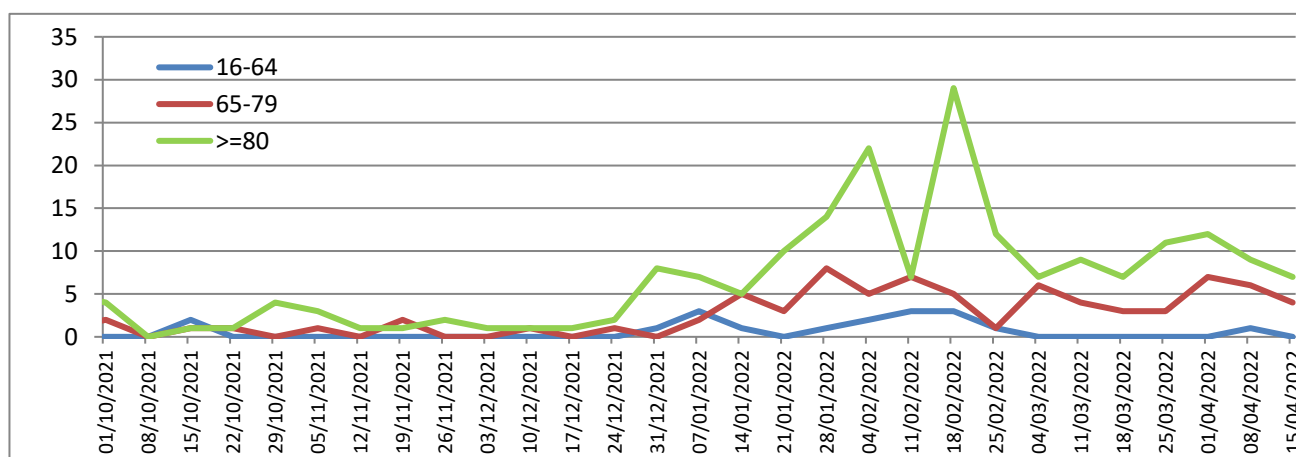


Figura 11. Distribuzione per fasce di età dei deceduti da infezione da COVID-19.

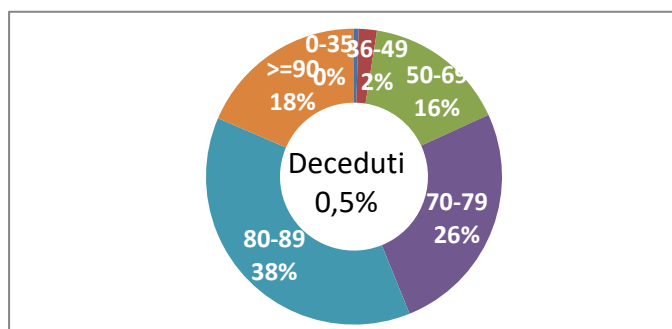


Figura 12. Distribuzione per fasce di età dei guariti da infezione da COVID-19.

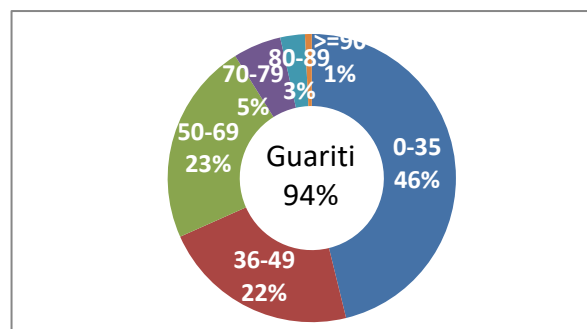


Tabella 9. Distribuzione per fasce di età e sesso dei guariti da infezione da COVID-19. dati cumulativi dal 29/02/2020 ad oggi.

Fasce Età	Maschi	Femmine	Totale	%
0-35	41.963	42.899	84.862	46
36-49	17687	23038	40.725	22
50-69	19.145	22.670	41.815	23
70-79	4705	5204	9.909	5
80-89	2.081	2.999	5.080	3
>=90	377	1021	1.398	1
Totali	85.958	97.831	183.789	100

Tabella 10. Distribuzione dei casi diagnosticati per luogo di esposizione dal 29/02/2020 (dato disponibile per 29.160 casi su 195.963).

Luogo di esposizione	N. Casi	%
Ambito Familiare	21.362	73,3
RSA/Casa di riposo/Comunità disabili	538	1,8
Ospedale Ambulatorio	740	2,5
Centro accoglienza rifugiati	375	1,3
Lavoro	2.329	8,0
Nave/Crociera	104	0,4
Altro	3.712	12,7
Totale	29.160	100

Figura 13. Distribuzione dei casi diagnosticati per luogo di esposizione dal 29/02/2020 (dato disponibile per 29.160 casi su 195.963).

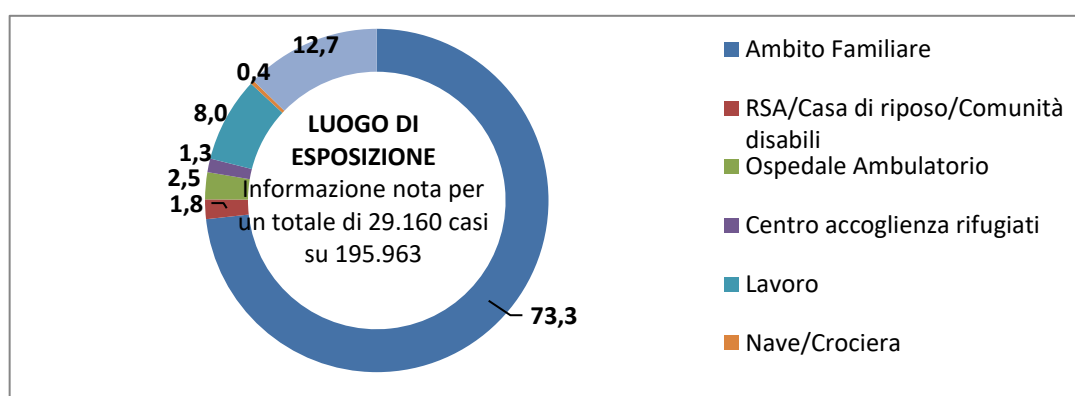


Tabella 11. Distribuzione dei casi diagnosticati per stato clinico iniziale dal 29/02/2020 (dato disponibile per 195.402 casi su 195.963).

Stato clinico	N. Casi	%
Asintomatico	160.282	82,0
Pauci-sintomatico	27.573	14,1
Lieve	6.543	3,3
Severo	629	0,3
Critico	375	0,2
Totale	195.402	100

Figura 14. Distribuzione dei casi diagnosticati per stato clinico iniziale dal 29/02/2020 (dato disponibile per 195.402 casi su 195.963).

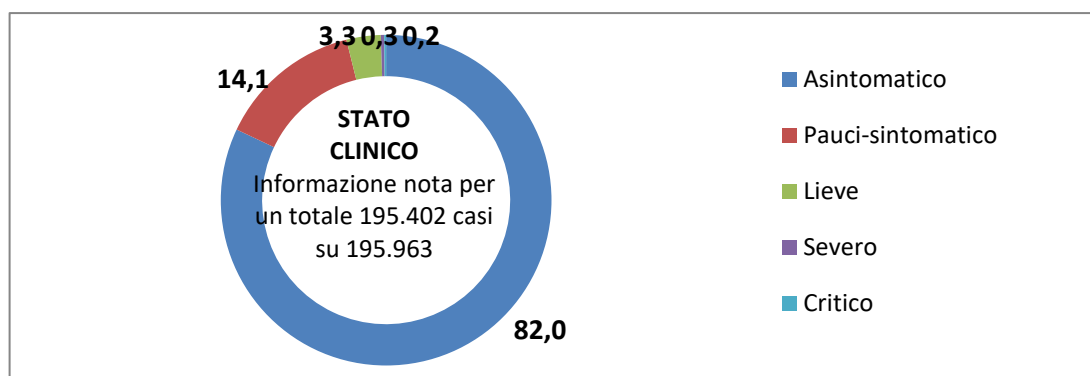


Tabella 12. Campagna vaccinale anti Covid 19 - Somministrazioni totali.

Fasce Età	Monodose	1^ Dose	2^ Dose	3^ Dose	Totale
5-11	0	22.227	19.060	6	41.293
12-19	9	55.291	52.342	31.239	138.881
20-29	290	68.831	62.255	43.432	174.808
30-39	710	72.187	66.722	48.404	188.023
40-49	1.725	97.326	93.511	73.868	266.430
50-59	9.714	102.027	107.229	82.517	301.487
60-69	5.316	90.699	93.629	77.644	267.288
70-79	3.540	79.427	81.475	69.628	234.070
80-89	31	49.909	49.065	42.254	141.259
>= 90	1	11.697	11.279	8.574	31.551
Totale	21.336	649.621	636.567	477.566	1.785.090

Figura 15. Campagna vaccinale anti Covid 19 - Somministrazioni totali.

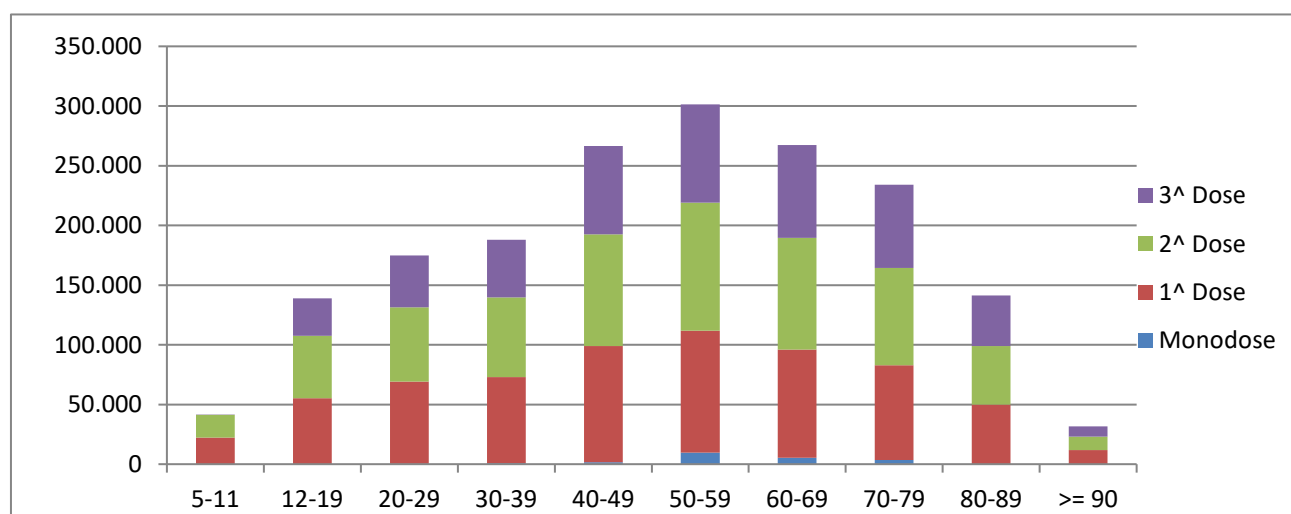
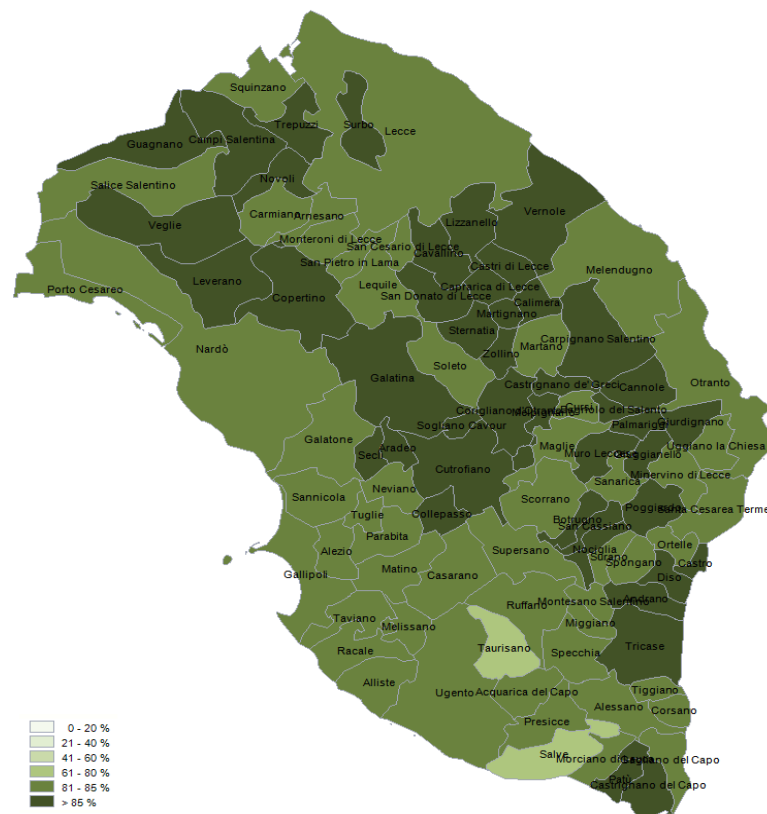


Tabella 13. Campagna vaccinale anti Covid 19 - Vaccinati per dose per 100 abitanti.

Fasce Età	1^ dose/100 Ab.	Mono e 2^ dose/100 Ab.	3^ dose/100 Ab.
5-11	51	44	0
12-19	93	88	53
20-29	85	78	54
30-39	82	77	55
40-49	81	79	61
50-59	80	91	64
60-69	86	94	74
70-79	90	96	78
80-89	91	90	77
>= 90	77	74	56
Totale	88	89	69

Nota: Il dato del Totale della 3^ dose/100 Ab. Si riferisce alla popolazione over 12

Figura 16. Distribuzione geografica dei cittadini vaccinati monodose e 1^a dose per 100 Ab..



I dati riportati sono quelli in possesso di questo ufficio nel giorno e alle ore indicati nella copertina del report.

Si consideri che i dati si riferiscono alla residenza anagrafica dei cittadini ma potrebbero non coincidere con il reale domicilio. Sono considerati temporaneamente presenti i cittadini momentaneamente domiciliati in provincia di Lecce.

Si consideri inoltre che trattasi di dati molto dinamici che variano costantemente, per cui l'attribuzione ai comuni di alcune unità potrebbe risentire di queste problematiche e pertanto potrebbero risultare discordanti al momento della rilevazione con quelli forniti da altri enti o uffici.

Si consideri infine che solo per la RSA la fontanella di Soleto è stato considerato come domicilio degli utenti e degli operatori la sede della RSA.

Dall'8 gennaio 2021 il report include i dati, per comune di residenza, dei vaccinati nella campagna di vaccinazione anti COVID avviata il 27 dicembre 2020.

Hanno contribuito alla realizzazione del report

Il gruppo di lavoro U.O.C. Statistica ed Epidemiologia ASL Lecce: Sig.ra Valeria Gerardi, Sig.ra Ornella Guida, Sig.Donato Rollo.