

COVID-19 IN PROVINCIA DI LECCE



REPORT del 18 febbraio 2022

Aggiornamento delle ore 10.30

Documento a cura di Fabrizio Quarta con la collaborazione di Angela Metallo
Elaborazione dati Carlo Indino

Tabella 1. Distribuzione per comune dei casi di infezione da COVID-19.

Comune	N° casi da inizio pandemia	Attualmente positivi	Attualmente positivi per 1.000 Ab.	N. Vaccinati mono, 1 ^a dose	Vaccinati mono, 1 ^a dose per 100 Ab.
ALESSANO	793	187	29,8	5.270	83,9
ALEZIO	855	124	22,1	4.774	85,1
ALLISTE	921	161	24,3	5.383	81,4
ANDRANO	554	123	26,0	4.095	86,6
ARADEO	1.133	167	18,2	7.879	86,1
ARNESANO	722	156	38,9	3.409	85,1
BAGNOLO DEL SALENTO	244	49	27,0	1.568	86,4
BOTRUGNO	364	72	26,7	2.360	87,6
CALIMERA	899	190	27,5	6.077	88,0
CAMPI SALENTINA	1.463	155	15,3	8.867	87,3
CANNOLE	293	87	51,9	1.467	87,6
CAPRARICA DI LECCE	236	47	19,6	2.063	86,1
CARMIANO	1.976	294	24,6	10.184	85,3
CARPIGNANO SALENTINO	496	84	22,5	3.306	88,7
CASARANO	2.863	449	22,7	16.475	83,2
CASTRI' DI LECCE	306	48	17,0	2.463	87,3
CASTRIGNANO DEI GRECI	527	60	15,7	3.381	88,3
CASTRIGNANO DEL CAPO	553	117	22,3	4.494	85,8
CAVALLINO	2.219	364	28,5	11.096	86,9
COLLEPASSO	821	129	22,2	4.984	85,7
COPERTINO	3.678	465	19,7	20.658	87,3
CORIGLIANO D'OTRANTO	687	132	23,1	5.040	88,1
CORSANO	718	168	31,5	4.441	83,4
CURSI	687	116	28,7	3.442	85,3
CUTROFIANO	1.192	144	16,2	7.722	87,1
DISO	259	50	17,2	2.585	89,0
GAGLIANO DEL CAPO	568	121	23,8	4.191	82,6
GALATINA	3.371	488	18,4	22.815	86,2
GALATONE	2.379	356	23,2	12.921	84,3
GALLIPOLI	3.346	288	14,3	16.872	83,6
GIUGGIANELLO	114	15	13,0	1.020	88,3
GIURDIGNANO	282	67	34,4	1.670	85,7
GUAGNANO	741	94	16,9	4.779	85,8
LECCE	14.847	2.342	24,3	80.268	83,1
LEQUILE	1.453	254	29,2	7.199	82,7
LEVERANO	2.198	387	27,7	12.150	87,1
LIZZANELLO	1.932	280	23,3	10.349	86,2
MAGLIE	1.960	308	21,9	11.965	85,2
MARTANO	1.240	175	19,5	7.637	85,3
MARTIGNANO	203	41	25,2	1.414	86,7
MATINO	1.660	225	19,9	9.091	80,6
MELENDUGNO	1.512	235	23,5	8.288	82,9
MELISSANO	1.121	210	30,0	5.616	80,3
MELPIGNANO	247	69	31,3	1.891	85,6
MIGGIANO	498	108	31,5	2.906	84,8

Comune	N° casi da inizio pandemia	Attualmente positivi	Attualmente positivi per 1.000 Ab.	N. Vaccinati mono, 1^ dose	Vaccinati mono, 1^ dose per 100 Ab.
MINERVINO DI LECCE	510	73	20,5	2.993	84,1
MONTERONI DI LECCE	2.444	389	28,2	11.386	82,6
MONTESANO SALENTINO	408	96	36,3	2.260	85,4
MORCIANO DI LEUCA	257	59	18,6	2.680	84,3
MURO LECCESE	603	85	17,4	4.215	86,2
NARDO'	4.549	581	18,6	26.594	85,0
NEVIANO	611	122	23,9	4.324	84,6
NOCIGLIA	217	30	13,5	1.895	85,6
NOVOLI	1.149	231	29,7	6.760	87,0
ORTELLE	244	33	14,2	1.960	84,6
OTRANTO	836	157	26,8	4.736	80,9
PALMARIGGI	134	25	17,4	1.260	87,9
PARABITA	1.216	172	19,4	7.362	83,1
PATU'	173	39	23,6	1.441	87,1
POGGIARDO	791	104	17,5	5.072	85,4
PRESICCE-ACQUARICA	1.356	220	22,6	7.843	80,4
RACALE	1.837	281	25,8	8.862	81,4
RUFFANO	1.485	292	30,3	7.830	81,4
SALICE SALENTINO	1.262	209	25,8	6.877	84,9
SALVE	453	79	17,3	3.639	79,9
SANARICA	227	22	14,9	1.251	84,7
SAN CESARIO DI LECCE	1.407	196	24,3	6.873	85,3
SAN DONATO DI LECCE	927	110	19,6	4.893	87,2
SANNICOLA	741	114	19,7	4.822	83,4
SAN PIETRO IN LAMA	608	123	35,1	2.917	83,2
SANTA CESAREA TERME	274	56	18,8	2.524	84,6
SCORRANO	1.349	251	36,6	5.852	85,4
SECLI'	298	38	20,5	1.649	88,8
SOGLIANO CAVOUR	485	118	29,6	3.422	85,9
SOLETO	747	93	17,4	4.511	84,5
SPECCHIA	677	110	23,3	3.929	83,2
SPONGANO	426	75	20,9	3.046	85,1
SQUINZANO	2.119	285	20,5	11.611	83,5
STERNATIA	212	39	17,6	1.927	86,9
SUPERSANO	602	104	24,2	3.632	84,5
SURANO	180	40	25,1	1.337	84,0
SURBO	2.816	439	29,4	12.792	85,6
TAURISANO	2.312	309	26,5	9.344	80,2
TAVIANO	1.969	281	23,8	9.839	83,3
TIGGIANO	369	81	28,3	2.388	83,4
TREPUZZI	1.962	387	27,0	12.386	86,5
TRICASE	2.363	457	26,4	14.845	85,6
TUGLIE	618	82	15,8	4.363	84,0
UGENTO	1.738	273	22,1	10.010	81,0
UGGIANO LA CHIESA	499	115	26,4	3.675	84,3
VEGLIE	2.098	345	25,2	11.783	86,0

Comune	N° casi da inizio pandemia	Attualmente positivi	Attualmente positivi per 1.000 Ab.	N. Vaccinati mono, 1 ^a dose	Vaccinati Mono, 1 ^a dose per 100 Ab.
VERNOLE	916	152	21,8	6.021	86,4
ZOLLINO	219	42	22,1	1.685	88,5
SAN CASSIANO	256	38	19,1	1.747	87,7
CASTRO	272	46	19,6	2.080	88,7
PORTO CESAREO	1.140	129	20,5	5.207	82,7
RSA La Fontanella - Ospiti e operatori (9)	79	0	-	-	-
Temporanem. Presenti	1.360	78	-	-	-
TOTALI	117.931	18.506	23,3	668.875	84,5

Nota: il colore rosso delle celle indica un valore peggiore rispetto al dato provinciale.

Tabella 2. Tamponi faringei eseguiti in Provincia di Lecce.

Tamponi eseguiti	N°	%
Tamponi negativi (*)	425.333	78
Tamponi positivi	117.931	22
Tot. (comprensivo dei ripetuti)	1.674.856	-

Nota: (*) Il dato si riferisce solo ai Laboratori pubblici e privati convenzionati.

Figura 1. Trend settimanale dei casi "attualmente positivi" dal 1 ottobre 2021 ad oggi.

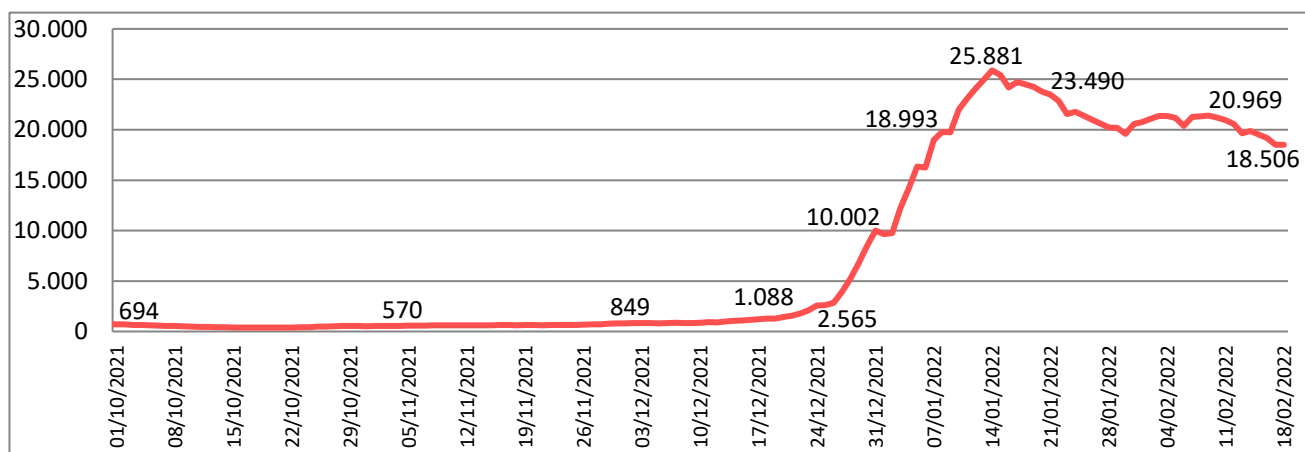


Figura 2. Trend settimanale dei nuovi positivi per le fasce di età dal 1 ottobre 2021 ad oggi.

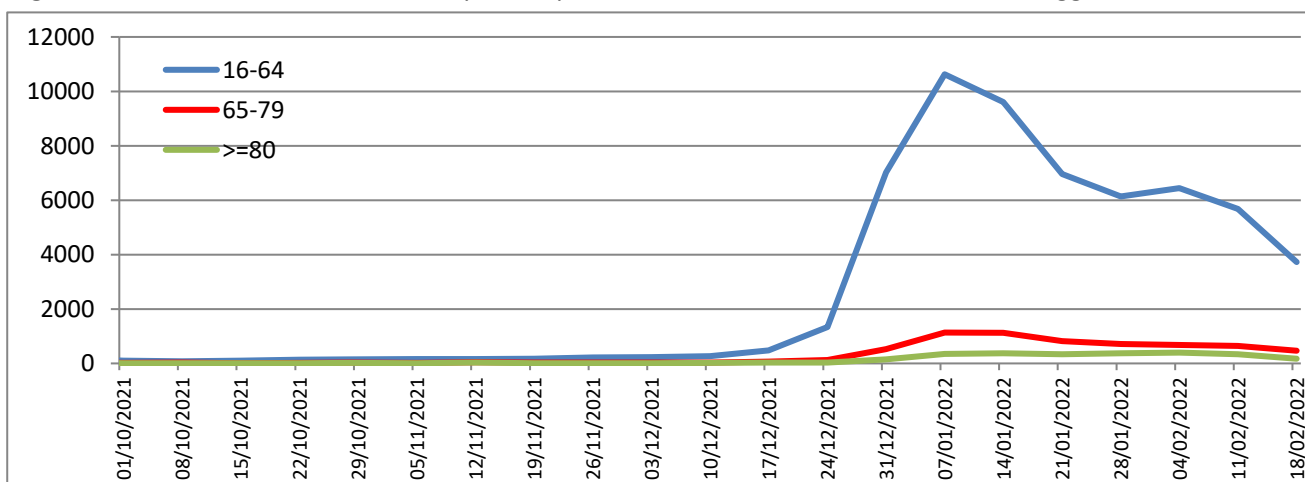


Tabella 3. Attualmente positivi per 1.000 Ab.e incidenza settimanale per 100.000 Ab.

Attualmente positivi per 1000 abitanti	23,3
Incidenza 7 giorni (11/2/22 - 17/2/22) per 100.000 abitanti	975,6

Tabella 4. Tasso ospedalizzazione settimanale per 100.000 abitanti pop. vaccinata e non vaccinata.

Tasso di Ospedalizzazione settimanale (11/2/22 - 17/2/22) per 100.000 abitanti	1^ dose	2^ dose	3^ dose	Non vaccinati
	9,92	4,09	3,35	15,54

Figura 3. Distribuzione geografica dei cittadini "attualmente positivi" a COVID-19 per 1000 Ab..

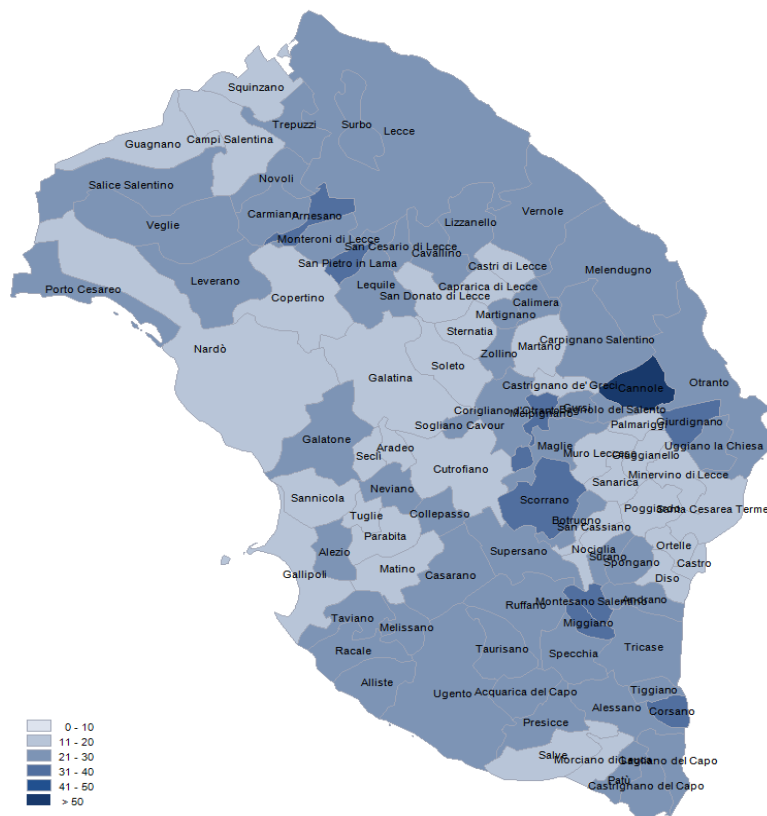


Figura 4. Distribuzione per sesso dei casi di infezione da COVID-19.

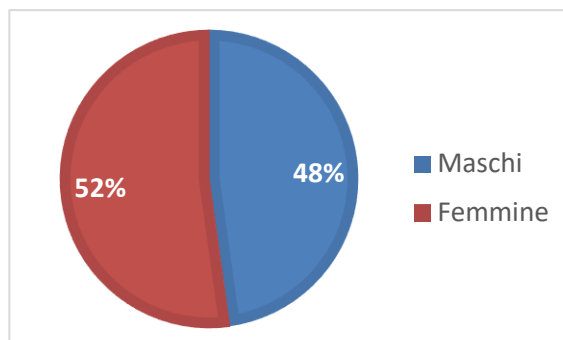


Tabella 5. Distribuzione per fasce di età e sesso dei casi di infezione da COVID-19.

Fasce Età	Maschi	Femmine	Totale	%
0-35	27.657	27.137	54.794	46
36-49	11.547	14.244	25.791	22
50-69	12.488	14.142	26.630	23
70-79	2.978	3.209	6.187	5
80-89	1.396	2.067	3.463	3
>=90	296	770	1.066	1
Totali	56.362	61.569	117.931	100

Figura 5. Distribuzione per fasce di età dei casi di infezione da COVID-19.

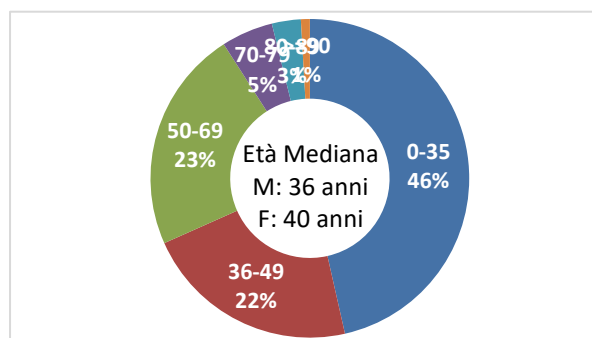


Tabella 6. Numero di ricoveri, degenze, dimessi e deceduti per infezione da COVID-19.

Istituto	Ricoveri Totali	Attualmente ricoverati	Dimessi	Deceduti
P.O. Galatina - Malattie infettive COVID	552	0	552	63
P.O. Galatina - Medicina interna COVID	227	19	208	56
P.O. Galatina - Altre UU.OO. COVID	28	0	28	0
P.O. Copertino - Lungod. Post COVID	38	0	38	6
P.O. Vito Fazzi - Anest. e Rianimaz. COVID	367	14	353	271
P.O. Vito Fazzi - Pneumologia COVID (DEA)	844	46	796	214
P.O. Vito Fazzi - Malattie Infettive COVID	675	33	642	78
P.O. Vito Fazzi - Med. Acc. Urgenza COVID	179	0	179	17
P.O. Fazzi (S. Cesario) Lungod. Post COVID	142	0	142	0
Totali	3.052	112	2.938	705

Figura 6. Numero di ricoveri, degenti, dimessi e deceduti per infezione da COVID-19.

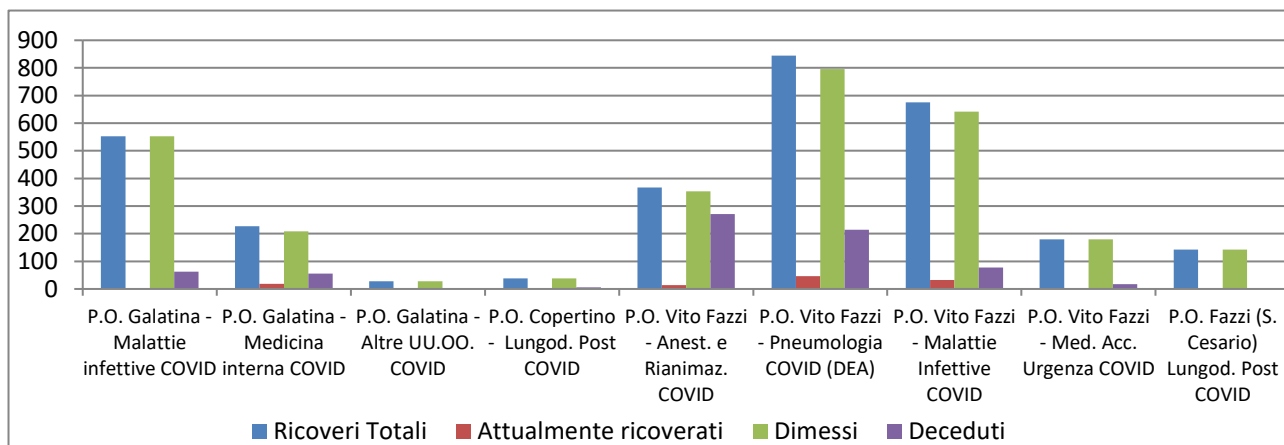


Tabella 7. Distribuzione per fasce di età e sesso dei ricoveri per infezione da COVID-19.

Fasce Età	Maschi	Femmine	Totale	%
0-35	74	50	124	4
36-49	177	154	331	11
50-69	633	355	988	32
70-79	409	313	722	24
80-89	333	327	660	22
>=90	102	125	227	7
Totali	1.728	1.324	3.052	100

Figura 7. Distribuzione per fasce di età dei ricoveri per infezione da COVID-19.

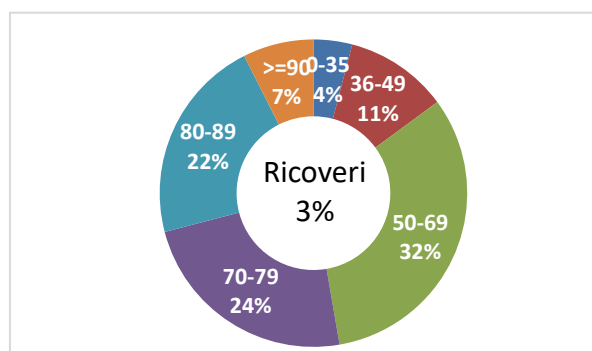


Figura 8. Trend settimanale dei ricoveri per le fasce di età dal 1 ottobre 2021 ad oggi.

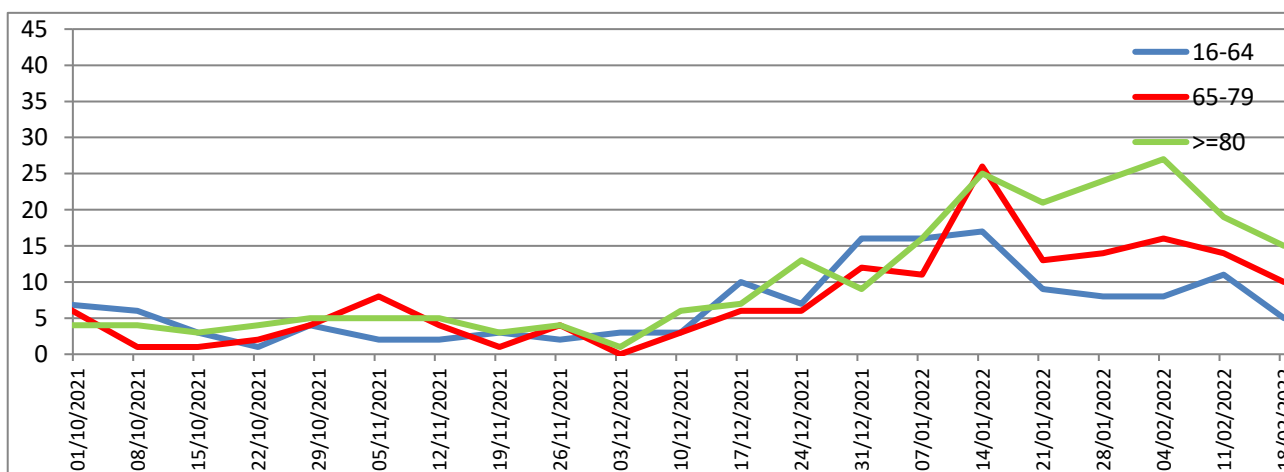


Tabella 8. Distribuzione per fasce di età e sesso dei deceduti per infezione da COVID-19.

Fasce Età	Maschi	Femmine	Totale	%
0-35	5	0	5	1
36-49	12	8	20	2
50-69	89	52	141	16
70-79	141	93	234	27
80-89	160	157	317	36
>=90	59	94	153	18
Totali	466	404	870	100

Figura 9. Trend settimanale dei deceduti per le fasce di età dal 1 ottobre 2021 ad oggi.

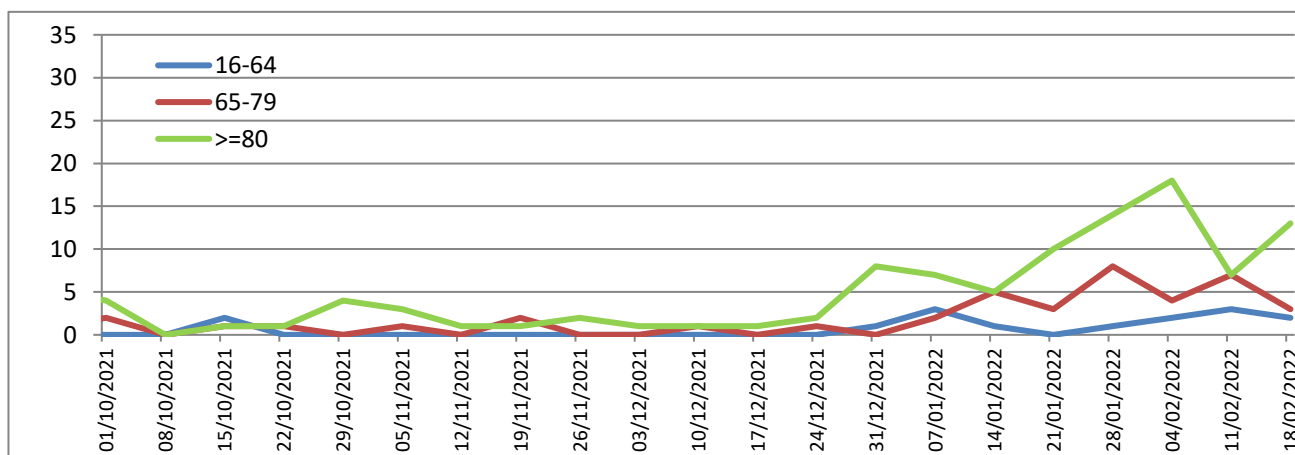


Figura 10. Distribuzione per fasce di età dei deceduti da infezione da COVID-19.

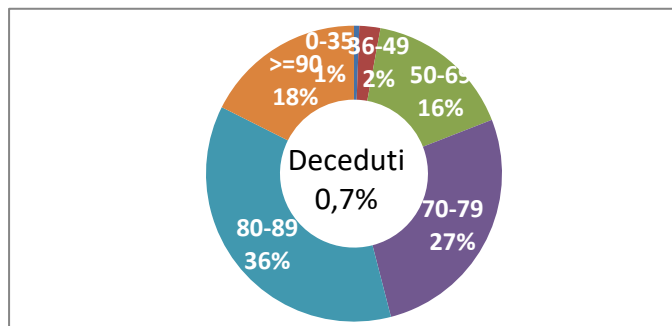


Figura 11. Distribuzione per fasce di età dei guariti da infezione da COVID-19.

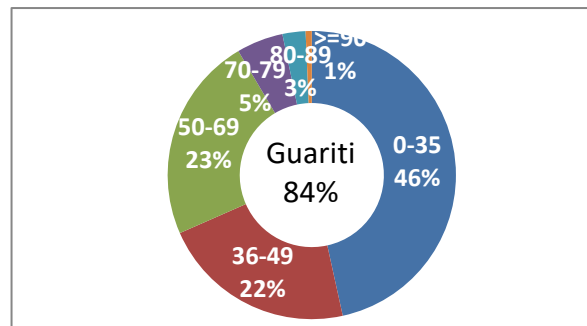


Tabella 9. Distribuzione per fasce di età e sesso dei guariti da infezione da COVID-19. dati cumulativi dal 29/02/2020 ad oggi.

Fasce Età	Maschi	Femmine	Totale	%
0-35	23.200	22.680	45.880	47
36-49	9759	11778	21.537	22
50-69	10.690	12.059	22.749	23
70-79	2464	2696	5.160	5
80-89	1.015	1.534	2.549	3
>=90	178	502	680	1
Totali	47.306	51.249	98.555	100

Tabella 10. Distribuzione dei casi diagnosticati per luogo di esposizione dal 29/02/2020 (dato disponibile per 25.380 casi su 117.931).

Luogo di esposizione	N. Casi	%
Ambito Familiare	19.820	78,1
RSA/Casa di riposo/Comunità disabili	459	1,8
Ospedale Ambulatorio	605	2,4
Centro accoglienza rifugiati	359	1,4
Lavoro	1.968	7,8
Nave/Crociera	88	0,3
Altro	2.081	8,2
Totale	25.380	100

Figura 12. Distribuzione dei casi diagnosticati per luogo di esposizione dal 29/02/2020 (dato disponibile per 25.380 casi su 117.931).

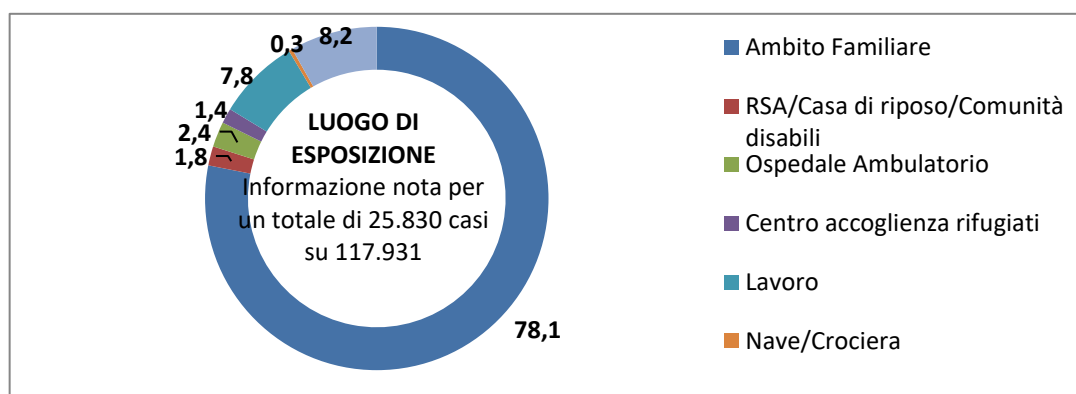


Tabella 11. Distribuzione dei casi diagnosticati per stato clinico iniziale dal 29/02/2020 (dato disponibile per 117.900 casi su 117.931).

Stato clinico	N. Casi	%
Asintomatico	97.063	82,3
Pauci-sintomatico	16.750	14,2
Lieve	3.207	2,7
Severo	535	0,5
Critico	345	0,3
Totale	117.900	100

Figura 13. Distribuzione dei casi diagnosticati per stato clinico iniziale dal 29/02/2020 (dato disponibile per 117.900 casi su 117.931).

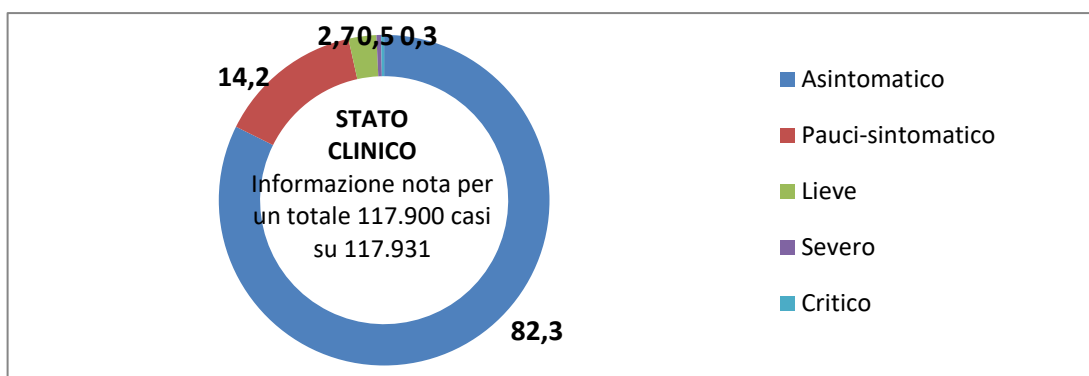


Tabella 12. Campagna vaccinale anti Covid 19 - Somministrazioni totali.

Fasce Età	Monodose	1^ Dose	2^ Dose	3^ Dose	Totale
5-11	0	21.868	17.322	4	39.194
12-19	9	54.993	51.144	26.706	132.852
20-29	290	68.560	61.594	39.168	169.612
30-39	710	71.881	65.931	44.702	183.224
40-49	1.725	97.057	92.568	70.639	261.989
50-59	9.714	101.737	105.852	79.859	297.162
60-69	5.316	90.591	92.567	76.146	264.620
70-79	3.540	79.338	80.667	68.736	232.281
80-89	31	49.841	48.586	41.852	140.310
>= 90	1	11.673	11.141	8.496	31.311
Totale	21.336	647.539	627.372	456.308	1.752.555

Figura 14. Campagna vaccinale anti Covid 19 - Somministrazioni totali.

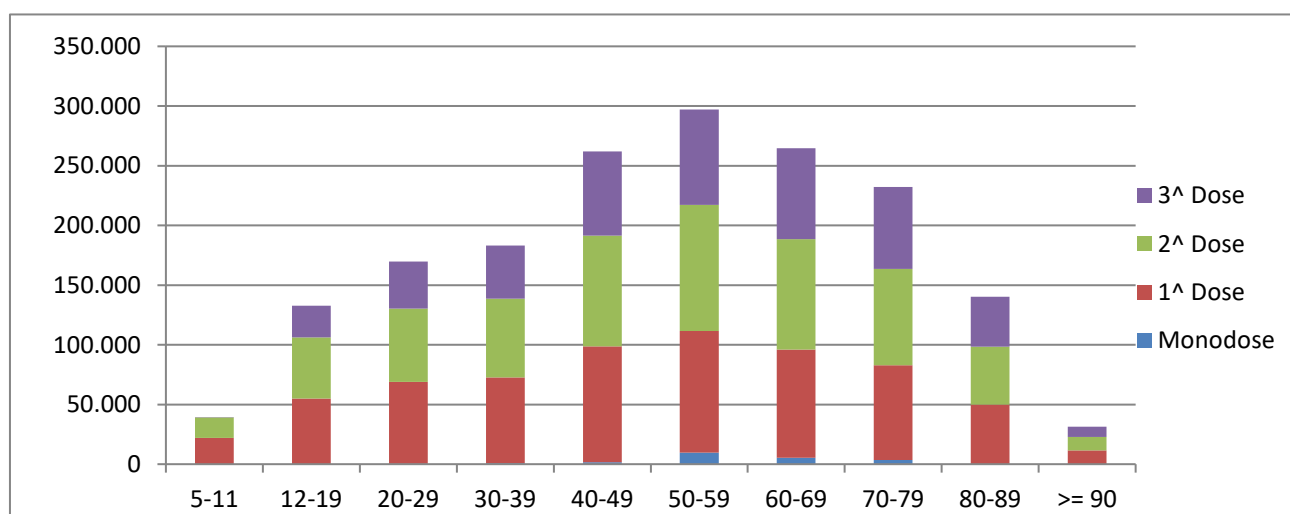
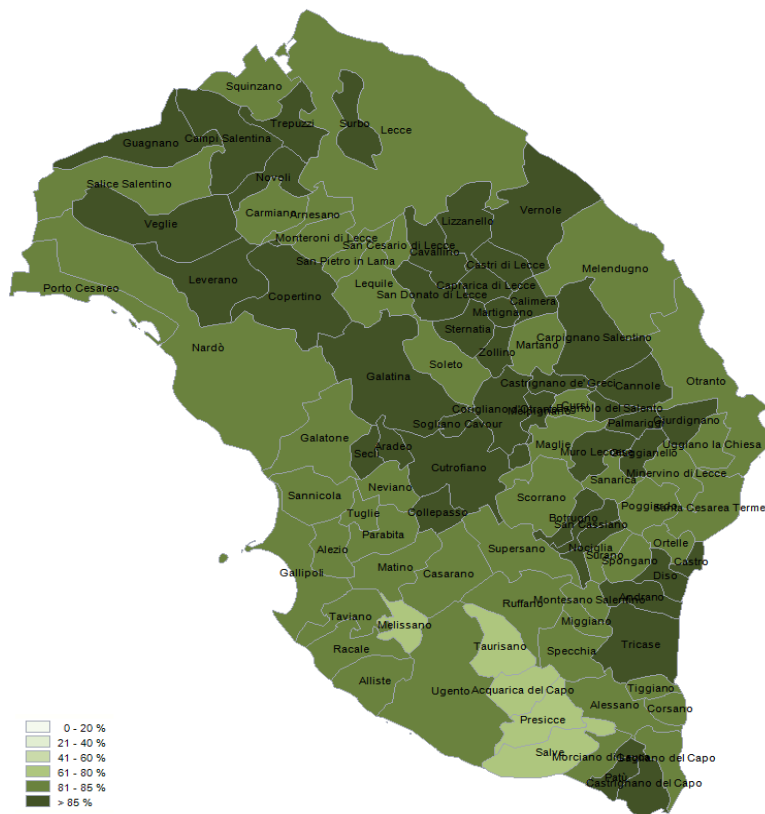


Tabella 13. Campagna vaccinale anti Covid 19 - Vaccinati per dose per 100 abitanti.

Fasce Età	1^ dose/100 Ab.	Mono e 2^ dose/100 Ab.	3^ dose/100 Ab.
5-11	50	40	0
12-19	93	86	45
20-29	85	77	49
30-39	82	76	51
40-49	81	78	59
50-59	79	90	62
60-69	86	93	73
70-79	89	95	77
80-89	91	89	77
>= 90	76	73	56
Totale	88	88	66

Nota: Il dato del Totale della 3^ dose/100 Ab. Si riferisce alla popolazione over 12

Figura 15. Distribuzione geografica dei cittadini vaccinati monodose e 1^a dose per 100 Ab..



I dati riportati sono quelli in possesso di questo ufficio nel giorno e alle ore indicati nella copertina del report.

Si consideri che i dati si riferiscono alla residenza anagrafica dei cittadini ma potrebbero non coincidere con il reale domicilio. Sono considerati temporaneamente presenti i cittadini momentaneamente domiciliati in provincia di Lecce.

Si consideri inoltre che trattasi di dati molto dinamici che variano costantemente, per cui l'attribuzione ai comuni di alcune unità potrebbe risentire di queste problematiche e pertanto potrebbero risultare discordanti al momento della rilevazione con quelli forniti da altri enti o uffici.

Si consideri infine che solo per la RSA la fontanella di Soleto è stato considerato come domicilio degli utenti e degli operatori la sede della RSA.

Dall'8 gennaio 2021 il report include i dati, per comune di residenza, dei vaccinati nella campagna di vaccinazione anti COVID avviata il 27 dicembre 2020.

Hanno contribuito alla realizzazione del report

Il gruppo di lavoro U.O.C. Statistica ed Epidemiologia ASL Lecce: Sig.ra Valeria Gerardi, Sig.ra Ornella Guida, Sig. Donato Rollo.