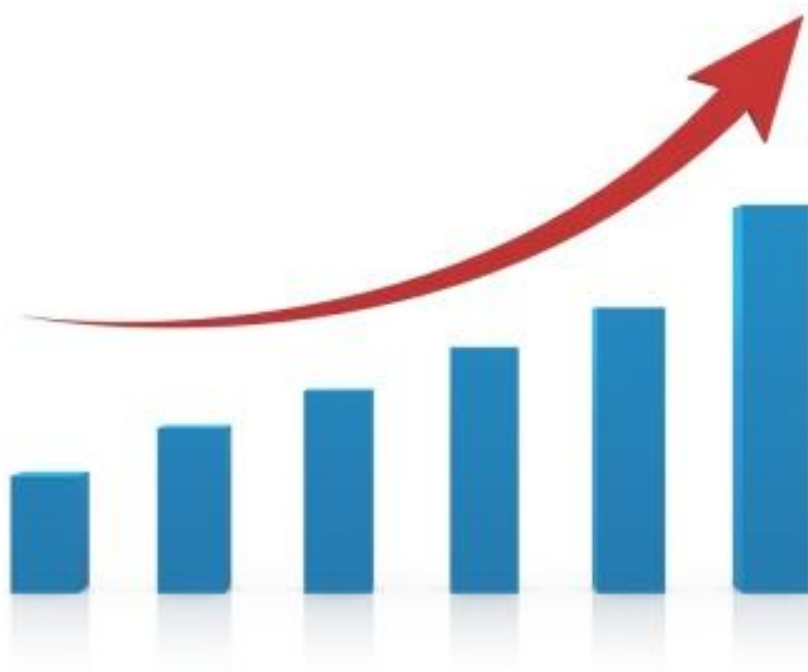


# COVID-19 IN PROVINCIA DI LECCE



REPORT del 18 novembre 2022

Aggiornamento delle ore 10.30

---

Documento a cura di Fabrizio Quarta con la collaborazione di Angela Metallo  
Elaborazione dati Carlo Indino

**Tabella 1.** Distribuzione per comune dei casi di infezione da COVID-19.

Comune	N° casi da inizio pandemia	Attualmente positivi	Attualmente positivi per 1.000 Ab.	N. Vaccinati mono, 1 <sup>a</sup> dose	Vaccinati mono, 1 <sup>a</sup> dose per 100 Ab.
ALESSANO	2.554	6	1,0	5.288	84,2
ALEZIO	2.207	9	1,6	4.797	85,5
ALLISTE	2.467	23	3,5	5.404	81,7
ANDRANO	1.771	17	3,6	4.107	86,9
ARADEO	3.382	24	2,6	7.908	86,4
ARNESANO	1.650	24	6,0	3.426	85,5
BAGNOLO DEL SALENTO	738	7	3,9	1.571	86,6
BOTRUGNO	1.127	11	4,1	2.371	88,0
CALIMERA	2.491	20	2,9	6.096	88,3
CAMPI SALENTINA	3.890	41	4,0	8.911	87,7
CANNOLE	741	6	3,6	1.471	87,8
CAPRARICA DI LECCE	827	2	0,8	2.074	86,6
CARMIANO	5.173	40	3,3	10.218	85,6
CARPIGNANO SALENTINO	1.347	10	2,7	3.318	89,0
CASARANO	7.949	53	2,7	16.534	83,5
CASTRI' DI LECCE	891	7	2,5	2.479	87,9
CASTRIGNANO DEI GRECI	1.339	9	2,4	3.388	88,5
CASTRIGNANO DEL CAPO	2.161	23	4,4	4.512	86,2
CAVALLINO	5.443	41	3,2	11.145	87,3
COLLEPASSO	2.430	50	8,6	5.006	86,0
COPERTINO	8.444	74	3,1	20.731	87,6
CORIGLIANO D'OTRANTO	2.160	9	1,6	5.058	88,4
CORSANO	2.228	23	4,3	4.461	83,7
CURSI	1.503	17	4,2	3.450	85,5
CUTROFIANO	3.611	29	3,3	7.748	87,4
DISO	916	9	3,1	2.597	89,5
GAGLIANO DEL CAPO	1.951	12	2,4	4.214	83,0
GALATINA	9.906	101	3,8	22.910	86,6
GALATONE	6.206	43	2,8	12.975	84,7
GALLIPOLI	7.942	34	1,7	16.961	84,0
GIUGGIANELLO	399	2	1,7	1.026	88,8
GIURDIGNANO	715	9	4,6	1.678	86,1
GUAGNANO	2.067	28	5,0	4.797	86,1
LECCE	35.007	276	2,9	80.812	83,7
LEQUILE	3.332	27	3,1	7.227	83,0
LEVERANO	5.317	44	3,2	12.204	87,4
LIZZANELLO	4.805	47	3,9	10.401	86,7
MAGLIE	5.343	38	2,7	12.005	85,5
MARTANO	3.333	38	4,2	7.664	85,6
MARTIGNANO	645	6	3,7	1.420	87,1
MATINO	4.514	42	3,7	9.163	81,2
MELENDUGNO	4.061	22	2,2	8.332	83,3
MELISSANO	2.659	20	2,9	5.645	80,7
MELPIGNANO	816	3	1,4	1.901	86,1
MIGGIANO	1.291	9	2,6	2.916	85,1

Comune	N° casi da inizio pandemia	Attualmente positivi	Attualmente positivi per 1.000 Ab.	N. Vaccinati mono, 1 <sup>a</sup> dose	Vaccinati mono, 1 <sup>a</sup> dose per 100 Ab.
MINERVINO DI LECCE	1.375	3	0,8	3.011	84,6
MONTERONI DI LECCE	5.240	66	4,8	11.440	83,0
MONTESANO SALENTINO	1.184	8	3,0	2.267	85,7
MORCIANO DI LEUCA	1.057	8	2,5	2.696	84,8
MURO LECCESE	1.766	9	1,8	4.231	86,5
NARDO'	11.934	118	3,8	26.704	85,4
NEVIANO	1.926	24	4,7	4.343	85,0
NOCIGLIA	860	13	5,9	1.899	85,7
NOVOLI	3.181	23	3,0	6.784	87,3
ORTELLE	806	10	4,3	1.965	84,8
OTRANTO	2.062	26	4,4	4.757	81,3
PALMARIGGI	593	22	15,4	1.263	88,1
PARABITA	3.331	34	3,8	7.392	83,5
PATU'	619	5	3,0	1.449	87,6
POGGIARDO	2.376	31	5,2	5.091	85,8
PRESICCE-ACQUARICA	3.707	33	3,4	7.869	80,7
RACALE	4.621	52	4,8	8.912	81,9
RUFFANO	3.878	24	2,5	7.866	81,7
SALICE SALENTINO	2.974	35	4,3	6.902	85,2
SALVE	1.680	25	5,5	3.659	80,3
SANARICA	585	2	1,4	1.256	85,0
SAN CESARIO DI LECCE	3.299	39	4,8	6.900	85,6
SAN DONATO DI LECCE	2.430	17	3,0	4.911	87,6
SANNICOLA	2.035	19	3,3	4.853	83,9
SAN PIETRO IN LAMA	1.342	7	2,0	2.933	83,6
SANTA CESAREA TERME	964	14	4,7	2.533	84,9
SCORRANO	3.254	31	4,5	5.871	85,6
SECLI'	816	4	2,2	1.655	89,1
SOGLIANO CAVOUR	1.646	17	4,3	3.437	86,3
SOLETO	2.051	17	3,2	4.525	84,7
SPECCHIA	1.869	16	3,4	3.945	83,5
SPONGANO	1.361	21	5,9	3.052	85,3
SQUINZANO	5.007	41	3,0	11.669	84,0
STERNATIA	798	9	4,1	1.934	87,2
SUPERSANO	1.688	7	1,6	3.642	84,8
SURANO	508	7	4,4	1.343	84,4
SURBO	6.631	59	3,9	12.837	85,9
TAURISANO	5.062	34	2,9	9.408	80,7
TAVIANO	4.762	56	4,7	9.880	83,7
TIGGIANO	1.161	20	7,0	2.402	83,8
TREPUZZI	5.512	43	3,0	12.429	86,8
TRICASE	7.252	79	4,6	14.906	86,0
TUGLIE	1.906	15	2,9	4.384	84,4
UGENTO	4.570	33	2,7	10.058	81,4
UGGIANO LA CHIESA	1.488	17	3,9	3.688	84,6
VEGLIE	5.481	36	2,6	11.832	86,4

Comune	N° casi da inizio pandemia	Attualmente positivi	Attualmente positivi per 1.000 Ab.	N. Vaccinati mono, 1^ dose	Vaccinati Mono, 1^ dose per 100 Ab.
VERNOLE	2.480	36	5,2	6.039	86,7
ZOLLINO	723	6	3,2	1.689	88,7
SAN CASSIANO	797	8	4,0	1.763	88,5
CASTRO	804	7	3,0	2.083	88,9
PORTO CESAREO	2.382	15	2,4	5.249	83,4
RSA La Fontanella - Ospiti e operatori (9)	80	0	-	-	-
Temporanem. Presenti	2.460	20	-	-	-
<b>TOTALI</b>	<b>308.123</b>	<b>2.706</b>	<b>3,4</b>	<b>671.926</b>	<b>84,9</b>

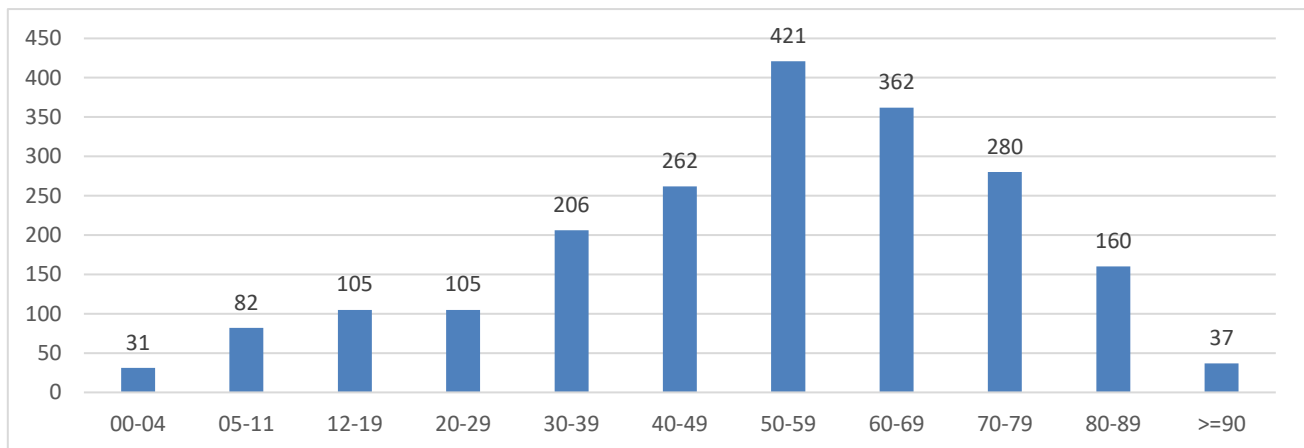
Nota: il colore rosso delle celle indica un valore peggiore rispetto al dato provinciale.

**Tabella 2.** Tamponi faringei eseguiti in Provincia di Lecce.

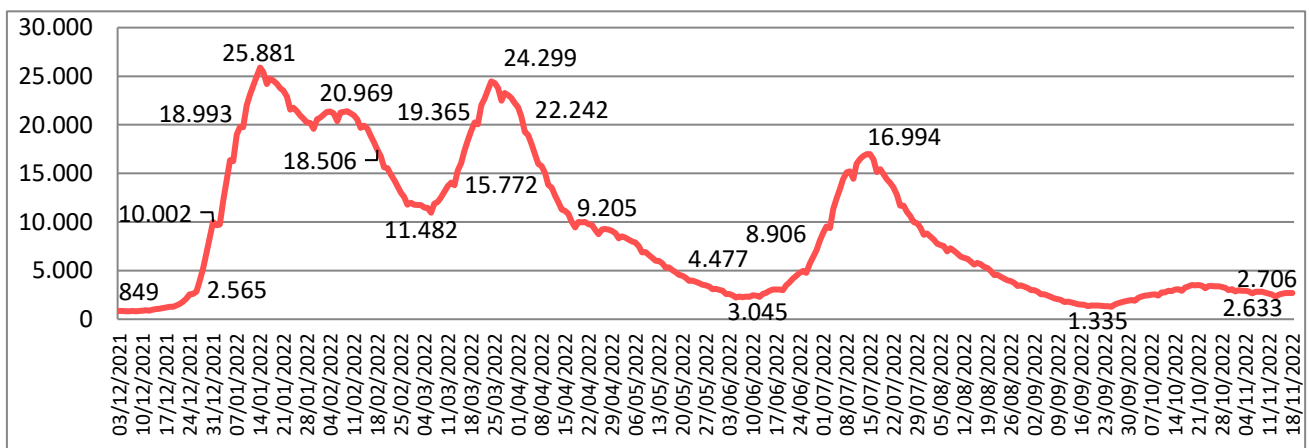
Tamponi eseguiti	N°	%
Tamponi negativi (*)	490.083	61
Tamponi positivi	308.123	39
Tot. (comprensivo dei ripetuti)	<b>2.732.406</b>	-

Nota: (\*) Il dato si riferisce solo ai Laboratori pubblici e privati convenzionati.

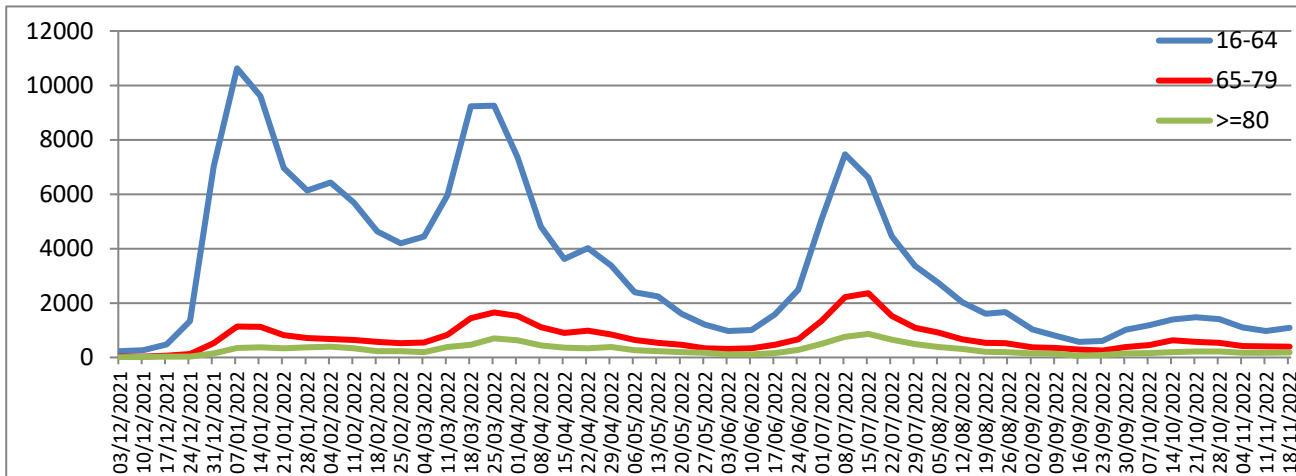
**Figura 1.** Nuovi positivi per fasce di età. Settimana dal 11/11/22 al 17/11/2022.



**Figura 2.** Trend settimanale dei casi "attualmente positivi" dal 3 dicembre 2021 ad oggi.



**Figura 3.** Trend settimanale dei nuovi positivi per le fasce di età dal 3 dicembre 2021 ad oggi.



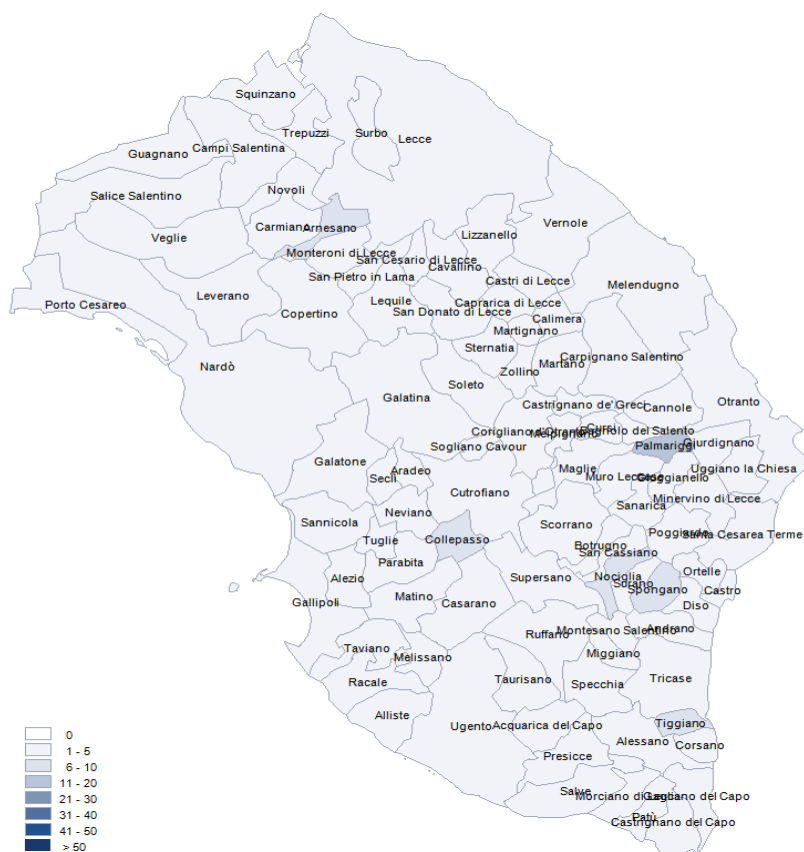
**Tabella 3.** Attualmente positivi per 1.000 Ab.e incidenza settimanale per 100.000 Ab.

Attualmente positivi per 1000 abitanti	<b>3</b>
Incidenza 7 giorni (11/11/22 - 17/11/22) per 100.000 Ab.	<b>284</b>

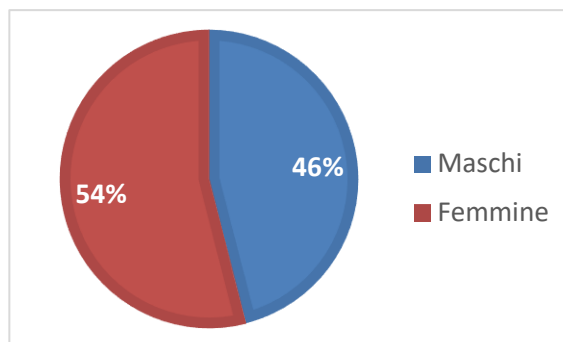
**Tabella 4.** Tasso ospedalizzazione mensile per 100.000 abitanti pop. vaccinata e non vaccinata.

Tasso di Ospedalizzazione mensile (21/17/22 - 10/11/22) per 100.000 abitanti	1 <sup>a</sup> dose	2 <sup>a</sup> dose	3 <sup>a</sup> dose	Non vaccinati
	<b>1,87</b>	<b>0,82</b>	<b>3,85</b>	<b>5,90</b>

**Figura 4.** Distribuzione geografica dei cittadini "attualmente positivi" a COVID-19 per 1000 Ab..



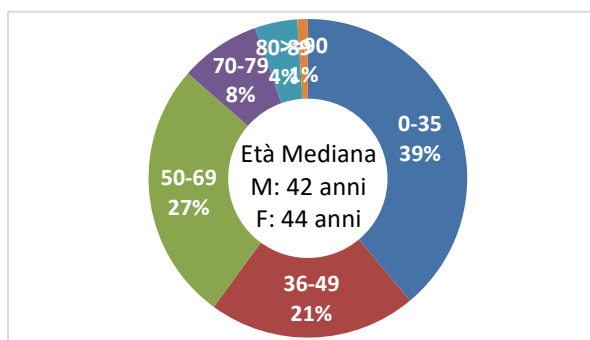
**Figura 5.** Distribuzione per sesso dei casi di infezione da COVID-19.



**Tabella 5.** Distribuzione per fasce di età e sesso dei casi di infezione da COVID-19.

Fasce Età	Maschi	Femmine	Totale	%
0-35	58.417	61.526	119.943	39
36-49	28.389	36.717	65.106	21
50-69	36.306	44.992	81.298	26
70-79	11.897	13.327	25.224	8
80-89	5.823	7.435	13.258	4
>=90	983	2.311	3.294	1
<b>Totali</b>	<b>141.815</b>	<b>166.308</b>	<b>308.123</b>	<b>100</b>

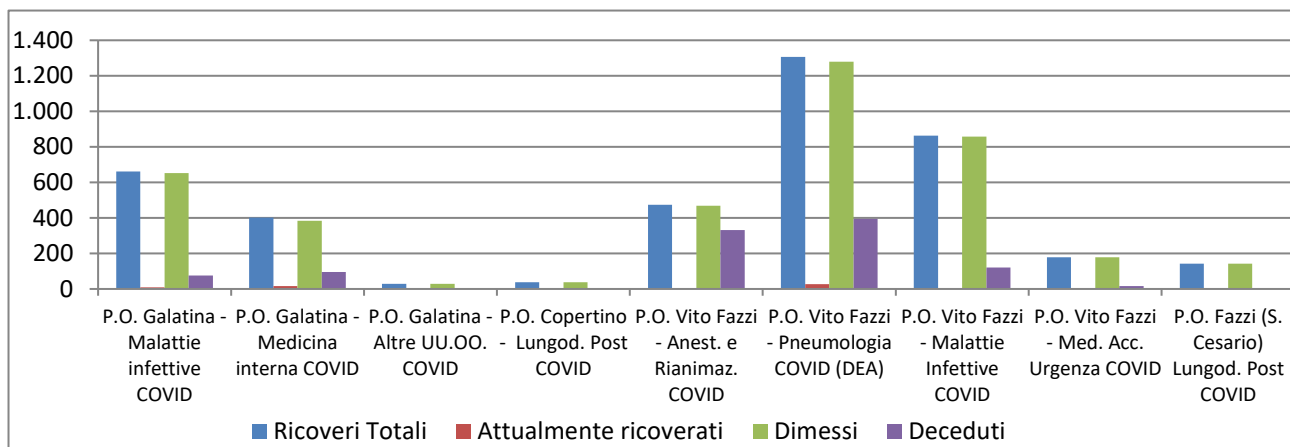
**Figura 6.** Distribuzione per fasce di età dei casi di infezione da COVID-19.



**Tabella 6.** Numero di ricoveri, degenze, dimessi e deceduti per infezione da COVID-19.

Istituto	Ricoveri Totali	Attualmente ricoverati	Dimessi	Deceduti
P.O. Galatina - Malattie infettive COVID	661	9	652	76
P.O. Galatina - Medicina interna COVID	401	17	384	95
P.O. Galatina - Altre UU.OO. COVID	28	0	28	0
P.O. Copertino - Lungod. Post COVID	38	0	38	6
P.O. Vito Fazzi - Anest. e Rianimaz. COVID	474	6	468	331
P.O. Vito Fazzi - Pneumologia COVID (DEA)	1.306	27	1.279	394
P.O. Vito Fazzi - Malattie Infettive COVID	863	5	858	121
P.O. Vito Fazzi - Med. Acc. Urgenza COVID	179	0	179	17
P.O. Fazzi (S. Cesario) Lungod. Post COVID	142	0	142	0
<b>Totali</b>	<b>4.092</b>	<b>64</b>	<b>4.028</b>	<b>1.040</b>

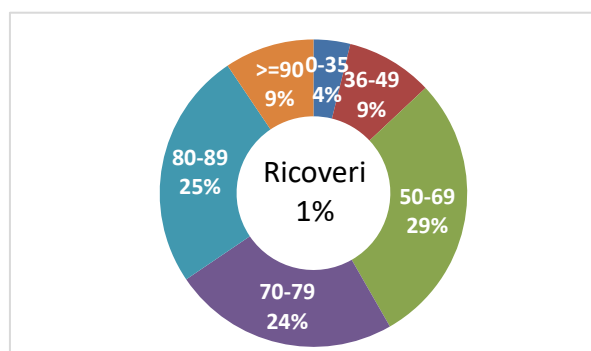
**Figura 7.** Numero di ricoveri, degenti, dimessi e deceduti per infezione da COVID-19.



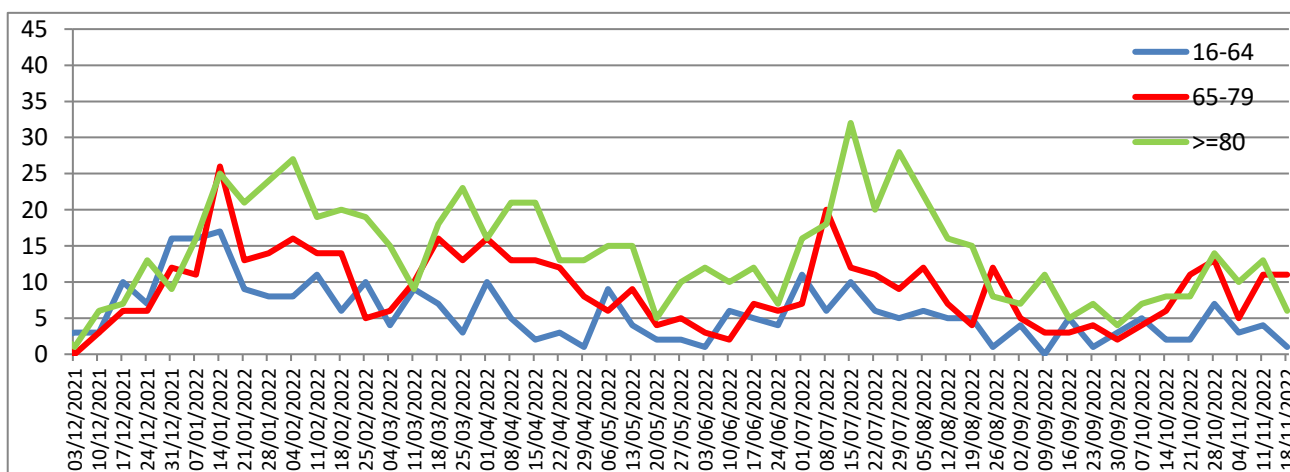
**Tabella 7.** Distribuzione per fasce di età e sesso dei ricoveri per infezione da COVID-19.

Fasce Età	Maschi	Femmine	Totale	%
0-35	96	62	158	4
36-49	198	176	374	9
50-69	752	423	1.175	29
70-79	537	437	974	24
80-89	503	522	1.025	25
>=90	170	216	386	9
<b>Totali</b>	<b>2.256</b>	<b>1.836</b>	<b>4.092</b>	<b>100</b>

**Figura 8.** Distribuzione per fasce di età dei ricoveri per infezione da COVID-19.



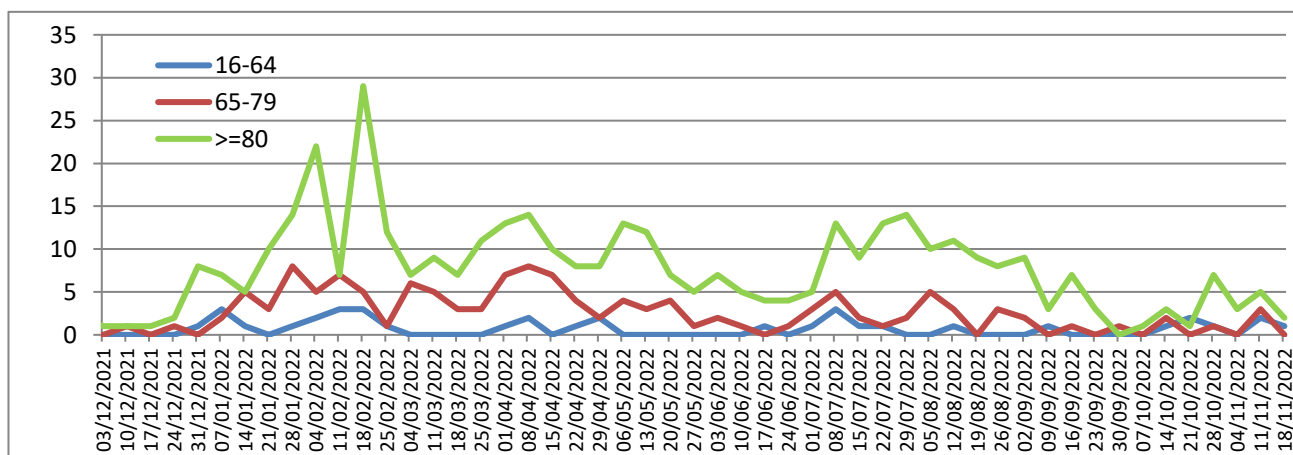
**Figura 9.** Trend settimanale dei ricoveri per le fasce di età dal 3 dicembre 2021 ad oggi.



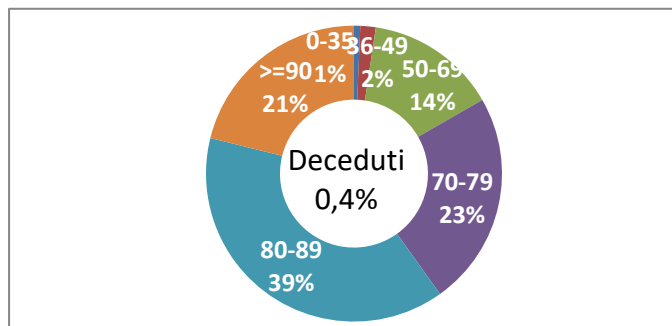
**Tabella 8.** Distribuzione per fasce di età e sesso dei deceduti per infezione da COVID-19.

Fasce Età	Maschi	Femmine	Totale	%
0-35	9	0	9	1
36-49	14	8	22	2
50-69	119	69	188	14
70-79	187	120	307	23
80-89	253	255	508	39
>=90	112	165	277	21
<b>Totali</b>	<b>694</b>	<b>617</b>	<b>1.311</b>	<b>100</b>

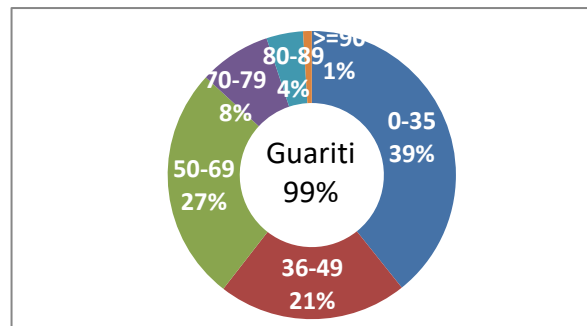
**Figura 10.** Trend settimanale dei deceduti per le fasce di età dal 3 dicembre 2021 ad oggi.



**Figura 11.** Distribuzione per fasce di età dei deceduti da infezione da COVID-19.



**Figura 12.** Distribuzione per fasce di età dei guariti da infezione da COVID-19.



**Tabella 9.** Distribuzione per fasce di età e sesso dei guariti da infezione da COVID-19. dati cumulativi dal 29/02/2020 ad oggi.

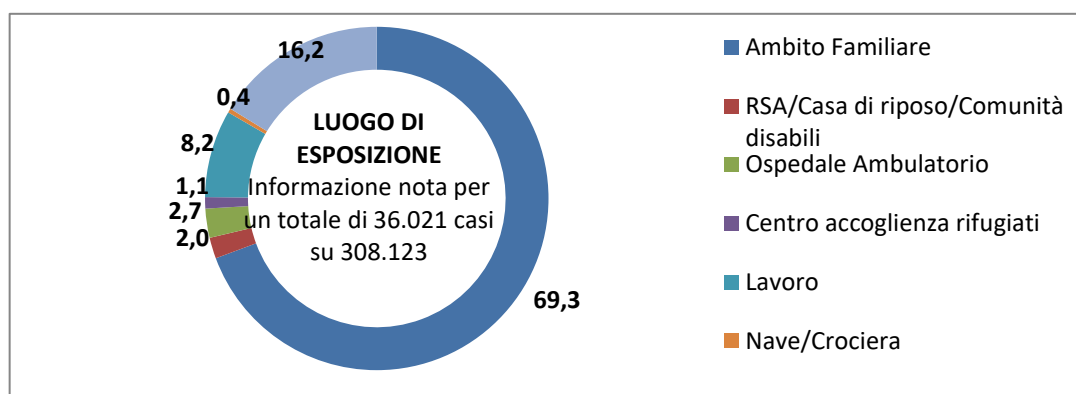
Fasce Età	Maschi	Femmine	Totale	%
0-35	58.159	61.251	119.410	39
36-49	28177	36454	64.631	21
50-69	35.750	44.350	80.100	26
70-79	11521	12985	24.506	8
80-89	5.457	7.038	12.495	4
>=90	859	2105	2.964	1
<b>Totali</b>	<b>139.923</b>	<b>164.183</b>	<b>304.106</b>	<b>100</b>



**Tabella 10.** Distribuzione dei casi diagnosticati per luogo di esposizione dal 29/02/2020 (dato disponibile per 36.021 casi su 308.123).

Luogo di esposizione	N. Casi	%
Ambito Familiare	24.976	69,3
RSA/Casa di riposo/Comunità disabili	713	2,0
Ospedale Ambulatorio	987	2,7
Centro accoglienza rifugiati	385	1,1
Lavoro	2.966	8,2
Nave/Crociera	143	0,4
Altro	5.851	16,2
<b>Totale</b>	<b>36.021</b>	<b>100</b>

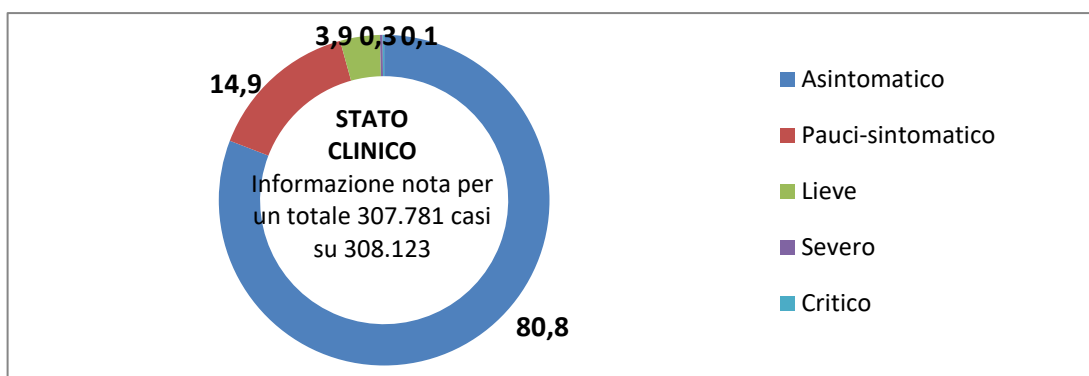
**Figura 13.** Distribuzione dei casi diagnosticati per luogo di esposizione dal 29/02/2020 (dato disponibile per 36.021 casi su 308.123).



**Tabella 11.** Distribuzione dei casi diagnosticati per stato clinico iniziale dal 29/02/2020 (dato disponibile per 307.781 casi su 308.123).

Stato clinico	N. Casi	%
Asintomatico	248.840	80,8
Pauci-sintomatico	45.727	14,9
Lieve	11.959	3,9
Severo	808	0,3
Critico	447	0,1
<b>Totale</b>	<b>307.781</b>	<b>100</b>

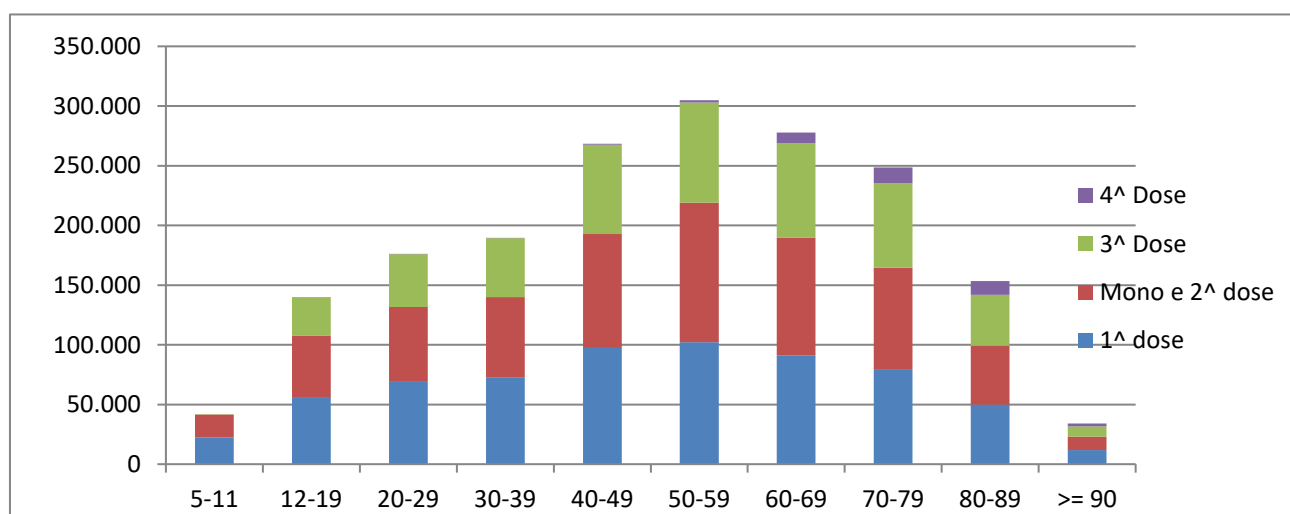
**Figura 14.** Distribuzione dei casi diagnosticati per stato clinico iniziale dal 29/02/2020 (dato disponibile per 307.781 casi su 308.123).



**Tabella 12.** Campagna vaccinale anti Covid 19 - Somministrazioni totali.

Fasce Età	1 <sup>a</sup> dose	Mono e 2 <sup>a</sup> dose	3 <sup>a</sup> Dose	4 <sup>a</sup> Dose	Totale
5-11	22.314	19.191	20	0	41.525
12-19	55.401	52.487	31.904	57	139.849
20-29	68.917	62.643	44.224	265	176.049
30-39	72.327	67.543	49.330	425	189.625
40-49	97.429	95.310	74.746	872	268.357
50-59	102.122	117.024	83.720	2.096	304.962
60-69	90.812	98.937	79.168	8.961	277.878
70-79	79.529	85.000	70.875	13.130	248.534
80-89	49.998	49.177	42.789	11.345	153.309
>= 90	11.741	11.316	8.722	2.267	34.046
<b>Totale</b>	<b>650.590</b>	<b>658.628</b>	<b>485.498</b>	<b>39.418</b>	<b>1.834.134</b>

**Figura 15.** Campagna vaccinale anti Covid 19 - Somministrazioni totali.

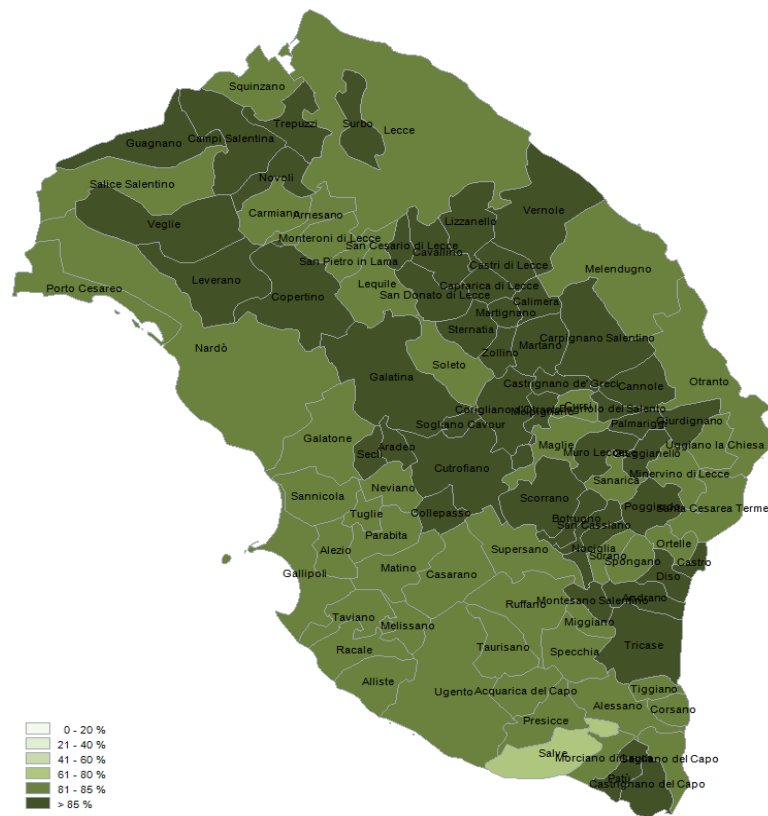


**Tabella 13.** Campagna vaccinale anti Covid 19 - Vaccinati per dose per 100 abitanti.

Fasce Età	1 <sup>a</sup> dose/100 Ab.	Mono e 2 <sup>a</sup> dose/100 Ab.	3 <sup>a</sup> dose/100 Ab.
5-11	51	44	0
12-19	93	88	54
20-29	85	78	55
30-39	82	77	56
40-49	81	79	62
50-59	80	91	65
60-69	87	94	75
70-79	90	96	80
80-89	92	90	78
>= 90	77	74	57
<b>Totale</b>	<b>88</b>	<b>89</b>	<b>70</b>

Nota: Il dato del Totale della 3<sup>a</sup> dose/100 Ab. Si riferisce alla popolazione over 12

**Figura 16.** Distribuzione geografica dei cittadini vaccinati monodose e 1<sup>a</sup> dose per 100 Ab..



I dati riportati sono quelli in possesso di questo ufficio nel giorno e alle ore indicati nella copertina del report.

Si consideri che i dati si riferiscono alla residenza anagrafica dei cittadini ma potrebbero non coincidere con il reale domicilio. Sono considerati temporaneamente presenti i cittadini momentaneamente domiciliati in provincia di Lecce.

Si consideri inoltre che trattasi di dati molto dinamici che variano costantemente, per cui l'attribuzione ai comuni di alcune unità potrebbe risentire di queste problematiche e pertanto potrebbero risultare discordanti al momento della rilevazione con quelli forniti da altri enti o uffici.

Si consideri infine che solo per la RSA la fontanella di Soletto è stato considerato come domicilio degli utenti e degli operatori la sede della RSA.

Dall'8 gennaio 2021 il report include i dati, per comune di residenza, dei vaccinati nella campagna di vaccinazione anti COVID avviata il 27 dicembre 2020.

*Hanno contribuito alla realizzazione del report*

*Il gruppo di lavoro U.O.C. Statistica ed Epidemiologia ASL Lecce: Sig.ra Valeria Gerardi, Sig.ra Ornella Guida, Sig. Donato Rollo.*