

COVID-19 IN PROVINCIA DI LECCE



REPORT del 2 dicembre 2022

Aggiornamento delle ore 10.30

Documento a cura di Fabrizio Quarta con la collaborazione di Angela Metallo
Elaborazione dati Carlo Indino

Tabella 1. Distribuzione per comune dei casi di infezione da COVID-19.

Comune	N° casi da inizio pandemia	Attualmente positivi	Attualmente positivi per 1.000 Ab.	N. Vaccinati mono, 1 ^a dose	Vaccinati mono, 1 ^a dose per 100 Ab.
ALESSANO	2.578	14	2,2	5.289	84,2
ALEZIO	2.226	18	3,2	4.798	85,5
ALLISTE	2.504	25	3,8	5.404	81,7
ANDRANO	1.797	21	4,4	4.107	86,9
ARADEO	3.463	65	7,1	7.908	86,4
ARNESANO	1.657	13	3,2	3.426	85,5
BAGNOLO DEL SALENTO	750	6	3,3	1.571	86,6
BOTRUGNO	1.142	9	3,3	2.371	88,0
CALIMERA	2.547	58	8,4	6.097	88,3
CAMPI SALENTINA	3.972	56	5,5	8.911	87,7
CANNOLE	749	7	4,2	1.471	87,8
CAPRARICA DI LECCE	844	15	6,3	2.074	86,6
CARMIANO	5.261	74	6,2	10.220	85,6
CARPIGNANO SALENTINO	1.375	21	5,6	3.318	89,0
CASARANO	8.166	167	8,4	16.535	83,5
CASTRI' DI LECCE	906	13	4,6	2.480	87,9
CASTRIGNANO DEI GRECI	1.357	16	4,2	3.388	88,5
CASTRIGNANO DEL CAPO	2.195	27	5,2	4.512	86,2
CAVALLINO	5.497	43	3,4	11.147	87,3
COLLEPASSO	2.489	42	7,2	5.006	86,0
COPERTINO	8.589	111	4,7	20.732	87,7
CORIGLIANO D'OTRANTO	2.182	13	2,3	5.058	88,4
CORSANO	2.260	27	5,1	4.461	83,7
CURSI	1.520	11	2,7	3.450	85,5
CUTROFIANO	3.656	31	3,5	7.750	87,4
DISO	936	12	4,1	2.597	89,5
GAGLIANO DEL CAPO	1.981	21	4,1	4.214	83,0
GALATINA	10.108	147	5,6	22.911	86,6
GALATONE	6.300	75	4,9	12.976	84,7
GALLIPOLI	8.033	56	2,8	16.966	84,1
GIUGGIANELLO	408	5	4,3	1.028	89,0
GIURDIGNANO	729	14	7,2	1.678	86,1
GUAGNANO	2.097	28	5,0	4.797	86,1
LECCE	35.547	450	4,7	80.824	83,7
LEQUILE	3.372	35	4,0	7.228	83,0
LEVERANO	5.428	91	6,5	12.204	87,4
LIZZANELLO	4.861	54	4,5	10.402	86,7
MAGLIE	5.391	37	2,6	12.006	85,5
MARTANO	3.380	44	4,9	7.665	85,6
MARTIGNANO	665	18	11,0	1.421	87,2
MATINO	4.588	54	4,8	9.163	81,2
MELENDUGNO	4.099	31	3,1	8.332	83,3
MELISSANO	2.700	26	3,7	5.646	80,7
MELPIGNANO	835	14	6,3	1.901	86,1
MIGGIANO	1.318	24	7,0	2.916	85,1

Comune	N° casi da inizio pandemia	Attualmente positivi	Attualmente positivi per 1.000 Ab.	N. Vaccinati mono, 1^ dose	Vaccinati mono, 1^ dose per 100 Ab.
MINERVINO DI LECCE	1.392	14	3,9	3.012	84,6
MONTERONI DI LECCE	5.336	84	6,1	11.440	83,0
MONTESANO SALENTINO	1.198	10	3,8	2.267	85,7
MORCIANO DI LEUCA	1.090	24	7,6	2.696	84,8
MURO LECCESE	1.779	9	1,8	4.231	86,5
NARDO'	12.098	130	4,2	26.707	85,4
NEVIANO	1.979	37	7,2	4.343	85,0
NOCIGLIA	870	15	6,8	1.900	85,8
NOVOLI	3.240	50	6,4	6.786	87,3
ORTELLE	818	12	5,2	1.965	84,8
OTRANTO	2.093	27	4,6	4.761	81,4
PALMARIGGI	609	12	8,4	1.263	88,1
PARABITA	3.387	42	4,7	7.392	83,5
PATU'	626	5	3,0	1.449	87,6
POGGIARDO	2.421	35	5,9	5.092	85,8
PRESICCE-ACQUARICA	3.751	34	3,5	7.870	80,7
RACALE	4.721	79	7,3	8.913	81,9
RUFFANO	3.932	44	4,6	7.866	81,7
SALICE SALENTINO	3.008	32	3,9	6.902	85,2
SALVE	1.705	16	3,5	3.659	80,3
SANARICA	590	1	0,7	1.256	85,0
SAN CESARIO DI LECCE	3.333	28	3,5	6.900	85,6
SAN DONATO DI LECCE	2.462	28	5,0	4.911	87,6
SANNICOLA	2.067	19	3,3	4.854	83,9
SAN PIETRO IN LAMA	1.363	17	4,8	2.933	83,6
SANTA CESAREA TERME	989	12	4,0	2.533	84,9
SCORRANO	3.281	36	5,3	5.871	85,6
SECLI'	820	6	3,2	1.655	89,1
SOGLIANO CAVOUR	1.661	11	2,8	3.437	86,3
SOLETO	2.100	45	8,4	4.525	84,7
SPECCHIA	1.883	12	2,5	3.946	83,6
SPONGANO	1.378	8	2,2	3.052	85,3
SQUINZANO	5.078	57	4,1	11.669	84,0
STERNATIA	828	21	9,5	1.935	87,2
SUPERSANO	1.708	20	4,7	3.642	84,8
SURANO	514	6	3,8	1.343	84,4
SURBO	6.704	65	4,3	12.837	85,9
TAURISANO	5.117	42	3,6	9.409	80,7
TAVIANO	4.876	110	9,3	9.881	83,7
TIGGIANO	1.180	14	4,9	2.402	83,8
TREPUZZI	5.586	46	3,2	12.430	86,8
TRICASE	7.401	124	7,2	14.909	86,0
TUGLIE	1.937	25	4,8	4.384	84,4
UGENTO	4.645	51	4,1	10.058	81,4
UGGIANO LA CHIESA	1.517	28	6,4	3.690	84,6
VEGLIE	5.536	48	3,5	11.832	86,4

Comune	N° casi da inizio pandemia	Attualmente positivi	Attualmente positivi per 1.000 Ab.	N. Vaccinati mono, 1 ^a dose	Vaccinati Mono, 1 ^a dose per 100 Ab.
VERNOLE	2.550	62	8,9	6.039	86,7
ZOLLINO	737	11	5,8	1.689	88,7
SAN CASSIANO	802	5	2,5	1.763	88,5
CASTRO	812	9	3,8	2.085	89,0
PORTO CESAREO	2.403	12	1,9	5.249	83,4
RSA La Fontanella - Ospiti e operatori (9)	80	0	-	-	-
Temporanem. Presenti	2.476	19	-	-	-
TOTALI	312.925	3.848	4,8	671.992	84,9

Nota: il colore rosso delle celle indica un valore peggiore rispetto al dato provinciale.

Tabella 2. Tamponi faringei eseguiti in Provincia di Lecce.

Tamponi eseguiti	N°	%
Tamponi negativi (*)	491.571	61
Tamponi positivi	312.925	39
Tot. (comprensivo dei ripetuti)	2.762.299	-

Nota: (*) Il dato si riferisce solo ai Laboratori pubblici e privati convenzionati.

Figura 1. Nuovi positivi per fasce di età. Settimana dal 25/11/22 al 01/12/2022.

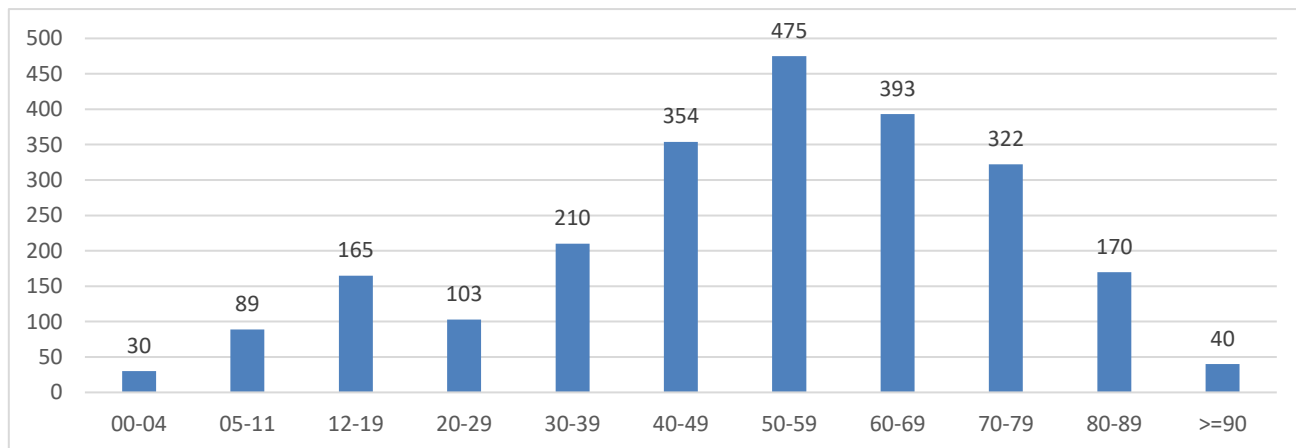


Figura 2. Trend settimanale dei casi "attualmente positivi" dal 3 dicembre 2021 ad oggi.

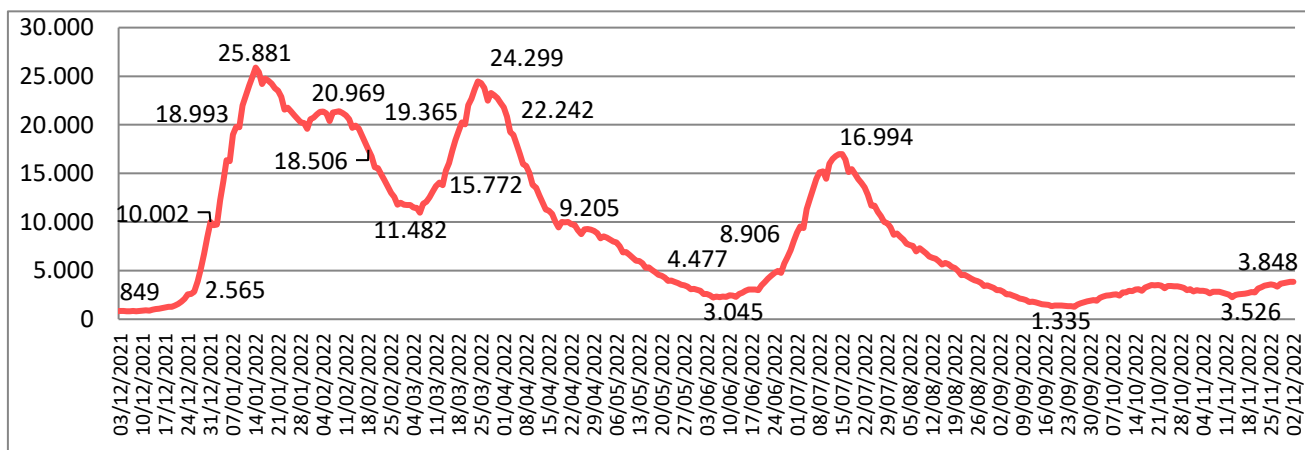


Figura 3. Trend settimanale dei nuovi positivi per le fasce di età dal 3 dicembre 2021 ad oggi.

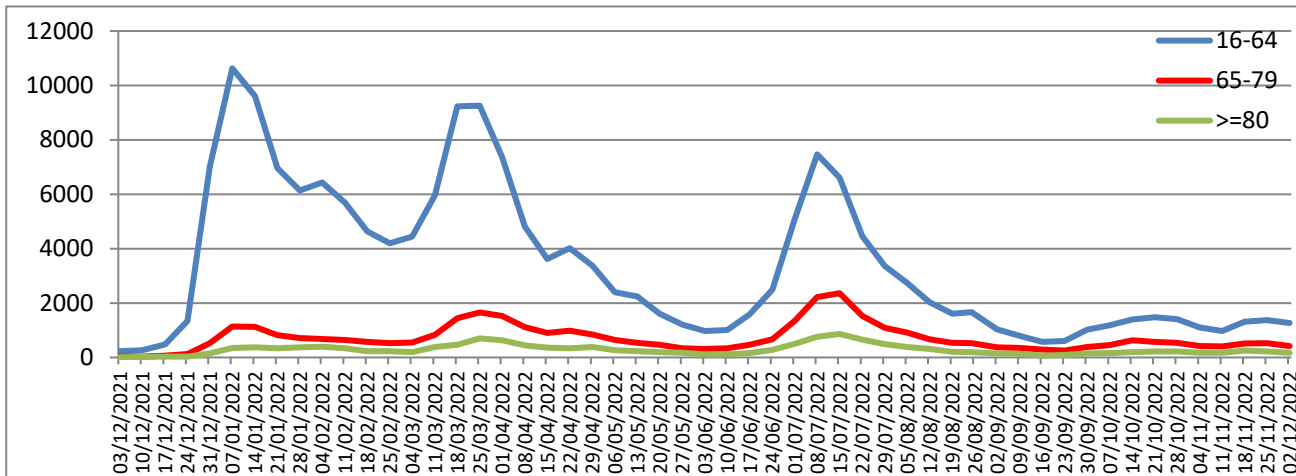


Tabella 3. Attualmente positivi per 1.000 Ab.e incidenza settimanale per 100.000 Ab.

Attualmente positivi per 1000 abitanti	5
Incidenza 7 giorni (25/11/22 - 01/12/22) per 100.000 Ab.	304

Tabella 4. Tasso ospedalizzazione mensile per 100.000 abitanti pop. vaccinata e non vaccinata.

Tasso di Ospedalizzazione mensile (04/11/22 - 01/12/22) per 100.000 abitanti	1^ dose	2^ dose	3^ dose	Non vaccinati
	0,00	2,14	3,90	5,54

Figura 4. Distribuzione geografica dei cittadini "attualmente positivi" a COVID-19 per 1000 Ab..

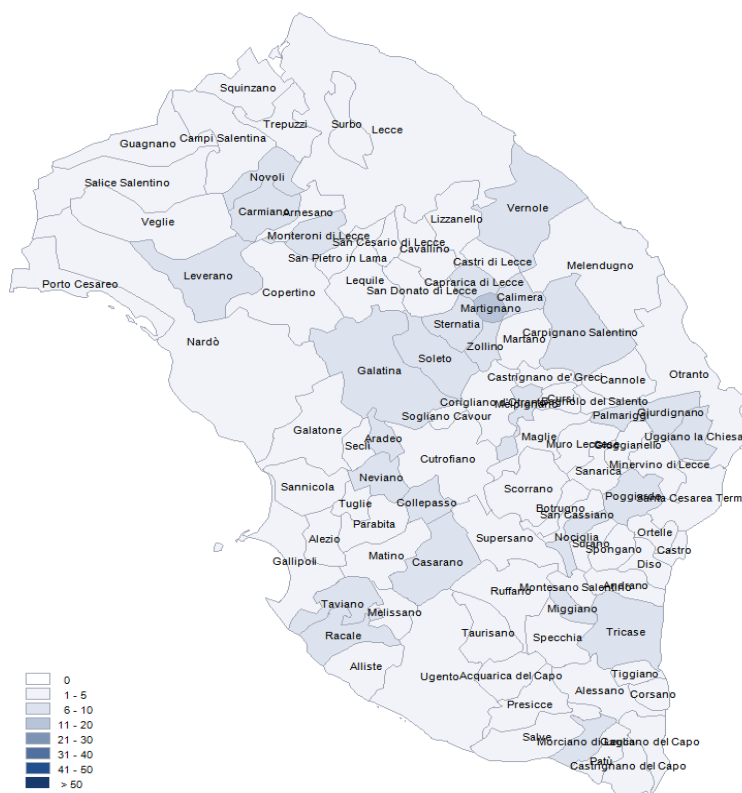


Figura 5. Distribuzione per sesso dei casi di infezione da COVID-19.

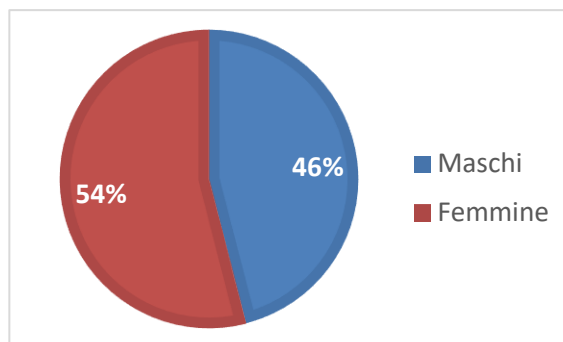


Tabella 5. Distribuzione per fasce di età e sesso dei casi di infezione da COVID-19.

Fasce Età	Maschi	Femmine	Totale	%
0-35	58.909	62.046	120.955	39
36-49	28.767	37.218	65.985	21
50-69	37.078	45.955	83.033	27
70-79	12.222	13.705	25.927	8
80-89	5.992	7.641	13.633	4
>=90	1.021	2.371	3.392	1
Totali	143.989	168.936	312.925	100

Figura 6. Distribuzione per fasce di età dei casi di infezione da COVID-19.

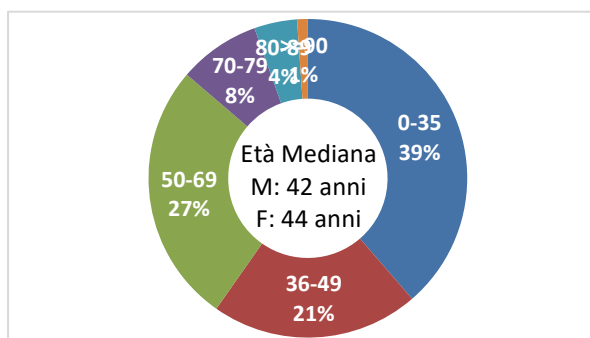


Tabella 6. Numero di ricoveri, degenze, dimessi e deceduti per infezione da COVID-19.

Istituto	Ricoveri Totali	Attualmente ricoverati	Dimessi	Deceduti
P.O. Galatina - Malattie infettive COVID	667	8	659	79
P.O. Galatina - Medicina interna COVID	413	12	401	100
P.O. Galatina - Altre UU.OO. COVID	28	0	28	0
P.O. Copertino - Lungod. Post COVID	38	0	38	6
P.O. Vito Fazzi - Anest. e Rianimaz. COVID	482	6	476	335
P.O. Vito Fazzi - Pneumologia COVID (DEA)	1.338	30	1.308	403
P.O. Vito Fazzi - Malattie Infettive COVID	870	6	864	121
P.O. Vito Fazzi - Med. Acc. Urgenza COVID	179	0	179	17
P.O. Fazzi (S. Cesario) Lungod. Post COVID	142	0	142	0
Totali	4.157	62	4.095	1.061

Figura 7. Numero di ricoveri, degenti, dimessi e deceduti per infezione da COVID-19.

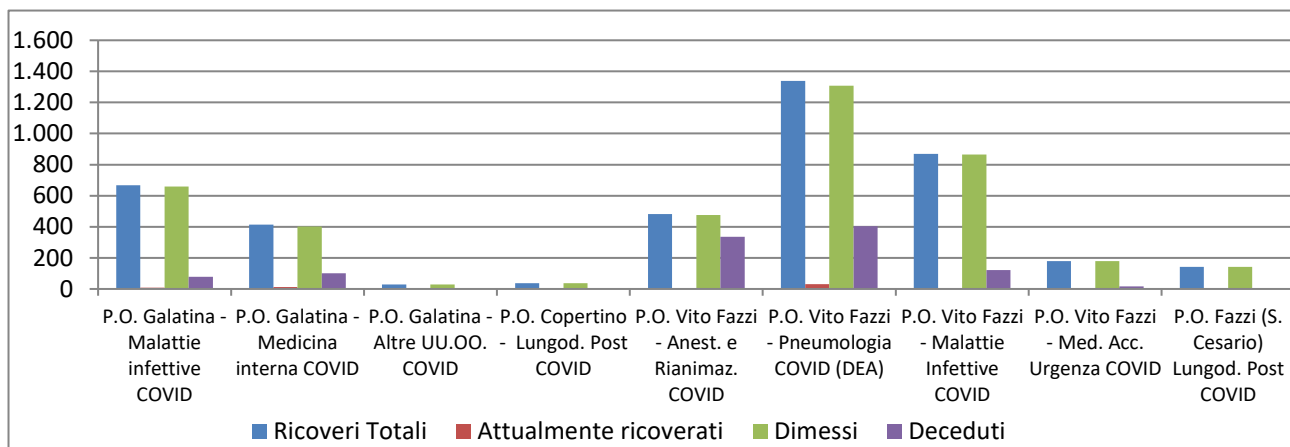


Tabella 7. Distribuzione per fasce di età e sesso dei ricoveri per infezione da COVID-19.

Fasce Età	Maschi	Femmine	Totale	%
0-35	97	62	159	4
36-49	198	177	375	9
50-69	756	427	1.183	28
70-79	550	448	998	24
80-89	515	532	1.047	25
>=90	175	220	395	10
Totali	2.291	1.866	4.157	100

Figura 8. Distribuzione per fasce di età dei ricoveri per infezione da COVID-19.

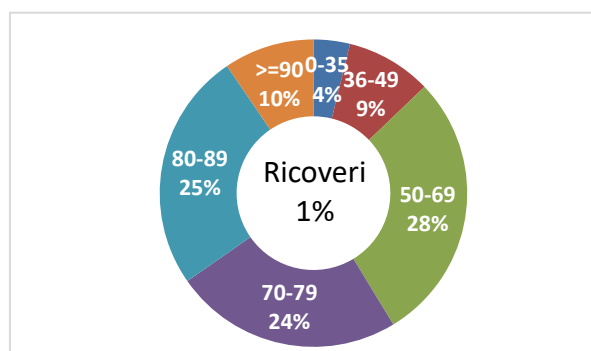


Figura 9. Trend settimanale dei ricoveri per le fasce di età dal 3 dicembre 2021 ad oggi.

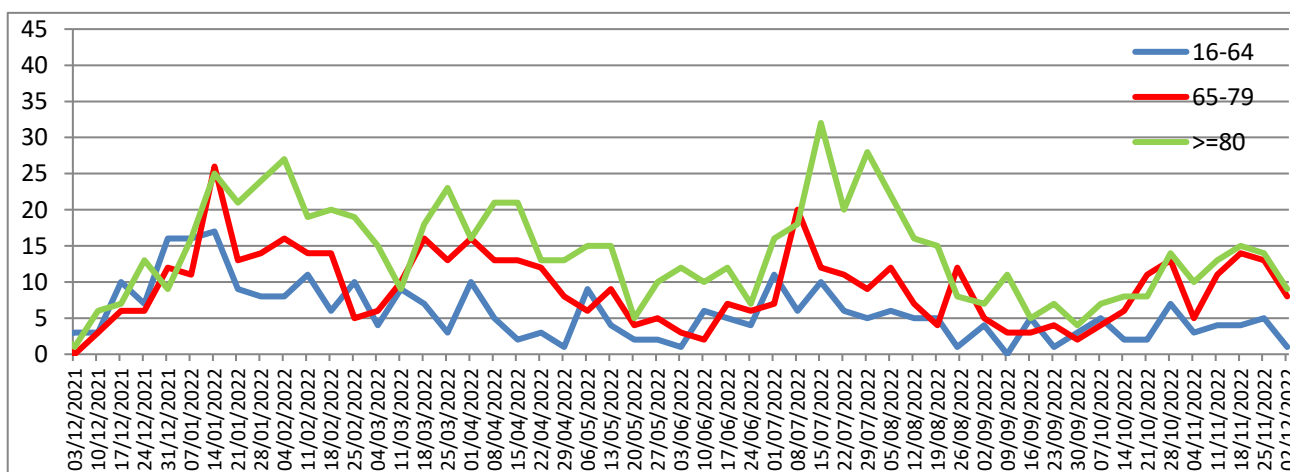


Tabella 8. Distribuzione per fasce di età e sesso dei deceduti per infezione da COVID-19.

Fasce Età	Maschi	Femmine	Totale	%
0-35	9	0	9	1
36-49	14	8	22	2
50-69	120	69	189	14
70-79	192	122	314	23
80-89	261	259	520	39
>=90	115	169	284	21
Totali	711	627	1.338	100

Figura 10. Trend settimanale dei deceduti per le fasce di età dal 3 dicembre 2021 ad oggi.

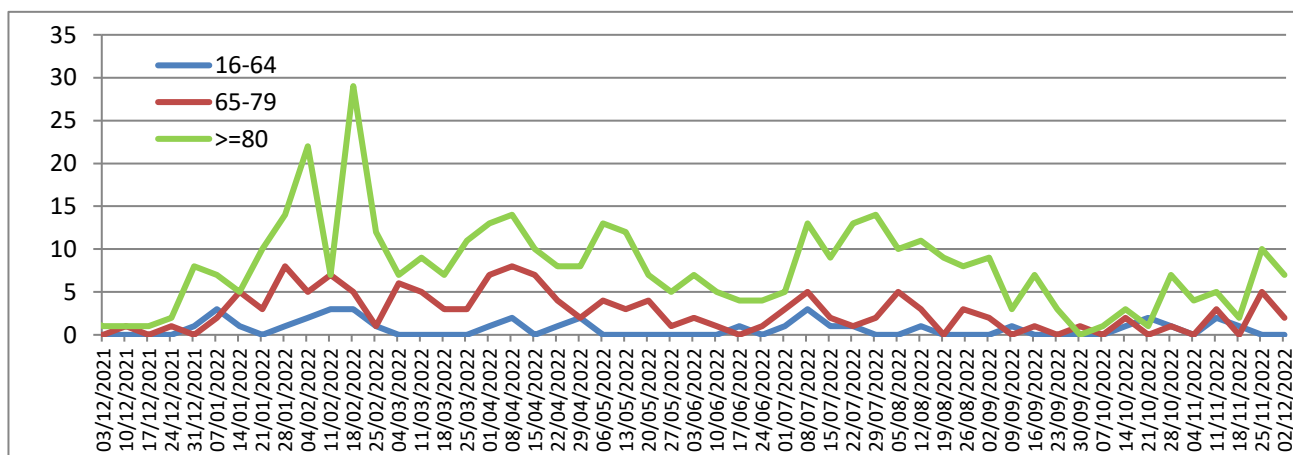


Figura 11. Distribuzione per fasce di età dei deceduti da infezione da COVID-19.

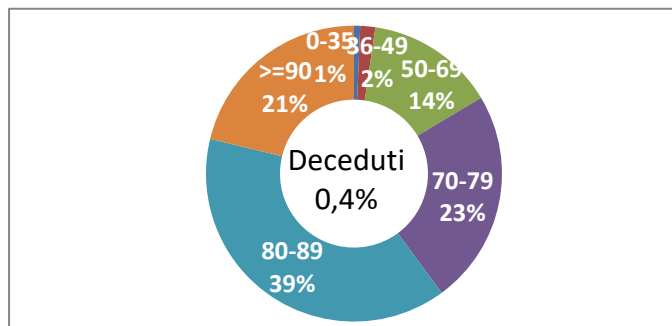


Figura 12. Distribuzione per fasce di età dei guariti da infezione da COVID-19.

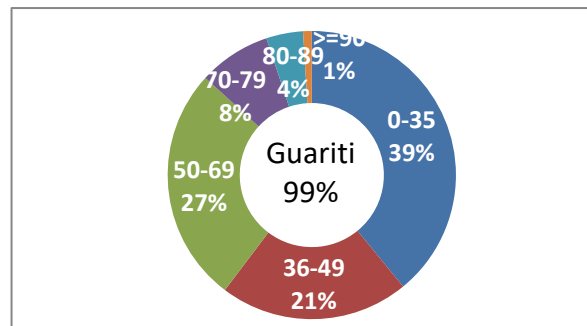


Tabella 9. Distribuzione per fasce di età e sesso dei guariti da infezione da COVID-19. dati cumulativi dal 29/02/2020 ad oggi.

Fasce Età	Maschi	Femmine	Totale	%
0-35	58.554	61.697	120.251	39
36-49	28.481	36.836	65.317	21
50-69	36.335	45.146	81.481	26
70-79	11.753	13.230	24.983	8
80-89	5.562	7.147	12.709	4
>=90	872	2.126	2.998	1
Totali	141.557	166.182	307.739	100

Tabella 10. Distribuzione dei casi diagnosticati per luogo di esposizione dal 29/02/2020 (dato disponibile per 36.334 casi su 312.925).

Luogo di esposizione	N. Casi	%
Ambito Familiare	25.155	69,2
RSA/Casa di riposo/Comunità disabili	724	2,0
Ospedale Ambulatorio	994	2,7
Centro accoglienza rifugiati	385	1,1
Lavoro	2.994	8,2
Nave/Crociera	143	0,4
Altro	5.939	16,3
Totale	36.334	100

Figura 13. Distribuzione dei casi diagnosticati per luogo di esposizione dal 29/02/2020 (dato disponibile per 36.334 casi su 312.925).

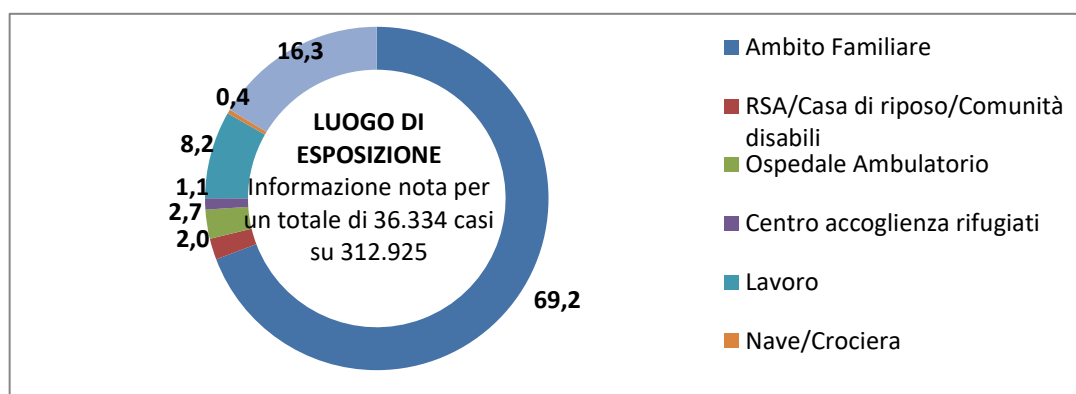


Tabella 11. Distribuzione dei casi diagnosticati per stato clinico iniziale dal 29/02/2020 (dato disponibile per 312.537 casi su 312.925).

Stato clinico	N. Casi	%
Asintomatico	252.675	80,8
Pauci-sintomatico	46.567	14,9
Lieve	12.141	3,9
Severo	719	0,2
Critico	435	0,1
Totale	312.537	100

Figura 14. Distribuzione dei casi diagnosticati per stato clinico iniziale dal 29/02/2020 (dato disponibile per 312.537 casi su 312.925).

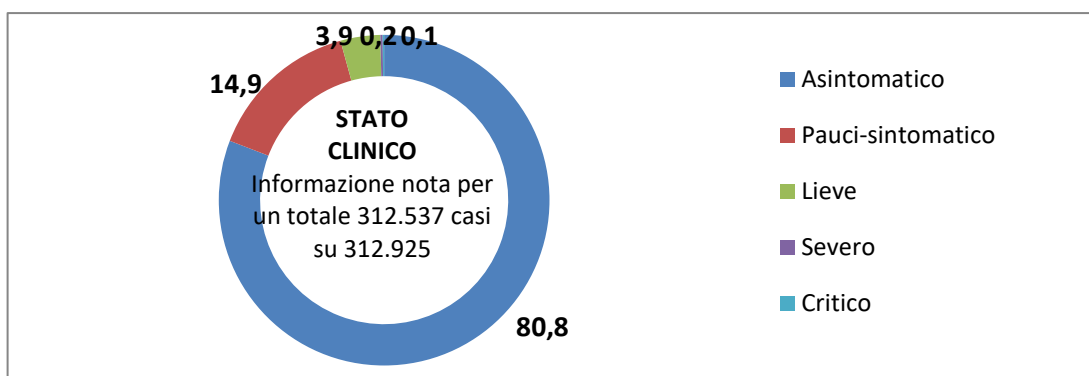


Tabella 12. Campagna vaccinale anti Covid 19 - Somministrazioni totali.

Fasce Età	1 ^a dose	Mono e 2 ^a dose	3 ^a Dose	4 ^a Dose	Totale
5-11	22.315	19.191	23	0	41.529
12-19	55.402	52.491	31.911	75	139.879
20-29	68.924	62.645	44.234	346	176.149
30-39	72.339	67.544	49.346	570	189.799
40-49	97.437	95.316	74.767	1.105	268.625
50-59	102.135	117.029	83.774	2.555	305.493
60-69	90.817	98.977	79.254	10.032	279.080
70-79	79.544	85.066	70.960	14.471	250.041
80-89	50.000	49.287	42.810	12.052	154.149
>= 90	11.743	11.340	8.734	2.407	34.224
Totale	650.656	658.886	485.813	43.613	1.838.968

Figura 15. Campagna vaccinale anti Covid 19 - Somministrazioni totali.

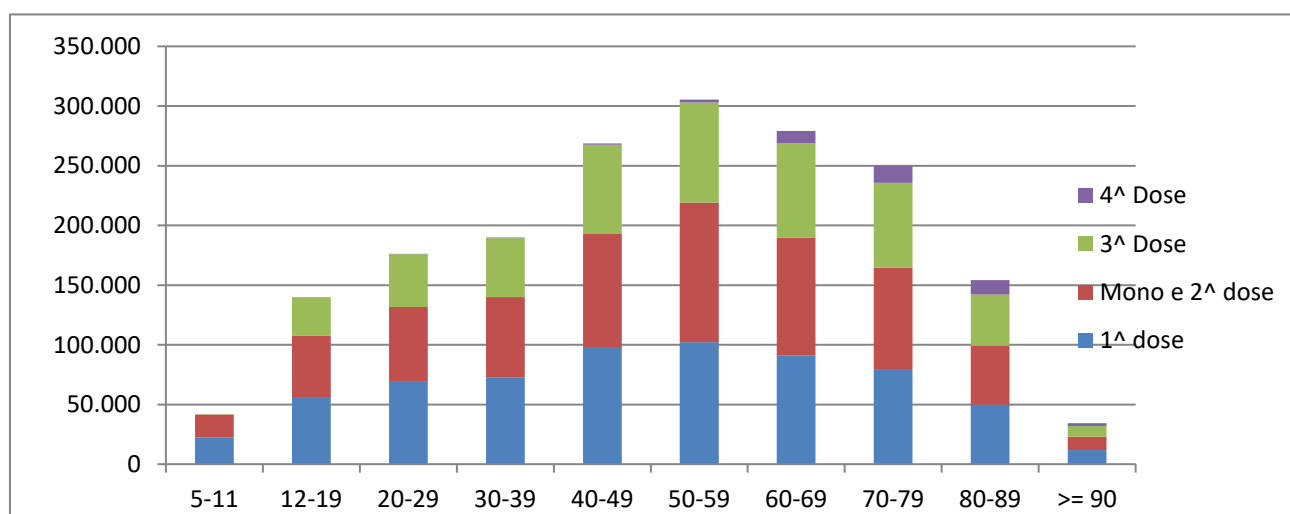
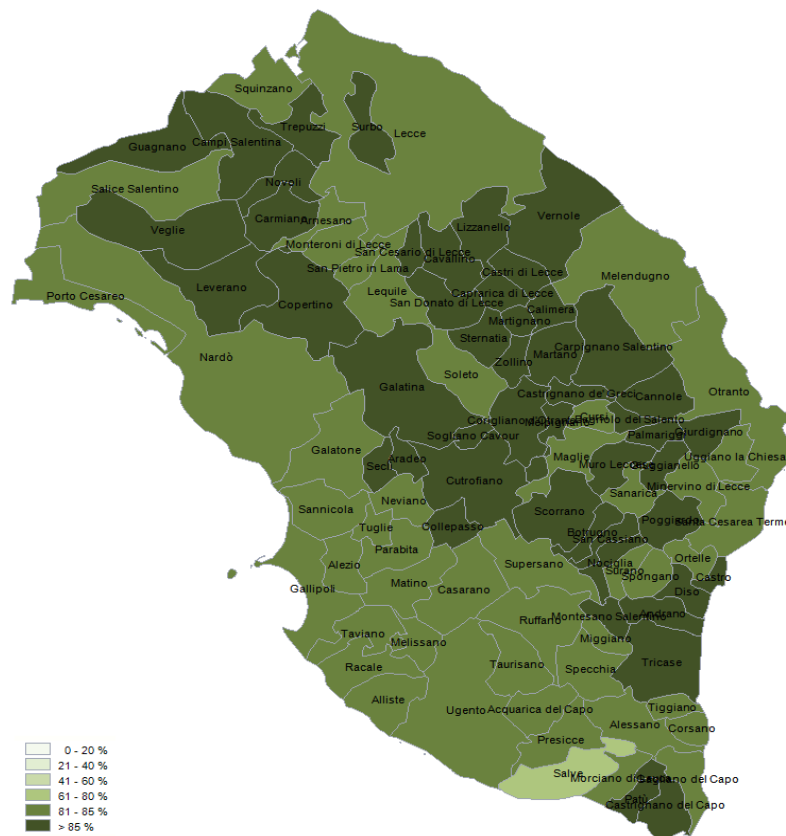


Tabella 13. Campagna vaccinale anti Covid 19 - Vaccinati per dose per 100 abitanti.

Fasce Età	1 ^a dose/100 Ab.	Mono e 2 ^a dose/100 Ab.	3 ^a dose/100 Ab.
5-11	51	44	0
12-19	93	88	54
20-29	85	78	55
30-39	82	77	56
40-49	81	79	62
50-59	80	91	65
60-69	87	94	76
70-79	90	96	80
80-89	92	90	78
>= 90	77	74	57
Totale	88	89	70

Nota: Il dato del Totale della 3^a dose/100 Ab. Si riferisce alla popolazione over 12

Figura 16. Distribuzione geografica dei cittadini vaccinati monodose e 1^a dose per 100 Ab..



I dati riportati sono quelli in possesso di questo ufficio nel giorno e alle ore indicati nella copertina del report.

Si consideri che i dati si riferiscono alla residenza anagrafica dei cittadini ma potrebbero non coincidere con il reale domicilio. Sono considerati temporaneamente presenti i cittadini momentaneamente domiciliati in provincia di Lecce.

Si consideri inoltre che trattasi di dati molto dinamici che variano costantemente, per cui l'attribuzione ai comuni di alcune unità potrebbe risentire di queste problematiche e pertanto potrebbero risultare discordanti al momento della rilevazione con quelli forniti da altri enti o uffici.

Si consideri infine che solo per la RSA la fontanella di Soleto è stato considerato come domicilio degli utenti e degli operatori la sede della RSA.

Dall'8 gennaio 2021 il report include i dati, per comune di residenza, dei vaccinati nella campagna di vaccinazione anti COVID avviata il 27 dicembre 2020.

Hanno contribuito alla realizzazione del report

Il gruppo di lavoro U.O.C. Statistica ed Epidemiologia ASL Lecce: Sig.ra Mariangelica Carlucci, Sig.ra Valeria Gerardi, Sig.ra Ornella Guida, Sig. Donato Rollo.