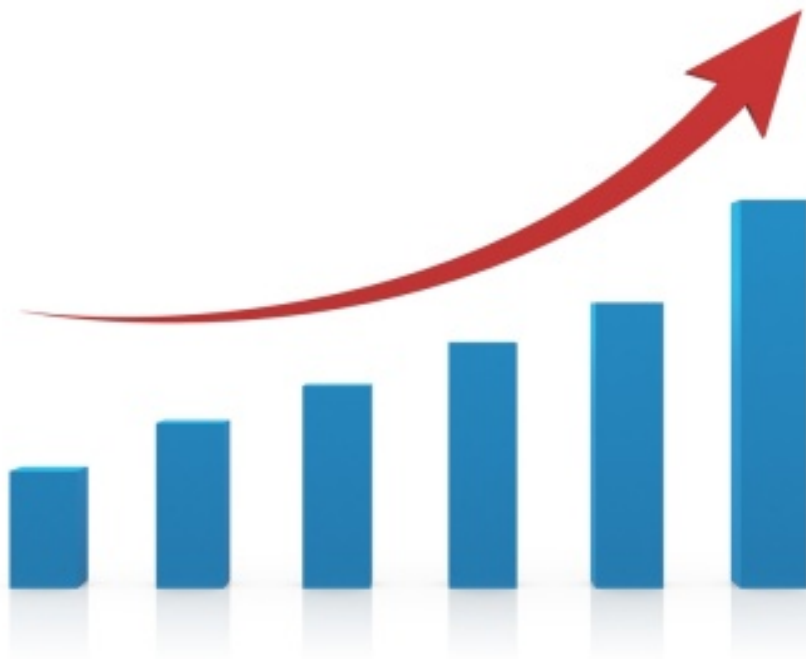


COVID-19 IN PROVINCIA DI LECCE



REPORT del 2 luglio 2021

Aggiornamento delle ore 10.30

Documento a cura di Fabrizio Quarta con la collaborazione di Angela Metallo
Elaborazione dati Carlo Indino

Tabella 1. Distribuzione per comune dei casi di infezione da COVID-19.

Comune	N° casi da inizio pandemia	Attualmente positivi	Attualmente positivi per 1.000 Ab.	N. Vaccinati mono, 1 ^a dose	Vaccinati mono, 1 ^a dose per 100 Ab.
ALESSANO	196	1	0,2	3.416	54,4
ALEZIO	196	2	0,4	2.915	52,0
ALLISTE	142	0	0,0	3.029	45,8
ANDRANO	125	1	0,2	2.949	62,4
ARADEO	285	3	0,3	5.063	55,3
ARNESANO	173	4	1,0	2.193	54,7
BAGNOLO DEL SALENTO	46	0	0,0	1.057	58,2
BOTRUGNO	74	0	0,0	1.742	64,7
CALIMERA	155	1	0,1	4.324	62,6
CAMPI SALENTINA	326	4	0,4	5.715	56,3
CANNOLE	77	0	0,0	991	59,2
CAPRARICA DI LECCE	57	0	0,0	1.493	62,3
CARMIANO	520	1	0,1	6.209	52,0
CARPIGNANO SALENTINO	97	0	0,0	2.402	64,5
CASARANO	934	1	0,1	10.337	52,2
CASTRI' DI LECCE	90	0	0,0	1.722	61,0
CASTRIGNANO DEI GRECI	131	6	1,6	2.383	62,2
CASTRIGNANO DEL CAPO	137	1	0,2	3.069	58,6
CAVALLINO	512	1	0,1	7.078	55,4
COLLEPASSO	262	1	0,2	3.114	53,5
COPERTINO	686	1	0,0	13.522	57,2
CORIGLIANO D'OTRANTO	141	0	0,0	3.473	60,7
CORSANO	125	0	0,0	2.822	53,0
CURSI	125	0	0,0	2.295	56,8
CUTROFIANO	223	0	0,0	5.264	59,4
DISO	81	0	0,0	2.016	69,4
GAGLIANO DEL CAPO	122	0	0,0	2.744	54,1
GALATINA	767	4	0,2	15.274	57,7
GALATONE	549	5	0,3	8.296	54,1
GALLIPOLI	909	2	0,1	10.477	51,9
GIUGGIANELLO	24	0	0,0	733	63,5
GIURDIGNANO	26	0	0,0	1.053	54,1
GUAGNANO	150	1	0,2	3.082	55,3
LECCE	3.390	44	0,5	54.046	56,0
LEQUILE	218	2	0,2	4.604	52,9
LEVERANO	358	5	0,4	7.336	52,6
LIZZANELLO	478	8	0,7	6.529	54,4
MAGLIE	375	2	0,1	8.262	58,8
MARTANO	223	0	0,0	5.328	59,5
MARTIGNANO	30	0	0,0	1.013	62,1
MATINO	623	0	0,0	5.462	48,4
MELENDUGNO	384	3	0,3	5.400	54,0
MELISSANO	342	0	0,0	3.253	46,5
MELPIGNANO	28	0	0,0	1.303	59,0
MIGGIANO	128	0	0,0	1.955	57,1

Comune	N° casi da inizio pandemia	Attualmente positivi	Attualmente positivi per 1.000 Ab.	N. Vaccinati mono, 1 ^a dose	Vaccinati mono, 1 ^a dose per 100 Ab.
MINERVINO DI LECCE	54	5	1,4	2.063	58,0
MONTERONI DI LECCE	458	3	0,2	7.340	53,3
MONTESANO SALENTINO	108	0	0,0	1.557	58,8
MORCIANO DI LEUCA	38	0	0,0	1.819	57,2
MURO LECCESE	93	0	0,0	2.942	60,2
NARDO'	1.059	2	0,1	17.499	56,0
NEVIANO	88	0	0,0	3.061	59,9
NOCIGLIA	44	0	0,0	1.403	63,3
NOVOLI	194	1	0,1	4.446	57,2
ORTELLE	54	0	0,0	1.487	64,2
OTRANTO	156	0	0,0	3.083	52,7
PALMARIGGI	29	0	0,0	898	62,7
PARABITA	334	0	0,0	4.798	54,2
PATU'	29	0	0,0	934	56,4
POGGIARDO	175	0	0,0	3.728	62,8
PRESICCE-ACQUARICA	323	0	0,0	5.108	52,4
RACALE	429	0	0,0	4.972	45,7
RUFFANO	351	0	0,0	4.499	46,7
SALICE SALENTINO	256	4	0,5	4.385	54,1
SALVE	89	0	0,0	2.393	52,5
SANARICA	44	2	1,4	879	59,5
SAN CESARIO DI LECCE	285	0	0,0	4.446	55,2
SAN DONATO DI LECCE	161	0	0,0	3.317	59,1
SANNICOLA	197	0	0,0	2.966	51,3
SAN PIETRO IN LAMA	133	1	0,3	1.956	55,8
SANTA CESAREA TERME	48	0	0,0	1.891	63,4
SCORRANO	310	2	0,3	3.808	55,5
SECLI'	98	0	0,0	1.144	61,6
SOGLIANO CAVOUR	68	3	0,8	2.356	59,1
SOLETO	166	0	0,0	3.004	56,2
SPECCHIA	136	0	0,0	2.628	55,7
SPONGANO	77	0	0,0	2.275	63,5
SQUINZANO	592	1	0,1	7.110	51,2
STERNATIA	41	0	0,0	1.393	62,8
SUPERSANO	189	0	0,0	2.112	49,2
SURANO	39	0	0,0	976	61,3
SURBO	547	12	0,8	8.095	54,2
TAURISANO	939	0	0,0	5.160	44,3
TAVIANO	440	0	0,0	6.075	51,5
TIGGIANO	90	0	0,0	1.556	54,3
TREPUZZI	394	3	0,2	7.927	55,4
TRICASE	490	1	0,1	9.609	55,4
TUGLIE	130	0	0,0	2.647	50,9
UGENTO	416	1	0,1	5.941	48,1
UGGIANO LA CHIESA	55	0	0,0	2.507	57,5
VEGLIE	360	7	0,5	7.154	52,2

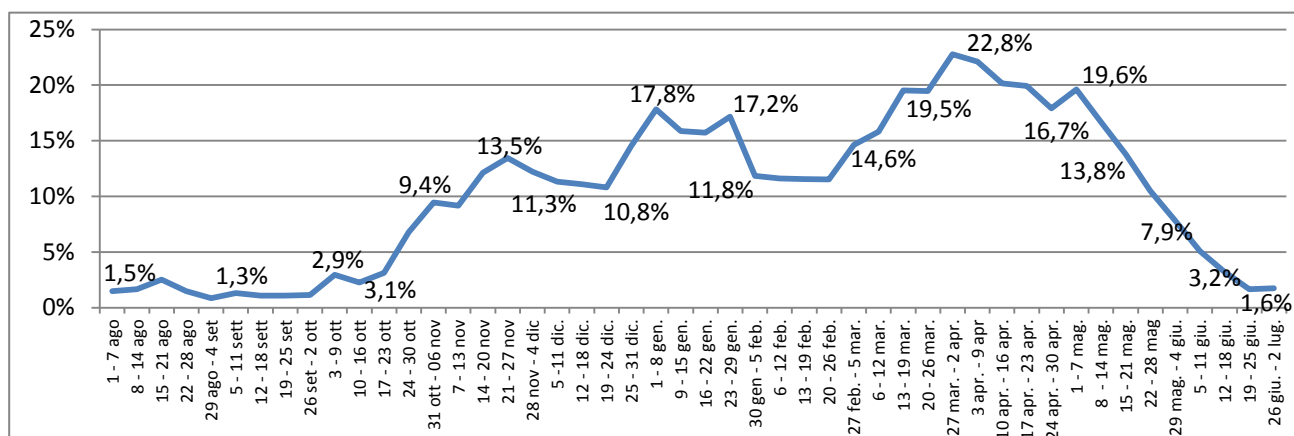
Comune	N° casi da inizio pandemia	Attualmente positivi	Attualmente positivi per 1.000 Ab.	N. Vaccinati mono, 1 ^a dose	Vaccinati Mono, 1 ^a dose per 100 Ab.
VERNOLE	244	0	0,0	4.203	60,3
ZOLLINO	39	0	0,0	1.200	63,0
SAN CASSIANO	68	0	0,0	1.292	64,8
CASTRO	81	1	0,4	1.523	65,0
PORTO CESAREO	383	4	0,6	2.933	46,6
RSA La Fontanella - Ospiti e operatori (9)	74	0	-	-	-
Temporanem. Presenti	329	15	-	-	-
TOTALI	27.064	172	0,2	435.241	55,0

Nota: il colore rosso delle celle indica un valore peggiore rispetto al dato provinciale.

Tabella 2. Tamponi faringei eseguiti in Provincia di Lecce.

Tamponi eseguiti	N°	%
Tamponi negativi	207.118	88
Tamponi positivi	27.064	12
Tot. (comprensivo dei ripetuti)	511.350	-

Figura 1. Trend settimanale del rapporto positivi/casi testati dal 1 agosto ad oggi.



Nota: il dato dell'ultima settimana può subire variazioni in + o in - a causa del consolidamento degli archivi.

Figura 2. Trend settimanale dei casi "attualmente positivi" (dal 1 agosto ad oggi).

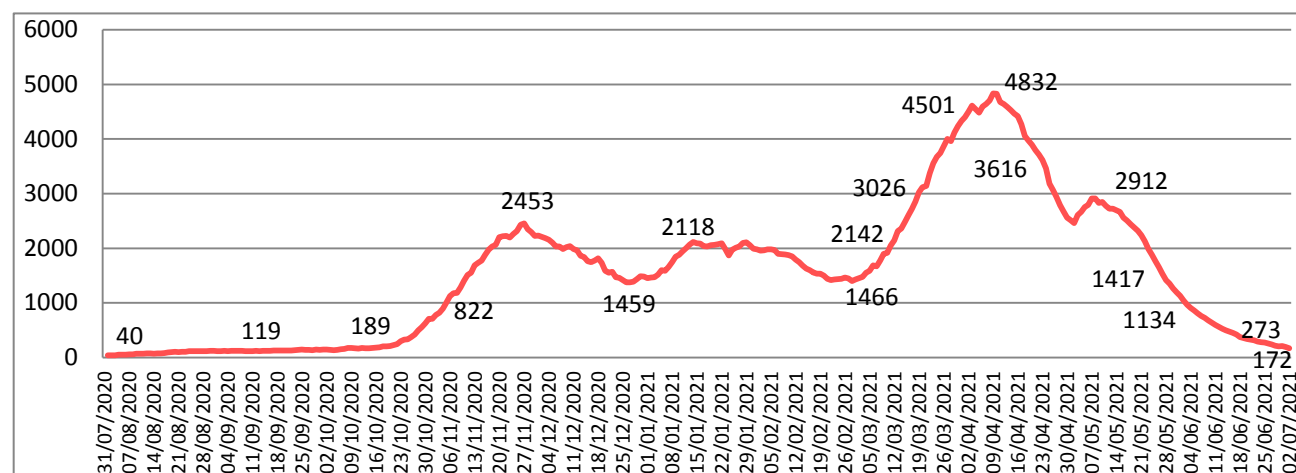


Figura 3. Trend settimanale dei nuovi positivi per le fasce di età.

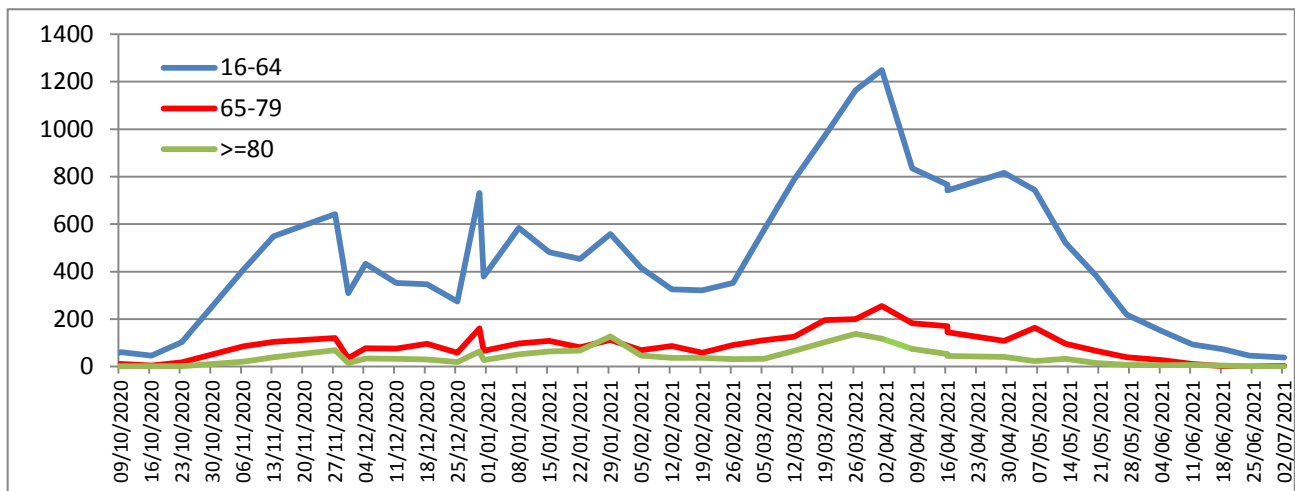


Tabella 3. Attualmente positivi per 1.000 Ab.e incidenza settimanale per 100.000 Ab.

Attualmente positivi per 1000 abitanti	0,2
Incidenza 7 giorni (25/06/ - 01/07) per 100.000 abitanti	7,5

Figura 4. Distribuzione geografica dei cittadini "attualmente positivi" a COVID-19.

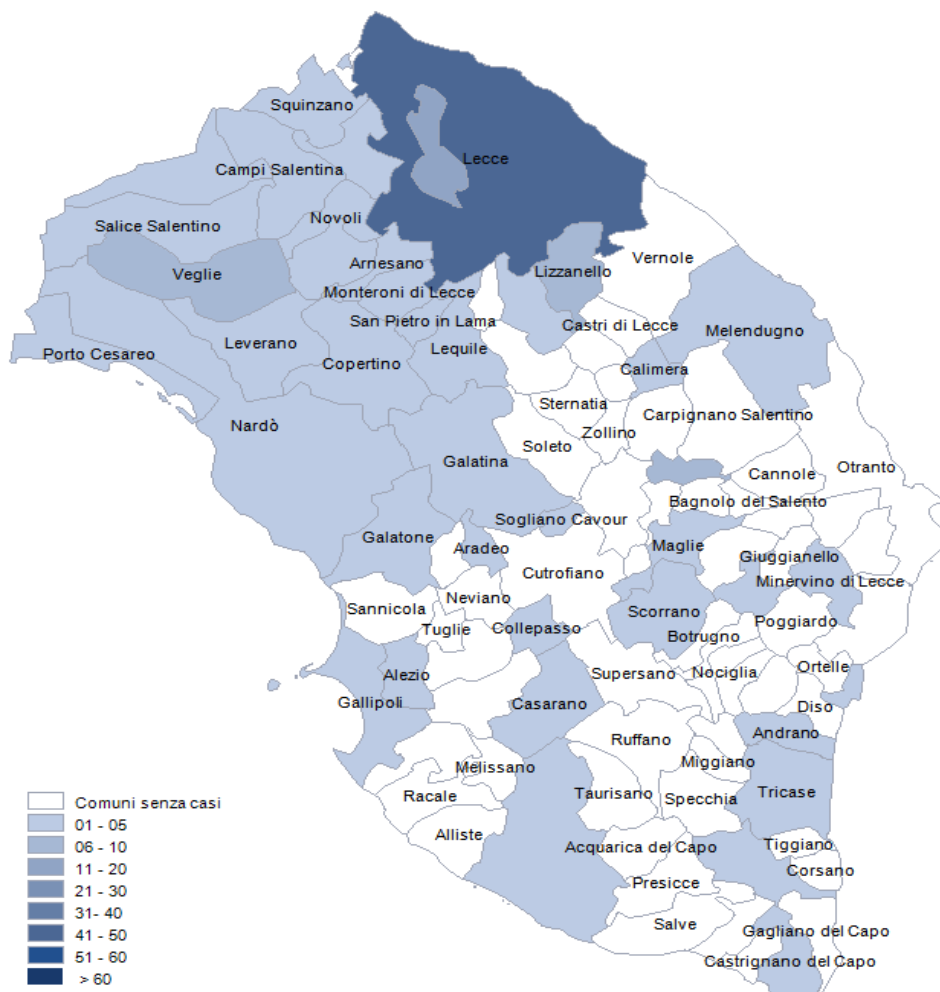


Figura 5. Distribuzione per sesso dei casi di infezione da COVID-19.

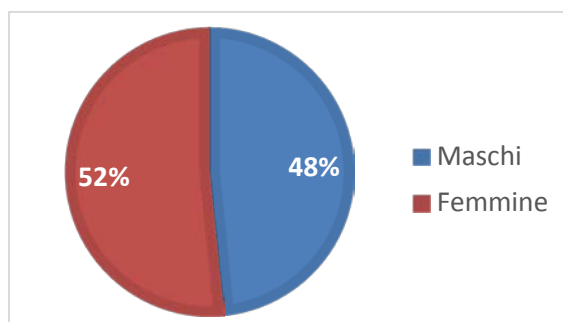


Tabella 4. Distribuzione per fasce di età e sesso dei casi di infezione da COVID-19.

Fasce Età	Maschi	Femmine	Totale	%
0-35	5.000	4.747	9.747	36
36-49	2.684	3.028	5.712	21
50-69	3.734	3.960	7.694	28
70-79	1.074	1.161	2.235	8
80-89	501	771	1.272	5
>=90	107	297	404	1
Totali	13.100	13.964	27.064	100

Figura 6. Distribuzione per fasce di età dei casi di infezione da COVID-19.

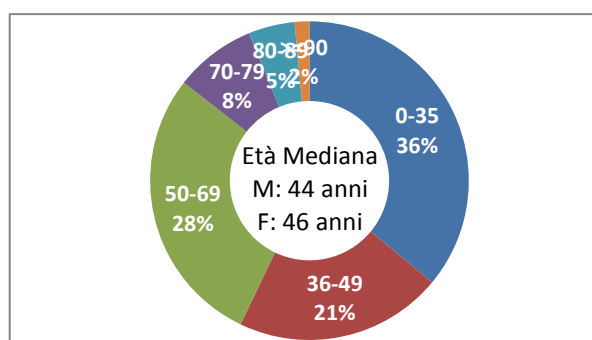


Tabella 5. Numero di ricoveri, degenti, dimessi e deceduti per infezione da COVID-19.

Istituto	Ricoveri Totali	Attualmente ricoverati	Dimessi	Deceduti
P.O. Galatina - Malattie infettive COVID	481	8	473	58
P.O. Galatina - Medicina interna COVID	173	0	173	43
P.O. Galatina - Altre UU.OO. COVID	25	0	25	0
P.O. Copertino - Lungod. Post COVID	38	0	38	6
P.O. Vito Fazzi - Anest. e Rianimaz. COVID	270	0	270	204
P.O. Vito Fazzi - Pneumologia COVID (DEA)	507	7	500	113
P.O. Vito Fazzi - Malattie Infettive COVID	487	4	483	61
P.O. Vito Fazzi - Med. Acc. Urgenza COVID	179	0	179	16
P.O. Fazzi (S. Cesario) Lungod. Post COVID	142	3	139	0
Totali	2.302	22	2.280	501

Nota: Il reparto di Pneumologia 2 COVID (DEA) del PO Fazzi è attivo dal 06/11/2020.

Il reparto Med.Acc.Urgenza COVID PO Fazzi è attivo dal 01/01/2021

Figura 7. Numero di ricoveri, degenti, dimessi e deceduti per infezione da COVID-19.

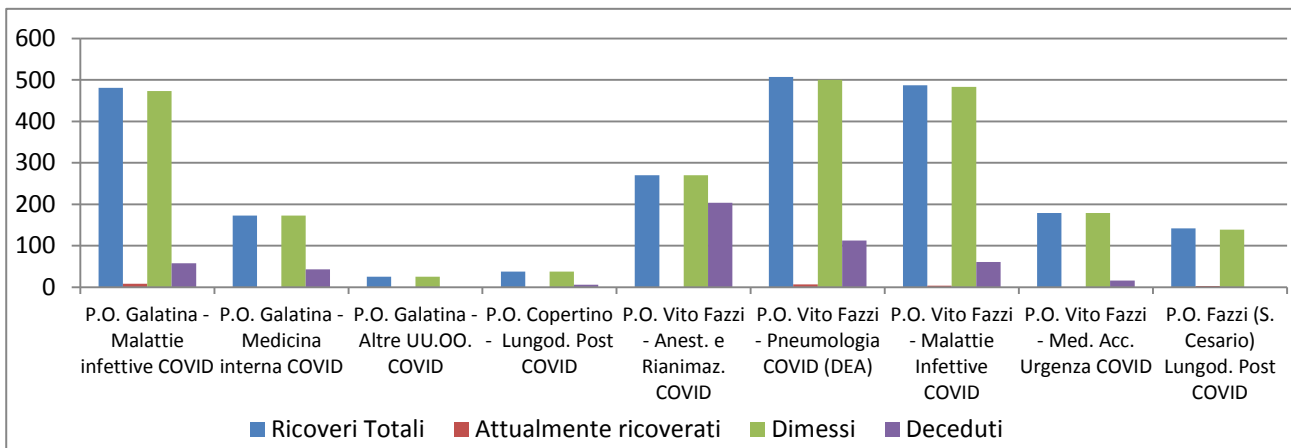


Tabella 6. Distribuzione per fasce di età e sesso dei ricoveri per infezione da COVID-19.

Fasce Età	Maschi	Femmine	Totale	%
0-35	41	28	69	3
36-49	141	126	267	12
50-69	505	289	794	34
70-79	311	255	566	25
80-89	221	234	455	20
>=90	67	84	151	7
Totali	1.286	1.016	2.302	100

Figura 8. Distribuzione per fasce di età dei ricoveri per infezione da COVID-19.

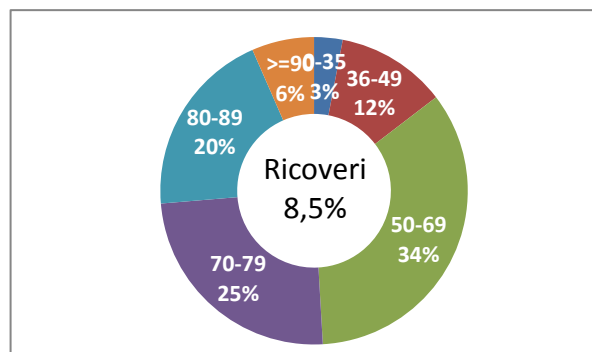


Figura 9. Trend settimanale dei ricoveri per le fasce di età: 65-79 e >= 80.

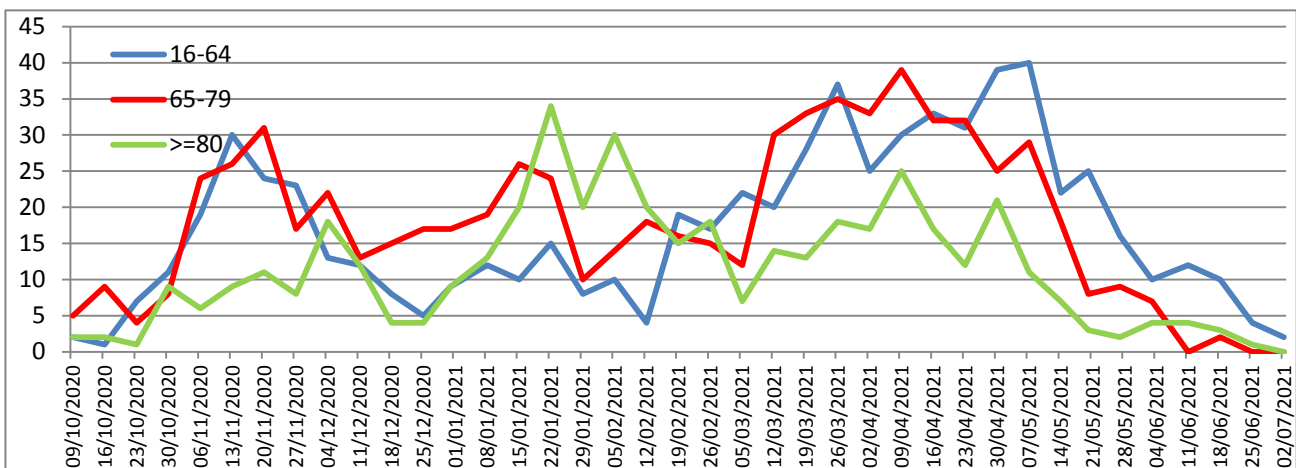


Tabella 7. Distribuzione per fasce di età e sesso dei deceduti per infezione da COVID-19.

Fasce Età	Maschi	Femmine	Totale	%
0-35	4	0	4	1
36-49	9	6	15	2
50-69	69	40	109	16
70-79	113	78	191	29
80-89	110	120	230	35
>=90	41	73	114	17
Totali	346	317	663	100

Figura 10. Trend settimanale dei deceduti per le fasce di età.

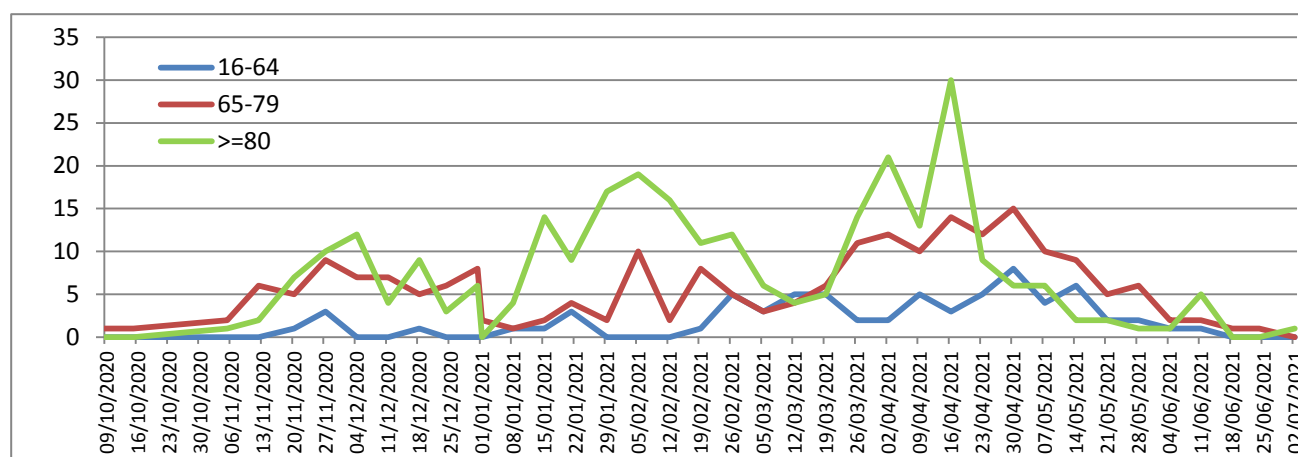


Figura 11. Distribuzione per fasce di età dei deceduti da infezione da COVID-19.

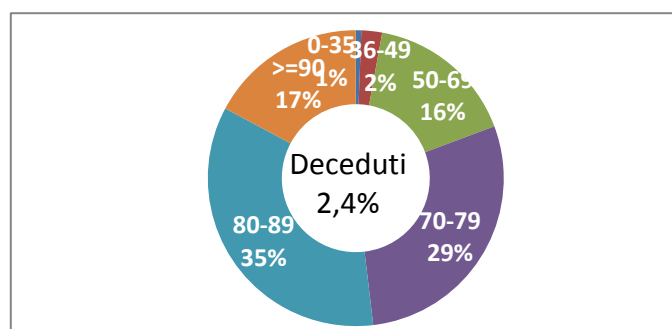


Figura 12. Distribuzione per fasce di età dei guariti da infezione da COVID-19.

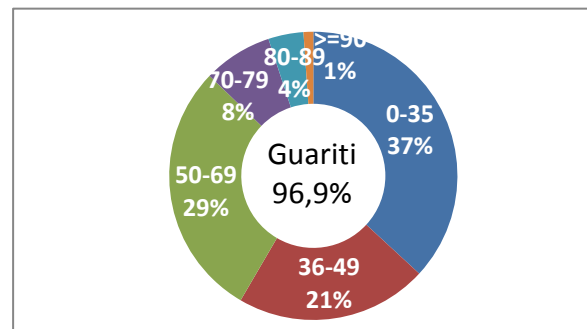


Tabella 8. Distribuzione per fasce di età e sesso dei guariti da infezione da COVID-19. dati cumulativi dal 29/02/2020 ad oggi.

Fasce Età	Maschi	Femmine	Totale	%
0-35	4.953	4.715	9668	37
36-49	2654	3000	5654	22
50-69	3.642	3.908	7550	29
70-79	960	1075	2035	8
80-89	388	647	1035	4
>=90	66	221	287	1
Totali	12.663	13.566	26.229	100

Tabella 9. Distribuzione dei casi diagnosticati per luogo di esposizione dal 29/02/2020 (dato disponibile per 13.319 casi su 27.064).

Luogo di esposizione	N. Casi	%
Ambito Familiare	10.597	80,7
RSA/Casa di riposo/Comunità disabili	236	1,8
Ospedale Ambulatorio	485	3,7
Centro accoglienza rifugiati	195	1,5
Lavoro	954	7,3
Nave/Crociera	38	0,3
Altro	634	4,8
Totale	13.139	100

Figura 13. Distribuzione dei casi diagnosticati per luogo di esposizione dal 29/02/2020 (dato disponibile per 13.319 casi su 27.064).

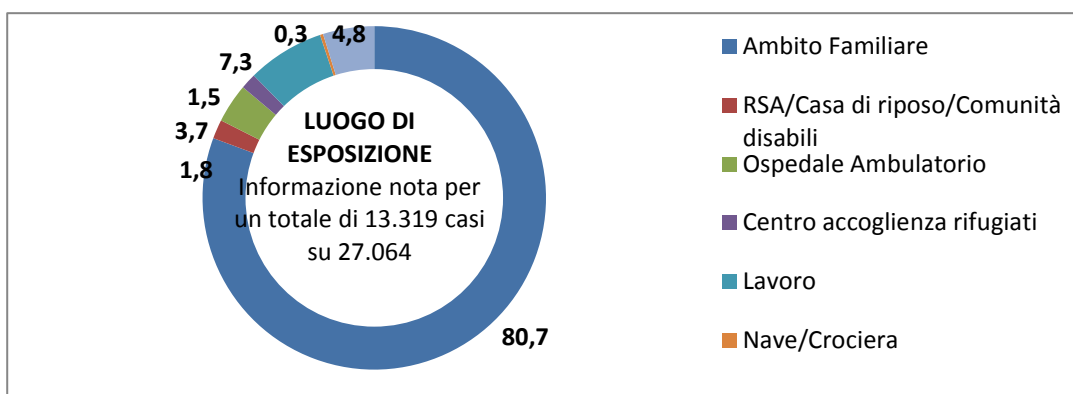


Tabella 10. Distribuzione dei casi diagnosticati per stato clinico iniziale dal 29/02/2020.

Stato clinico	N. Casi	%
Asintomatico	18.671	69,0
Pauci-sintomatico	7.179	26,5
Lieve	652	2,4
Severo	353	1,3
Critico	203	0,8
Totale	27.058	100

Figura 14. Distribuzione dei casi diagnosticati per stato clinico iniziale dal 29/02/2020.

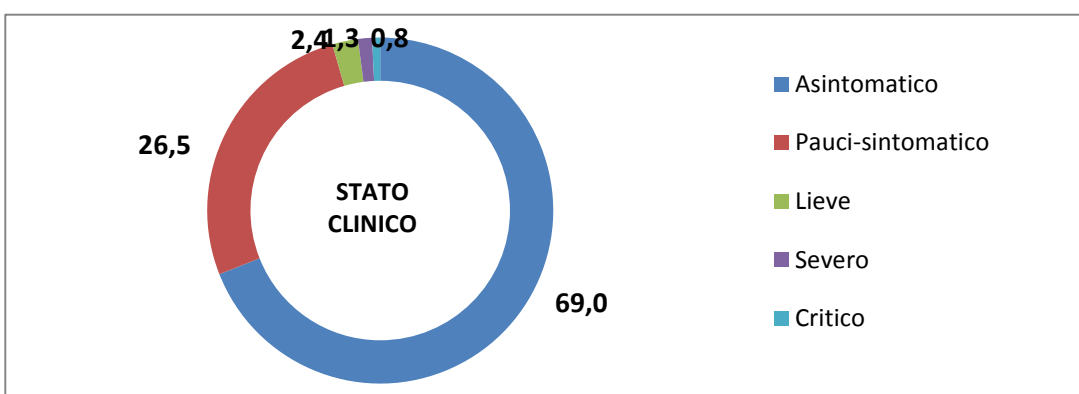


Tabella 11. Campagna vaccinale anti Covid 19 - Somministrazioni totali.

Fasce Età	Monodose	1 ^a Dose	2 ^a Dose	Totale
12-19	4	8.860	1.336	10.200
20-29	201	19.359	7.741	27.301
30-39	576	27.234	12.474	40.284
40-49	1.615	65.913	21.725	89.253
50-59	9.625	79.539	33.042	122.206
60-69	5.253	80.431	46.656	132.340
70-79	3.518	74.295	53.798	131.611
80-89	30	47.654	43.696	91.380
>= 90	1	11.133	9.362	20.496
Totale	20.823	414.418	229.830	665.071

Figura 15. Campagna vaccinale anti Covid 19 - Somministrazioni totali.

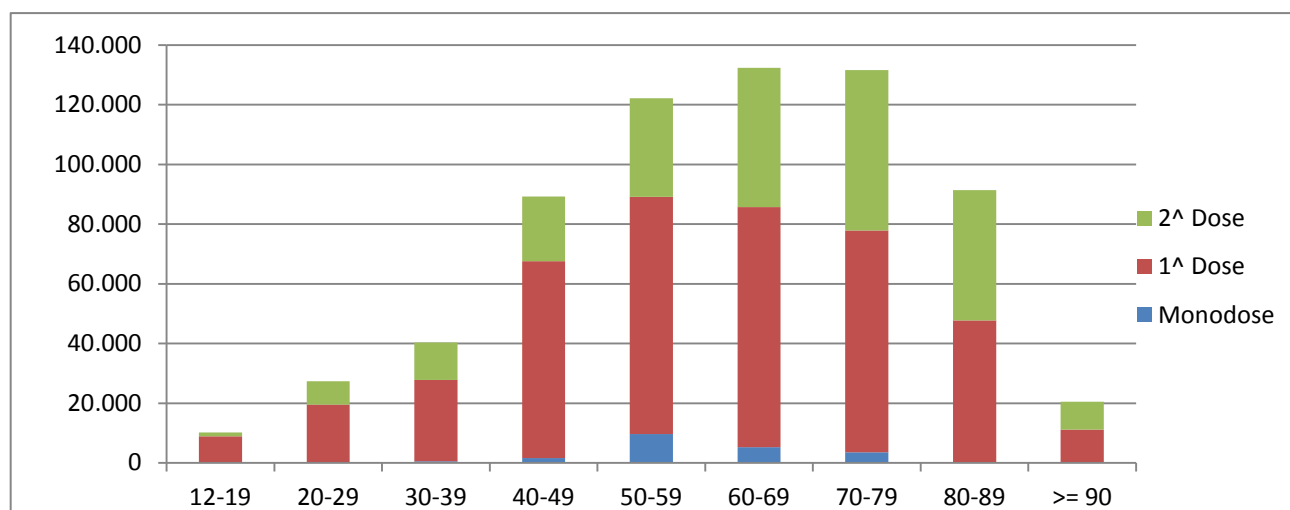
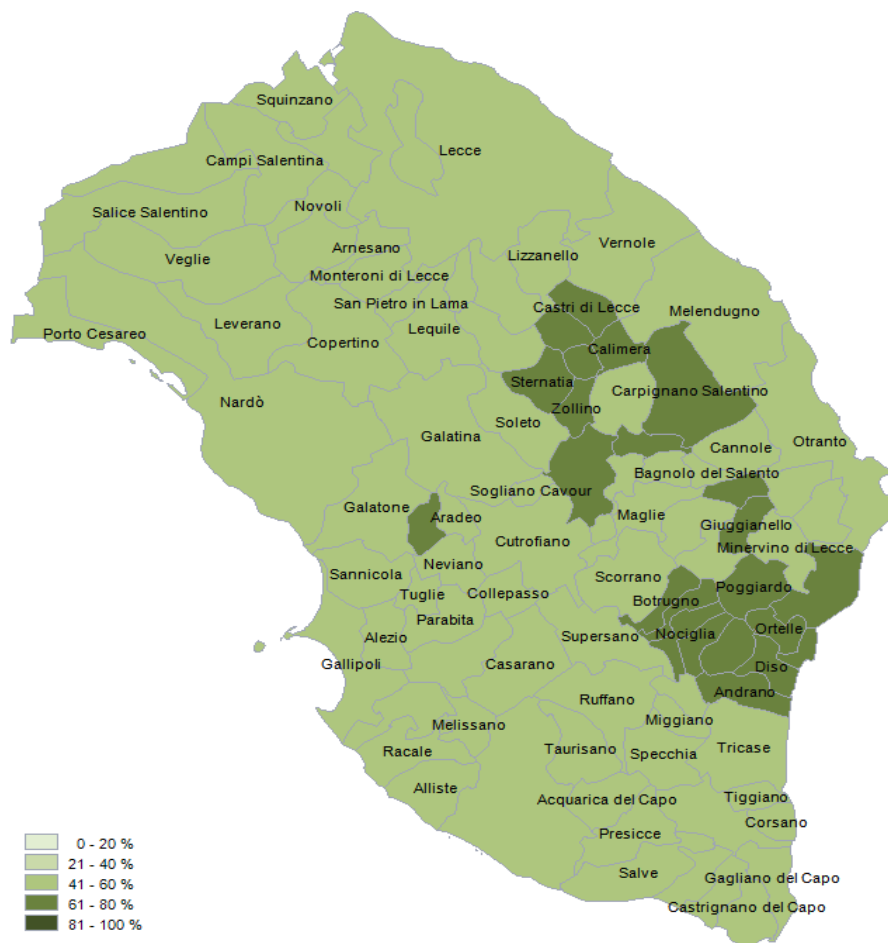


Tabella 12. Campagna vaccinale anti Covid 19 - Vaccinati monodose e 1^a dose per 100 abitanti.

Fasce Età	1 ^a Dose e Monodose	Monodose e 1 ^a dose/100 Ab.
12-19	8.864	29
20-29	19.560	24
30-39	27.810	32
40-49	67.528	56
50-59	89.164	70
60-69	85.684	82
70-79	77.813	88
80-89	47.684	87
>= 90	11.134	72
Totale	435.241	61

Figura 17. Distribuzione geografica dei cittadini vaccinati monodose e 1^a dose.



I dati riportati sono quelli in possesso di questo ufficio nel giorno e alle ore indicati nella copertina del report.

Si consideri che i dati si riferiscono alla residenza anagrafica dei cittadini ma potrebbero non coincidere con il reale domicilio. Sono considerati temporaneamente presenti i cittadini momentaneamente domiciliati in provincia di Lecce.

Si consideri inoltre che trattasi di dati molto dinamici che variano costantemente, per cui l'attribuzione ai comuni di alcune unità potrebbe risentire di queste problematiche e pertanto potrebbero risultare discordanti al momento della rilevazione con quelli forniti da altri enti o uffici.

Si consideri infine che solo per la RSA la fontanella di Soletto è stato considerato come domicilio degli utenti e degli operatori la sede della RSA.

Dall'8 gennaio 2021 il report include i dati, per comune di residenza, dei vaccinati nella campagna di vaccinazione anti COVID avviata il 27 dicembre 2020.

Hanno contribuito alla realizzazione del report

Il gruppo di lavoro U.O.C. Statistica ed Epidemiologia ASL Lecce: Sig.ra Valeria Gerardi, Sig.ra Ornella Guida, Sig. Donato Rollo.