



COVID-19 IN PROVINCIA DI LECCE



REPORT del 23 dicembre 2022

Aggiornamento delle ore 10.30

Documento a cura di Fabrizio Quarta con la collaborazione di Angela Metallo
Elaborazione dati Carlo Indino

Tabella 1. Distribuzione per comune dei casi di infezione da COVID-19.

Comune	N° casi da inizio pandemia	Attualmente positivi	Attualmente positivi per 1.000 Ab.	N. Vaccinati mono, 1 ^a dose	Vaccinati mono, 1 ^a dose per 100 Ab.
ALESSANO	2.622	21	3,3	5.289	84,2
ALEZIO	2.321	46	8,2	4.799	85,6
ALLISTE	2.582	34	5,1	5.404	81,7
ANDRANO	1.859	28	5,9	4.109	86,9
ARADEO	3.598	66	7,2	7.908	86,4
ARNESANO	1.685	15	3,7	3.427	85,5
BAGNOLO DEL SALENTO	762	5	2,8	1.571	86,6
BOTRUGNO	1.167	15	5,6	2.371	88,0
CALIMERA	2.587	14	2,0	6.097	88,3
CAMPI SALENTINA	4.056	36	3,5	8.912	87,7
CANNOLE	760	5	3,0	1.471	87,8
CAPRARICA DI LECCE	870	12	5,0	2.074	86,6
CARMIANO	5.399	44	3,7	10.221	85,6
CARPIGNANO SALENTINO	1.421	21	5,6	3.318	89,0
CASARANO	8.385	91	4,6	16.538	83,5
CASTRI' DI LECCE	918	6	2,1	2.480	87,9
CASTRIGNANO DEI GRECI	1.381	14	3,7	3.388	88,5
CASTRIGNANO DEL CAPO	2.268	35	6,7	4.512	86,2
CAVALLINO	5.628	79	6,2	11.148	87,3
COLLEPASSO	2.563	27	4,6	5.006	86,0
COPERTINO	8.759	78	3,3	20.734	87,7
CORIGLIANO D'OTRANTO	2.220	15	2,6	5.059	88,5
CORSANO	2.289	21	3,9	4.461	83,7
CURSI	1.567	17	4,2	3.450	85,5
CUTROFIANO	3.749	35	3,9	7.751	87,4
DISO	977	13	4,5	2.597	89,5
GAGLIANO DEL CAPO	2.035	23	4,5	4.214	83,0
GALATINA	10.328	92	3,5	22.916	86,6
GALATONE	6.449	67	4,4	12.976	84,7
GALLIPOLI	8.201	86	4,3	16.972	84,1
GIUGGIANELLO	421	8	6,9	1.028	89,0
GIURDIGNANO	742	9	4,6	1.678	86,1
GUAGNANO	2.128	16	2,9	4.798	86,1
LECCE	36.329	377	3,9	80.848	83,8
LEQUILE	3.425	27	3,1	7.228	83,0
LEVERANO	5.569	48	3,4	12.204	87,4
LIZZANELLO	4.967	61	5,1	10.402	86,7
MAGLIE	5.528	64	4,6	12.007	85,5
MARTANO	3.471	55	6,1	7.665	85,6
MARTIGNANO	672	3	1,8	1.421	87,2
MATINO	4.705	45	4,0	9.164	81,2
MELENDUGNO	4.164	33	3,3	8.332	83,3
MELISSANO	2.754	20	2,9	5.646	80,7
MELPIGNANO	846	11	5,0	1.901	86,1
MIGGIANO	1.340	13	3,8	2.916	85,1

Comune	N° casi da inizio pandemia	Attualmente positivi	Attualmente positivi per 1.000 Ab.	N. Vaccinati mono, 1 ^a dose	Vaccinati mono, 1 ^a dose per 100 Ab.
MINERVINO DI LECCE	1.426	15	4,2	3.014	84,7
MONTERONI DI LECCE	5.500	69	5,0	11.440	83,0
MONTESANO SALENTINO	1.222	11	4,2	2.268	85,7
MORCIANO DI LEUCA	1.146	17	5,3	2.697	84,9
MURO LECCESE	1.809	9	1,8	4.231	86,5
NARDO'	12.302	92	2,9	26.710	85,4
NEVIANO	2.036	32	6,3	4.343	85,0
NOCIGLIA	893	11	5,0	1.901	85,8
NOVOLI	3.334	27	3,5	6.787	87,3
ORTELLE	845	11	4,7	1.966	84,9
OTRANTO	2.130	16	2,7	4.761	81,4
PALMARIGGI	627	7	4,9	1.263	88,1
PARABITA	3.461	26	2,9	7.392	83,5
PATU'	647	10	6,0	1.449	87,6
POGGIARDO	2.491	29	4,9	5.092	85,8
PRESICCE-ACQUARICA	3.841	52	5,3	7.870	80,7
RACALE	4.867	46	4,2	8.913	81,9
RUFFANO	3.997	32	3,3	7.866	81,7
SALICE SALENTINO	3.047	17	2,1	6.902	85,2
SALVE	1.771	32	7,0	3.660	80,4
SANARICA	606	12	8,1	1.256	85,0
SAN CESARIO DI LECCE	3.381	27	3,4	6.903	85,7
SAN DONATO DI LECCE	2.521	33	5,9	4.911	87,6
SANNICOLA	2.141	30	5,2	4.854	83,9
SAN PIETRO IN LAMA	1.381	7	2,0	2.933	83,6
SANTA CESAREA TERME	1.003	5	1,7	2.533	84,9
SCORRANO	3.321	14	2,0	5.872	85,6
SECLI'	832	5	2,7	1.655	89,1
SOGLIANO CAVOUR	1.709	18	4,5	3.437	86,3
SOLETO	2.154	28	5,2	4.525	84,7
SPECCHIA	1.901	11	2,3	3.947	83,6
SPONGANO	1.396	8	2,2	3.052	85,3
SQUINZANO	5.226	67	4,8	11.671	84,0
STERNATIA	851	18	8,1	1.935	87,2
SUPERSANO	1.753	14	3,3	3.642	84,8
SURANO	524	2	1,3	1.343	84,4
SURBO	6.879	82	5,5	12.837	85,9
TAURISANO	5.173	21	1,8	9.411	80,7
TAVIANO	5.029	78	6,6	9.882	83,7
TIGGIANO	1.210	19	6,6	2.403	83,9
TREPUZZI	5.726	63	4,4	12.431	86,8
TRICASE	7.593	95	5,5	14.909	86,0
TUGLIE	1.997	22	4,2	4.384	84,4
UGENTO	4.726	41	3,3	10.059	81,4
UGGIANO LA CHIESA	1.555	9	2,1	3.691	84,6
VEGLIE	5.642	50	3,7	11.833	86,4

Comune	N° casi da inizio pandemia	Attualmente positivi	Attualmente positivi per 1.000 Ab.	N. Vaccinati mono, 1 ^a dose	Vaccinati Mono, 1 ^a dose per 100 Ab.
VERNOLE	2.645	36	5,2	6.039	86,7
ZOLLINO	764	7	3,7	1.689	88,7
SAN CASSIANO	819	7	3,5	1.763	88,5
CASTRO	842	14	6,0	2.086	89,0
PORTO CESAREO	2.439	20	3,2	5.250	83,4
RSA La Fontanella - Ospiti e operatori (9)	80	0	-	-	-
Temporanem. Presenti	2.505	12	-	-	-
TOTALI	320.183	3.287	4,1	672.072	85,0

Nota: il colore rosso delle celle indica un valore peggiore rispetto al dato provinciale.

Tabella 2. Tamponi faringei eseguiti in Provincia di Lecce.

Tamponi eseguiti	N°	%
Tamponi negativi (*)	495.393	61
Tamponi positivi	320.183	39
Tot. (comprensivo dei ripetuti)	2.808.312	-

Nota: (*) Il dato si riferisce solo ai Laboratori pubblici e privati convenzionati.

Figura 1. Nuovi positivi per fasce di età. Settimana dal 16/12/22 al 22/12/2022.

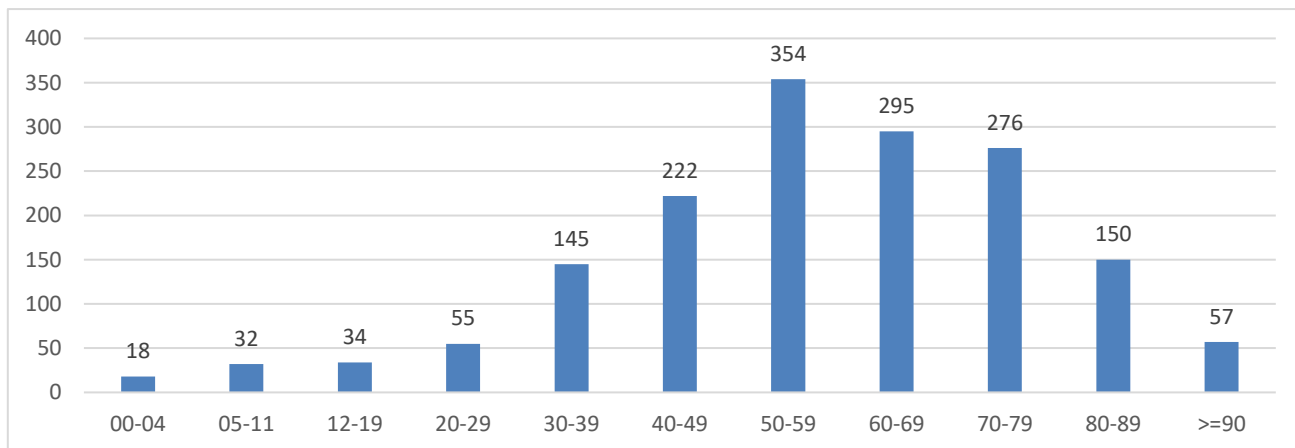


Figura 2. Trend settimanale dei casi "attualmente positivi" dal 3 dicembre 2021 ad oggi.

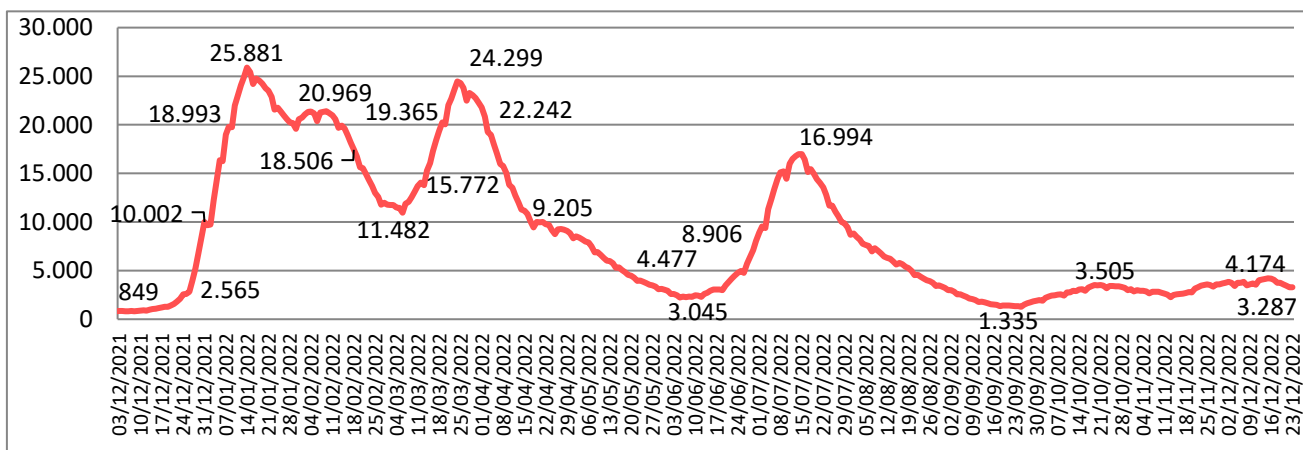


Figura 3. Trend settimanale dei nuovi positivi per le fasce di età dal 3 dicembre 2021 ad oggi.

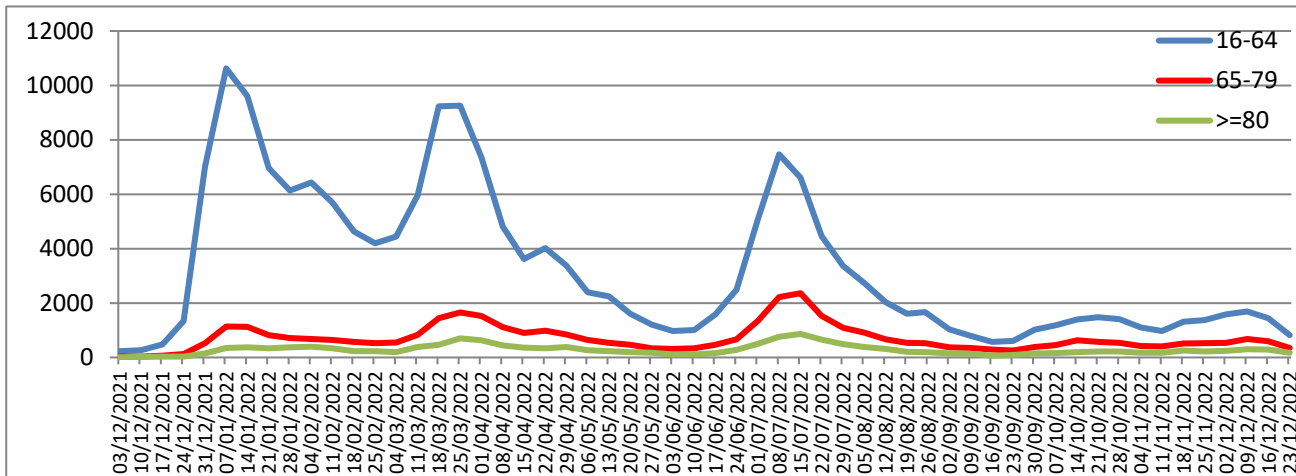


Tabella 3. Attualmente positivi per 1.000 Ab.e incidenza settimanale per 100.000 Ab.

Attualmente positivi per 1000 abitanti	4
Incidenza 7 giorni (09/12/22 - 22/12/22) per 100.000 Ab.	213

Tabella 4. Tasso ospedalizzazione mensile per 100.000 abitanti pop. vaccinata e non vaccinata.

Tasso di Ospedalizzazione mensile (25/11/22 - 22/12/22) per 100.000 abitanti	1 ^a dose	2 ^a dose	3 ^a dose	Non vaccinati
	1,94	3,46	4,63	8,14

Figura 4. Distribuzione geografica dei cittadini "attualmente positivi" a COVID-19 per 1000 Ab..

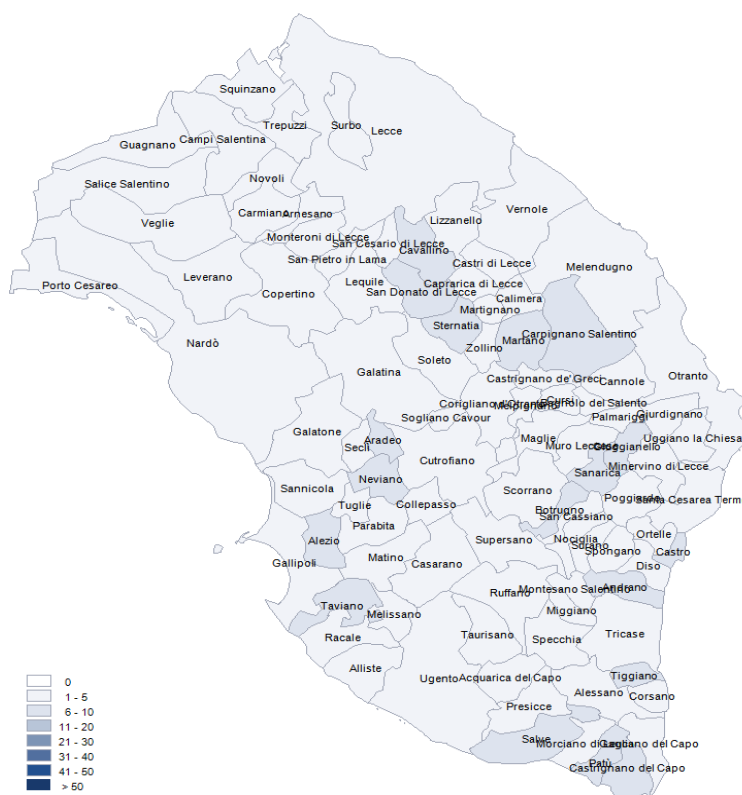


Figura 5. Distribuzione per sesso dei casi di infezione da COVID-19.

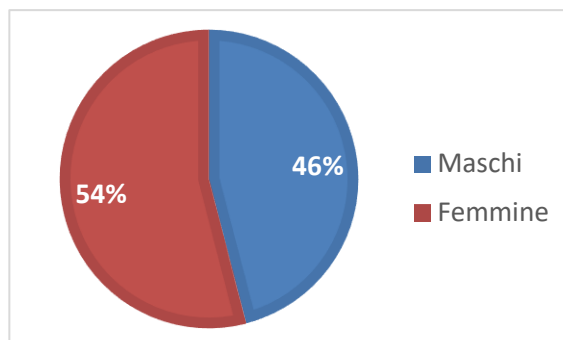


Tabella 5. Distribuzione per fasce di età e sesso dei casi di infezione da COVID-19.

Fasce Età	Maschi	Femmine	Totale	%
0-35	59.519	62.725	122.244	38
36-49	29.370	37.891	67.261	21
50-69	38.220	47.545	85.765	27
70-79	12.744	14.323	27.067	8
80-89	6.301	7.969	14.270	4
>=90	1.081	2.495	3.576	1
Totali	147.235	172.948	320.183	100

Figura 6. Distribuzione per fasce di età dei casi di infezione da COVID-19.

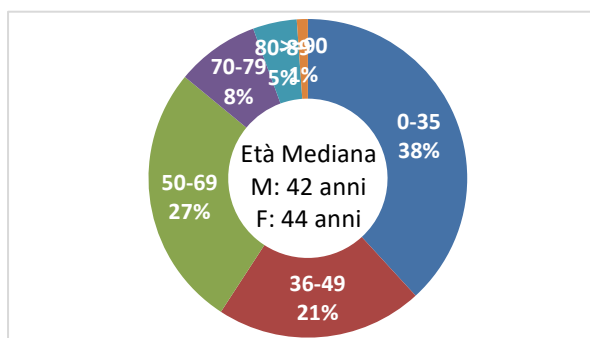


Tabella 6. Numero di ricoveri, degenti, dimessi e deceduti per infezione da COVID-19.

Istituto	Ricoveri Totali	Attualmente ricoverati	Dimessi	Deceduti
P.O. Galatina - Malattie infettive COVID	682	10	672	80
P.O. Galatina - Medicina interna COVID	442	17	425	104
P.O. Galatina - Altre UU.OO. COVID	28	0	28	0
P.O. Copertino - Lungod. Post COVID	38	0	38	6
P.O. Vito Fazzi - Anest. e Rianimaz. COVID	494	7	487	344
P.O. Vito Fazzi - Pneumologia COVID (DEA)	1.383	38	1.345	412
P.O. Vito Fazzi - Malattie Infettive COVID	891	20	871	122
P.O. Vito Fazzi - Med. Acc. Urgenza COVID	179	0	179	17
P.O. Fazzi (S. Cesario) Lungod. Post COVID	142	0	142	0
Totali	4.279	92	4.187	1.085

Figura 7. Numero di ricoveri, degenti, dimessi e deceduti per infezione da COVID-19.

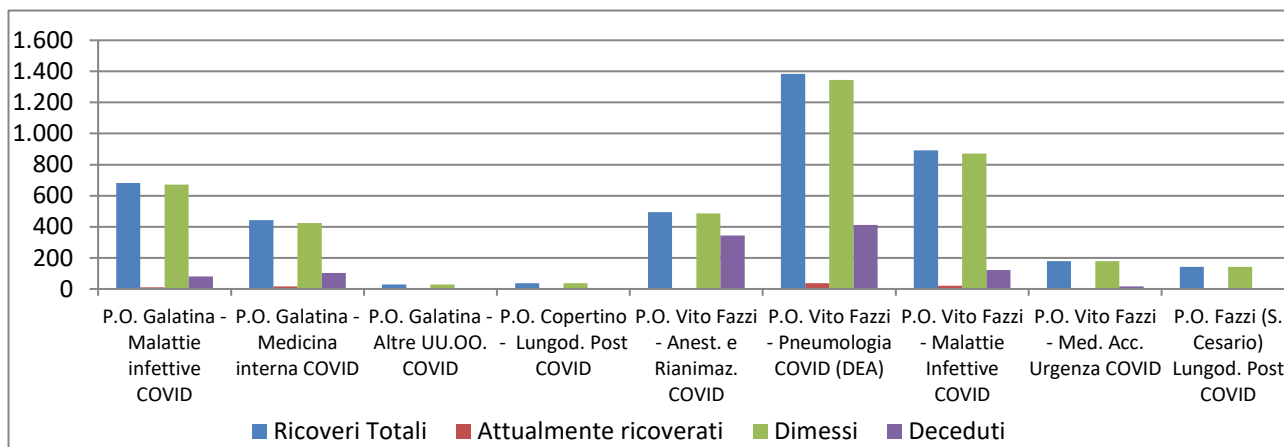


Tabella 7. Distribuzione per fasce di età e sesso dei ricoveri per infezione da COVID-19.

Fasce Età	Maschi	Femmine	Totale	%
0-35	100	65	165	4
36-49	202	177	379	9
50-69	773	432	1.205	28
70-79	560	459	1019	24
80-89	542	552	1.094	26
>=90	183	234	417	10
Totali	2.360	1.919	4.279	100

Figura 8. Distribuzione per fasce di età dei ricoveri per infezione da COVID-19.

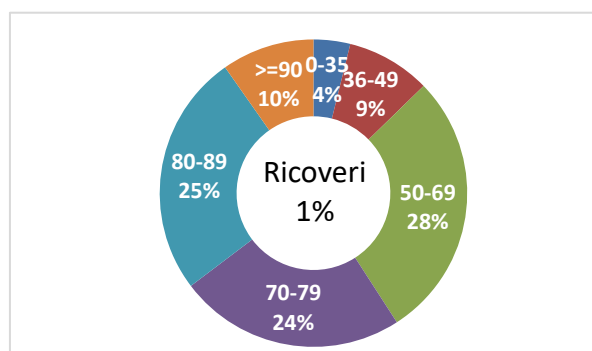


Figura 9. Trend settimanale dei ricoveri per le fasce di età dal 3 dicembre 2021 ad oggi.

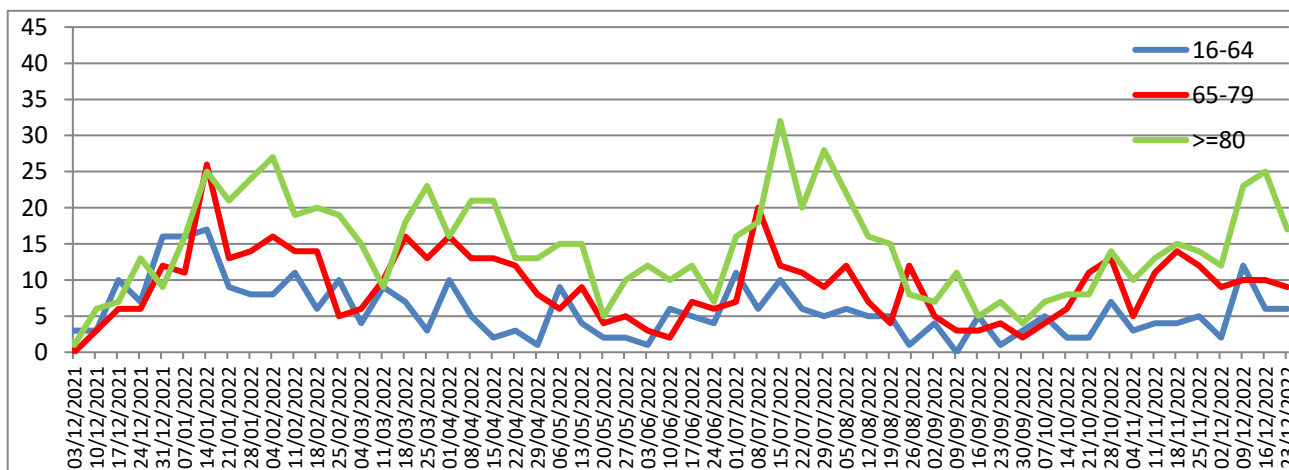


Tabella 8. Distribuzione per fasce di età e sesso dei deceduti per infezione da COVID-19.

Fasce Età	Maschi	Femmine	Totale	%
0-35	9	0	9	1
36-49	14	8	22	2
50-69	125	69	194	14
70-79	201	126	327	24
80-89	269	265	534	39
>=90	116	172	288	21
Totali	734	640	1.374	100

Figura 10. Trend settimanale dei deceduti per le fasce di età dal 3 dicembre 2021 ad oggi.

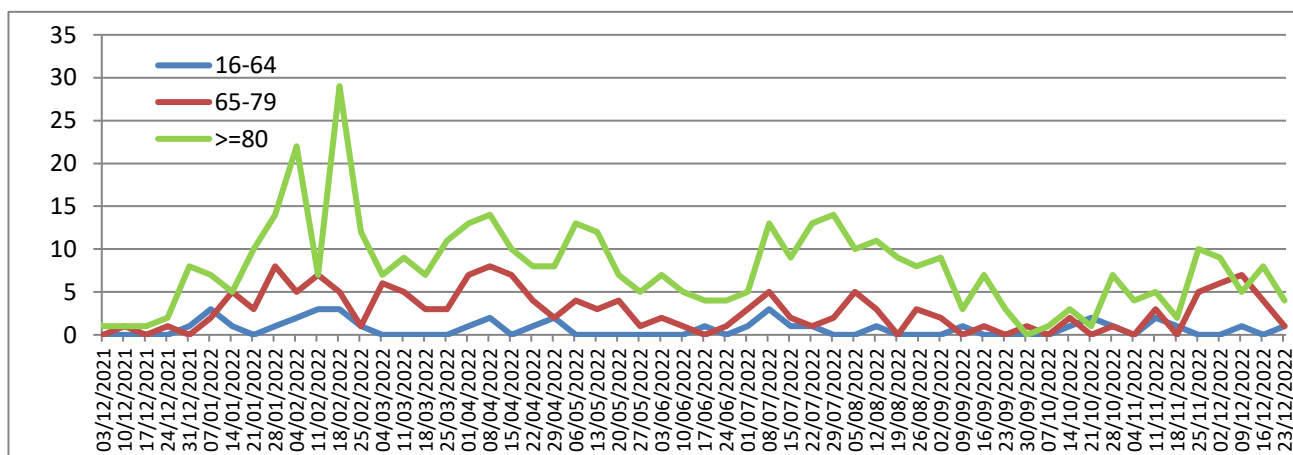


Figura 11. Distribuzione per fasce di età dei deceduti da infezione da COVID-19.

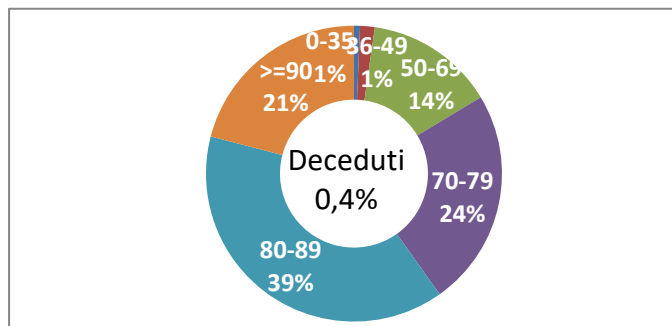


Figura 12. Distribuzione per fasce di età dei guariti da infezione da COVID-19.

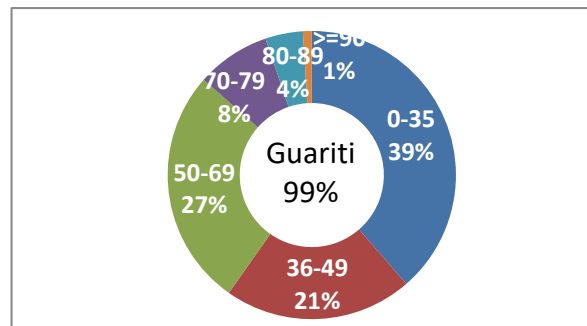


Tabella 9. Distribuzione per fasce di età e sesso dei guariti da infezione da COVID-19. dati cumulativi dal 29/02/2020 ad oggi.

Fasce Età	Maschi	Femmine	Totale	%
0-35	59.321	62.524	121.845	39
36-49	29.107	37.618	66.725	21
50-69	37.566	46.819	84.385	27
70-79	12.269	13.865	26.134	8
80-89	5.836	7.476	13.312	4
>=90	907	2.214	3.121	1
Totali	145.006	170.516	315.522	100

Tabella 10. Distribuzione dei casi diagnosticati per luogo di esposizione dal 29/02/2020 (dato disponibile per 36.848 casi su 320.183).

Luogo di esposizione	N. Casi	%
Ambito Familiare	25.439	69,0
RSA/Casa di riposo/Comunità disabili	743	2,0
Ospedale Ambulatorio	1.008	2,7
Centro accoglienza rifugiati	385	1,0
Lavoro	3.048	8,3
Nave/Crociera	145	0,4
Altro	6.080	16,5
Totale	36.848	100

Figura 13. Distribuzione dei casi diagnosticati per luogo di esposizione dal 29/02/2020 (dato disponibile per 36.848 casi su 320.183).

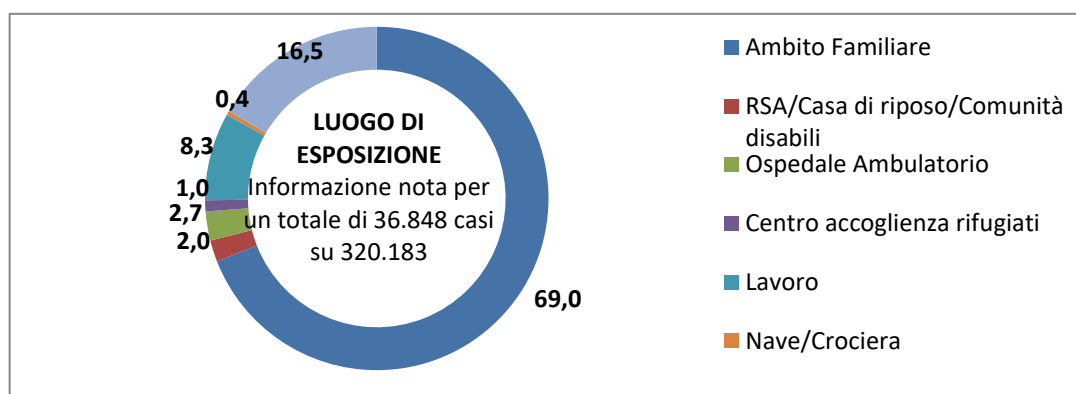


Tabella 11. Distribuzione dei casi diagnosticati per stato clinico iniziale dal 29/02/2020 (dato disponibile per 319.925 casi su 320.183).

Stato clinico	N. Casi	%
Asintomatico	257.560	80,5
Pauci-sintomatico	49.074	15,3
Lieve	12.114	3,8
Severo	739	0,2
Critico	438	0,1
Totale	319.925	100

Figura 14. Distribuzione dei casi diagnosticati per stato clinico iniziale dal 29/02/2020 (dato disponibile per 319.925 casi su 320.183).

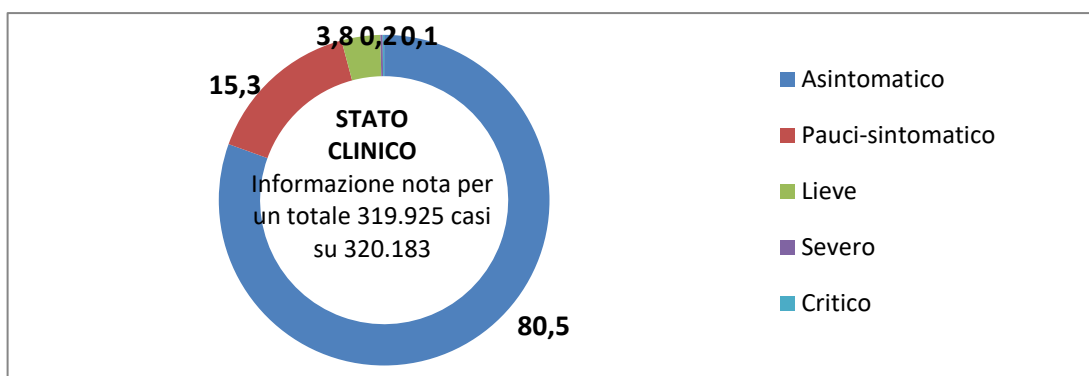


Tabella 12. Campagna vaccinale anti Covid 19 - Somministrazioni totali.

Fasce Età	1^ dose	Mono e 2^ dose	3^ Dose	4^ Dose	Totale
5-11	22.316	19.191	24	0	41.531
12-19	55.404	52.492	31.926	105	139.927
20-29	68.934	62.648	44.252	448	176.282
30-39	72.353	67.548	49.363	772	190.036
40-49	97.443	95.320	74.790	1.401	268.954
50-59	102.147	117.039	83.844	3.237	306.267
60-69	90.828	99.050	79.381	11.453	280.712
70-79	79.554	85.198	71.079	16.325	252.156
80-89	50.009	49.481	42.849	13.070	155.409
>= 90	11.748	11.396	8.749	2.623	34.516
Totale	650.736	659.363	486.257	49.434	1.845.790

Figura 15. Campagna vaccinale anti Covid 19 - Somministrazioni totali.

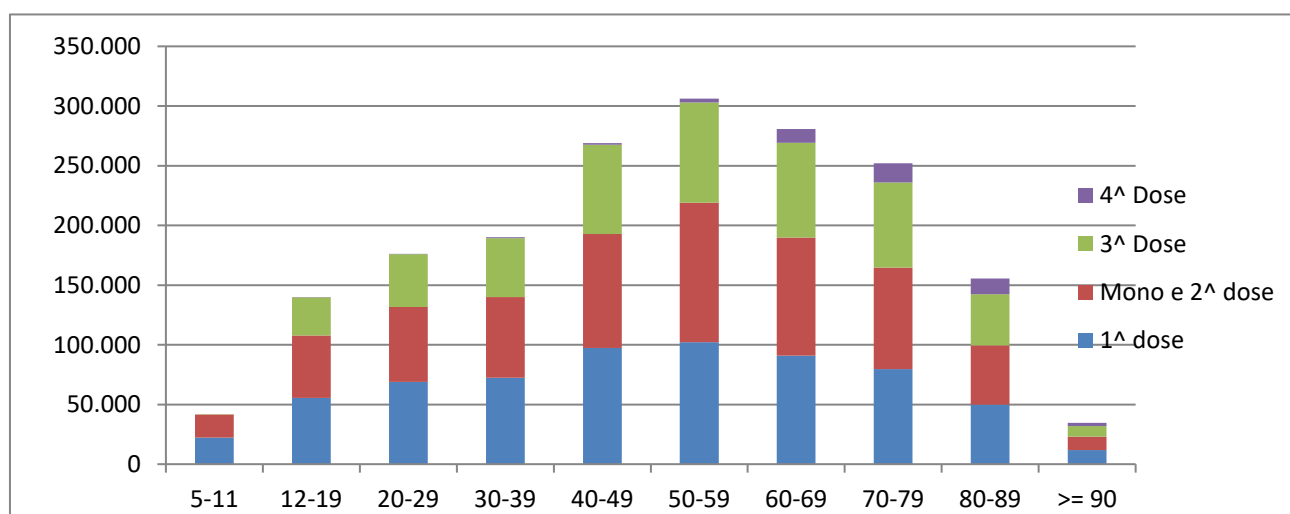
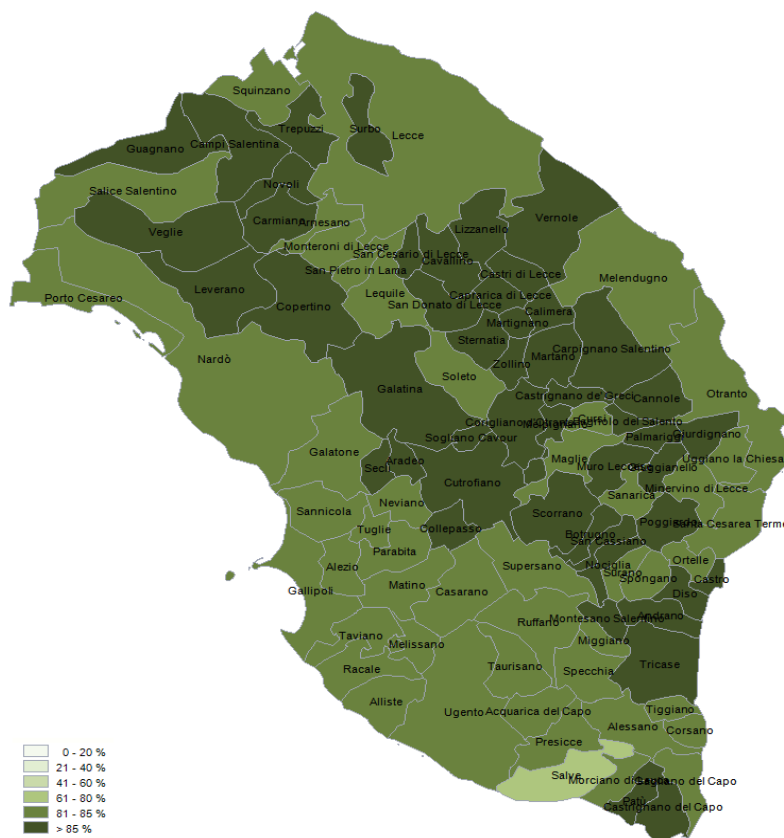


Tabella 13. Campagna vaccinale anti Covid 19 - Vaccinati per dose per 100 abitanti.

Fasce Età	1^ dose/100 Ab.	Mono e 2^ dose/100 Ab.	3^ dose/100 Ab.
5-11	51	44	0
12-19	93	88	54
20-29	85	78	55
30-39	82	77	56
40-49	81	79	62
50-59	80	91	65
60-69	87	94	76
70-79	90	96	80
80-89	92	91	79
>= 90	77	75	57
Totale	88	89	70

Nota: Il dato del Totale della 3^ dose/100 Ab. Si riferisce alla popolazione over 12

Figura 16. Distribuzione geografica dei cittadini vaccinati monodose e 1^a dose per 100 Ab..



I dati riportati sono quelli in possesso di questo ufficio nel giorno e alle ore indicati nella copertina del report. Si consideri che i dati si riferiscono alla residenza anagrafica dei cittadini ma potrebbero non coincidere con il reale domicilio. Sono considerati temporaneamente presenti i cittadini momentaneamente domiciliati in provincia di Lecce.

Si consideri inoltre che trattasi di dati molto dinamici che variano costantemente, per cui l'attribuzione ai comuni di alcune unità potrebbe risentire di queste problematiche e pertanto potrebbero risultare discordanti al momento della rilevazione con quelli forniti da altri enti o uffici.

Si consideri infine che solo per la RSA la fontanella di Soleto è stato considerato come domicilio degli utenti e degli operatori la sede della RSA.

Dall'8 gennaio 2021 il report include i dati, per comune di residenza, dei vaccinati nella campagna di vaccinazione anti COVID avviata il 27 dicembre 2020.

Hanno contribuito alla realizzazione del report

Il gruppo di lavoro U.O.C. Statistica ed Epidemiologia ASL Lecce: Sig.ra Mariangelica Carlucci, Sig.ra Valeria Gerardi, Sig.ra Ornella Guida, Sig. Donato Rollo.