



# COVID-19 IN PROVINCIA DI LECCE



REPORT del 25 novembre 2022

Aggiornamento delle ore 10.30

---

Documento a cura di Fabrizio Quarta con la collaborazione di Angela Metallo  
Elaborazione dati Carlo Indino

**Tabella 1.** Distribuzione per comune dei casi di infezione da COVID-19.

Comune	N° casi da inizio pandemia	Attualmente positivi	Attualmente positivi per 1.000 Ab.	N. Vaccinati mono, 1 <sup>a</sup> dose	Vaccinati mono, 1 <sup>a</sup> dose per 100 Ab.
ALESSANO	2.564	10	1,6	5.288	84,2
ALEZIO	2.212	9	1,6	4.797	85,5
ALLISTE	2.489	27	4,1	5.404	81,7
ANDRANO	1.784	18	3,8	4.107	86,9
ARADEO	3.416	47	5,1	7.908	86,4
ARNESANO	1.651	16	4,0	3.426	85,5
BAGNOLO DEL SALENTO	748	13	7,2	1.571	86,6
BOTRUGNO	1.134	9	3,3	2.371	88,0
CALIMERA	2.524	46	6,7	6.097	88,3
CAMPI SALENTINA	3.931	51	5,0	8.911	87,7
CANNOLE	747	9	5,4	1.471	87,8
CAPRARICA DI LECCE	834	9	3,8	2.074	86,6
CARMIANO	5.206	47	3,9	10.219	85,6
CARPIGNANO SALENTINO	1.364	20	5,4	3.318	89,0
CASARANO	8.060	127	6,4	16.535	83,5
CASTRI' DI LECCE	897	9	3,2	2.480	87,9
CASTRIGNANO DEI GRECI	1.347	13	3,4	3.388	88,5
CASTRIGNANO DEL CAPO	2.177	24	4,6	4.512	86,2
CAVALLINO	5.471	47	3,7	11.146	87,3
COLLEPASSO	2.460	52	8,9	5.006	86,0
COPERTINO	8.511	95	4,0	20.731	87,6
CORIGLIANO D'OTRANTO	2.172	15	2,6	5.058	88,4
CORSANO	2.246	31	5,8	4.461	83,7
CURSI	1.513	13	3,2	3.450	85,5
CUTROFIANO	3.641	36	4,1	7.749	87,4
DISO	927	14	4,8	2.597	89,5
GAGLIANO DEL CAPO	1.966	20	3,9	4.214	83,0
GALATINA	10.003	139	5,3	22.911	86,6
GALATONE	6.254	65	4,2	12.976	84,7
GALLIPOLI	7.992	68	3,4	16.964	84,1
GIUGGIANELLO	405	6	5,2	1.026	88,8
GIURDIGNANO	724	12	6,2	1.678	86,1
GUAGNANO	2.081	21	3,8	4.797	86,1
LECCE	35.271	392	4,1	80.819	83,7
LEQUILE	3.355	39	4,5	7.227	83,0
LEVERANO	5.371	71	5,1	12.204	87,4
LIZZANELLO	4.832	52	4,3	10.401	86,7
MAGLIE	5.366	41	2,9	12.006	85,5
MARTANO	3.360	48	5,4	7.665	85,6
MARTIGNANO	657	14	8,6	1.420	87,1
MATINO	4.554	53	4,7	9.163	81,2
MELENDUGNO	4.080	31	3,1	8.332	83,3
MELISSANO	2.684	36	5,1	5.645	80,7
MELPIGNANO	822	8	3,6	1.901	86,1
MIGGIANO	1.300	13	3,8	2.916	85,1

Comune	N° casi da inizio pandemia	Attualmente positivi	Attualmente positivi per 1.000 Ab.	N. Vaccinati mono, 1^ dose	Vaccinati mono, 1^ dose per 100 Ab.
MINERVINO DI LECCE	1.381	6	1,7	3.011	84,6
MONTERONI DI LECCE	5.277	68	4,9	11.440	83,0
MONTESANO SALENTINO	1.192	12	4,5	2.267	85,7
MORCIANO DI LEUCA	1.067	11	3,5	2.696	84,8
MURO LECCESE	1.772	11	2,2	4.231	86,5
NARDO'	12.020	148	4,7	26.705	85,4
NEVIANO	1.945	27	5,3	4.343	85,0
NOCIGLIA	861	7	3,2	1.899	85,7
NOVOLI	3.216	42	5,4	6.785	87,3
ORTELLE	809	8	3,5	1.965	84,8
OTRANTO	2.083	32	5,5	4.761	81,4
PALMARIGGI	600	16	11,2	1.263	88,1
PARABITA	3.358	42	4,7	7.392	83,5
PATU'	623	5	3,0	1.449	87,6
POGGIARDO	2.400	35	5,9	5.092	85,8
PRESICCE-ACQUARICA	3.728	32	3,3	7.870	80,7
RACALE	4.670	73	6,7	8.913	81,9
RUFFANO	3.911	45	4,7	7.866	81,7
SALICE SALENTINO	2.990	32	3,9	6.902	85,2
SALVE	1.697	26	5,7	3.659	80,3
SANARICA	590	5	3,4	1.256	85,0
SAN CESARIO DI LECCE	3.315	33	4,1	6.900	85,6
SAN DONATO DI LECCE	2.447	28	5,0	4.911	87,6
SANNICOLA	2.054	33	5,7	4.854	83,9
SAN PIETRO IN LAMA	1.350	11	3,1	2.933	83,6
SANTA CESAREA TERME	980	18	6,0	2.533	84,9
SCORRANO	3.270	40	5,8	5.871	85,6
SECLI'	816	4	2,2	1.655	89,1
SOGLIANO CAVOUR	1.655	14	3,5	3.437	86,3
SOLETO	2.077	37	6,9	4.525	84,7
SPECCHIA	1.875	14	3,0	3.945	83,5
SPONGANO	1.375	22	6,1	3.052	85,3
SQUINZANO	5.034	44	3,2	11.669	84,0
STERNATIA	814	21	9,5	1.934	87,2
SUPERSANO	1.694	9	2,1	3.642	84,8
SURANO	510	3	1,9	1.343	84,4
SURBO	6.659	54	3,6	12.837	85,9
TAURISANO	5.087	35	3,0	9.409	80,7
TAVIANO	4.823	104	8,8	9.881	83,7
TIGGIANO	1.169	16	5,6	2.402	83,8
TREPUZZI	5.560	64	4,5	12.429	86,8
TRICASE	7.314	95	5,5	14.907	86,0
TUGLIE	1.922	21	4,0	4.384	84,4
UGENTO	4.613	60	4,9	10.058	81,4
UGGIANO LA CHIESA	1.505	22	5,0	3.690	84,6
VEGLIE	5.512	48	3,5	11.832	86,4

Comune	N° casi da inizio pandemia	Attualmente positivi	Attualmente positivi per 1.000 Ab.	N. Vaccinati mono, 1 <sup>a</sup> dose	Vaccinati Mono, 1 <sup>a</sup> dose per 100 Ab.
VERNOLE	2.508	41	5,9	6.039	86,7
ZOLLINO	731	10	5,3	1.689	88,7
SAN CASSIANO	800	9	4,5	1.763	88,5
CASTRO	808	8	3,4	2.085	89,0
PORTO CESAREO	2.397	16	2,5	5.249	83,4
RSA La Fontanella - Ospiti e operatori (9)	80	0	-	-	-
Temporanem. Presenti	2.470	17	-	-	-
<b>TOTALI</b>	<b>310.517</b>	<b>3.570</b>	<b>4,5</b>	<b>671.963</b>	<b>84,9</b>

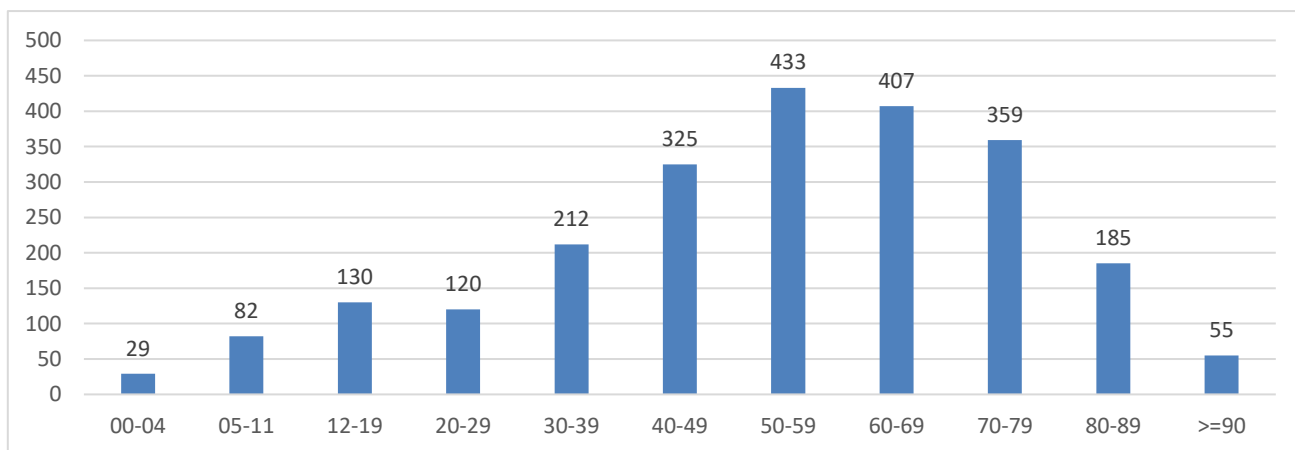
Nota: il colore rosso delle celle indica un valore peggiore rispetto al dato provinciale.

**Tabella 2.** Tamponi faringei eseguiti in Provincia di Lecce.

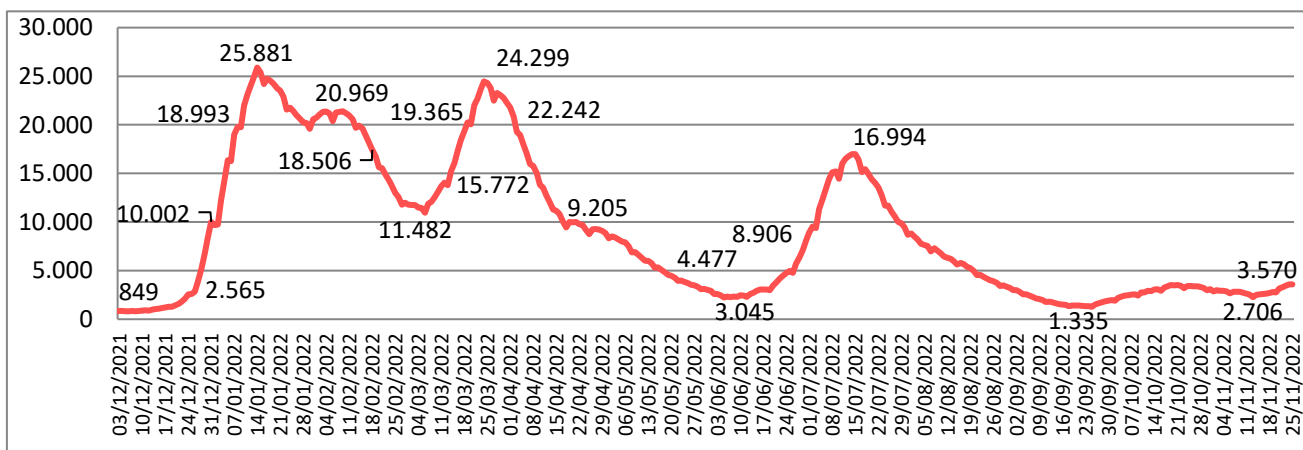
Tamponi eseguiti	N°	%
Tamponi negativi (*)	490.838	61
Tamponi positivi	310.517	39
Tot. (comprensivo dei ripetuti)	<b>2.747.070</b>	-

Nota: (\*) Il dato si riferisce solo ai Laboratori pubblici e privati convenzionati.

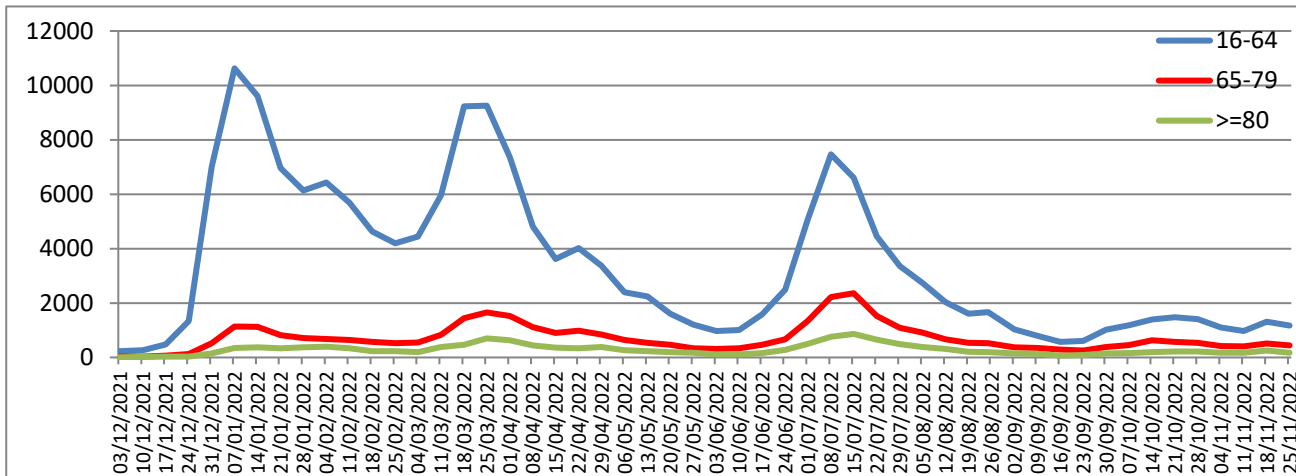
**Figura 1.** Nuovi positivi per fasce di età. Settimana dal 18/11/22 al 24/11/2022.



**Figura 2.** Trend settimanale dei casi "attualmente positivi" dal 3 dicembre 2021 ad oggi.



**Figura 3.** Trend settimanale dei nuovi positivi per le fasce di età dal 3 dicembre 2021 ad oggi.



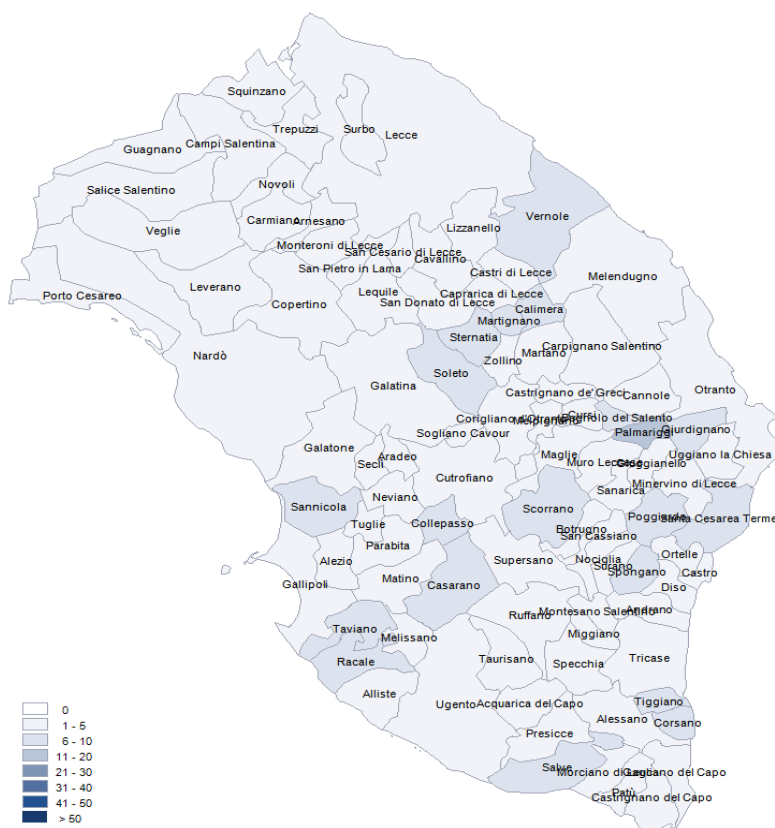
**Tabella 3.** Attualmente positivi per 1.000 Ab.e incidenza settimanale per 100.000 Ab.

Attualmente positivi per 1000 abitanti	<b>4</b>
Incidenza 7 giorni (18/11/22 - 24/11/22) per 100.000 Ab.	<b>303</b>

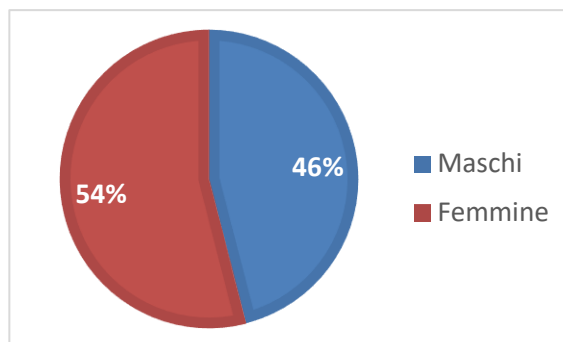
**Tabella 4.** Tasso ospedalizzazione mensile per 100.000 abitanti pop. vaccinata e non vaccinata.

Tasso di Ospedalizzazione mensile (28/10/22 - 24/11/22) per 100.000 abitanti	1 <sup>a</sup> dose	2 <sup>a</sup> dose	3 <sup>a</sup> dose	Non vaccinati
	<b>0,00</b>	<b>1,65</b>	<b>3,85</b>	<b>6,28</b>

**Figura 4.** Distribuzione geografica dei cittadini "attualmente positivi" a COVID-19 per 1000 Ab..



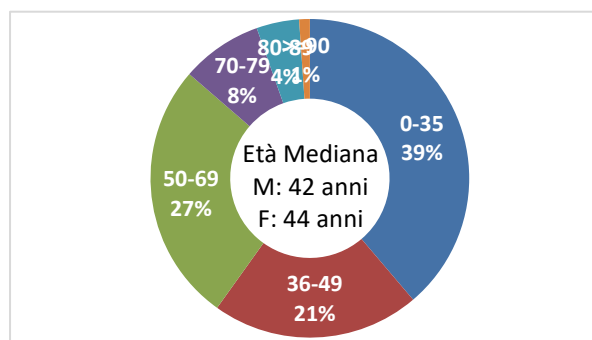
**Figura 5.** Distribuzione per sesso dei casi di infezione da COVID-19.



**Tabella 5.** Distribuzione per fasce di età e sesso dei casi di infezione da COVID-19.

Fasce Età	Maschi	Femmine	Totale	%
0-35	58.633	61.799	120.432	39
36-49	28.576	36.961	65.537	21
50-69	36.672	45.480	82.152	26
70-79	12.080	13.511	25.591	8
80-89	5.914	7.540	13.454	4
>=90	1.004	2.347	3.351	1
<b>Totali</b>	<b>142.879</b>	<b>167.638</b>	<b>310.517</b>	<b>100</b>

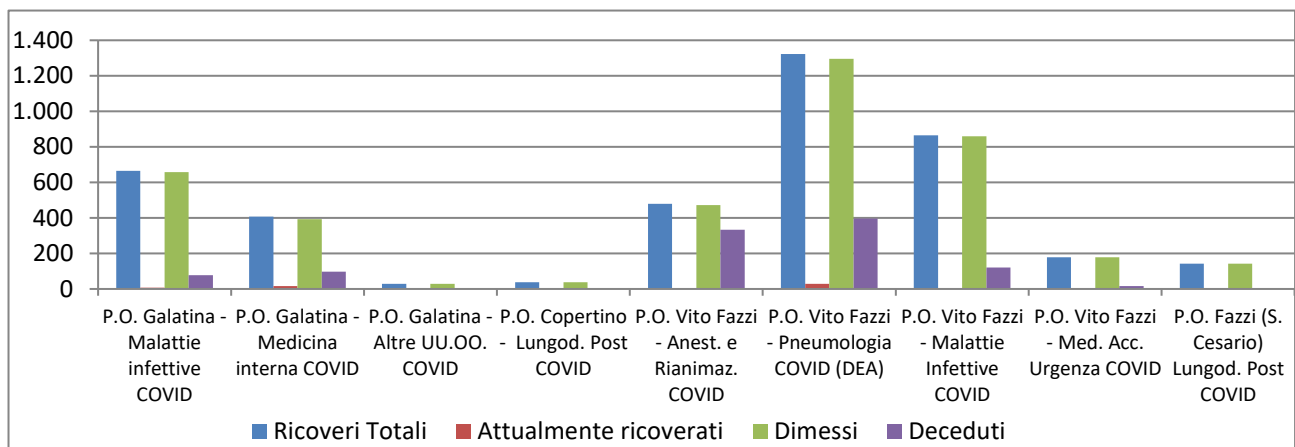
**Figura 6.** Distribuzione per fasce di età dei casi di infezione da COVID-19.



**Tabella 6.** Numero di ricoveri, degenti, dimessi e deceduti per infezione da COVID-19.

Istituto	Ricoveri Totali	Attualmente ricoverati	Dimessi	Deceduti
P.O. Galatina - Malattie infettive COVID	665	8	657	78
P.O. Galatina - Medicina interna COVID	408	16	392	98
P.O. Galatina - Altre UU.OO. COVID	28	0	28	0
P.O. Copertino - Lungod. Post COVID	38	0	38	6
P.O. Vito Fazzi - Anest. e Rianimaz. COVID	479	6	473	334
P.O. Vito Fazzi - Pneumologia COVID (DEA)	1.323	28	1.295	396
P.O. Vito Fazzi - Malattie Infettive COVID	865	6	859	121
P.O. Vito Fazzi - Med. Acc. Urgenza COVID	179	0	179	17
P.O. Fazzi (S. Cesario) Lungod. Post COVID	142	0	142	0
<b>Totali</b>	<b>4.127</b>	<b>64</b>	<b>4.063</b>	<b>1.050</b>

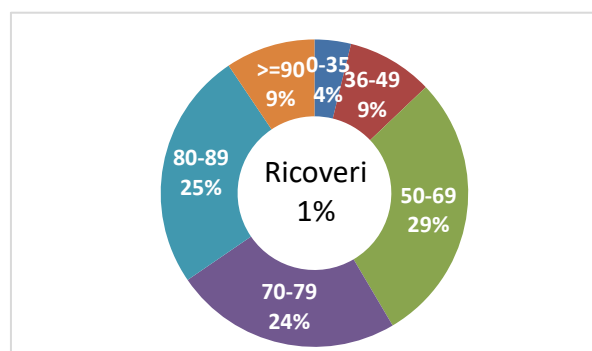
**Figura 7.** Numero di ricoveri, degenti, dimessi e deceduti per infezione da COVID-19.



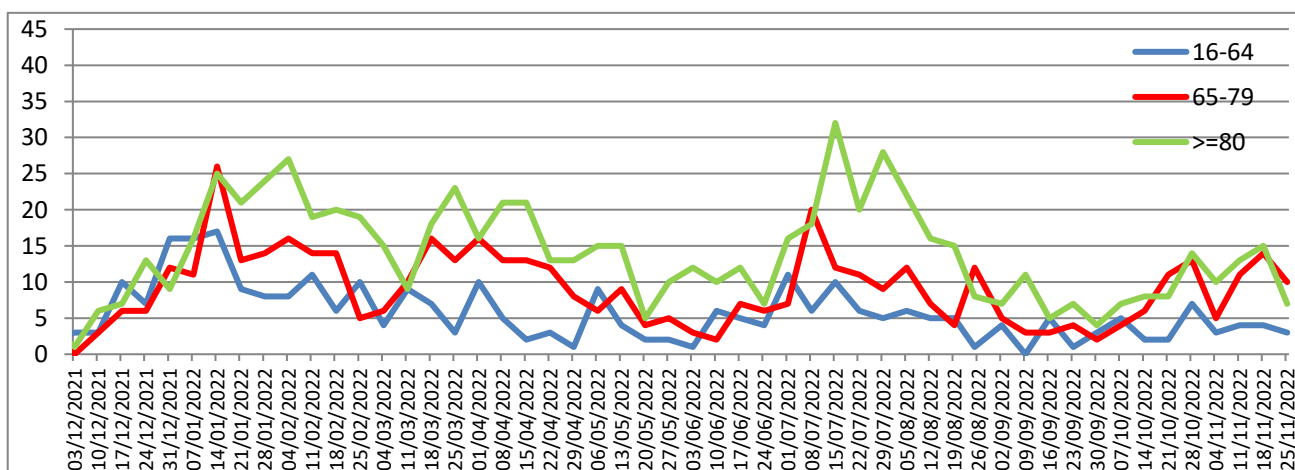
**Tabella 7.** Distribuzione per fasce di età e sesso dei ricoveri per infezione da COVID-19.

Fasce Età	Maschi	Femmine	Totale	%
0-35	96	62	158	4
36-49	198	176	374	9
50-69	754	427	1.181	29
70-79	545	443	988	24
80-89	509	528	1.037	25
>=90	172	217	389	9
<b>Totali</b>	<b>2.274</b>	<b>1.853</b>	<b>4.127</b>	<b>100</b>

**Figura 8.** Distribuzione per fasce di età dei ricoveri per infezione da COVID-19.



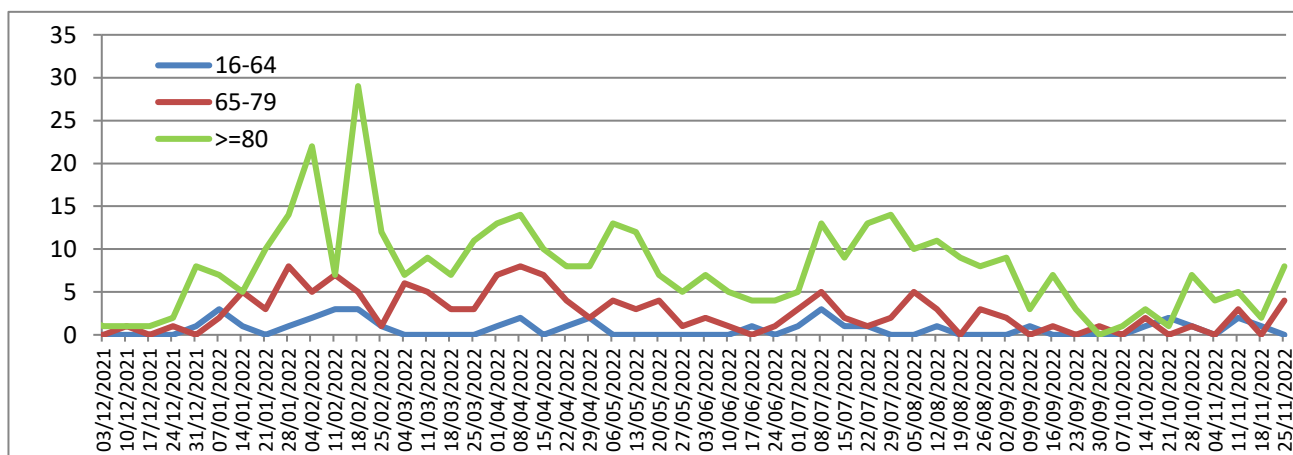
**Figura 9.** Trend settimanale dei ricoveri per le fasce di età dal 3 dicembre 2021 ad oggi.



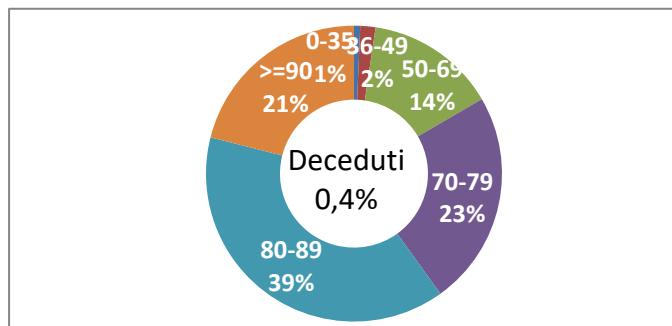
**Tabella 8.** Distribuzione per fasce di età e sesso dei deceduti per infezione da COVID-19.

Fasce Età	Maschi	Femmine	Totale	%
0-35	9	0	9	1
36-49	14	8	22	2
50-69	120	69	189	14
70-79	190	121	311	23
80-89	258	257	515	39
>=90	113	166	279	21
<b>Totali</b>	<b>704</b>	<b>621</b>	<b>1.325</b>	<b>100</b>

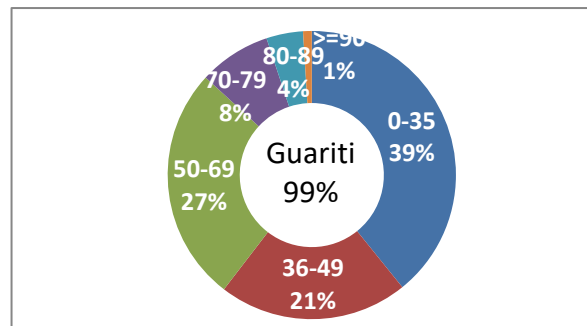
**Figura 10.** Trend settimanale dei deceduti per le fasce di età dal 3 dicembre 2021 ad oggi.



**Figura 11.** Distribuzione per fasce di età dei deceduti da infezione da COVID-19.



**Figura 12.** Distribuzione per fasce di età dei guariti da infezione da COVID-19.



**Tabella 9.** Distribuzione per fasce di età e sesso dei guariti da infezione da COVID-19. dati cumulativi dal 29/02/2020 ad oggi.

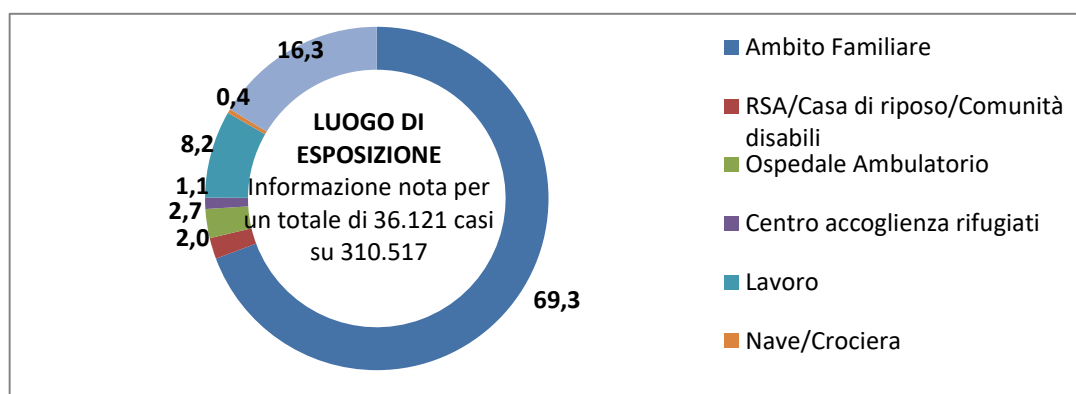
Fasce Età	Maschi	Femmine	Totale	%
0-35	58.323	61.448	119.771	39
36-49	28305	36616	64.921	21
50-69	36.004	44.675	80.679	26
70-79	11621	13074	24.695	8
80-89	5.497	7.084	12.581	4
>=90	863	2112	2.975	1
<b>Totali</b>	<b>140.613</b>	<b>165.009</b>	<b>305.622</b>	<b>100</b>



**Tabella 10.** Distribuzione dei casi diagnosticati per luogo di esposizione dal 29/02/2020 (dato disponibile per 36.121 casi su 310.517).

Luogo di esposizione	N. Casi	%
Ambito Familiare	25.032	69,3
RSA/Casa di riposo/Comunità disabili	716	2,0
Ospedale Ambulatorio	989	2,7
Centro accoglienza rifugiati	385	1,1
Lavoro	2.970	8,2
Nave/Crociera	143	0,4
Altro	5.886	16,3
<b>Totale</b>	<b>36.121</b>	<b>100</b>

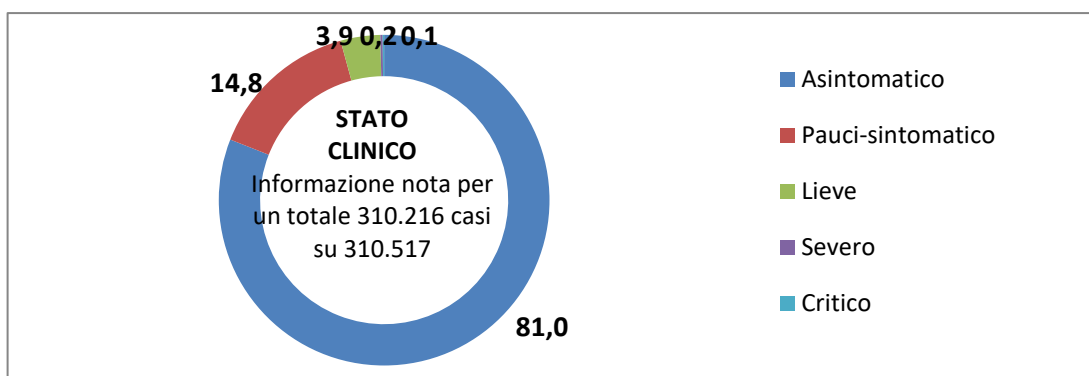
**Figura 13.** Distribuzione dei casi diagnosticati per luogo di esposizione dal 29/02/2020 (dato disponibile per 36.121 casi su 310.517).



**Tabella 11.** Distribuzione dei casi diagnosticati per stato clinico iniziale dal 29/02/2020 (dato disponibile per 310.216 casi su 310.517).

Stato clinico	N. Casi	%
Asintomatico	251.187	81,0
Pauci-sintomatico	45.861	14,8
Lieve	12.021	3,9
Severo	712	0,2
Critico	435	0,1
<b>Totale</b>	<b>310.216</b>	<b>100</b>

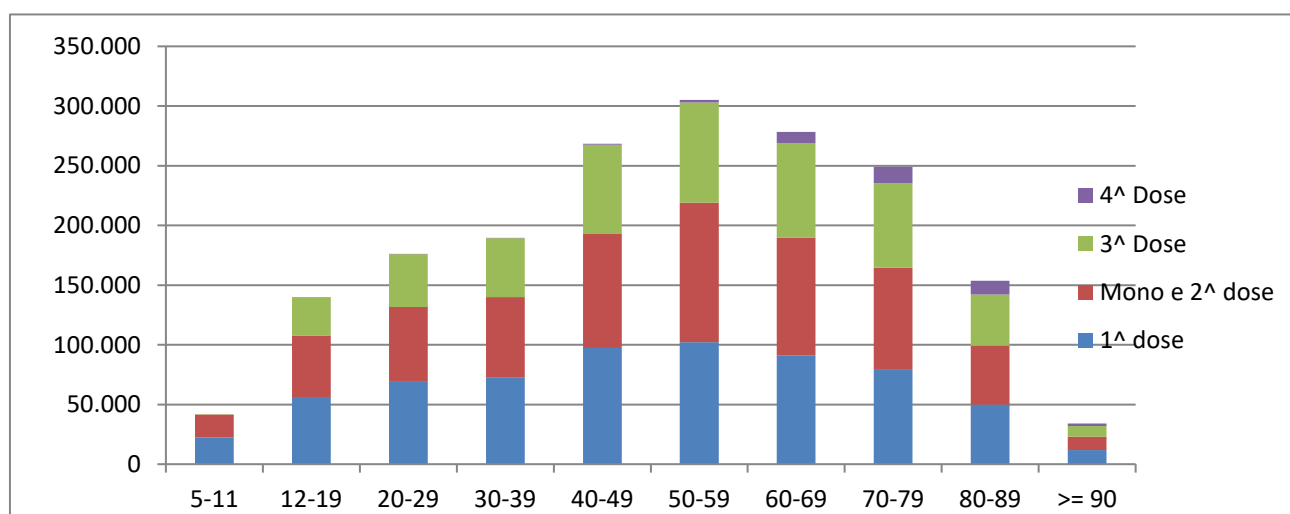
**Figura 14.** Distribuzione dei casi diagnosticati per stato clinico iniziale dal 29/02/2020 (dato disponibile per 310.216 casi su 310.517).



**Tabella 12.** Campagna vaccinale anti Covid 19 - Somministrazioni totali.

Fasce Età	1^ dose	Mono e 2^ dose	3^ Dose	4^ Dose	Totale
5-11	22.314	19.191	20	0	41.525
12-19	55.402	52.488	31.909	67	139.866
20-29	68.923	62.645	44.228	305	176.101
30-39	72.333	67.543	49.339	477	189.692
40-49	97.433	95.314	74.758	991	268.496
50-59	102.130	117.027	83.745	2.337	305.239
60-69	90.815	98.948	79.211	9.418	278.392
70-79	79.534	85.029	70.909	13.712	249.184
80-89	50.000	49.218	42.800	11.671	153.689
>= 90	11.743	11.323	8.730	2.324	34.120
<b>Totale</b>	<b>650.627</b>	<b>658.726</b>	<b>485.649</b>	<b>41.302</b>	<b>1.836.304</b>

**Figura 15.** Campagna vaccinale anti Covid 19 - Somministrazioni totali.

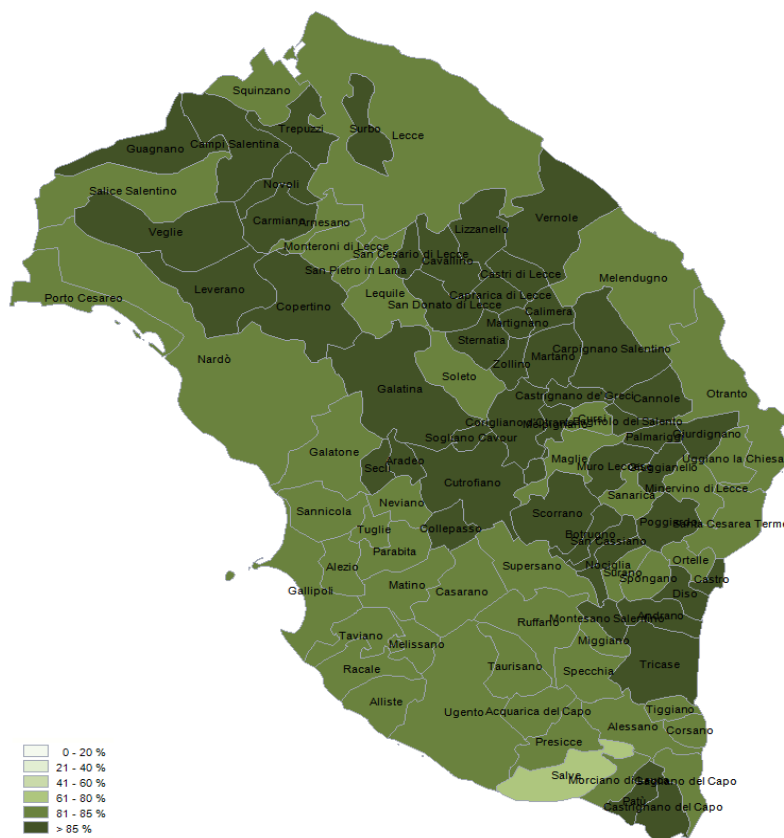


**Tabella 13.** Campagna vaccinale anti Covid 19 - Vaccinati per dose per 100 abitanti.

Fasce Età	1^ dose/100 Ab.	Mono e 2^ dose/100 Ab.	3^ dose/100 Ab.
5-11	51	44	0
12-19	93	88	54
20-29	85	78	55
30-39	82	77	56
40-49	81	79	62
50-59	80	91	65
60-69	87	94	76
70-79	90	96	80
80-89	92	90	78
>= 90	77	74	57
<b>Totale</b>	<b>88</b>	<b>89</b>	<b>70</b>

Nota: Il dato del Totale della 3^ dose/100 Ab. Si riferisce alla popolazione over 12

**Figura 16.** Distribuzione geografica dei cittadini vaccinati monodose e 1<sup>a</sup> dose per 100 Ab..



I dati riportati sono quelli in possesso di questo ufficio nel giorno e alle ore indicati nella copertina del report. Si consideri che i dati si riferiscono alla residenza anagrafica dei cittadini ma potrebbero non coincidere con il reale domicilio. Sono considerati temporaneamente presenti i cittadini momentaneamente domiciliati in provincia di Lecce.

Si consideri inoltre che trattasi di dati molto dinamici che variano costantemente, per cui l'attribuzione ai comuni di alcune unità potrebbe risentire di queste problematiche e pertanto potrebbero risultare discordanti al momento della rilevazione con quelli forniti da altri enti o uffici.

Si consideri infine che solo per la RSA la fontanella di Soleto è stato considerato come domicilio degli utenti e degli operatori la sede della RSA.

Dall'8 gennaio 2021 il report include i dati, per comune di residenza, dei vaccinati nella campagna di vaccinazione anti COVID avviata il 27 dicembre 2020.

*Hanno contribuito alla realizzazione del report*

*Il gruppo di lavoro U.O.C. Statistica ed Epidemiologia ASL Lecce: Sig.ra Valeria Gerardi, Sig.ra Ornella Guida, Sig. Donato Rollo.*