

# COVID-19 IN PROVINCIA DI LECCE



REPORT del 3 febbraio 2023

Aggiornamento delle ore 10.30

---

Documento a cura di Fabrizio Quarta con la collaborazione di Angela Metallo  
Elaborazione dati Carlo Indino

**Tabella 1.** Distribuzione per comune dei casi di infezione da COVID-19.

Comune	N° casi da inizio pandemia	Attualmente positivi <sup>(1)</sup>	Attualmente positivi per 1.000 Ab.	N. Vaccinati mono, 1 <sup>a</sup> dose	Vaccinati mono, 1 <sup>a</sup> dose per 100 Ab.
ALESSANO	2.701	13	2,1	5.289	84,2
ALEZIO	2.371	1	0,2	4.800	85,6
ALLISTE	2.631	4	0,6	5.404	81,7
ANDRANO	1.894	0	0,0	4.109	86,9
ARADEO	3.670	5	0,5	7.908	86,4
ARNESANO	1.715	4	1,0	3.427	85,5
BAGNOLO DEL SALENTO	774	0	0,0	1.571	86,6
BOTRUGNO	1.186	3	1,1	2.371	88,0
CALIMERA	2.659	1	0,1	6.099	88,3
CAMPI SALENTINA	4.149	7	0,7	8.915	87,8
CANNOLE	772	4	2,4	1.471	87,8
CAPRARICA DI LECCE	899	1	0,4	2.074	86,6
CARMIANO	5.498	9	0,8	10.224	85,6
CARPIGNANO SALENTINO	1.440	4	1,1	3.318	89,0
CASARANO	8.509	14	0,7	16.543	83,5
CASTRI' DI LECCE	950	1	0,4	2.481	87,9
CASTRIGNANO DEI GRECI	1.420	1	0,3	3.389	88,5
CASTRIGNANO DEL CAPO	2.363	14	2,7	4.512	86,2
CAVALLINO	5.743	16	1,3	11.150	87,3
COLLEPASSO	2.629	9	1,5	5.006	86,0
COPERTINO	8.898	7	0,3	20.738	87,7
CORIGLIANO D'OTRANTO	2.264	4	0,7	5.060	88,5
CORSANO	2.324	3	0,6	4.461	83,7
CURSI	1.605	4	1,0	3.450	85,5
CUTROFIANO	3.835	4	0,5	7.751	87,4
DISO	1.000	2	0,7	2.598	89,5
GAGLIANO DEL CAPO	2.066	3	0,6	4.214	83,0
GALATINA	10.496	28	1,1	22.920	86,6
GALATONE	6.567	8	0,5	12.977	84,7
GALLIPOLI	8.317	6	0,3	16.974	84,1
GIUGGIANELLO	430	0	0,0	1.028	89,0
GIURDIGNANO	751	1	0,5	1.678	86,1
GUAGNANO	2.162	3	0,5	4.799	86,2
LECCE	37.117	59	0,6	80.882	83,8
LEQUILE	3.487	2	0,2	7.230	83,1
LEVERANO	5.671	6	0,4	12.205	87,5
LIZZANELLO	5.046	2	0,2	10.402	86,7
MAGLIE	5.676	6	0,4	12.011	85,5
MARTANO	3.544	2	0,2	7.665	85,6
MARTIGNANO	688	2	1,2	1.421	87,2
MATINO	4.757	9	0,8	9.167	81,3
MELENDUGNO	4.243	2	0,2	8.334	83,3
MELISSANO	2.782	2	0,3	5.646	80,7
MELPIGNANO	860	4	1,8	1.901	86,1
MIGGIANO	1.373	2	0,6	2.916	85,1

Comune	N° casi da inizio pandemia	Attualmente positivi <sup>(1)</sup>	Attualmente positivi per 1.000 Ab.	N. Vaccinati mono, 1 <sup>a</sup> dose	Vaccinati mono, 1 <sup>a</sup> dose per 100 Ab.
MINERVINO DI LECCE	1.446	2	0,6	3.014	84,7
MONTERONI DI LECCE	5.616	5	0,4	11.440	83,0
MONTESANO SALENTINO	1.246	0	0,0	2.268	85,7
MORCIANO DI LEUCA	1.207	1	0,3	2.698	84,9
MURO LECCESE	1.845	3	0,6	4.232	86,5
NARDO'	12.537	14	0,4	26.714	85,4
NEVIANO	2.077	8	1,6	4.343	85,0
NOCIGLIA	910	3	1,4	1.901	85,8
NOVOLI	3.423	7	0,9	6.790	87,4
ORTELLE	871	0	0,0	1.966	84,9
OTRANTO	2.181	12	2,1	4.764	81,4
PALMARIGGI	644	2	1,4	1.263	88,1
PARABITA	3.519	6	0,7	7.393	83,5
PATU'	669	0	0,0	1.449	87,6
POGGIARDO	2.541	8	1,3	5.093	85,8
PRESICCE-ACQUARICA	3.916	2	0,2	7.870	80,7
RACALE	4.947	5	0,5	8.913	81,9
RUFFANO	4.087	6	0,6	7.866	81,7
SALICE SALENTINO	3.089	10	1,2	6.902	85,2
SALVE	1.807	0	0,0	3.660	80,4
SANARICA	620	0	0,0	1.256	85,0
SAN CESARIO DI LECCE	3.442	4	0,5	6.905	85,7
SAN DONATO DI LECCE	2.575	6	1,1	4.911	87,6
SANNICOLA	2.196	4	0,7	4.855	84,0
SAN PIETRO IN LAMA	1.410	3	0,9	2.933	83,6
SANTA CESAREA TERME	1.022	0	0,0	2.533	84,9
SCORRANO	3.373	4	0,6	5.872	85,6
SECLI'	840	1	0,5	1.656	89,1
SOGLIANO CAVOUR	1.745	2	0,5	3.437	86,3
SOLETO	2.197	12	2,2	4.526	84,7
SPECCHIA	1.939	3	0,6	3.947	83,6
SPONGANO	1.427	6	1,7	3.052	85,3
SQUINZANO	5.339	2	0,1	11.676	84,0
STERNATIA	876	1	0,5	1.935	87,2
SUPERSANO	1.774	3	0,7	3.642	84,8
SURANO	532	0	0,0	1.344	84,4
SURBO	6.987	7	0,5	12.840	85,9
TAURISANO	5.231	4	0,3	9.412	80,7
TAVIANO	5.100	2	0,2	9.884	83,7
TIGGIANO	1.240	0	0,0	2.403	83,9
TREPUZZI	5.828	12	0,8	12.433	86,9
TRICASE	7.753	4	0,2	14.910	86,0
TUGLIE	2.041	3	0,6	4.386	84,4
UGENTO	4.791	4	0,3	10.060	81,4
UGGIANO LA CHIESA	1.600	3	0,7	3.693	84,7
VEGLIE	5.770	18	1,3	11.834	86,4

Comune	N° casi da inizio pandemia	Attualmente positivi <sup>(1)</sup>	Attualmente positivi per 1.000 Ab.	N. Vaccinati mono, 1 <sup>a</sup> dose	Vaccinati Mono, 1 <sup>a</sup> dose per 100 Ab.
VERNOLE	2.719	1	0,1	6.040	86,7
ZOLLINO	780	0	0,0	1.689	88,7
SAN CASSIANO	828	0	0,0	1.763	88,5
CASTRO	862	0	0,0	2.086	89,0
PORTO CESAREO	2.472	8	1,3	5.250	83,4
RSA La Fontanella - Ospiti e operatori (9)	80	0	-	-	-
Temporanem. Presenti	2.541	5	-	-	-
<b>TOTALI</b>	<b>326.440</b>	<b>498</b>	<b>0,6</b>	<b>672.191</b>	<b>85,0</b>

Note: il colore rosso delle celle indica un valore peggiore rispetto al dato provinciale.

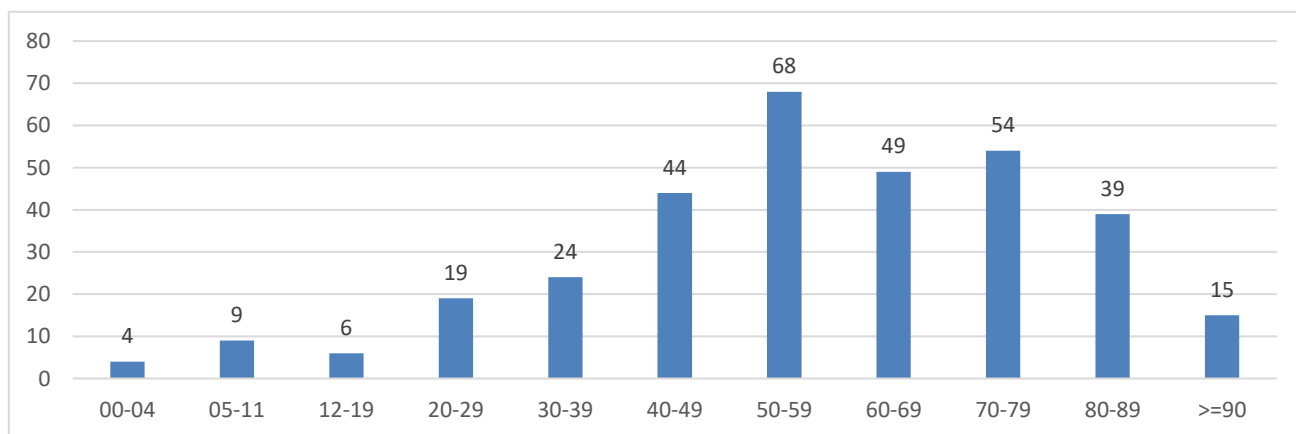
(1) Soggetti positivi sintomatici e soggetti positivi asintomatici con tampone < a 5 gg. e senza verifica di tampone negativo.

**Tabella 2.** Tamponi faringei eseguiti in Provincia di Lecce.

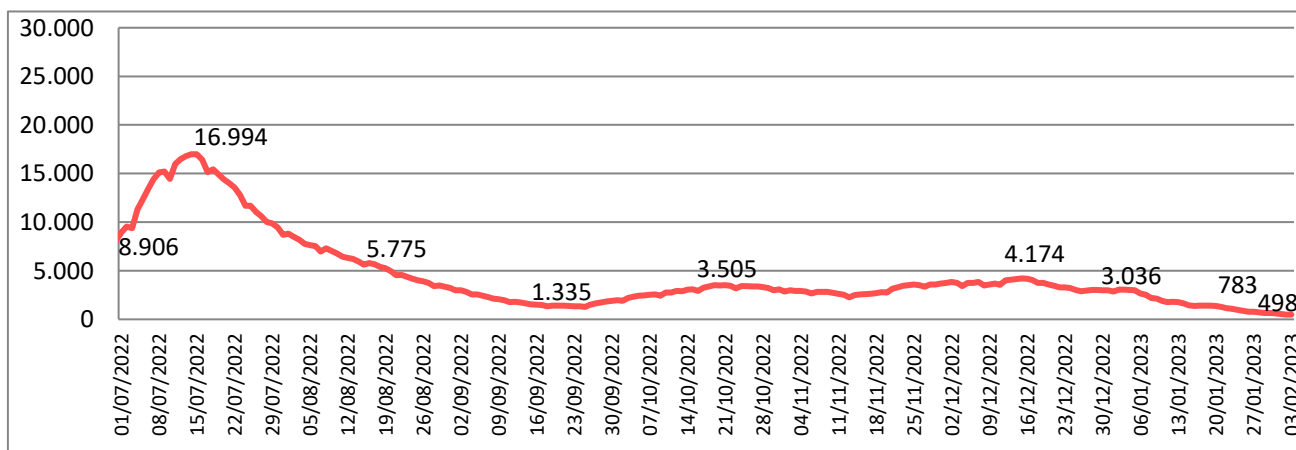
Tamponi eseguiti	N°	%
Tamponi negativi (*)	498.736	60
Tamponi positivi	326.440	40
<b>Tot. (comprensivo dei ripetuti)</b>	<b>2.865.931</b>	-

Nota: (\*) Il dato si riferisce solo ai Laboratori pubblici e privati convenzionati.

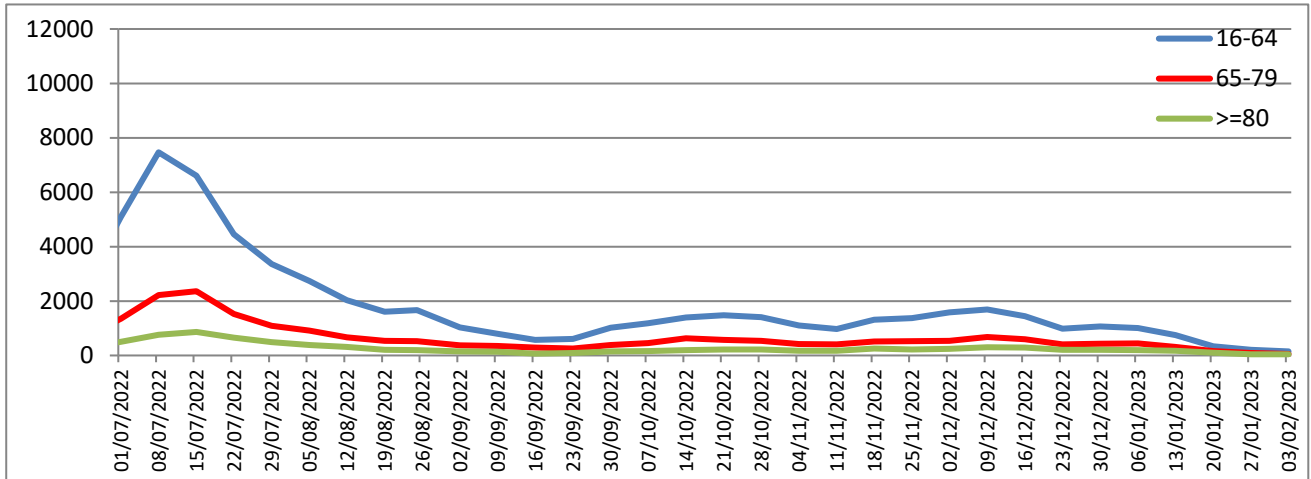
**Figura 1.** Nuovi positivi per fasce di età. Settimana dal 27/01/23 al 02/02/2023.



**Figura 2.** Trend settimanale dei casi "attualmente positivi" dal 1 luglio 2022 ad oggi.



**Figura 3.** Trend settimanale dei nuovi positivi per le fasce di età dal 1 luglio 2022 ad oggi.



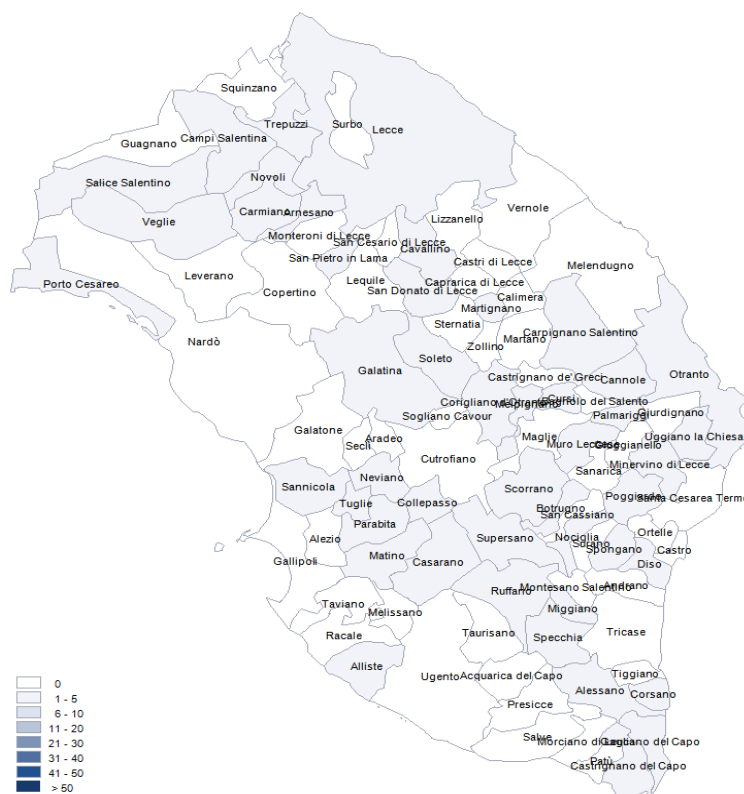
**Tabella 3.** Attualmente positivi per 1.000 Ab.e incidenza settimanale per 100.000 Ab.

Attualmente positivi per 1000 abitanti	<b>1</b>
Incidenza 7 giorni (27/02/23 - 02/02/23) per 100.000 Ab.	<b>43</b>

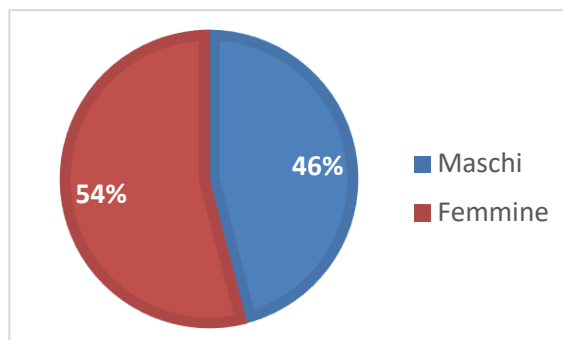
**Tabella 4.** Tasso ospedalizzazione mensile per 100.000 abitanti pop. vaccinata e non vaccinata.

Tasso di Ospedalizzazione mensile (06/02/23 - 02/01/23) per 100.000 abitanti	1^ dose	2^ dose	3^ dose	Non vaccinati
	<b>4,02</b>	<b>1,32</b>	<b>2,95</b>	<b>3,70</b>

**Figura 4.** Distribuzione geografica dei cittadini "attualmente positivi" a COVID-19 per 1000 Ab..



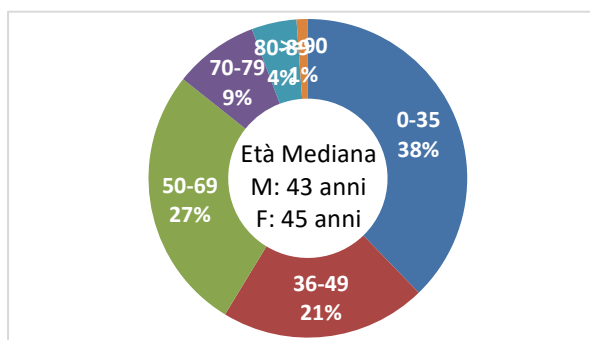
**Figura 5.** Distribuzione per sesso dei casi di infezione da COVID-19.



**Tabella 5.** Distribuzione per fasce di età e sesso dei casi di infezione da COVID-19.

Fasce Età	Maschi	Femmine	Totale	%
0-35	59.994	63.237	123.231	38
36-49	29.898	38.497	68.395	21
50-69	39.229	48.852	88.081	27
70-79	13.178	14.910	28.088	9
80-89	6.586	8.324	14.910	5
>=90	1.123	2.612	3.735	1
<b>Totali</b>	<b>150.008</b>	<b>176.432</b>	<b>326.440</b>	<b>100</b>

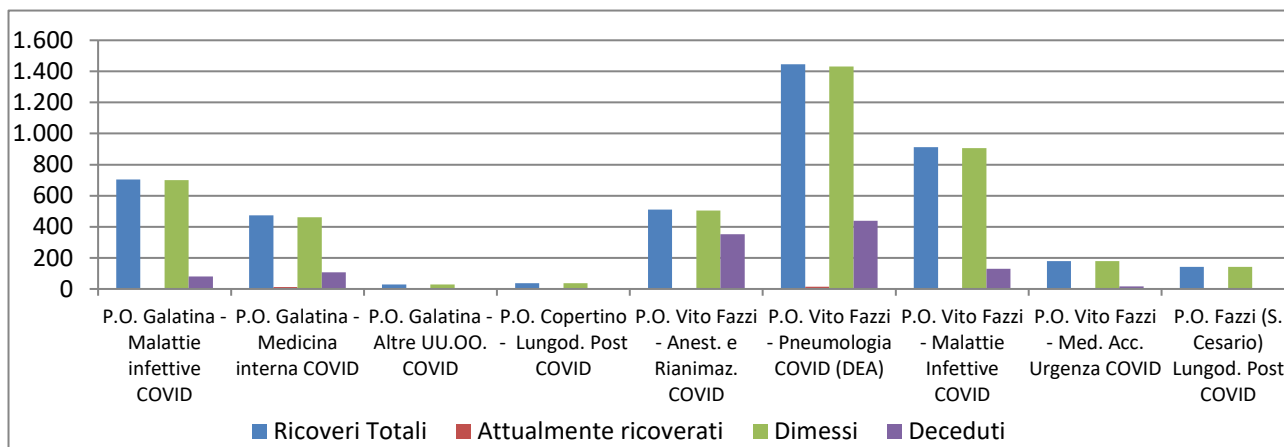
**Figura 6.** Distribuzione per fasce di età dei casi di infezione da COVID-19.



**Tabella 6.** Numero di ricoveri, degenti, dimessi e deceduti per infezione da COVID-19.

Istituto	Ricoveri Totali	Attualmente ricoverati	Dimessi	Deceduti
P.O. Galatina - Malattie infettive COVID	704	4	700	81
P.O. Galatina - Medicina interna COVID	474	12	462	108
P.O. Galatina - Altre UU.OO. COVID	28	0	28	0
P.O. Copertino - Lungod. Post COVID	38	0	38	6
P.O. Vito Fazzi - Anest. e Rianimaz. COVID	510	6	504	353
P.O. Vito Fazzi - Pneumologia COVID (DEA)	1.446	15	1.431	438
P.O. Vito Fazzi - Malattie Infettive COVID	912	5	907	129
P.O. Vito Fazzi - Med. Acc. Urgenza COVID	179	0	179	17
P.O. Fazzi (S. Cesario) Lungod. Post COVID	142	0	142	0
<b>Totali</b>	<b>4.433</b>	<b>42</b>	<b>4.391</b>	<b>1.132</b>

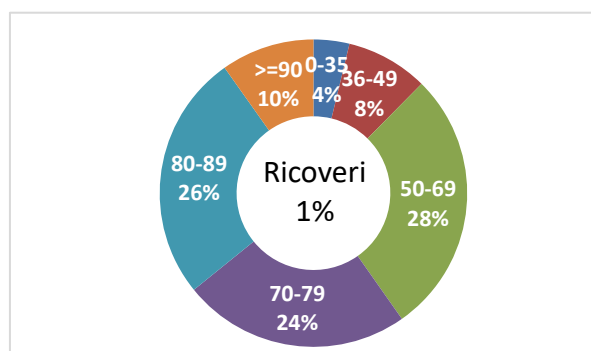
**Figura 7.** Numero di ricoveri, degenti, dimessi e deceduti per infezione da COVID-19.



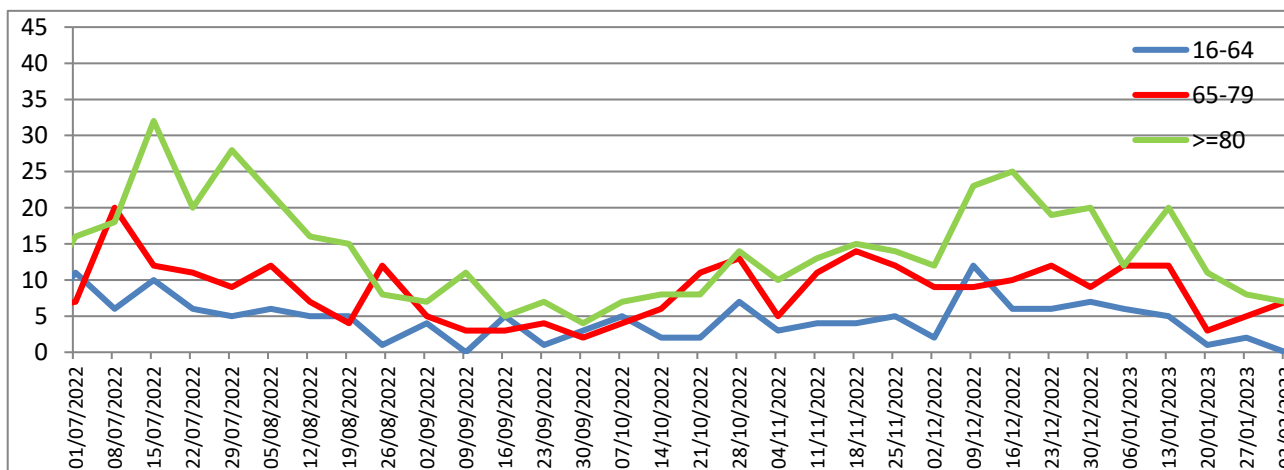
**Tabella 7.** Distribuzione per fasce di età e sesso dei ricoveri per infezione da COVID-19.

Fasce Età	Maschi	Femmine	Totale	%
0-35	102	65	167	4
36-49	205	178	383	9
50-69	789	445	1.234	28
70-79	580	481	1.061	24
80-89	572	581	1.153	26
>=90	190	245	435	10
<b>Totali</b>	<b>2.438</b>	<b>1.995</b>	<b>4.433</b>	<b>100</b>

**Figura 8.** Distribuzione per fasce di età dei ricoveri per infezione da COVID-19.



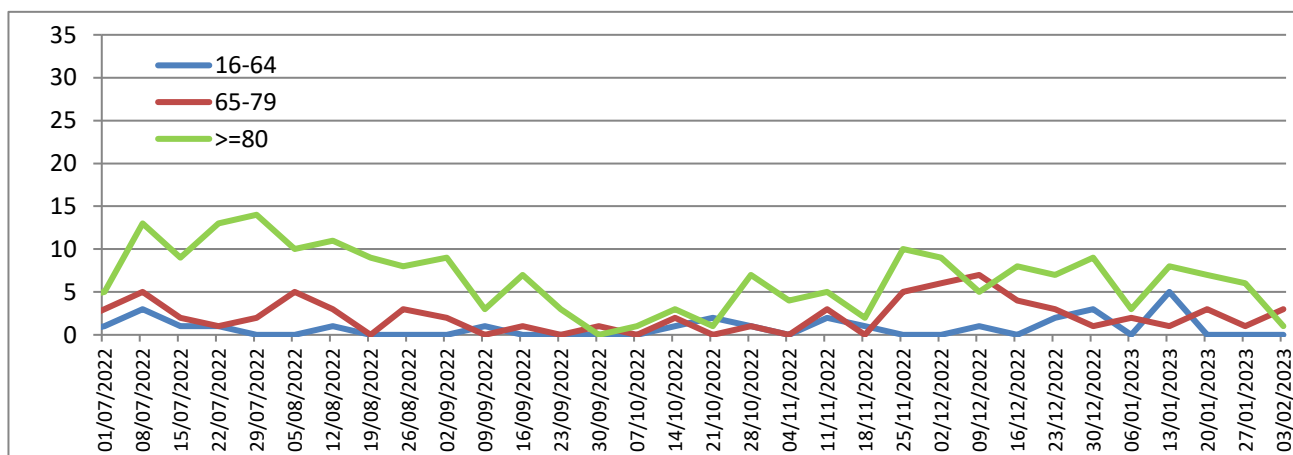
**Figura 9.** Trend settimanale dei ricoveri per le fasce di età dal 1 luglio 2022 ad oggi.



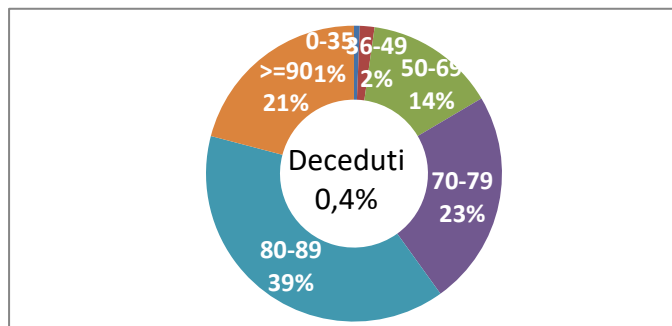
**Tabella 8.** Distribuzione per fasce di età e sesso dei deceduti per infezione da COVID-19.

Fasce Età	Maschi	Femmine	Totale	%
0-35	9	0	9	1
36-49	15	8	23	2
50-69	131	74	205	14
70-79	207	131	338	24
80-89	283	277	560	39
>=90	120	180	300	21
<b>Totali</b>	<b>765</b>	<b>670</b>	<b>1.435</b>	<b>100</b>

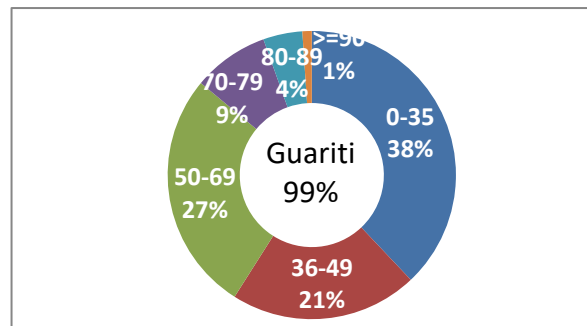
**Figura 10.** Trend settimanale dei deceduti per le fasce di età dal 1 luglio 2022 ad oggi.



**Figura 11.** Distribuzione per fasce di età dei deceduti da infezione da COVID-19.



**Figura 12.** Distribuzione per fasce di età dei guariti da infezione da COVID-19.



**Tabella 9.** Distribuzione per fasce di età e sesso dei guariti da infezione da COVID-19. dati cumulativi dal 29/02/2020 ad oggi.

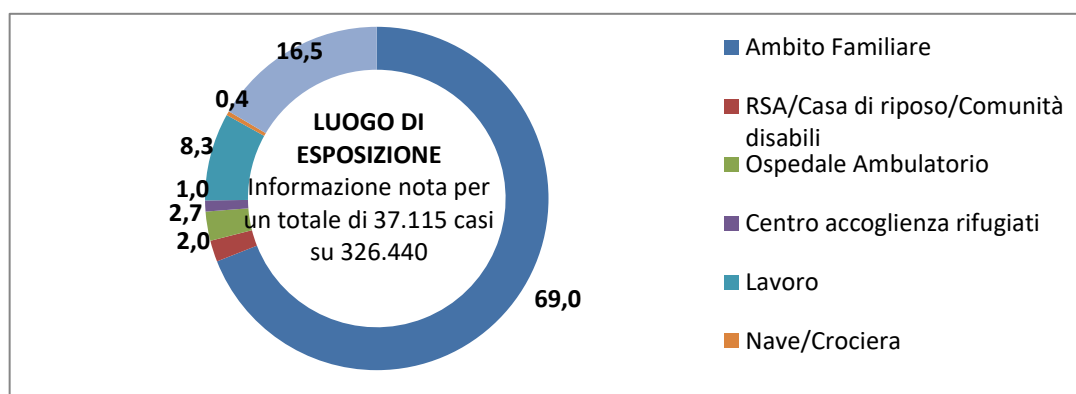
Fasce Età	Maschi	Femmine	Totale	%
0-35	59.951	63.204	123.155	38
36-49	29.845	38.451	68.296	21
50-69	39.021	48.685	87.706	27
70-79	12.936	14.732	27.668	9
80-89	6.273	8.003	14.276	4
>=90	994	2.412	3.406	1
<b>Totali</b>	<b>149.020</b>	<b>175.487</b>	<b>324.507</b>	<b>100</b>



**Tabella 10.** Distribuzione dei casi diagnosticati per luogo di esposizione dal 29/02/2020 (dato disponibile per 37.115 casi su 326.440).

Luogo di esposizione	N. Casi	%
Ambito Familiare	25.620	69,0
RSA/Casa di riposo/Comunità disabili	745	2,0
Ospedale Ambulatorio	1.019	2,7
Centro accoglienza rifugiati	385	1,0
Lavoro	3.065	8,3
Nave/Crociera	146	0,4
Altro	6.135	16,5
<b>Totale</b>	<b>37.115</b>	<b>100</b>

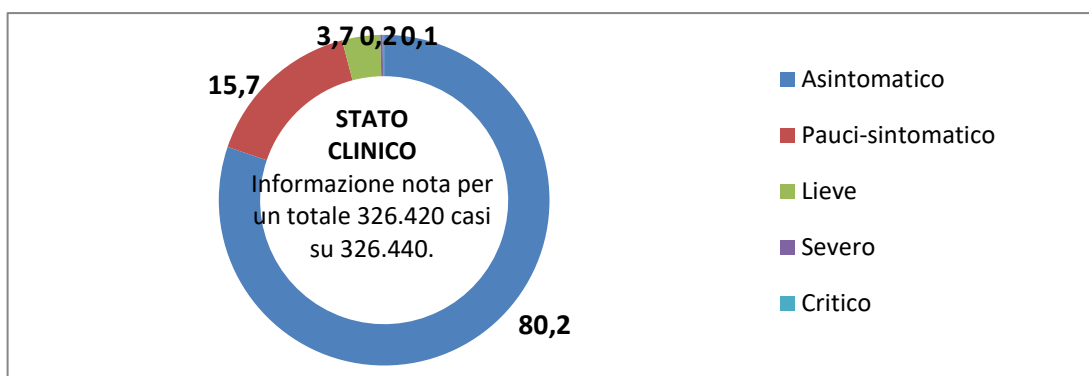
**Figura 13.** Distribuzione dei casi diagnosticati per luogo di esposizione dal 29/02/2020 (dato disponibile per 37.115 casi su 326.440).



**Tabella 11.** Distribuzione dei casi diagnosticati per stato clinico iniziale dal 29/02/2020 (dato disponibile per 326.420 casi su 326.440).

Stato clinico	N. Casi	%
Asintomatico	261.857	80,2
Pauci-sintomatico	51.192	15,7
Lieve	12.170	3,7
Severo	754	0,2
Critico	447	0,1
<b>Totale</b>	<b>326.420</b>	<b>100</b>

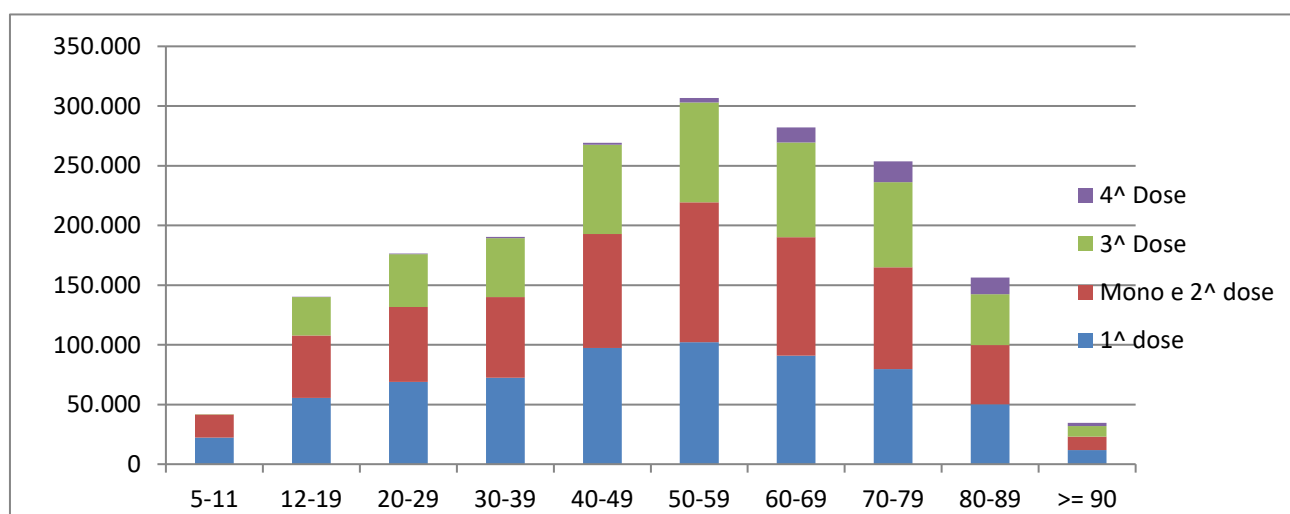
**Figura 14.** Distribuzione dei casi diagnosticati per stato clinico iniziale dal 29/02/2020 (dato disponibile per 326.420 casi su 326.440).



**Tabella 12.** Campagna vaccinale anti Covid 19 - Somministrazioni totali.

Fasce Età	1 <sup>a</sup> dose	Mono e 2 <sup>a</sup> dose	3 <sup>a</sup> Dose	4 <sup>a</sup> Dose	Totale
5-11	22.316	19.196	29	0	41.541
12-19	55.407	52.494	31.941	162	140.004
20-29	68.952	62.652	44.285	599	176.488
30-39	72.378	67.550	49.387	952	190.267
40-49	97.465	95.321	74.816	1.675	269.277
50-59	102.160	117.050	83.894	3.704	306.808
60-69	90.836	99.158	79.482	12.511	281.987
70-79	79.569	85.368	71.172	17.602	253.711
80-89	50.020	49.612	42.860	13.735	156.227
>= 90	11.752	11.444	8.755	2.752	34.703
<b>Totale</b>	<b>650.855</b>	<b>659.845</b>	<b>486.621</b>	<b>53.692</b>	<b>1.851.013</b>

**Figura 15.** Campagna vaccinale anti Covid 19 - Somministrazioni totali.

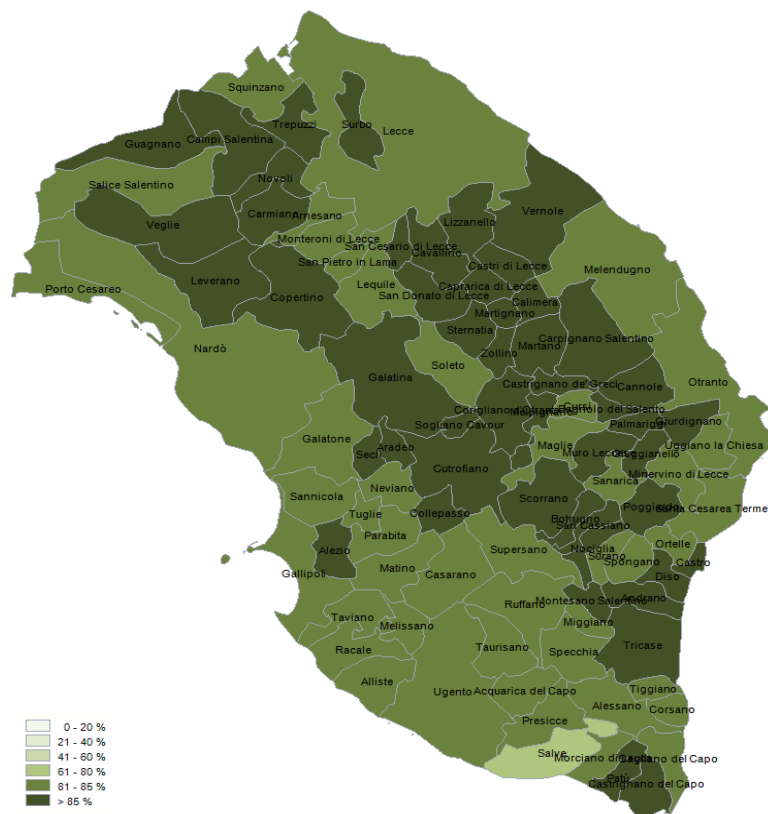


**Tabella 13.** Campagna vaccinale anti Covid 19 - Vaccinati per dose per 100 abitanti.

Fasce Età	1 <sup>a</sup> dose/100 Ab.	Mono e 2 <sup>a</sup> dose/100 Ab.	3 <sup>a</sup> dose/100 Ab.	4 <sup>a</sup> dose/100 Ab.
5-11	51	44	0	0
12-19	93	88	54	0
20-29	85	78	55	1
30-39	82	77	56	1
40-49	81	79	62	1
50-59	80	91	66	3
60-69	87	95	76	12
70-79	90	96	80	20
80-89	92	91	79	25
>= 90	77	75	57	18
<b>Totale</b>	<b>88</b>	<b>89</b>	<b>70</b>	<b>8</b>

Nota: Il dato del Totale della 3<sup>a</sup> e 4<sup>a</sup> dose /100 Ab. Si riferisce alla popolazione over 12

**Figura 16.** Distribuzione geografica dei cittadini vaccinati monodose e 1<sup>a</sup> dose per 100 Ab..



I dati riportati sono quelli in possesso di questo ufficio nel giorno e alle ore indicati nella copertina del report.

Si consideri che i dati si riferiscono alla residenza anagrafica dei cittadini ma potrebbero non coincidere con il reale domicilio. Sono considerati temporaneamente presenti i cittadini momentaneamente domiciliati in provincia di Lecce.

Si consideri inoltre che trattasi di dati molto dinamici che variano costantemente, per cui l'attribuzione ai comuni di alcune unità potrebbe risentire di queste problematiche e pertanto potrebbero risultare discordanti al momento della rilevazione con quelli forniti da altri enti o uffici.

Si consideri infine che solo per la RSA la fontanella di Soleto è stato considerato come domicilio degli utenti e degli operatori la sede della RSA.

Dall'8 gennaio 2021 il report include i dati, per comune di residenza, dei vaccinati nella campagna di vaccinazione anti COVID avviata il 27 dicembre 2020.

Sono

*Hanno contribuito alla realizzazione del report*

*Il gruppo di lavoro U.O.C. Statistica ed Epidemiologia ASL Lecce: Sig.ra Mariangelica Carlucci, Sig.ra Valeria Gerardi, Sig.ra Ornella Guida, Sig. Donato Rollo.*