

COVID-19 IN PROVINCIA DI LECCE



REPORT del 30 dicembre 2022

Aggiornamento delle ore 10.30

Documento a cura di Fabrizio Quarta con la collaborazione di Angela Metallo
Elaborazione dati Carlo Indino

Tabella 1. Distribuzione per comune dei casi di infezione da COVID-19.

Comune	N° casi da inizio pandemia	Attualmente positivi	Attualmente positivi per 1.000 Ab.	N. Vaccinati mono, 1 ^a dose	Vaccinati mono, 1 ^a dose per 100 Ab.
ALESSANO	2.637	24	3,8	5.289	84,2
ALEZIO	2.340	37	6,6	4.799	85,6
ALLISTE	2.596	30	4,5	5.404	81,7
ANDRANO	1.867	20	4,2	4.109	86,9
ARADEO	3.624	44	4,8	7.908	86,4
ARNESANO	1.697	13	3,2	3.427	85,5
BAGNOLO DEL SALENTO	768	8	4,4	1.571	86,6
BOTRUGNO	1.173	11	4,1	2.371	88,0
CALIMERA	2.612	29	4,2	6.097	88,3
CAMPI SALENTINA	4.083	36	3,5	8.912	87,7
CANNOLE	765	6	3,6	1.471	87,8
CAPRARICA DI LECCE	882	17	7,1	2.074	86,6
CARMIANO	5.427	50	4,2	10.222	85,6
CARPIGNANO SALENTINO	1.425	17	4,6	3.318	89,0
CASARANO	8.417	69	3,5	16.539	83,5
CASTRI' DI LECCE	932	14	5,0	2.481	87,9
CASTRIGNANO DEI GRECI	1.387	13	3,4	3.389	88,5
CASTRIGNANO DEL CAPO	2.293	34	6,5	4.512	86,2
CAVALLINO	5.661	73	5,7	11.149	87,3
COLLEPASSO	2.570	11	1,9	5.006	86,0
COPERTINO	8.786	68	2,9	20.735	87,7
CORIGLIANO D'OTRANTO	2.226	11	1,9	5.059	88,5
CORSANO	2.299	21	3,9	4.461	83,7
CURSI	1.574	18	4,5	3.450	85,5
CUTROFIANO	3.770	39	4,4	7.751	87,4
DISO	981	8	2,8	2.597	89,5
GAGLIANO DEL CAPO	2.049	24	4,7	4.214	83,0
GALATINA	10.360	75	2,8	22.917	86,6
GALATONE	6.485	58	3,8	12.976	84,7
GALLIPOLI	8.244	75	3,7	16.973	84,1
GIUGGIANELLO	422	7	6,1	1.028	89,0
GIURDIGNANO	745	8	4,1	1.678	86,1
GUAGNANO	2.132	11	2,0	4.798	86,1
LECCE	36.502	365	3,8	80.859	83,8
LEQUILE	3.443	27	3,1	7.228	83,0
LEVERANO	5.590	55	3,9	12.205	87,5
LIZZANELLO	4.986	46	3,8	10.402	86,7
MAGLIE	5.578	78	5,6	12.007	85,5
MARTANO	3.491	42	4,7	7.665	85,6
MARTIGNANO	676	6	3,7	1.421	87,2
MATINO	4.718	36	3,2	9.166	81,3
MELENDUGNO	4.193	41	4,1	8.332	83,3
MELISSANO	2.760	15	2,1	5.646	80,7
MELPIGNANO	849	8	3,6	1.901	86,1
MIGGIANO	1.354	25	7,3	2.916	85,1

Comune	N° casi da inizio pandemia	Attualmente positivi	Attualmente positivi per 1.000 Ab.	N. Vaccinati mono, 1 ^a dose	Vaccinati mono, 1 ^a dose per 100 Ab.
MINERVINO DI LECCE	1.428	6	1,7	3.014	84,7
MONTERONI DI LECCE	5.517	53	3,8	11.440	83,0
MONTESANO SALENTINO	1.227	11	4,2	2.268	85,7
MORCIANO DI LEUCA	1.172	31	9,8	2.698	84,9
MURO LECCESE	1.817	10	2,0	4.231	86,5
NARDO'	12.356	90	2,9	26.711	85,4
NEVIANO	2.039	22	4,3	4.343	85,0
NOCIGLIA	894	2	0,9	1.901	85,8
NOVOLI	3.350	24	3,1	6.787	87,3
ORTELLE	847	8	3,5	1.966	84,9
OTRANTO	2.136	10	1,7	4.761	81,4
PALMARIGGI	629	4	2,8	1.263	88,1
PARABITA	3.474	25	2,8	7.392	83,5
PATU'	658	11	6,6	1.449	87,6
POGGIARDO	2.505	27	4,5	5.093	85,8
PRESICCE-ACQUARICA	3.867	52	5,3	7.870	80,7
RACALE	4.895	33	3,0	8.913	81,9
RUFFANO	4.019	36	3,7	7.866	81,7
SALICE SALENTINO	3.052	11	1,4	6.902	85,2
SALVE	1.782	23	5,0	3.660	80,4
SANARICA	610	8	5,4	1.256	85,0
SAN CESARIO DI LECCE	3.404	35	4,3	6.904	85,7
SAN DONATO DI LECCE	2.532	28	5,0	4.911	87,6
SANNICOLA	2.153	21	3,6	4.854	83,9
SAN PIETRO IN LAMA	1.390	13	3,7	2.933	83,6
SANTA CESAREA TERME	1.011	7	2,3	2.533	84,9
SCORRANO	3.332	17	2,5	5.872	85,6
SECLI'	832	3	1,6	1.655	89,1
SOGLIANO CAVOUR	1.720	16	4,0	3.437	86,3
SOLETO	2.165	22	4,1	4.525	84,7
SPECCHIA	1.907	10	2,1	3.947	83,6
SPONGANO	1.401	9	2,5	3.052	85,3
SQUINZANO	5.264	61	4,4	11.676	84,0
STERNATIA	860	19	8,6	1.935	87,2
SUPERSANO	1.758	12	2,8	3.642	84,8
SURANO	524	1	0,6	1.343	84,4
SURBO	6.902	57	3,8	12.839	85,9
TAURISANO	5.189	21	1,8	9.412	80,7
TAVIANO	5.052	63	5,3	9.882	83,7
TIGGIANO	1.222	22	7,7	2.403	83,9
TREPUZZI	5.750	55	3,8	12.431	86,8
TRICASE	7.640	86	5,0	14.909	86,0
TUGLIE	2.006	19	3,7	4.385	84,4
UGENTO	4.744	41	3,3	10.060	81,4
UGGIANO LA CHIESA	1.559	6	1,4	3.691	84,6
VEGLIE	5.660	39	2,8	11.833	86,4

Comune	N° casi da inizio pandemia	Attualmente positivi	Attualmente positivi per 1.000 Ab.	N. Vaccinati mono, 1^ dose	Vaccinati Mono, 1^ dose per 100 Ab.
VERNOLE	2.667	36	5,2	6.040	86,7
ZOLLINO	768	5	2,6	1.689	88,7
SAN CASSIANO	823	7	3,5	1.763	88,5
CASTRO	844	9	3,8	2.086	89,0
PORTO CESAREO	2.440	6	1,0	5.250	83,4
RSA La Fontanella - Ospiti e operatori (9)	80	0	-	-	-
Temporanem. Presenti	2.508	12	-	-	-
TOTALI	321.750	2.978	3,7	672.109	85,0

Nota: il colore rosso delle celle indica un valore peggiore rispetto al dato provinciale.

Tabella 2. Tamponi faringei eseguiti in Provincia di Lecce.

Tamponi eseguiti	N°	%
Tamponi negativi (*)	495.393	61
Tamponi positivi	320.183	39
Tot. (comprensivo dei ripetuti)	2.818.610	-

Nota: (*) Il dato si riferisce solo ai Laboratori pubblici e privati convenzionati.

Figura 1. Nuovi positivi per fasce di età. Settimana dal 23/12/22 al 29/12/2022.

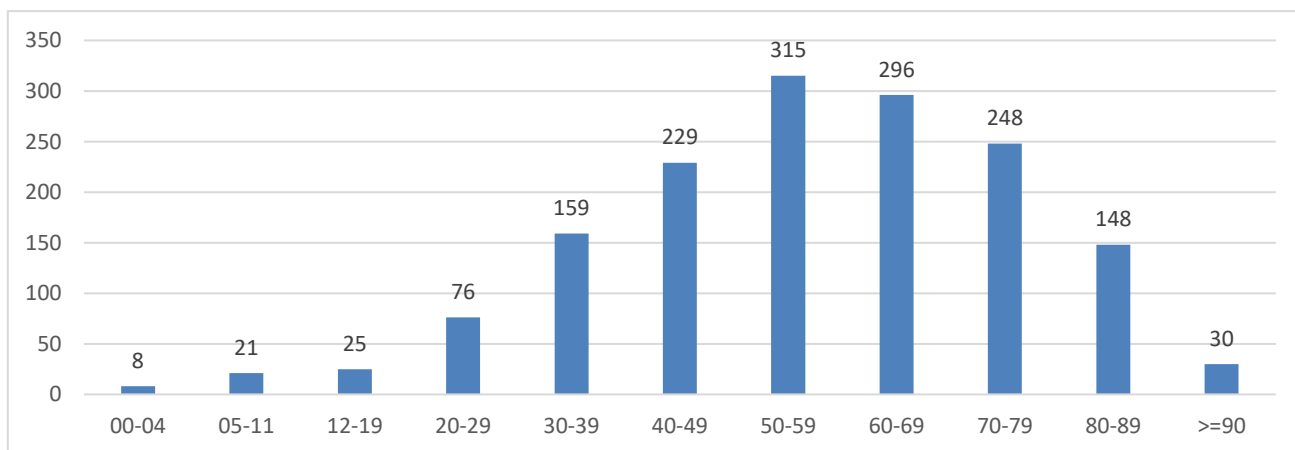


Figura 2. Trend settimanale dei casi "attualmente positivi" dal 3 dicembre 2021 ad oggi.

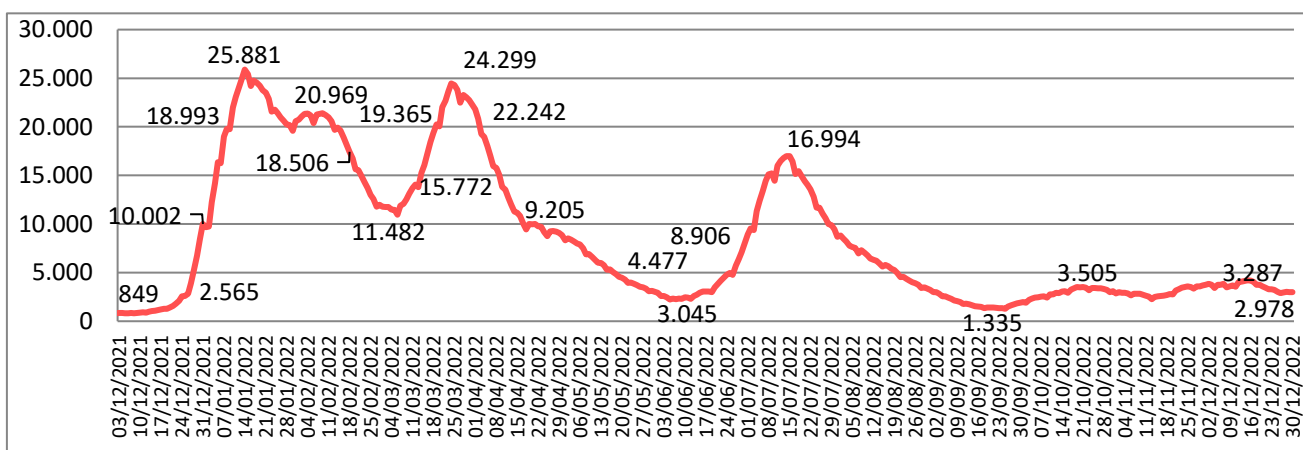


Figura 3. Trend settimanale dei nuovi positivi per le fasce di età dal 3 dicembre 2021 ad oggi.

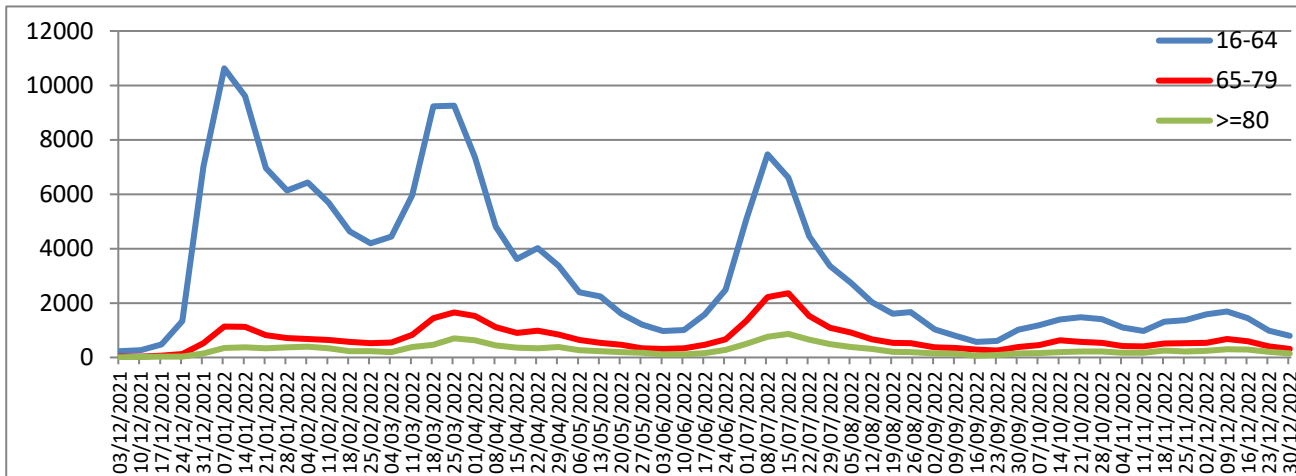


Tabella 3. Attualmente positivi per 1.000 Ab.e incidenza settimanale per 100.000 Ab.

Attualmente positivi per 1000 abitanti	4
Incidenza 7 giorni (23/12/22 - 29/12/22) per 100.000 Ab.	198

Tabella 4. Tasso ospedalizzazione mensile per 100.000 abitanti pop. vaccinata e non vaccinata.

Tasso di Ospedalizzazione mensile (25/11/22 - 22/12/22) per 100.000 abitanti	1 ^a dose	2 ^a dose	3 ^a dose	Non vaccinati
	1,96	3,29	4,78	9,25

Figura 4. Distribuzione geografica dei cittadini "attualmente positivi" a COVID-19 per 1000 Ab..

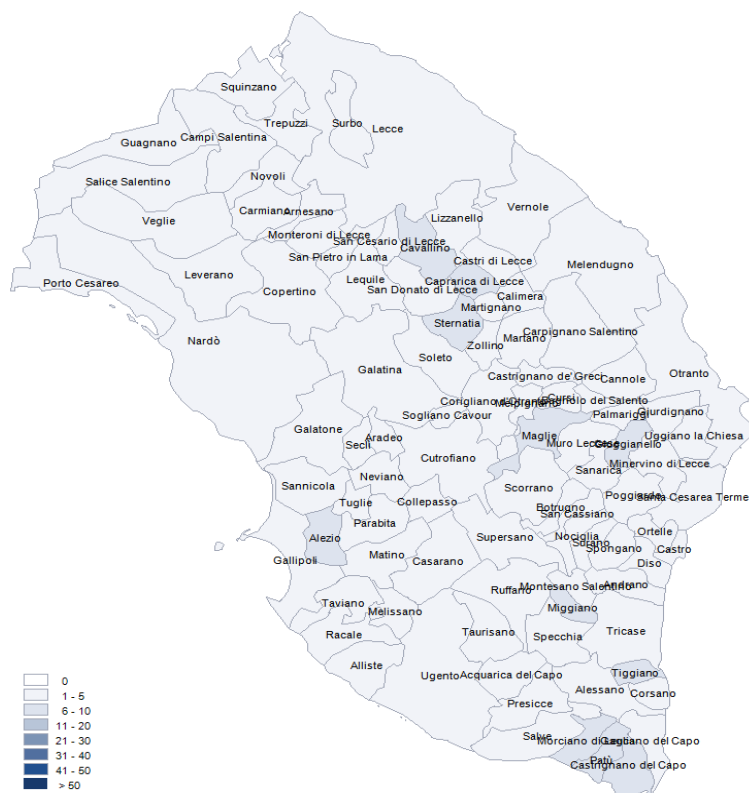


Figura 5. Distribuzione per sesso dei casi di infezione da COVID-19.

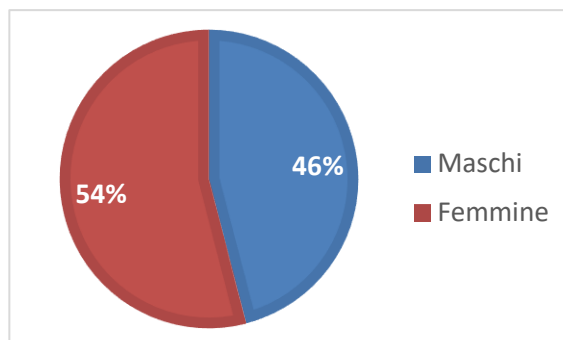


Tabella 5. Distribuzione per fasce di età e sesso dei casi di infezione da COVID-19.

Fasce Età	Maschi	Femmine	Totale	%
0-35	59.625	62.841	122.466	38
36-49	29.513	38.048	67.561	21
50-69	38.496	47.885	86.381	27
70-79	12.854	14.462	27.316	8
80-89	6.377	8.042	14.419	4
>=90	1.089	2.518	3.607	1
Totali	147.954	173.796	321.750	100

Figura 6. Distribuzione per fasce di età dei casi di infezione da COVID-19.

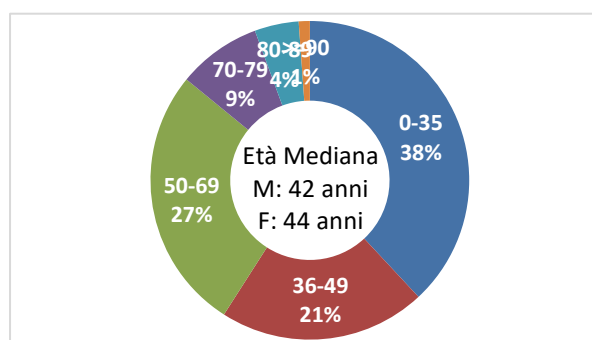


Tabella 6. Numero di ricoveri, degenti, dimessi e deceduti per infezione da COVID-19.

Istituto	Ricoveri Totali	Attualmente ricoverati	Dimessi	Deceduti
P.O. Galatina - Malattie infettive COVID	686	11	672	80
P.O. Galatina - Medicina interna COVID	449	20	425	104
P.O. Galatina - Altre UU.OO. COVID	28	0	28	0
P.O. Copertino - Lungod. Post COVID	38	0	38	6
P.O. Vito Fazzi - Anest. e Rianimaz. COVID	497	7	487	346
P.O. Vito Fazzi - Pneumologia COVID (DEA)	1.394	30	1.345	419
P.O. Vito Fazzi - Malattie Infettive COVID	894	9	871	125
P.O. Vito Fazzi - Med. Acc. Urgenza COVID	179	0	179	17
P.O. Fazzi (S. Cesario) Lungod. Post COVID	142	0	142	0
Totali	4.307	77	4.187	1.097

Figura 7. Numero di ricoveri, degenti, dimessi e deceduti per infezione da COVID-19.

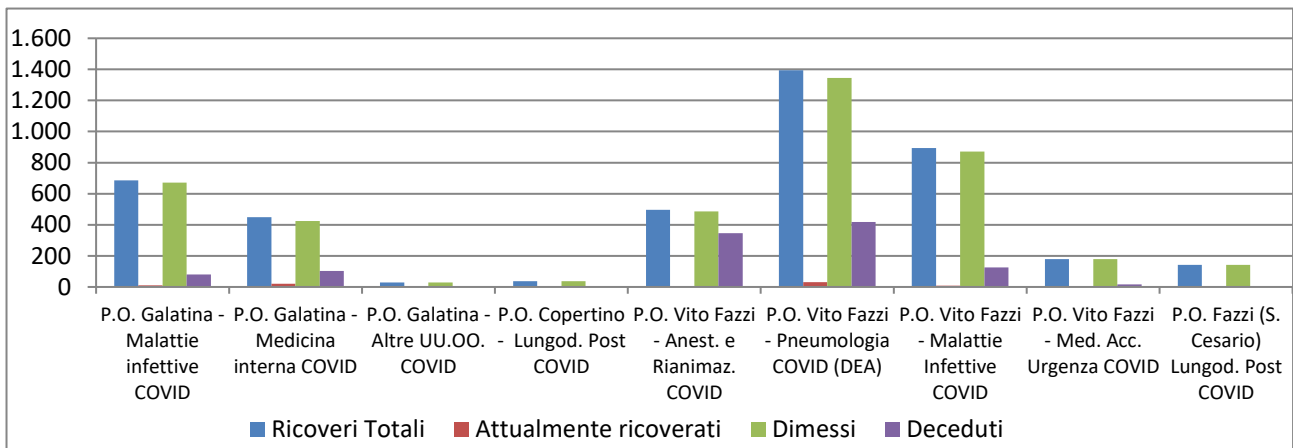


Tabella 7. Distribuzione per fasce di età e sesso dei ricoveri per infezione da COVID-19.

Fasce Età	Maschi	Femmine	Totale	%
0-35	100	65	165	4
36-49	202	177	379	9
50-69	778	436	1.214	28
70-79	563	463	1.026	24
80-89	546	557	1.103	26
>=90	184	236	420	10
Totali	2.373	1.934	4.307	100

Figura 8. Distribuzione per fasce di età dei ricoveri per infezione da COVID-19.

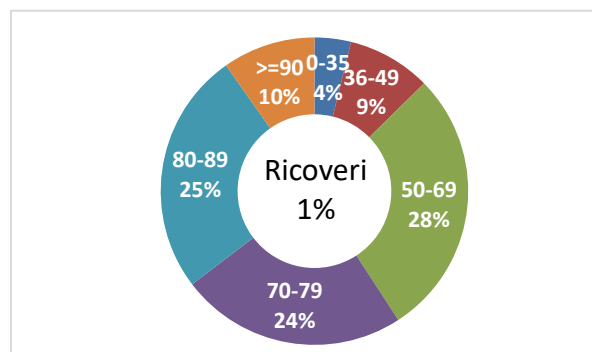


Figura 9. Trend settimanale dei ricoveri per le fasce di età dal 3 dicembre 2021 ad oggi.

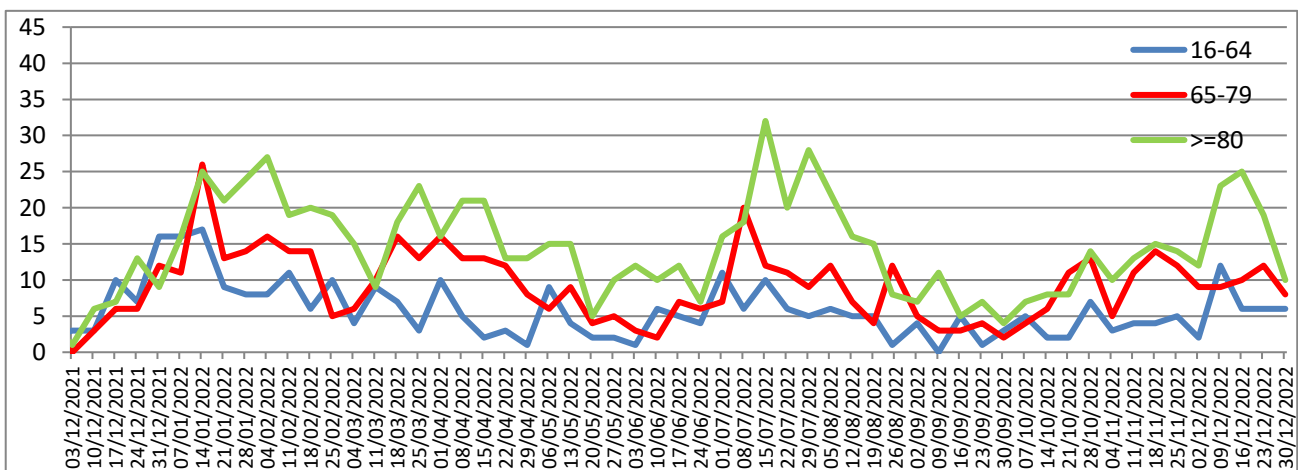


Tabella 8. Distribuzione per fasce di età e sesso dei deceduti per infezione da COVID-19.

Fasce Età	Maschi	Femmine	Totale	%
0-35	9	0	9	1
36-49	14	8	22	2
50-69	126	71	197	14
70-79	201	127	328	24
80-89	274	268	542	39
>=90	117	173	290	21
Totali	741	647	1.388	100

Figura 10. Trend settimanale dei deceduti per le fasce di età dal 3 dicembre 2021 ad oggi.

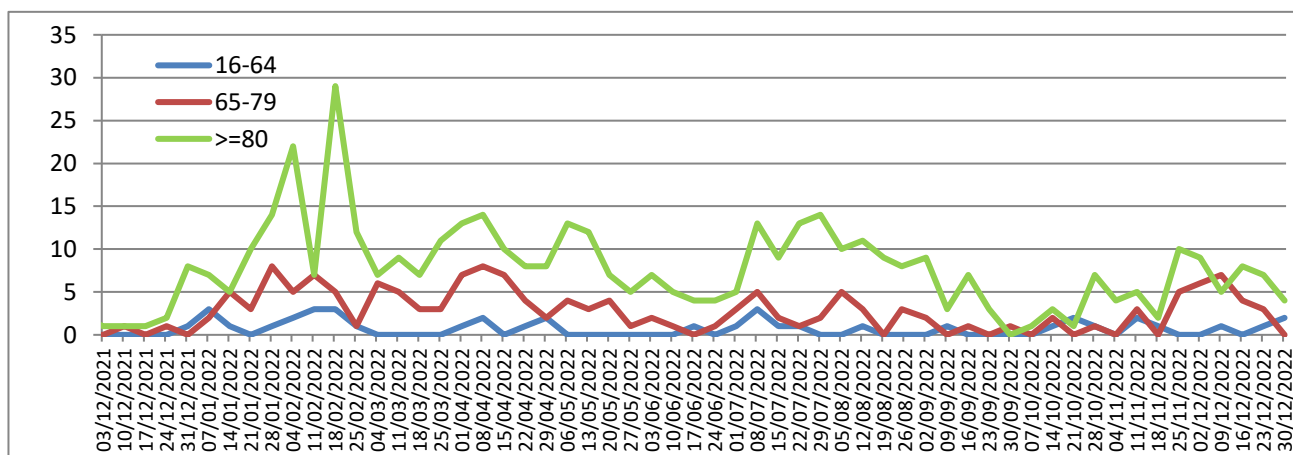


Figura 11. Distribuzione per fasce di età dei deceduti da infezione da COVID-19.

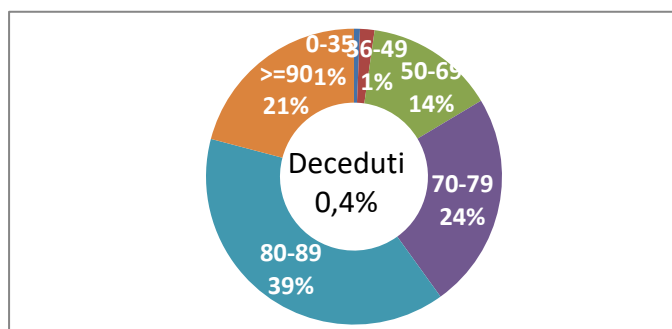


Figura 12. Distribuzione per fasce di età dei guariti da infezione da COVID-19.

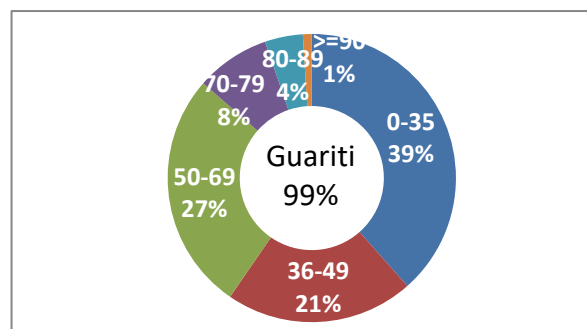


Tabella 9. Distribuzione per fasce di età e sesso dei guariti da infezione da COVID-19. dati cumulativi dal 29/02/2020 ad oggi.

Fasce Età	Maschi	Femmine	Totale	%
0-35	59.442	62.659	122.101	38
36-49	29.261	37.791	67.052	21
50-69	37.904	47.237	85.141	27
70-79	12.382	14.044	26.426	8
80-89	5.921	7.568	13.489	4
>=90	923	2.252	3.175	1
Totali	145.833	171.551	317.384	100

Tabella 10. Distribuzione dei casi diagnosticati per luogo di esposizione dal 29/02/2020 (dato disponibile per 36.882 casi su 321.750).

Luogo di esposizione	N. Casi	%
Ambito Familiare	25.464	69,0
RSA/Casa di riposo/Comunità disabili	743	2,0
Ospedale Ambulatorio	1.009	2,7
Centro accoglienza rifugiati	385	1,0
Lavoro	3.051	8,3
Nave/Crociera	145	0,4
Altro	6.085	16,5
Totale	36.882	100

Figura 13. Distribuzione dei casi diagnosticati per luogo di esposizione dal 29/02/2020 (dato disponibile per 36.882 casi su 321.750).

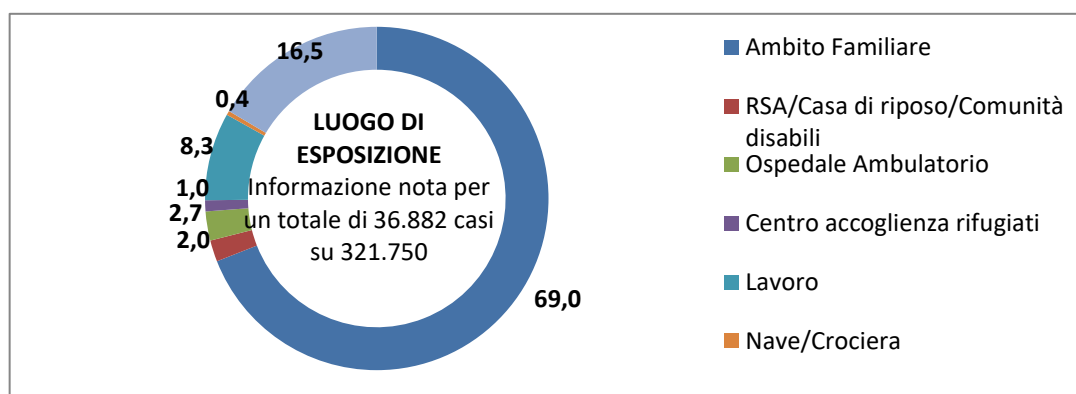


Tabella 11. Distribuzione dei casi diagnosticati per stato clinico iniziale dal 29/02/2020 (dato disponibile per 321.144 casi su 321.750).

Stato clinico	N. Casi	%
Asintomatico	258.550	80,5
Pauci-sintomatico	49.274	15,3
Lieve	12.140	3,8
Severo	739	0,2
Critico	441	0,1
Totale	321.144	100

Figura 14. Distribuzione dei casi diagnosticati per stato clinico iniziale dal 29/02/2020 (dato disponibile per 321.144 casi su 321.750).

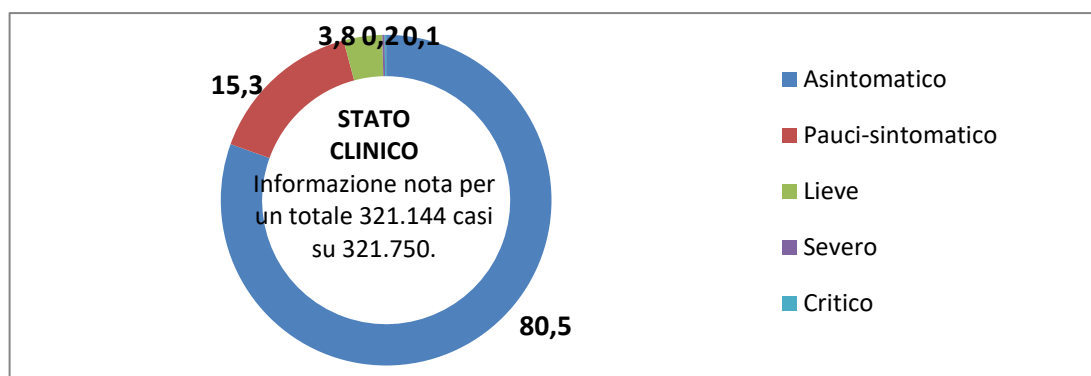


Tabella 12. Campagna vaccinale anti Covid 19 - Somministrazioni totali.

Fasce Età	1 ^a dose	Mono e 2 ^a dose	3 ^a Dose	4 ^a Dose	Totale
5-11	22.316	19.192	25	134	41.667
12-19	55.405	52.491	31.925	490	140.311
20-29	68.938	62.649	44.264	803	176.654
30-39	72.364	67.548	49.366	1.428	190.706
40-49	97.455	95.318	74.798	3.271	270.842
50-59	102.148	117.041	83.835	11.467	314.491
60-69	90.829	99.062	79.394	16.338	285.623
70-79	79.558	85.219	71.091	13.135	249.003
80-89	50.012	49.482	42.843	2.627	144.964
>= 90	11.748	11.411	8.745	2.623	34.527
Totale	650.773	659.413	486.286	52.316	1.848.788

Figura 15. Campagna vaccinale anti Covid 19 - Somministrazioni totali.

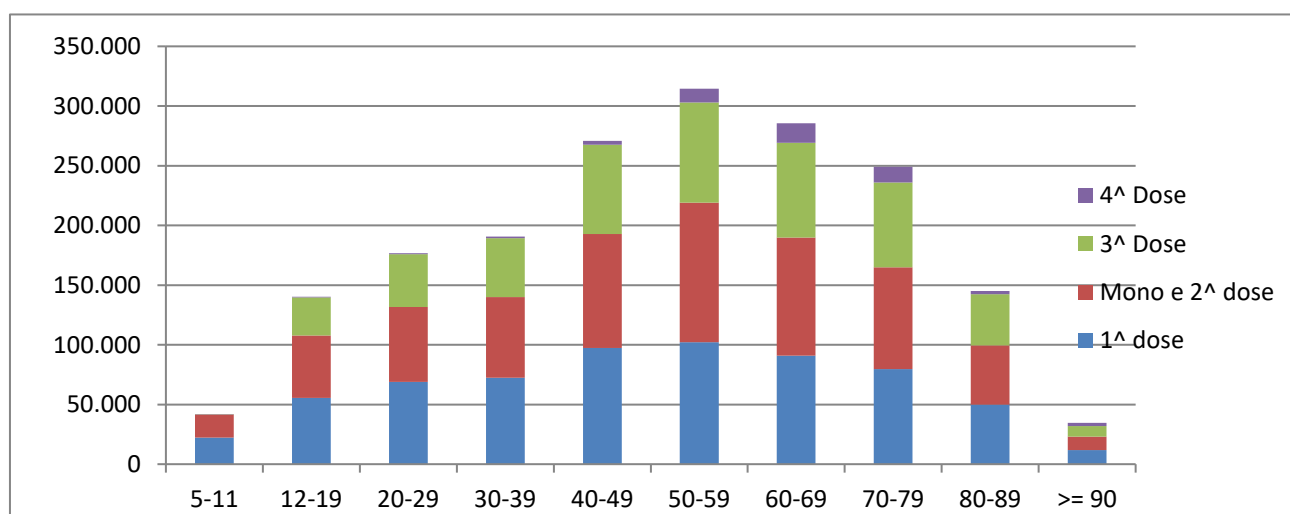
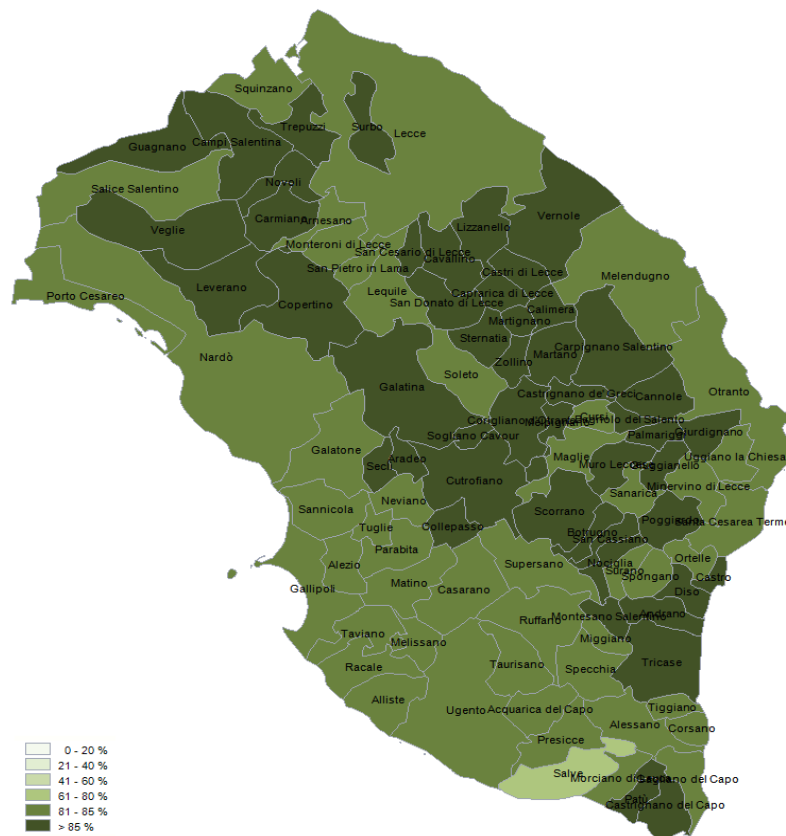


Tabella 13. Campagna vaccinale anti Covid 19 - Vaccinati per dose per 100 abitanti.

Fasce Età	1 ^a dose/100 Ab.	Mono e 2 ^a dose/100 Ab.	3 ^a dose/100 Ab.
5-11	51	44	0
12-19	93	88	54
20-29	85	78	55
30-39	82	77	56
40-49	81	79	62
50-59	80	91	65
60-69	87	94	76
70-79	90	96	80
80-89	92	91	79
>= 90	77	75	57
Totale	88	89	70

Nota: Il dato del Totale della 3^a dose/100 Ab. Si riferisce alla popolazione over 12

Figura 16. Distribuzione geografica dei cittadini vaccinati monodose e 1^a dose per 100 Ab..



I dati riportati sono quelli in possesso di questo ufficio nel giorno e alle ore indicati nella copertina del report.

Si consideri che i dati si riferiscono alla residenza anagrafica dei cittadini ma potrebbero non coincidere con il reale domicilio. Sono considerati temporaneamente presenti i cittadini momentaneamente domiciliati in provincia di Lecce.

Si consideri inoltre che trattasi di dati molto dinamici che variano costantemente, per cui l'attribuzione ai comuni di alcune unità potrebbe risentire di queste problematiche e pertanto potrebbero risultare discordanti al momento della rilevazione con quelli forniti da altri enti o uffici.

Si consideri infine che solo per la RSA la fontanella di Soleto è stato considerato come domicilio degli utenti e degli operatori la sede della RSA.

Dall'8 gennaio 2021 il report include i dati, per comune di residenza, dei vaccinati nella campagna di vaccinazione anti COVID avviata il 27 dicembre 2020.

Hanno contribuito alla realizzazione del report

Il gruppo di lavoro U.O.C. Statistica ed Epidemiologia ASL Lecce: Sig.ra Mariangelica Carlucci, Sig.ra Valeria Gerardi, Sig.ra Ornella Guida, Sig. Donato Rollo.