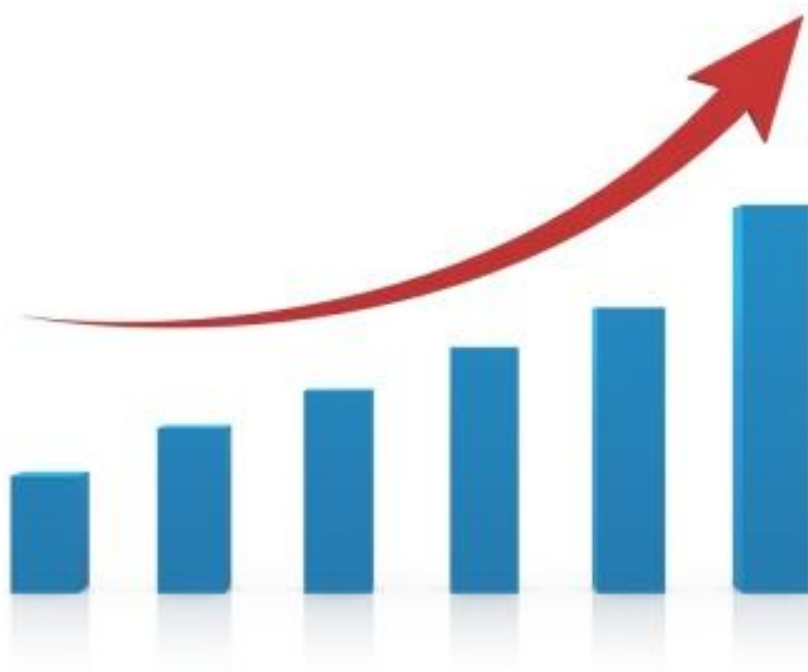


COVID-19 IN PROVINCIA DI LECCE



REPORT del 9 dicembre 2022

Aggiornamento delle ore 10.30

Documento a cura di Fabrizio Quarta con la collaborazione di Angela Metallo
Elaborazione dati Carlo Indino

Tabella 1. Distribuzione per comune dei casi di infezione da COVID-19.

Comune	N° casi da inizio pandemia	Attualmente positivi	Attualmente positivi per 1.000 Ab.	N. Vaccinati mono, 1 ^a dose	Vaccinati mono, 1 ^a dose per 100 Ab.
ALESSANO	2.593	19	3,0	5.289	84,2
ALEZIO	2.258	37	6,6	4.799	85,6
ALLISTE	2.532	38	5,7	5.404	81,7
ANDRANO	1.822	31	6,6	4.108	86,9
ARADEO	3.511	66	7,2	7.908	86,4
ARNESANO	1.666	13	3,2	3.426	85,5
BAGNOLO DEL SALENTO	756	7	3,9	1.571	86,6
BOTRUGNO	1.147	8	3,0	2.371	88,0
CALIMERA	2.559	23	3,3	6.097	88,3
CAMPI SALENTINA	4.006	58	5,7	8.911	87,7
CANNOLE	754	7	4,2	1.471	87,8
CAPRARICA DI LECCE	852	11	4,6	2.074	86,6
CARMIANO	5.320	72	6,0	10.221	85,6
CARPIGNANO SALENTINO	1.394	24	6,4	3.318	89,0
CASARANO	8.266	166	8,4	16.535	83,5
CASTRI' DI LECCE	910	10	3,5	2.480	87,9
CASTRIGNANO DEI GRECI	1.365	14	3,7	3.388	88,5
CASTRIGNANO DEL CAPO	2.209	17	3,2	4.512	86,2
CAVALLINO	5.561	76	6,0	11.147	87,3
COLLEPASSO	2.510	31	5,3	5.006	86,0
COPERTINO	8.655	103	4,4	20.733	87,7
CORIGLIANO D'OTRANTO	2.196	18	3,1	5.059	88,5
CORSANO	2.267	14	2,6	4.461	83,7
CURSI	1.537	20	5,0	3.450	85,5
CUTROFIANO	3.692	44	5,0	7.751	87,4
DISO	952	17	5,9	2.597	89,5
GAGLIANO DEL CAPO	1.996	20	3,9	4.214	83,0
GALATINA	10.213	148	5,6	22.911	86,6
GALATONE	6.340	64	4,2	12.976	84,7
GALLIPOLI	8.092	73	3,6	16.968	84,1
GIUGGIANELLO	411	6	5,2	1.028	89,0
GIURDIGNANO	737	12	6,2	1.678	86,1
GUAGNANO	2.112	22	3,9	4.798	86,1
LECCE	35.849	456	4,7	80.838	83,7
LEQUILE	3.390	24	2,8	7.228	83,0
LEVERANO	5.502	97	7,0	12.204	87,4
LIZZANELLO	4.889	46	3,8	10.402	86,7
MAGLIE	5.429	49	3,5	12.007	85,5
MARTANO	3.405	40	4,5	7.665	85,6
MARTIGNANO	668	10	6,1	1.421	87,2
MATINO	4.637	61	5,4	9.164	81,2
MELENDUGNO	4.125	34	3,4	8.332	83,3
MELISSANO	2.717	25	3,6	5.646	80,7
MELPIGNANO	837	11	5,0	1.901	86,1
MIGGIANO	1.332	29	8,5	2.916	85,1

Comune	N° casi da inizio pandemia	Attualmente positivi	Attualmente positivi per 1.000 Ab.	N. Vaccinati mono, 1 ^a dose	Vaccinati mono, 1 ^a dose per 100 Ab.
MINERVINO DI LECCE	1.400	9	2,5	3.013	84,7
MONTERONI DI LECCE	5.405	97	7,0	11.440	83,0
MONTESANO SALENTINO	1.204	7	2,6	2.268	85,7
MORCIANO DI LEUCA	1.107	22	6,9	2.696	84,8
MURO LECCESE	1.792	15	3,1	4.231	86,5
NARDO'	12.165	101	3,2	26.709	85,4
NEVIANO	2.001	39	7,6	4.343	85,0
NOCIGLIA	882	17	7,7	1.901	85,8
NOVOLI	3.297	71	9,1	6.787	87,3
ORTELLE	836	22	9,5	1.965	84,8
OTRANTO	2.107	17	2,9	4.761	81,4
PALMARIGGI	619	13	9,1	1.263	88,1
PARABITA	3.427	51	5,8	7.392	83,5
PATU'	634	8	4,8	1.449	87,6
POGGIARDO	2.451	46	7,7	5.092	85,8
PRESICCE-ACQUARICA	3.771	36	3,7	7.870	80,7
RACALE	4.784	90	8,3	8.913	81,9
RUFFANO	3.954	28	2,9	7.866	81,7
SALICE SALENTINO	3.024	28	3,5	6.902	85,2
SALVE	1.716	13	2,9	3.660	80,4
SANARICA	591	1	0,7	1.256	85,0
SAN CESARIO DI LECCE	3.348	18	2,2	6.902	85,6
SAN DONATO DI LECCE	2.480	28	5,0	4.911	87,6
SANNICOLA	2.094	34	5,9	4.854	83,9
SAN PIETRO IN LAMA	1.369	11	3,1	2.933	83,6
SANTA CESAREA TERME	995	6	2,0	2.533	84,9
SCORRANO	3.290	16	2,3	5.872	85,6
SECLI'	824	7	3,8	1.655	89,1
SOGLIANO CAVOUR	1.681	23	5,8	3.437	86,3
SOLETO	2.113	31	5,8	4.525	84,7
SPECCHIA	1.894	17	3,6	3.946	83,6
SPONGANO	1.387	10	2,8	3.052	85,3
SQUINZANO	5.128	67	4,8	11.669	84,0
STERNATIA	835	16	7,2	1.935	87,2
SUPERSANO	1.726	21	4,9	3.642	84,8
SURANO	522	9	5,7	1.343	84,4
SURBO	6.760	85	5,7	12.837	85,9
TAURISANO	5.132	24	2,1	9.409	80,7
TAVIANO	4.944	104	8,8	9.881	83,7
TIGGIANO	1.184	11	3,8	2.402	83,8
TREPUZZI	5.624	45	3,1	12.431	86,8
TRICASE	7.475	113	6,5	14.909	86,0
TUGLIE	1.961	34	6,5	4.384	84,4
UGENTO	4.677	41	3,3	10.058	81,4
UGGIANO LA CHIESA	1.525	11	2,5	3.691	84,6
VEGLIE	5.571	52	3,8	11.832	86,4

Comune	N° casi da inizio pandemia	Attualmente positivi	Attualmente positivi per 1.000 Ab.	N. Vaccinati mono, 1 ^a dose	Vaccinati Mono, 1 ^a dose per 100 Ab.
VERNOLE	2.587	56	8,0	6.039	86,7
ZOLLINO	749	13	6,8	1.689	88,7
SAN CASSIANO	809	7	3,5	1.763	88,5
CASTRO	820	10	4,3	2.085	89,0
PORTO CESAREO	2.412	10	1,6	5.249	83,4
RSA La Fontanella - Ospiti e operatori (9)	80	0	-	-	-
Temporanem. Presenti	2.495	26	-	-	-
TOTALI	315.629	3.858	4,8	672.029	84,9

Nota: il colore rosso delle celle indica un valore peggiore rispetto al dato provinciale.

Tabella 2. Tamponi faringei eseguiti in Provincia di Lecce.

Tamponi eseguiti	N°	%
Tamponi negativi (*)	492.176	61
Tamponi positivi	315.629	39
Tot. (comprensivo dei ripetuti)	2.776.782	-

Nota: (*) Il dato si riferisce solo ai Laboratori pubblici e privati convenzionati.

Figura 1. Nuovi positivi per fasce di età. Settimana dal 02/12/22 al 08/12/2022.

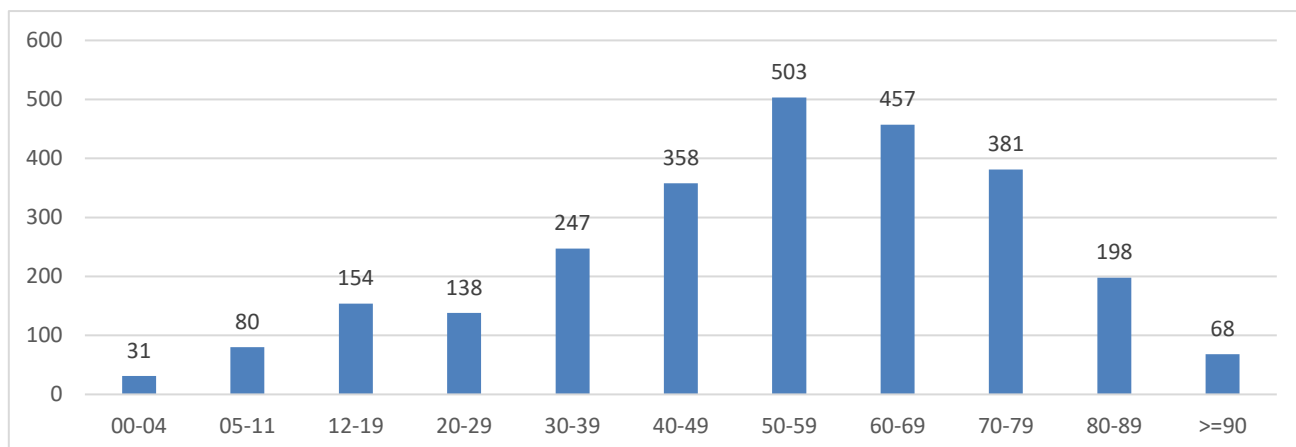


Figura 2. Trend settimanale dei casi "attualmente positivi" dal 3 dicembre 2021 ad oggi.

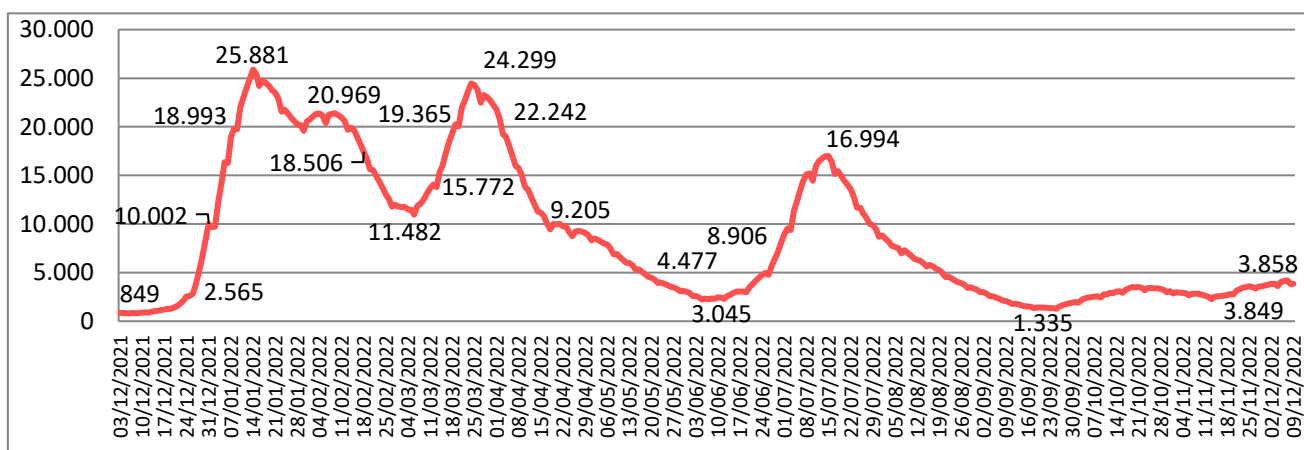


Figura 3. Trend settimanale dei nuovi positivi per le fasce di età dal 3 dicembre 2021 ad oggi.

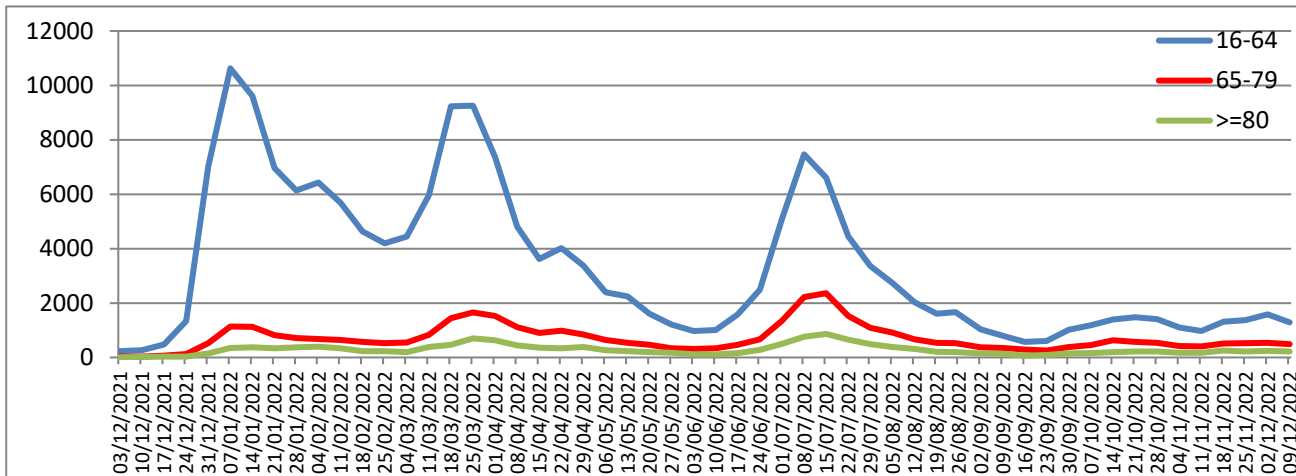


Tabella 3. Attualmente positivi per 1.000 Ab.e incidenza settimanale per 100.000 Ab.

Attualmente positivi per 1000 abitanti	5
Incidenza 7 giorni (02/12/22 - 08/12/22) per 100.000 Ab.	342

Tabella 4. Tasso ospedalizzazione mensile per 100.000 abitanti pop. vaccinata e non vaccinata.

Tasso di Ospedalizzazione mensile (11/11/22 - 08/12/22) per 100.000 abitanti	1^ dose	2^ dose	3^ dose	Non vaccinati
	0,00	2,80	4,24	8,50

Figura 4. Distribuzione geografica dei cittadini "attualmente positivi" a COVID-19 per 1000 Ab..

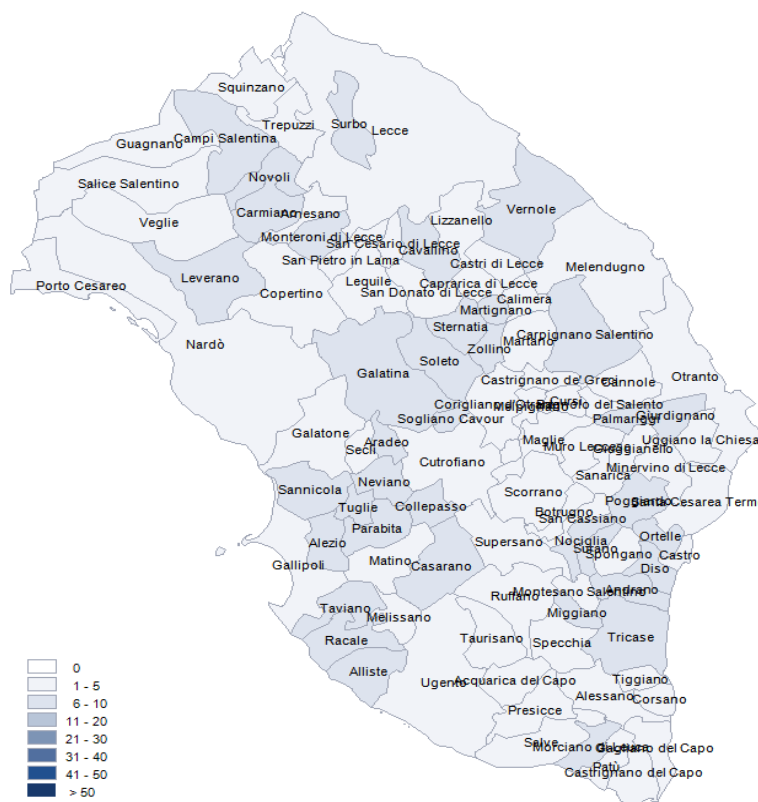


Figura 5. Distribuzione per sesso dei casi di infezione da COVID-19.

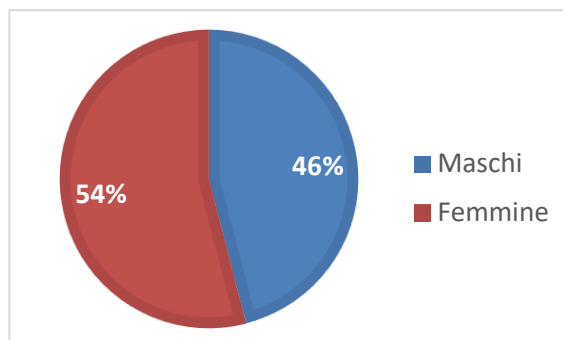


Tabella 5. Distribuzione per fasce di età e sesso dei casi di infezione da COVID-19.

Fasce Età	Maschi	Femmine	Totale	%
0-35	59.164	62.350	121.514	38
36-49	29.013	37.462	66.475	21
50-69	37.465	46.553	84.018	27
70-79	12.398	13.915	26.313	8
80-89	6.087	7.761	13.848	4
>=90	1.044	2.417	3.461	1
Totali	145.171	170.458	315.629	100

Figura 6. Distribuzione per fasce di età dei casi di infezione da COVID-19.

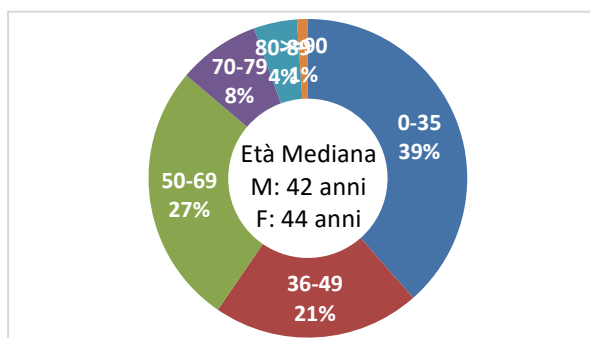


Tabella 6. Numero di ricoveri, degenti, dimessi e deceduti per infezione da COVID-19.

Istituto	Ricoveri Totali	Attualmente ricoverati	Dimessi	Deceduti
P.O. Galatina - Malattie infettive COVID	676	11	665	79
P.O. Galatina - Medicina interna COVID	424	18	406	101
P.O. Galatina - Altre UU.OO. COVID	28	0	28	0
P.O. Copertino - Lungod. Post COVID	38	0	38	6
P.O. Vito Fazzi - Anest. e Rianimaz. COVID	485	5	480	338
P.O. Vito Fazzi - Pneumologia COVID (DEA)	1.351	35	1.316	406
P.O. Vito Fazzi - Malattie Infettive COVID	877	9	868	121
P.O. Vito Fazzi - Med. Acc. Urgenza COVID	179	0	179	17
P.O. Fazzi (S. Cesario) Lungod. Post COVID	142	0	142	0
Totali	4.200	78	4.122	1.068

Figura 7. Numero di ricoveri, degenti, dimessi e deceduti per infezione da COVID-19.

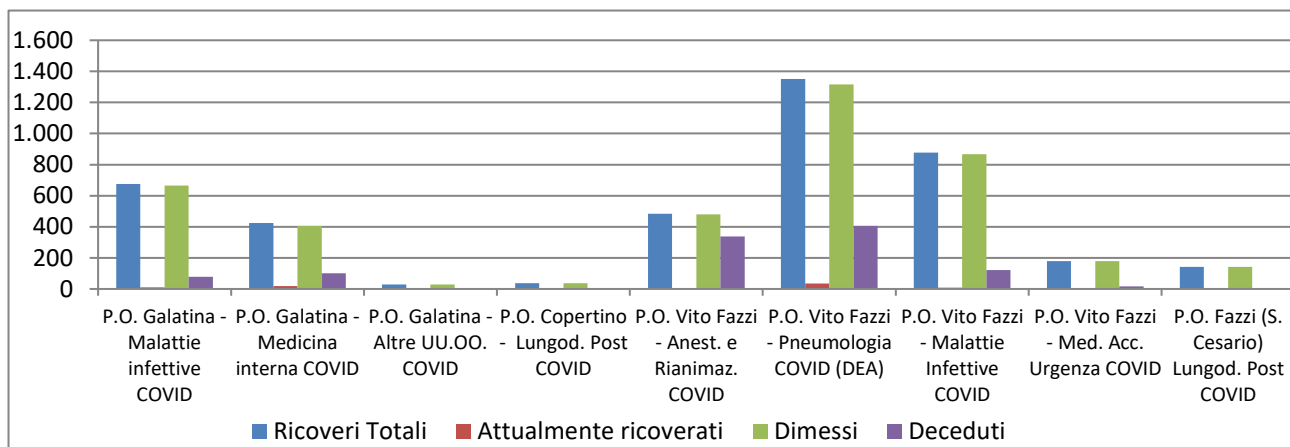


Tabella 7. Distribuzione per fasce di età e sesso dei ricoveri per infezione da COVID-19.

Fasce Età	Maschi	Femmine	Totale	%
0-35	99	65	164	4
36-49	200	177	377	9
50-69	764	429	1.193	28
70-79	552	452	1.004	24
80-89	522	540	1.062	25
>=90	176	224	400	10
Totali	2.313	1.887	4.200	100

Figura 8. Distribuzione per fasce di età dei ricoveri per infezione da COVID-19.

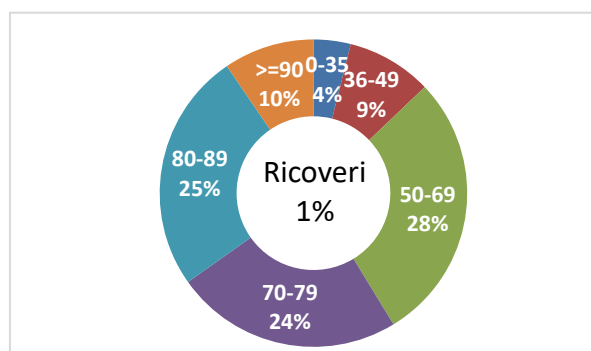


Figura 9. Trend settimanale dei ricoveri per le fasce di età dal 3 dicembre 2021 ad oggi.

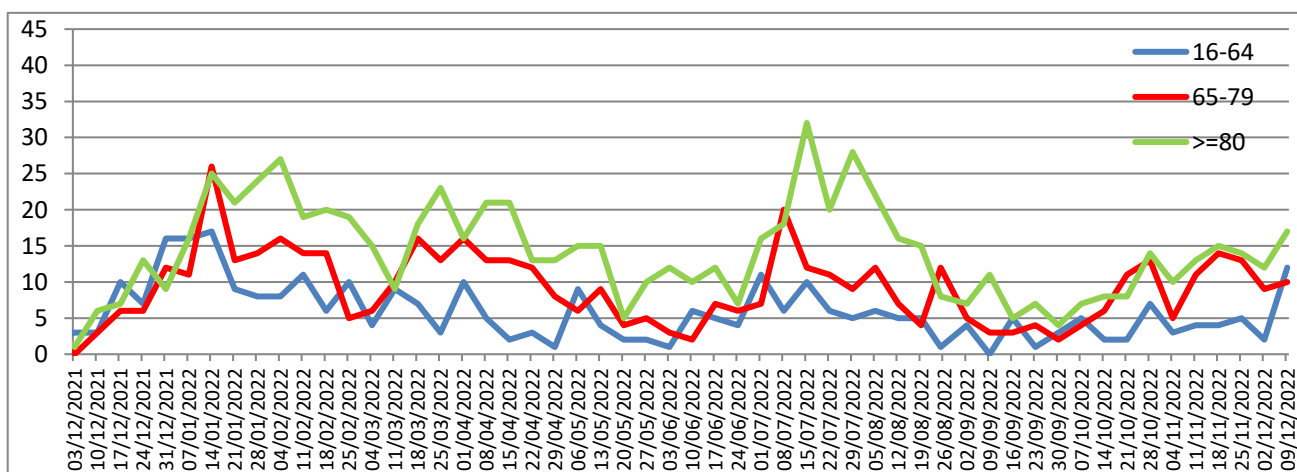


Tabella 8. Distribuzione per fasce di età e sesso dei deceduti per infezione da COVID-19.

Fasce Età	Maschi	Femmine	Totale	%
0-35	9	0	9	1
36-49	14	8	22	2
50-69	121	69	190	14
70-79	197	123	320	24
80-89	263	260	523	39
>=90	115	169	284	21
Totali	719	629	1.348	100

Figura 10. Trend settimanale dei deceduti per le fasce di età dal 3 dicembre 2021 ad oggi.

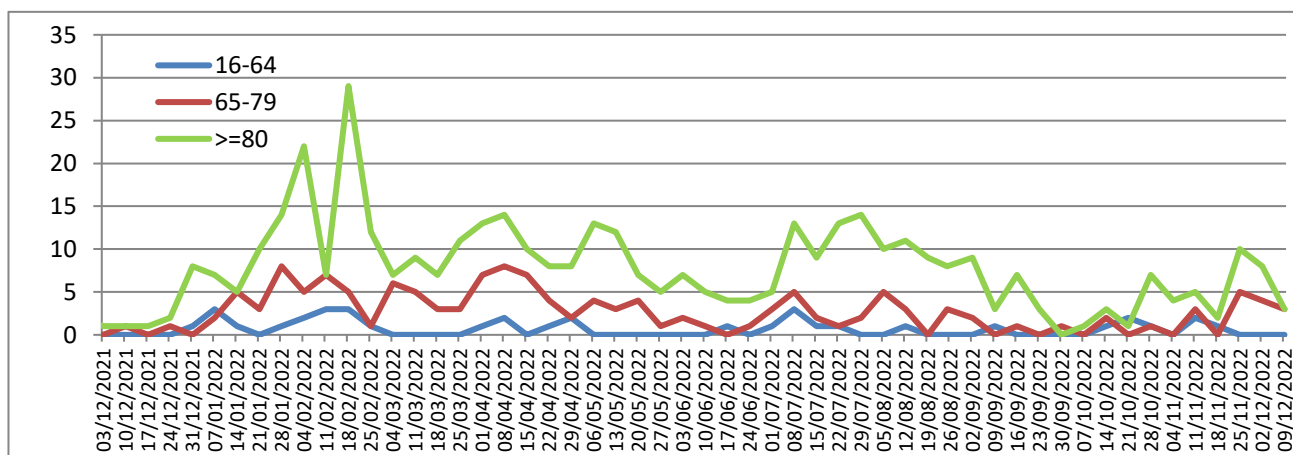


Figura 11. Distribuzione per fasce di età dei deceduti da infezione da COVID-19.

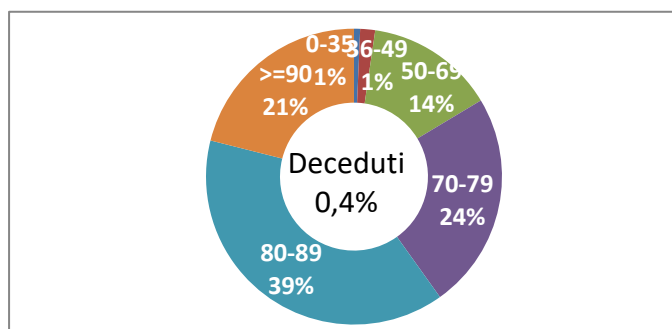


Figura 12. Distribuzione per fasce di età dei guariti da infezione da COVID-19.

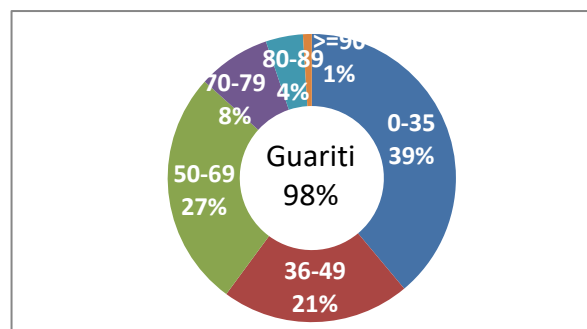


Tabella 9. Distribuzione per fasce di età e sesso dei guariti da infezione da COVID-19. dati cumulativi dal 29/02/2020 ad oggi.

Fasce Età	Maschi	Femmine	Totale	%
0-35	58.820	61.994	120.814	39
36-49	28.671	37.111	65.782	21
50-69	36.763	45.685	82.448	27
70-79	11.914	13.451	25.365	8
80-89	5.671	7.282	12.953	4
>=90	889	2.172	3.061	1
Totali	142.728	167.695	310.423	100

Tabella 10. Distribuzione dei casi diagnosticati per luogo di esposizione dal 29/02/2020 (dato disponibile per 36.470 casi su 315.629).

Luogo di esposizione	N. Casi	%
Ambito Familiare	25.245	69,2
RSA/Casa di riposo/Comunità disabili	730	2,0
Ospedale Ambulatorio	997	2,7
Centro accoglienza rifugiati	385	1,1
Lavoro	3.005	8,2
Nave/Crociera	144	0,4
Altro	5.964	16,4
Totale	36.470	100

Figura 13. Distribuzione dei casi diagnosticati per luogo di esposizione dal 29/02/2020 (dato disponibile per 36.470 casi su 315.629).

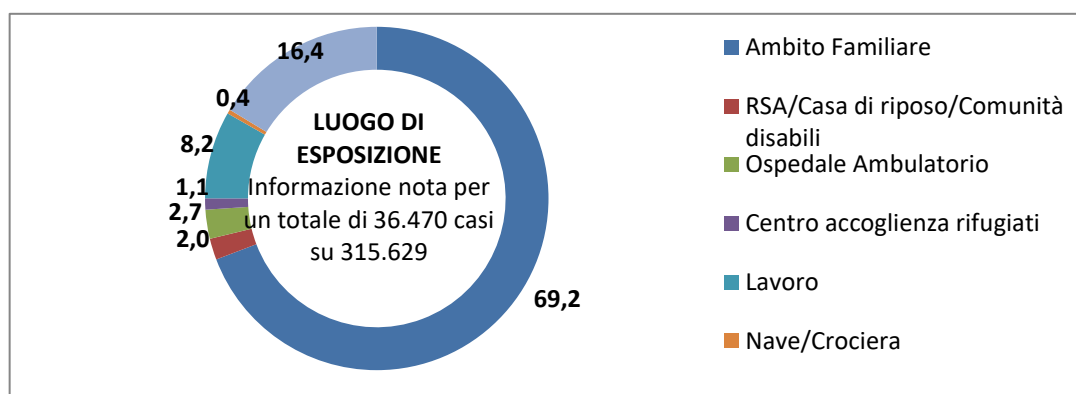


Tabella 11. Distribuzione dei casi diagnosticati per stato clinico iniziale dal 29/02/2020 (dato disponibile per 315.629 casi su 315.629).

Stato clinico	N. Casi	%
Asintomatico	254.706	80,7
Pauci-sintomatico	47.655	15,1
Lieve	12.110	3,8
Severo	722	0,2
Critico	436	0,1
Totale	315.629	100

Figura 14. Distribuzione dei casi diagnosticati per stato clinico iniziale dal 29/02/2020 (dato disponibile per 315.629 casi su 315.629).

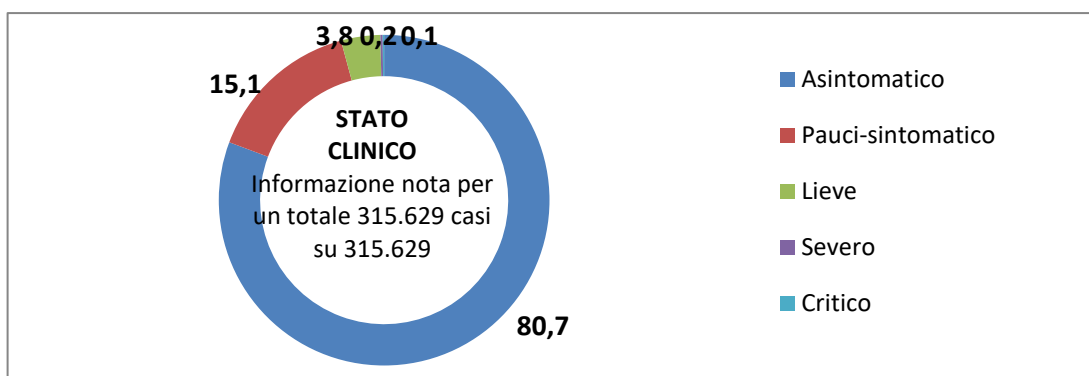


Tabella 12. Campagna vaccinale anti Covid 19 - Somministrazioni totali.

Fasce Età	1^ dose	Mono e 2^ dose	3^ Dose	4^ Dose	Totale
5-11	22.316	19.191	24	0	41.531
12-19	55.403	52.491	31.918	90	139.902
20-29	68.927	62.647	44.245	389	176.208
30-39	72.349	67.546	49.354	668	189.917
40-49	97.440	95.317	74.777	1.242	268.776
50-59	102.139	117.034	83.802	2.868	305.843
60-69	90.821	99.021	79.316	10.715	279.873
70-79	79.547	85.122	71.033	15.431	251.133
80-89	50.006	49.379	42.829	12.607	154.821
>= 90	11.745	11.372	8.741	2.532	34.390
Totale	650.693	659.120	486.039	46.542	1.842.394

Figura 15. Campagna vaccinale anti Covid 19 - Somministrazioni totali.

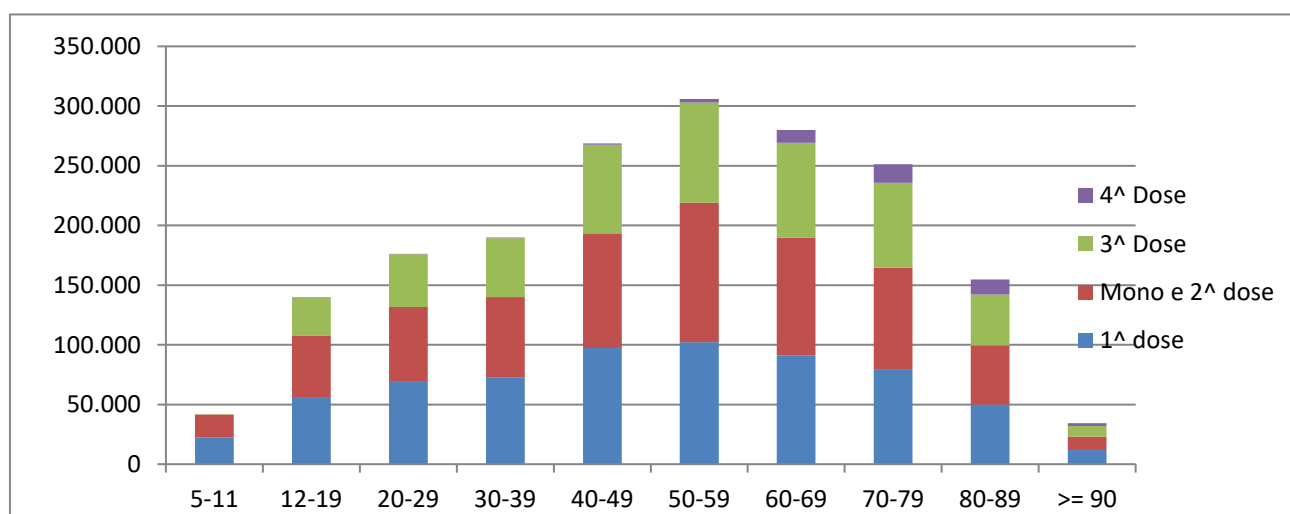
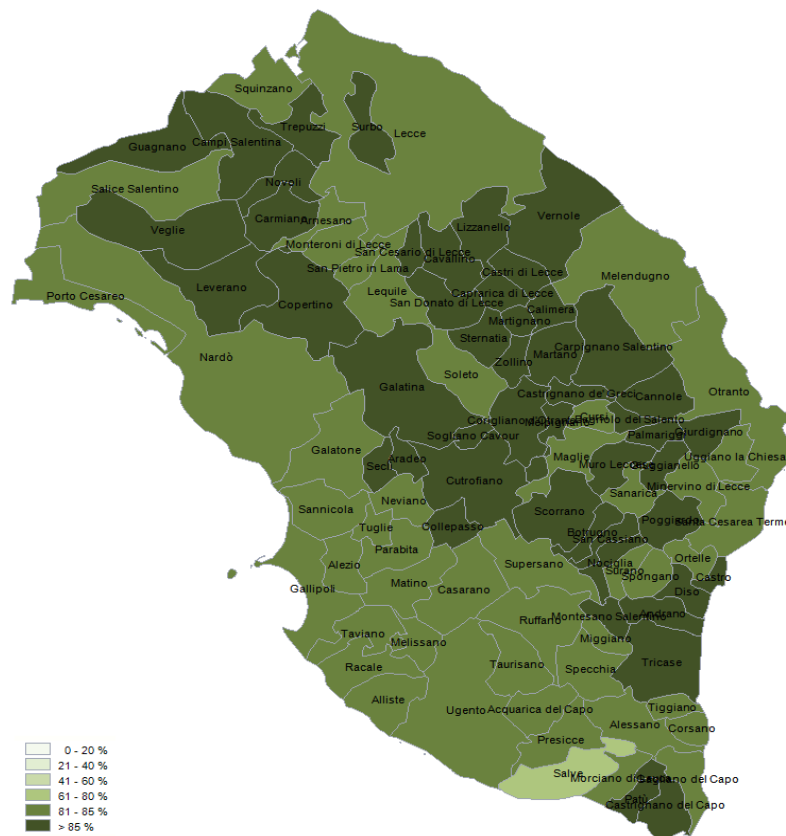


Tabella 13. Campagna vaccinale anti Covid 19 - Vaccinati per dose per 100 abitanti.

Fasce Età	1^ dose/100 Ab.	Mono e 2^ dose/100 Ab.	3^ dose/100 Ab.
5-11	51	44	0
12-19	93	88	54
20-29	85	78	55
30-39	82	77	56
40-49	81	79	62
50-59	80	91	65
60-69	87	94	76
70-79	90	96	80
80-89	92	91	79
>= 90	77	74	57
Totale	88	89	70

Nota: Il dato del Totale della 3^ dose/100 Ab. Si riferisce alla popolazione over 12

Figura 16. Distribuzione geografica dei cittadini vaccinati monodose e 1^a dose per 100 Ab..



I dati riportati sono quelli in possesso di questo ufficio nel giorno e alle ore indicati nella copertina del report. Si consideri che i dati si riferiscono alla residenza anagrafica dei cittadini ma potrebbero non coincidere con il reale domicilio. Sono considerati temporaneamente presenti i cittadini momentaneamente domiciliati in provincia di Lecce.

Si consideri inoltre che trattasi di dati molto dinamici che variano costantemente, per cui l'attribuzione ai comuni di alcune unità potrebbe risentire di queste problematiche e pertanto potrebbero risultare discordanti al momento della rilevazione con quelli forniti da altri enti o uffici.

Si consideri infine che solo per la RSA la fontanella di Soleto è stato considerato come domicilio degli utenti e degli operatori la sede della RSA.

Dall'8 gennaio 2021 il report include i dati, per comune di residenza, dei vaccinati nella campagna di vaccinazione anti COVID avviata il 27 dicembre 2020.

Hanno contribuito alla realizzazione del report

Il gruppo di lavoro U.O.C. Statistica ed Epidemiologia ASL Lecce: Sig.ra Mariangelica Carlucci, Sig.ra Valeria Gerardi, Sig.ra Ornella Guida, Sig. Donato Rollo.